



Il Rifiutologo

Parma e Provincia

Lo strumento da consultare tutte le volte
in cui avrai dei dubbi sulla destinazione
dei tuoi rifiuti domestici.





Il **Rifiutologo** è lo strumento indispensabile per una corretta raccolta differenziata.
È un vademecum da utilizzare ogniqualvolta ci sia un **dubbio**
sul dove buttare una certa tipologia di rifiuto.

Grazie all'elenco di facile consultazione dei diversi oggetti,
inseriti in ordine alfabetico, puoi **trovare il giusto posto per ogni cosa!**

Aiutaci a fare la differenza e a trasformare i rifiuti in risorse preziose.

Ciao bambini, ci serve il vostro aiuto...

I Grandi vanno aiutati.

Sono distratti o forse hanno dimenticato quello che hanno imparato da piccoli. Chissà?

Comunque siamo noi i **veri campioni della raccolta differenziata.**

E solo noi possiamo scoprire gli Irrecuperabili, i Pigrismi e i Chissenefrè, i veri nemici del Riciclo che si nascondono a casa come a scuola. Niente scontrini nella carta, niente pizza lasciata nei cartoni, niente ceramica nel vetro e niente giocattoli nella plastica. E poi il **contenitore giusto per ogni rifiuto.**

È così facile. Aiutiamo i Grandi a scoprire insieme i nemici della differenziata.

Abbiamo bisogno di te.

E sarà vita dura per gli Irrecuperabili,
i Pigrismi e i Chissenefrè.

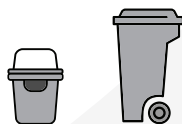
**... allora
andiamo a caccia di Mostri!**



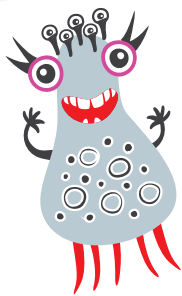
Ogni rifiuto al suo posto

In questa sezione puoi trovare le categorie di rifiuti e i contenitori in cui conferirli.

Rifiuto Residuo Indifferenziato



Carta plastificata, unta o molto sporca, cd e dvd, pirofile da forno, stracci, fotografie, giocattoli, residui di spazzamento domestico, nastro adesivo, scontrini, pannolini e assorbenti igienici, posate di plastica, lettiere per animali e piatti in ceramica sono alcuni esempi di **Rifiuto Residuo**.



Ma fai attenzione!

Medicinali, pile, oli, lampadine ed indumenti **NON vanno gettati nel Rifiuto Residuo!** Possono essere conferiti nei contenitori dedicati o presso i Centri di Raccolta Differenziata.

Carta



Giornali, riviste, libri, quaderni, opuscoli, tabulati, carta da pacchi, cartone e cartoncino, sacchetti di carta puliti, scatole e scatoloni in cartone e cartoni per bevande (tipo Tetra Pak) vanno conferiti tutti nella **Carta**.



Ma fai attenzione!

Scontrini, carta forno, carta plastificata o carta con residui di cibo **NON vanno conferiti nella carta!** Scopri dove conferirli nelle pagine seguenti.

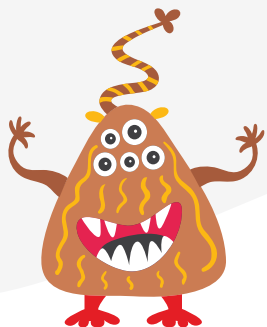


Organico



Sono **Rifiuti Organici** i residui di frutta e ortaggi, scarti di cucina, interiora e pelli, gusci d'uovo e molluschi, alimenti deteriorati, fondi di caffè e filtri di the, ossi, fiori recisi, piccole potature e cenere raffreddata.

Dove non sono attive le raccolte dedicate dell'Organico, conferiscili nel Rifiuto Residuo Indifferenziato.



Ma fai attenzione!

Lettiere per animali chimiche, mozziconi, segatura e polvere **NON sono rifiuti organici!** Scopri dove conferirli nelle pagine seguenti.

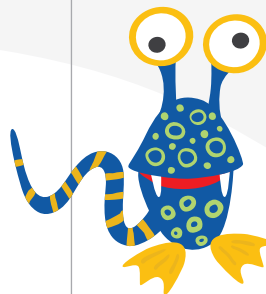


Imballaggi in Plastica e Barattolame



Bottiglie di plastica per bevande, flaconi dei prodotti per l'igiene personale e la pulizia della casa, borsine di plastica, piatti e bicchieri in plastica, pellicola per alimenti, tappi in plastica, vaschette in plastica o polistirolo per alimenti, appendiabiti in plastica, lattine per le bevande e per l'olio, scatolette, tappi a vite e a corona e vaschette in alluminio per alimenti sono tutti **Imballaggi in Plastica e Barattolame**.

Nei comuni di Calestano, Langhirano, Lesignano de' Bagni, Neviano degli Arduini e Salsomaggiore Terme anche il **Vetro** deve essere conferito nei contenitori gialli.

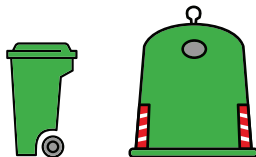


Ma fai attenzione!

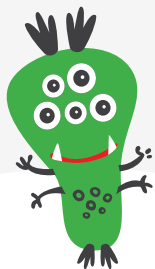
Cartoni per bevande (tipo Tetra Pak), giocattoli, scarpe, ciabatte, penne, spazzolini, cd e taniche **NON possono essere conferiti nella plastica!** Scopri dove conferirli nelle pagine seguenti.



Vetro



Oggetti vari in vetro, bottiglie, vasi e vasetti, bicchieri in vetro non infrangibile vanno conferiti nei contenitori del **Vetro**.



Ma fai attenzione!

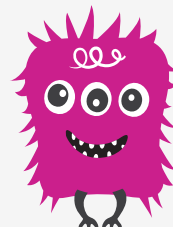
Oggetti in ceramica o vetroceramica, lampadine, specchi, vetro infrangibile, contenitori in vetro di farmaci usati **NON sono da conferire nel vetro!**

Scopri dove conferirli nelle pagine seguenti.



Vegetale

Sono **Rifiuti Vegetali** sfalci d'erba e fiori recisi, ramaglie, piccole potature di alberi e siepi, residui vegetali da pulizia dell'orto.



Ma fai attenzione!

Per potature voluminose e in grandi quantità **utilizza il Centro di Raccolta**.

Ramaglie e resti di potature possono essere utilizzati anche per produrre **compost domestico**, avendo cura di tritarli prima di conferirli all'interno della compostiera.

L'erba sfalciata tende a compattarsi facilmente, conferiscila il più rapidamente possibile mescolandola agli altri scarti organici.



Pile

Pile e **Batterie** possono essere conferiti nei **contenitori dedicati** sul territorio.



Ma fai attenzione!

Nei contenitori inserisci solo pile a **bottone**, **stilo**, **torcia** e **piatte**.

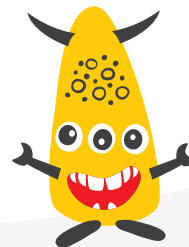
Pile e Batterie sono **rifiuti speciali pericolosi**: sono composte da sostanze che possono costituire un potenziale pericolo sia per la salute umana che per l'ambiente a causa della loro elevata tossicità.

Ecco perché è **molto importante smaltirle correttamente**.



Farmaci

I **Farmaci Scaduti** possono essere conferiti nei **contenitori dedicati** presenti presso le farmacie.



Ma fai attenzione!

Insieme ai farmaci non buttare la **scatola** che li contiene: può essere conferita nella **raccolta della Carta**.

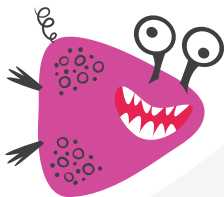
I **Farmaci** sono **rifiuti urbani pericolosi**, se smaltiti in modo scorretto le sostanze che li compongono possono disperdersi nell'ambiente ed inquinare.

Per questo motivo è **importante conferirli nei contenitori dedicati**.



Abiti

Abiti usati, scarpe, cinture, cappelli, borse e zaini possono essere conferiti nei contenitori dedicati sul territorio affinché possano essere riutilizzati.



Ma fai attenzione!

Conferiscili **puliti**, in **ordine e chiusi dentro un sacchetto**.

Dai una seconda vita ai tuoi **Abiti usati!**

Sono diverse le realtà presenti sul territorio che si occupano della raccolta stradale e della gestione degli **abiti usati**. Dopo la raccolta, i rifiuti tessili vengono inviati presso opportuni **impianti di trattamento**: la maggior parte di questi viene riutilizzata, mentre la frazione rimanente viene riciclata nell'**industria tessile** o per creare materiali **fonoassorbenti** e **imbottiture**.



Oli esausti

Raccogli l'**olio esausto** in bottiglie di plastica e conferiscilo nei contenitori dedicati dislocati sul territorio, dove la raccolta è attiva, oppure portalo al **Centro di Raccolta** più vicino.



Ma fai attenzione!

Non gettare l'olio negli scarichi, può causare **seri problemi alle condutture!**

Inoltre, disperdendolo nella rete fognaria pregiudica il corretto funzionamento dei **depuratori**. Se liberato nel sottosuolo, raggiunge le falde acquifere: ne basta un litro per **compromettere la potabilità di un milione di litri d'acqua**.

L'**olio** conferito è sottoposto ad un processo di rigenerazione.

È possibile **riciclarlo** come base per svariati prodotti: produzione di **asfalti, bitumi, mastici** e **collanti**, negli impianti di **cogenerazione, biodiesel** per trazione.



Rifiuti Ingombranti

Per sapere se nel tuo comune è attivo il **Ritiro Rifiuti Ingombranti a domicilio** e per prenotare il servizio:

- scarica l'APP Iren Ambiente e compila il form "Servizi su prenotazione" nella sezione "Servizi";
- vai sul sito www.servizi.irenambiente.it;
- telefona al Servizio Customer Care Ambientale 800.212.607.

Il ritiro di rifiuti ingombranti a domicilio è gratuito.

Ma fai attenzione!

I rifiuti ingombranti devono essere esposti, previo appuntamento, davanti all'abitazione su suolo pubblico all'orario concordato con un **cartello indicante "Per Iren" e codice di prenotazione**.

I materiali in vetro devono essere preventivamente imballati e messi in sicurezza.

Coloro che prenoteranno tramite App o sito, riceveranno mail riepilogativa con tutte le informazioni.



Centri di Raccolta differenziata

I **Centri di Raccolta** sono spazi presidiati in cui è possibile conferire **gratuitamente** i rifiuti differenziati, nati con l'obiettivo di favorire la raccolta differenziata di tutte quelle tipologie di rifiuti per cui non è possibile - a causa delle dimensioni del rifiuto, o della sua natura - svolgere una raccolta stradale o porta a porta.

I rifiuti devono essere conferiti separati.

Sul sito servizi.irenambiente.it puoi verificare gli orari di apertura del Centro di Raccolta più vicino a te.

Ma fai attenzione!

Non è possibile conferire **Rifiuti Indifferenziati** presso i Centri di Raccolta.





Come leggere il Rifiutologo

Nelle prossime pagine puoi trovare le **categorie di rifiuti** e scoprire **dove conferirli**.



rifiuto residuo
indifferenziato



carta e
cartone



organico



imballaggi
in plastica e
barattolame



vetro



vegetale



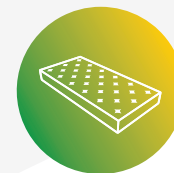
pile



farmaci



abiti



rifiuti
ingombranti



centri di raccolta
differenziata





Rifiuto

Dove lo getto?

A

- Abiti (cappelli, cinture, cravatte, indumenti in pile, scarpe, sciarpe)
- Accendini, Accendisigari e Accendigas
- Accessori auto
- Adesivi
- Aghi
- Alberi di Natale naturali
- Alberi di Natale sintetici
- Alimenti avanzati o scaduti (biscotti, carne, dolci, formaggi, frutta, pane, pasta, pesce, pizza, riso, uova, verdura)
- Arredi in legno, ferro o plastica (ante, armadi, tavoli, sedie, bauli, panche)
- Aspirapolvere
- Asse da stiro
- Assorbenti
- Attaccapanni in metallo (no mobilio)

B

Rifiuto

Dove lo getto?

- Attaccapanni in plastica venduti con abiti (no mobilio)
- Bacinelle e altri oggetti in plastica dura
- Bacinelle in plastica di grandi dimensioni
- Bancali in legno
- Barattoli per alimenti in vetro
- Barattoli per alimenti in alluminio
- Batterie auto
- Batterie telefonini
- Bicchieri e coppette di carta
- Bicchieri di cristallo
- Bicchieri di vetro (no cristallo)
- Bicchieri in materiale compostabile
- Bicchieri in plastica dura riutilizzabili
- Bicchieri in plastica usa e getta

Rifiuto

Dove lo getto?

- Biciclette
- Bilancia
- Blister per pastiglie vuoti
- Bombolette spray in alluminio (non infiammabili)
- Bombolette spray in plastica (non infiammabili)
- Bombolette spray infiammabili
- Bombolette spray per alimenti
- Bombolette spray per l'igiene (non infiammabili)
- Borse, borsette e borsoni da viaggio
- Borsine in bioplastica
- Borsine di plastica
- Borsine in tessuto
- Bottiglie in bioplastica
- Bottiglie di plastica per bevande e/o olio
- Bottiglie di vetro



Rifiuto

Dove lo getto?

- Bottoni 
- Buccie di frutta o verdura 
- Bulloneria 
- Buste di carta 
- Buste di nylon 
- Buste di plastica 
- Bustine del tè 
- Bustine di campioni cosmetici 
- Calcinacci (in piccole quantità proveniente da lavori domestici) 
- Calcolatrici 
- Calendari (togliere le parti non di carta) 
- Cancelleria (matite, biro, righelli ecc.) 
- Capelli non trattati 

Rifiuto

Dove lo getto?

- Capelli tinti 
- Capsule del caffè in alluminio senza residui di caffè 
- Capsule del caffè in plastica con residui di caffè 
- Capsule del caffè in plastica senza residui di caffè 
- Capsule del caffè compostabili 
- Caraffe di ceramica o terracotta 
- Caraffe di vetro 
- Caricabatterie 
- Carta accoppiata con alluminio 
- Carta accoppiata con plastica 
- Carta assorbente da cucina non unta 
- Carta assorbente da cucina unta 
- Carta da forno 

Rifiuto

Dove lo getto?

- Carta da pacco 
- Carta lucida da disegno 
- Carta oleata per alimenti 
- Carta plastificata 
- Carta sporca di prodotti detergenti o altre sostanze 
- Carta stagnola da cucina 
- Carta velina da cucina pulita 
- Carta vetrata 
- Cartone da pizza pulito 
- Cartone da pizza sporco (solo se certificato compostabile) 
- Cartone ondulato 
- Cartucce filtranti per acqua 
- Cartucce per stampanti 

C



rifiuto residuo
indifferenziato



carta e
cartone



organico



plastica e
barattolame



vetro



vegetale



pile



farmaci



abiti



rifiuti
ingombranti



centri di
raccolta





Rifiuto

Dove lo getto?

- Casco per moto 
- Casse di legno 
- Cassette per frutta di cartone 
- Cassette per frutta in legno 
- Cassette e altri oggetti in plastica dura 
- Cavi elettrici 
- Cd, blue-ray e dvd e relative custodie 
- Cellulare, Smartphone e Tablet 
- Cenere di sigaretta (senza filtro) 
- Ceneri spente di caminetti 
- Ceramiche 
- Cerchioni 
- Cerotti 
- Cestini portarifiuti in metallo 
- Cestini portarifiuti in plastica 
- Chewing-gum 













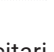





Rifiuto

Dove lo getto?

- Chiavette usb 
- Chiusura in carta stagnola dello yogurt 
- Chiusure metalliche per vasetti di vetro 
- Cialde del caffè in stoffa/carta 
- Colla 
- Collant 
- Colori (tempera, acrilico ecc.) 
- Computer 
- Condizionatore 
- Confezioni in plastica 
- Confezioni in cartone per alimenti 
- Consolle videogiochi 
- Contenitori dello yogurt e dessert vuoti 
- Contenitori in plastica di prodotti liquidi per la pulizia della casa 

Rifiuto

Dove lo getto?

- Contenitori in plastica di prodotti liquidi per l'igiene personale 
- Contenitori in Tetra Pak 
- Coperchi in plastica 
- Coperte, plaid e trapunte 
- Cosmetici 
- Cotone idrofilo 
- Cottonfioc 
- Cristalli 
- Cuoio 
- Cuscini 
- Damigiane 
- Depliant e volantini pubblicitari 
- Divani  
- Doghe  
- Elastici 
- Elettrodomestici di piccole dimensioni 

D

E



Rifiuto

Dove lo getto?

















F

- Escrementi animali 
- Etichette adesive 
- Farmaci scaduti 
- Fazzoletti di carta usati 
- Feltrini 
- Ferro da stiro 
- Fiale (non adibite a contenere i farmaci) 
- Fiammiferi e cerini 
- Filo da cucire 
- Filtri del tè 
- Filtri per acqua potabile 
- Finestre in legno o alluminio  
- Fiori 
- Fiori finti (plastica o tessuto) 

Rifiuto

Dove lo getto?





G

- Fiori secchi 
- Foglie secche 
- Foglie secche (grandi quantitativi) 
- Fondi di caffè 
- Forni elettrici  
- Fotografie 
- Frigoriferi  
- Garze 
- Generatori elettrici 
- Giocattoli 
- Giocattoli elettrici/elettronici 
- Giornali e riviste 
- Gomma da cancellare 
- Gommapiuma 

Rifiuto

Dove lo getto?



- Graffatrice 
- Granaglie 
- Grattugia (in metallo o plastica) 
- Grucce appendiabiti in metallo 
- Grucce appendiabiti in plastica (vendute con abiti) 
- Guanti in gomma 
- Guarnizioni auto 
- Gusci di alimenti (frutta secca, uovo, molluschi...) 
- Imballaggi di carta o cartone 
- Imballaggi fabbricati con più materiali (es. buste del cibo per gatti, buste sottovuoto del caffè, ecc.) 
- Imballaggi millebolle (pluriball) 
- Imballaggi poliaccoppiati 



rifiuto residuo
indifferenziato



carta e
cartone



organico



plastica e
barattolame



vetro



vegetale



pile



farmaci



abiti



rifiuti
ingombranti


















centri di
raccolta





Rifiuto

Dove lo getto?

- Incenso 
- Inerti in piccole quantità provenienti da lavori domestici 
- Infissi in alluminio, legno o plastica 
- Insetti morti 
- Involucri dei cioccolatini 
- Involucro uovo di Pasqua (se in foglio di plastica) 
- Lacci di gomma 
- Lamette 
- Lampadari 
- Lampadine a basso consumo 
- Lampadine ad incandescenza 
- Lastre di vetro 
- Lastre radiografiche 
- Laterizi (in piccole quantità proveniente da lavori domestici) 
- Latte e lattine per alimenti 

Rifiuto

Dove lo getto?

- Lavastoviglie  
- Lavatrici  
- Legno da potatura 
- Legno verniciato 
- Lenti a contatto 
- Lenti di occhiali 
- Lettiere chimiche per animali domestici 
- Lettiere naturali per animali (sabbia/segatura) 
- Lettore cd, dvd, mp3, blue-ray 
- Libri (senza copertina plastificata) 
- Lische di pesce 
- Mascherine 
- Materassi  
- Matite colorate 
- Mattoni e mattonelle 
- Medicinali scaduti 

Rifiuto

Dove lo getto?

- Mensole in legno, vetro o plastica 
- Monitor 
- Mozziconi di sigarette e sigari 
- Nastro abrasivo 
- Nastro adesivo 
- Nastro da pacco 
- Neon 
- Noccioli 
- Occhiali 
- Oggetti in gomma 
- Oggetti in peluche o ovatta 
- Oli minerali esausti (olio motore) 
- Oli vegetali esausti* (olio da cucina) 
- Ombrelli 
- Ombrelloni 
- Ossi 

* Alternativamente, ove il servizio è attivo, è possibile conferirlo negli appositi contenitori gialli stradali



P

Rifiuto

Dove lo getto?

- Pallets
- Pannolini e pannoloni
- Parabrezza e paraurti (solo da utenze domestiche)
- Pastelli a cera
- PC
- Pedane in legno o plastica
- Pelle conciata
- Pellets
- Pellicola millebolle (pluriball)
- Pellicole di cellophane
- Pellicole per alimenti (plastica o alluminio)
- Peluches
- Penne a sfera

Rifiuto

Dove lo getto?

- Pennarelli
- Pennelli da pittura
- Pentole e padelle
- Pettini e spazzole
- Phon
- Piatti di carta
- Piatti in ceramica
- Piatti in materiale compostabile
- Piatti in plastica dura riutilizzabili
- Piatti in plastica usa e getta
- Pile (batterie)
- Pirofile
- Piume di pollame ecc.

Rifiuto

Dove lo getto?

- Plastica espansa per imballaggio
- Pneumatici senza cerchione
- Polistirolo per alimenti e piccoli imballaggi
- Polistirolo per grandi imballaggi
- Poltrone
- Porcellane
- Porte in legno, ferro o plastica
- Posate in acciaio
- Posate in plastica
- Profilattici
- Quaderni, agende, bloc notes, tabulati
- Radio

Q

R



rifiuto residuo
indifferenziato



carta e
cartone



organico



plastica e
barattolame



vetro



vegetale



pile



farmaci



abiti



rifiuti
ingombranti



centri di
raccolta





Rifiuto

Dove lo getto?

- Rami da patate
- Rami da patate in piccole quantità
- Rasoi (non elettrici)
- Rasoi elettrici
- Refill
- Refrigeratori
- Reggette per legature pacchi
- Reti in ferro per letti
- Retine in plastica per frutta e verdura
- Ringhiere in ferro, legno o plastica
- Rubinetteria
- Sacchetti dei surgelati
- Sacchetti del caffè
- Sacchetti dell'aspirapolvere usati
- Sacchetti delle merendine

Rifiuto

Dove lo getto?

- Sacchetti delle patatine e dei salatini
- Sacchetti di carta
- Sacchetti in plastica per congelatore
- Sacchi per materiale edile
- Sanitari
- Sapone e saponette
- Scaffali e strutture in ferro
- Scaldabagno
- Scatole in cartone o cartoncino
- Sci e scarponi da sci
- Scontrini fiscali (carta chimica o termica)
- Scopa
- Secchielli di plastica
- Segatura pulita
- Segatura sporca di prodotti detergenti o altro

Rifiuto

Dove lo getto?

- Seggiolone per bambini
- Semi
- Sfalci di erba
- Siringhe
- Smalti
- Spazzolino da denti
- Specchi
- Specchi di piccole dimensioni
- Spugna
- Stampanti
- Stecchino in legno dei gelati
- Stereo
- Stracci e strofinacci
- Stuzzicadenti
- Tagliere in legno
- Tagliere in plastica
- Tapparelle

S

T



Rifiuto











Dove lo getto?

- Tappetino 
- Tappeto 
- Tappi a corona in metallo 
- Tappi di sughero 
- Tappi in alluminio 
- Tastiere per computer 
- Telecomando 
- Telefono 
- Televisore  
- Termometri a mercurio 
- Termometri digitali 
- Terrecotte 
- Torsoli 

V

Rifiuto

Dove lo getto?

- Tovaglioli di carta bagnati o unti di cibo 
- Tovaglioli di carta puliti 
- Truciolato 
- Truciolato (piccole quantità) 
- Tubetto del dentifricio (vuoto) 
- Tubi in gomma 
- Valigie 
- Vaschette alimentari in plastica vuote 
- Vaschette in alluminio 
- Vaschette in ovttene 
- Vaschette per il gelato 
- Vasetti e altri imballaggi in vetro 

Z

Rifiuto

Dove lo getto?

- Vasetto in plastica per fiori 
- Vasi in terracotta 
- Vassoi in polistirolo per alimenti 
- Vernici 
- Vetri infrangibili 
- Vetri rotti 
- Vetro opale (boccette di profumo) 
- Vetro retinato (di finestre e porte) 
- Zaini 
- Zanzariera 
- Zerbino 



rifiuto residuo indifferenziato



carta e cartone



organico



plastica e barattolame



vetro



vegetale



pile



farmaci



abiti



rifiuti ingombranti



centri di raccolta





Le regole per una corretta raccolta differenziata

- 1 La maggior parte dei rifiuti è costituita da **imballaggi e confezioni**. Quando acquisti, preferisci i prodotti "leggeri": sfusi, alla spina o privi di imballaggi superflui. Oppure compra prodotti con imballaggi riutilizzabili o con ricarica.
- 2 Cerca di acquistare **prodotti con imballaggi in materiali riciclati e/o riciclabili**. Li riconosci dai marchi: CA e PAP per la carta; PE, PET, PP, PS per la plastica; FE, ACC, ALU per i materiali in ferro, acciaio e alluminio.
- 3 Tra gli imballaggi riciclabili, scegli quelli **realizzati con un unico materiale**.
- 4 Se acquisti prodotti con imballaggi realizzati con più materiali, **separa quanto più possibile le varie componenti** prima di gettarle nei contenitori della differenziata. Se non è possibile, conferisci l'imballaggio nel contenitore della frazione recuperabile maggiormente presente nel tuo rifiuto.
- 5 Acquista i prodotti che hanno l'**imballaggio meno ingombrante**; prima di gettare gli imballaggi, ridu-
cine il volume.
- 6 Fai attenzione agli imballaggi che contengono sostanze pericolose: tali rifiuti devono essere portati ai **centri di raccolta**.
- 7 Evita quanto più possibile l'usa e getta e **preferisci prodotti durevoli**.





8

Se hai ancora dubbi sul corretto conferimento di un rifiuto, anche dopo aver chiamato il **Servizio Customer Care Ambientale 800.212607**, utilizza il contenitore dei rifiuti non recuperabili. In questo modo non rischierai di contaminare le raccolte differenziate.

9

Insegna quanto hai imparato agli altri: la **corretta informazione** è possibile grazie alla collaborazione di tutti!



App Iren Ambiente

Tutti i servizi ambientali del tuo Comune a portata di mano

- Scopri come **differenziare** i prodotti
- Consulta il **calendario** della raccolta
- Prenota il ritiro dei **rifiuti ingombranti**
- Trova i **centri di raccolta** sulla mappa



Inquadra il QR code e scarica gratuitamente l'App Iren Ambiente



Disponibile su
App Store

DISPONIBILE SU
Google play



Integrata con IrenYou utilizza lo stesso account





Giugno 2024



Scarica l'App gratuita
Iren Ambiente
per avere accesso
ai servizi ambientali
del tuo Comune



servizi.irenambiente.it



www.gruppouren.it

Seguici sui social



Integrata con IrenYou
utilizza lo stesso account

