



Comune di Ustica

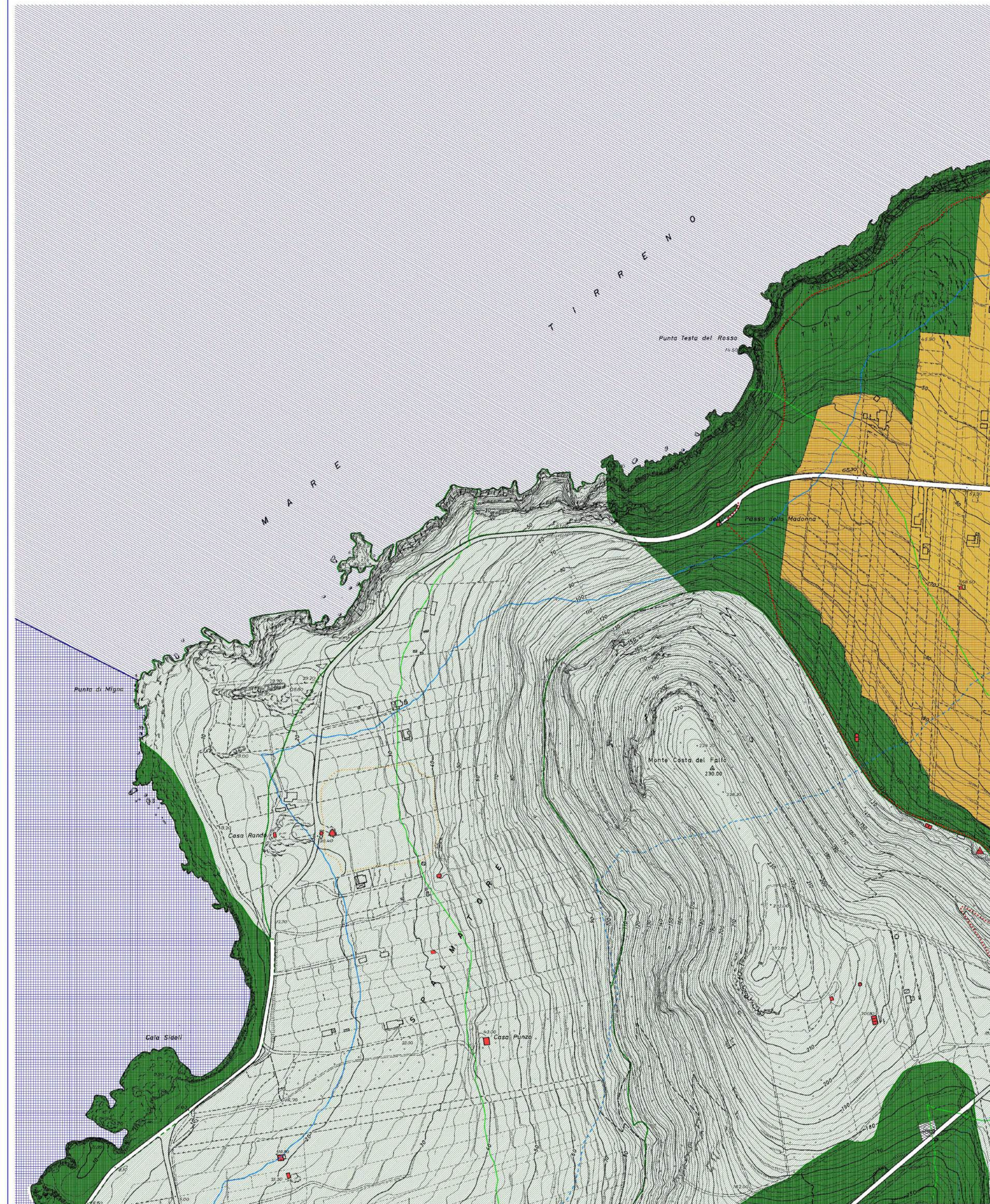
Piano Regolatore Generale

Deliberazione di Adozione del Consiglio Comunale
n.4 del 6 Febbraio 2003

11.1
Destinazioni Urbanistiche

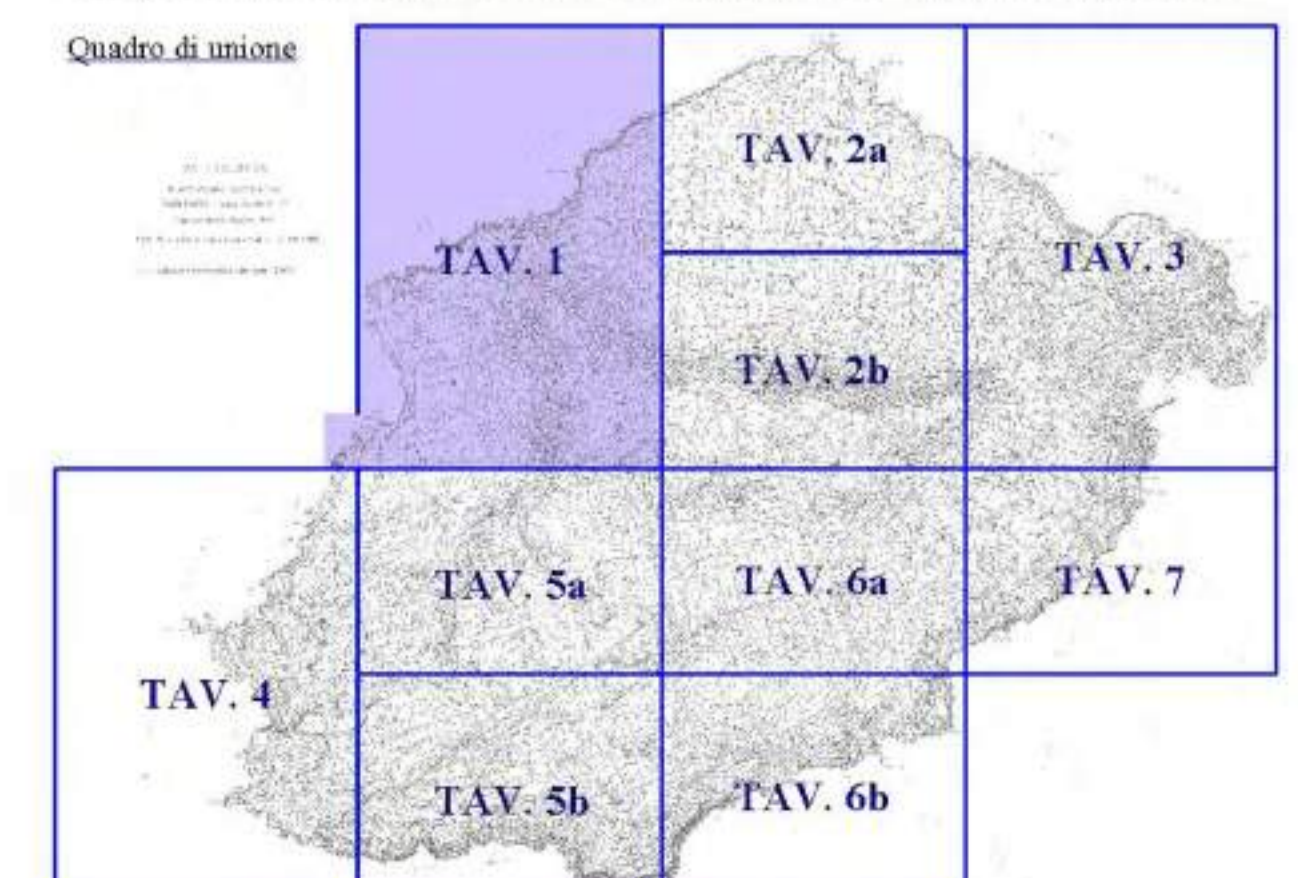
Tavola 1
scala 1:2.000

Progettista
arch. Laura Cobello



Cartografia base scala 1:2.000 da rilievo aerofotogrammetrico - Ripresa aerea: agosto 1997

Quadro di unione





Comune di Ustica

Piano Regolatore Generale

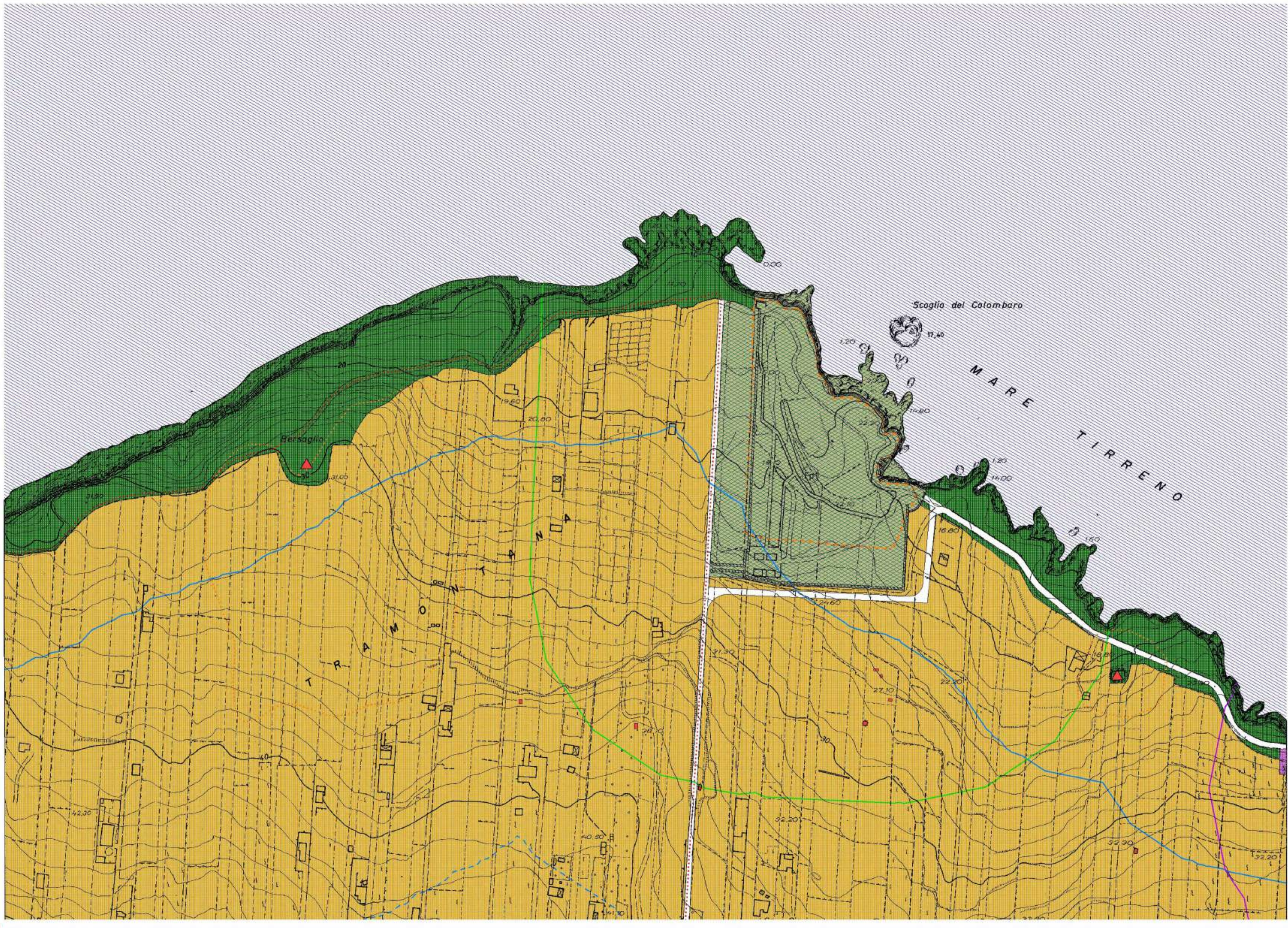
Deliberazione di Adozione del Consiglio Comunale
n.4 del 6 Febbraio 2003

11.2a

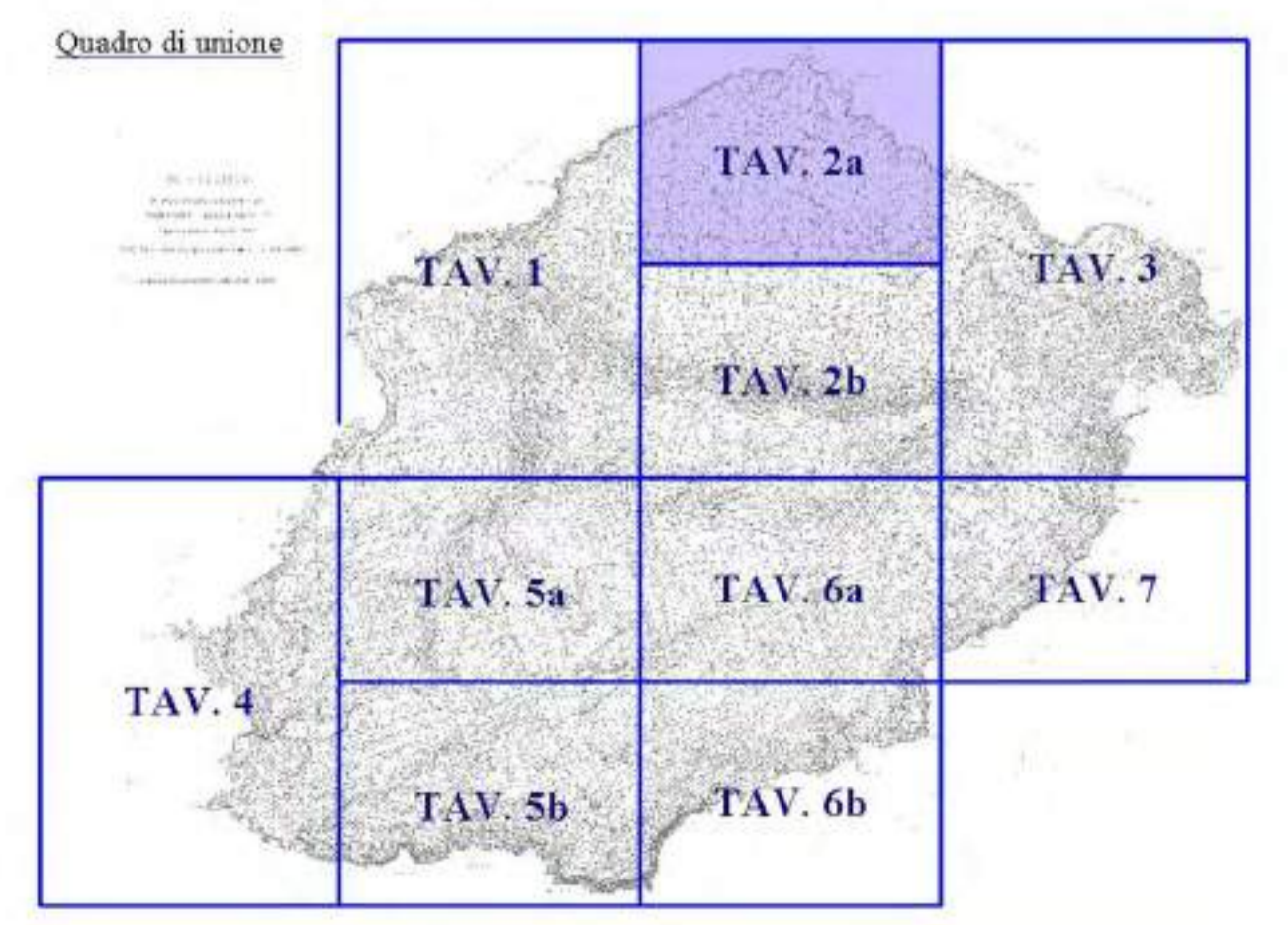
Destinazioni Urbanistiche

Tavola 2a
scala 1:2.000

Progettista
arch. Laura Cobello



Cartografia base scala 1:2.000 da rilievo aerofotogrammetrico - Ripresa aerea: agosto 1997





Comune di Ustica

Piano Regolatore Generale

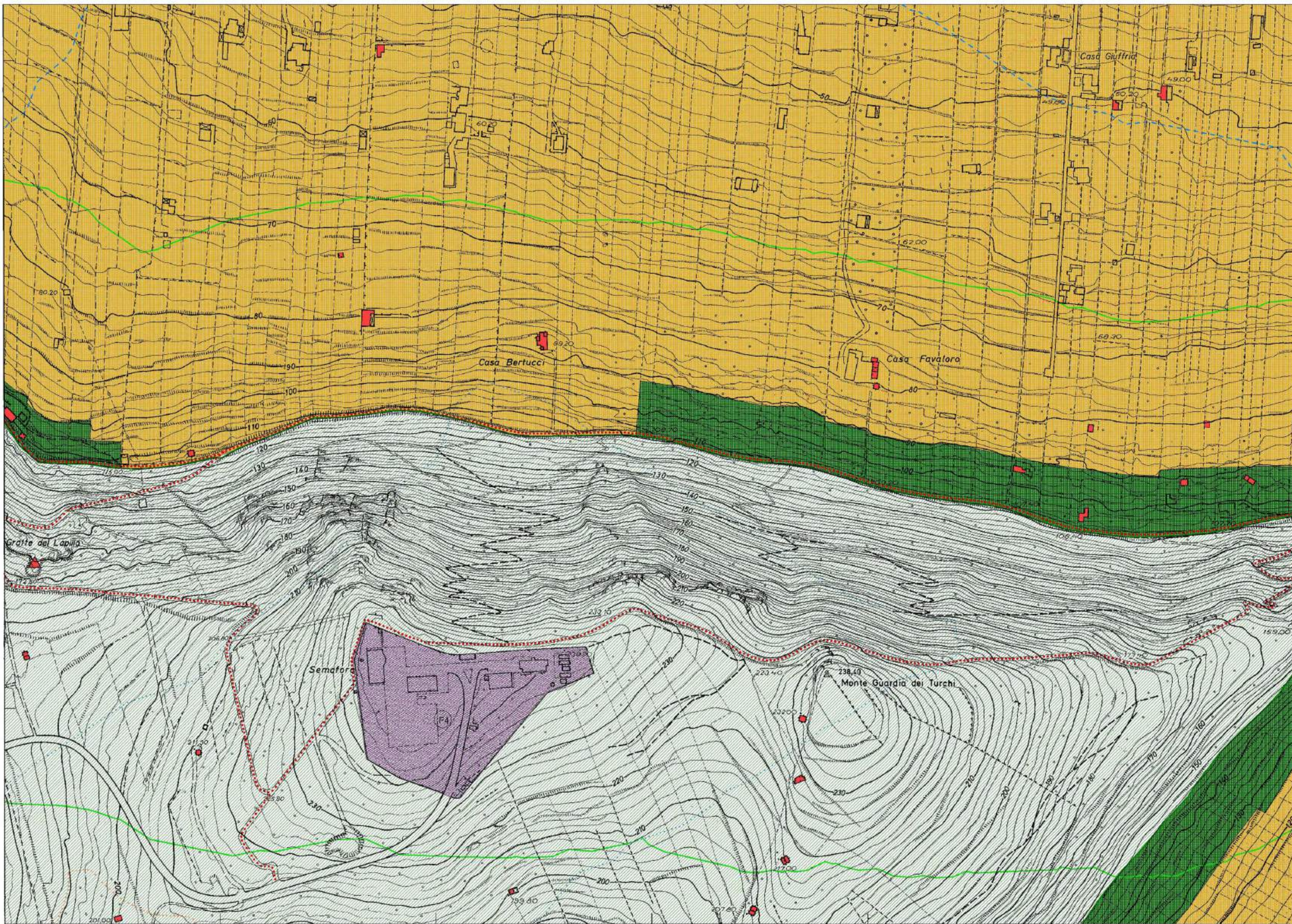
Deliberazione di Adozione del Consiglio Comunale
n.4 del 6 Febbraio 2003

11.2b

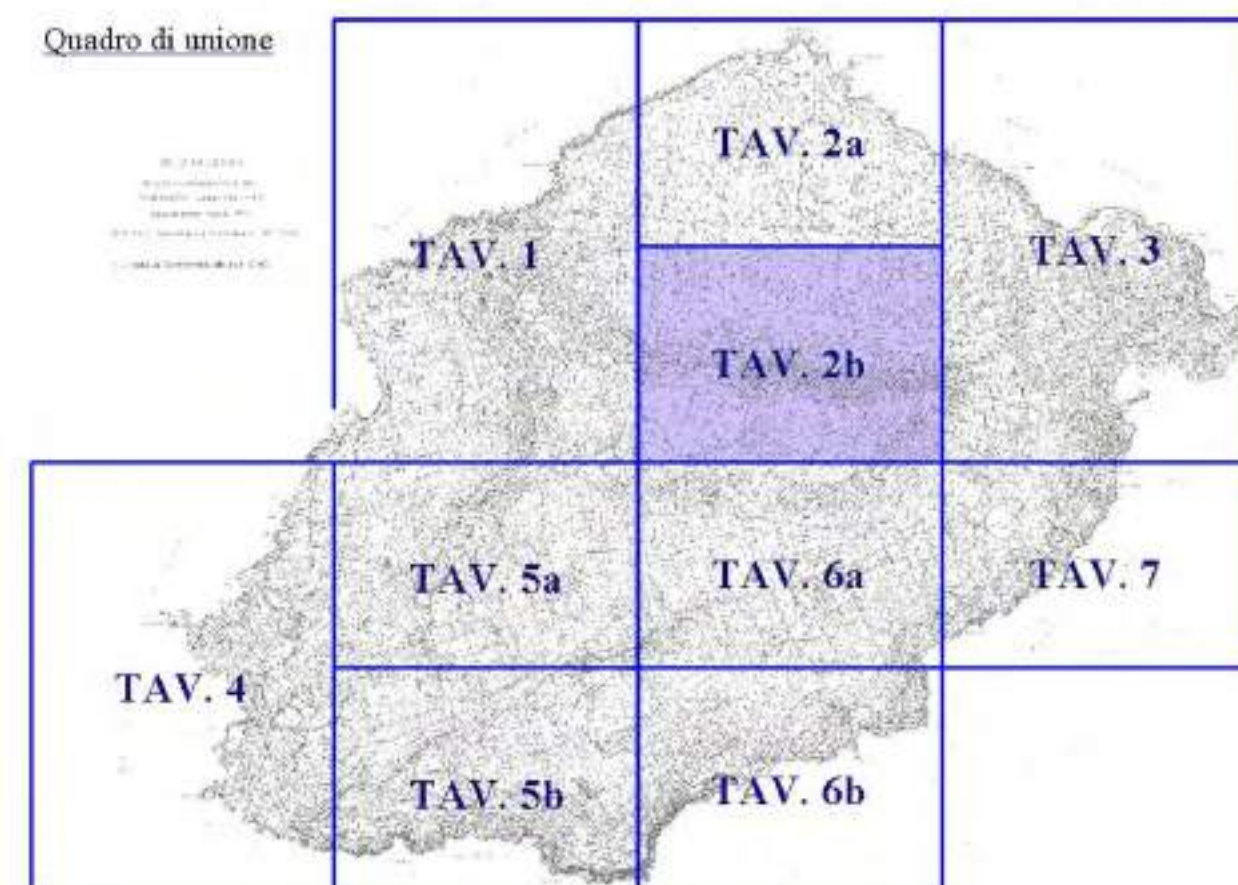
Destinazioni Urbanistiche

Tavola 2b
scala 1:2.000

Progettista
arch. Laura Cobello



Cartografia base scala 1:2.000 da rilievo aerofotogrammetrico - Ripresa aerea: agosto 1997





Comune di Ustica

Piano Regolatore Generale

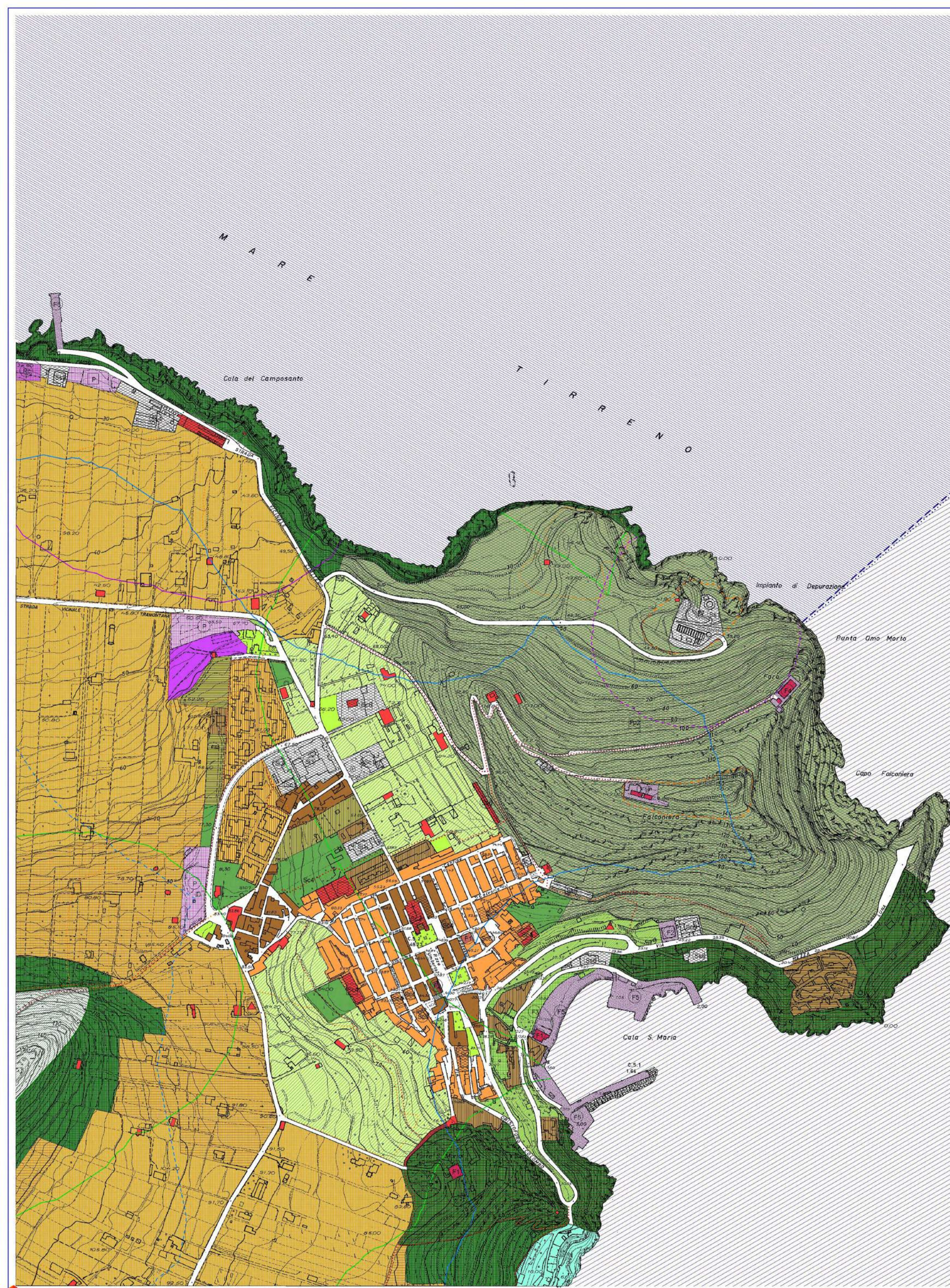
Deliberazione di Adozione del Consiglio Comunale
n.4 del 6 Febbraio 2003

11.3

Destinazioni Urbanistiche

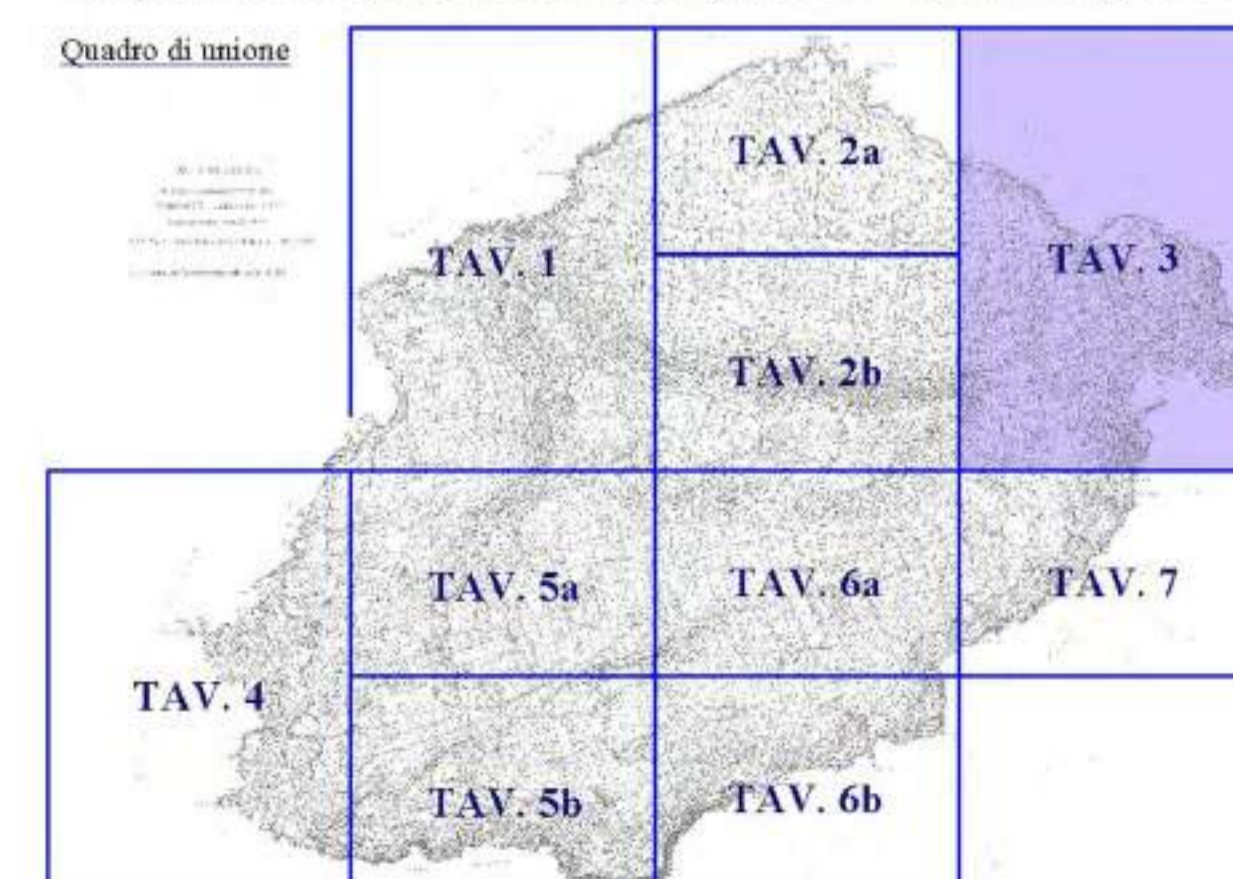
Tavola 3 - Centro Abitato
scala 1:2.000

Progettista
arch. Laura Cobello



Cartografia base scala 1:2.000 da rilievo aerofotogrammetrico - Ripresa aerea: agosto 1997

Quadro di unione





Comune di Ustica

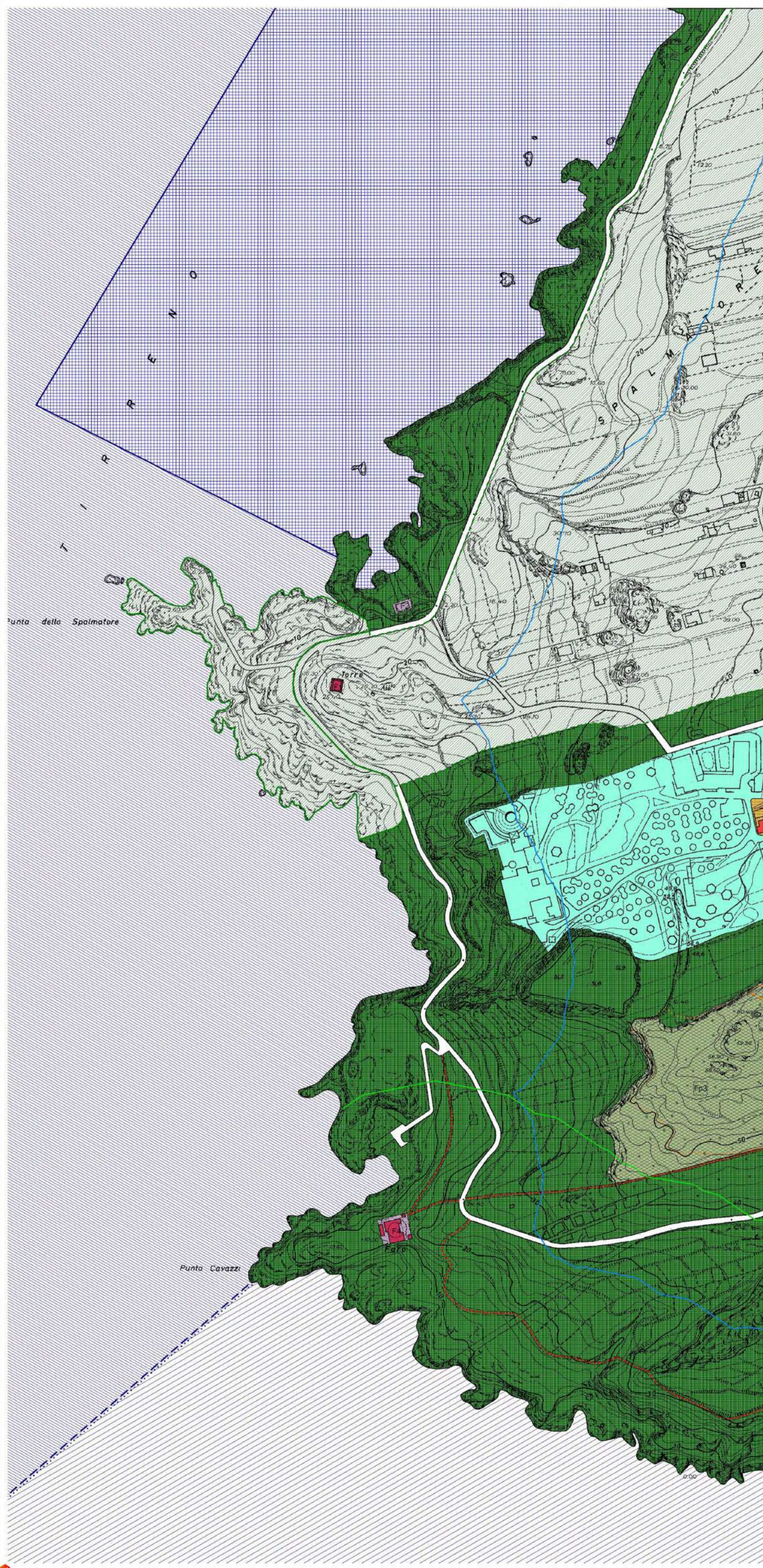
Piano Regolatore Generale
Deliberazione di Adozione del Consiglio Comunale
n.4 del 6 Febbraio 2003

11.4

Destinazioni Urbanistiche

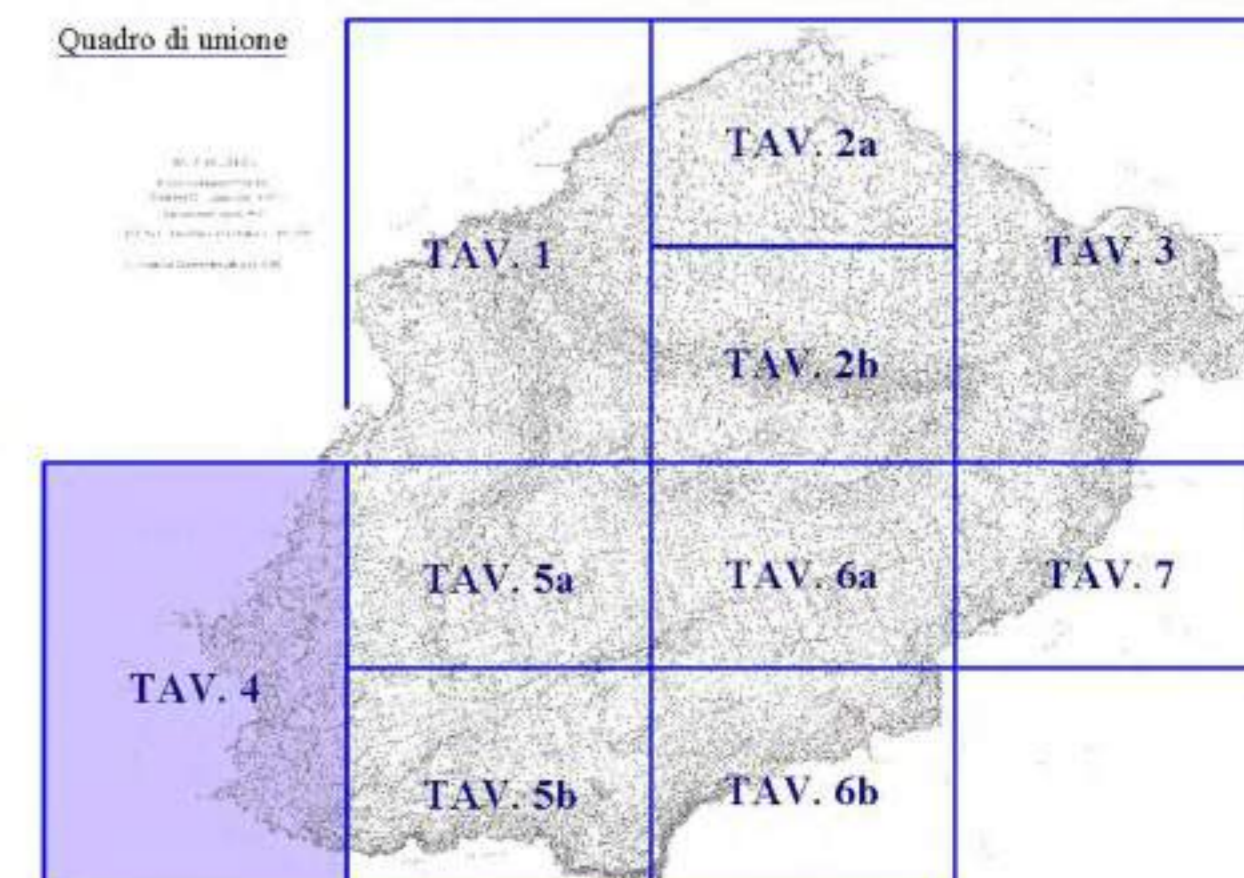
Tavola 4
scala 1:2.000

Progettista
arch. Laura Cobello



Cartografia base scala 1:2.000 da rilievo aerofotogrammetrico - Ripresa aerea: agosto 1997

Quadro di unione





Comune di Ustica

Piano Regolatore Generale

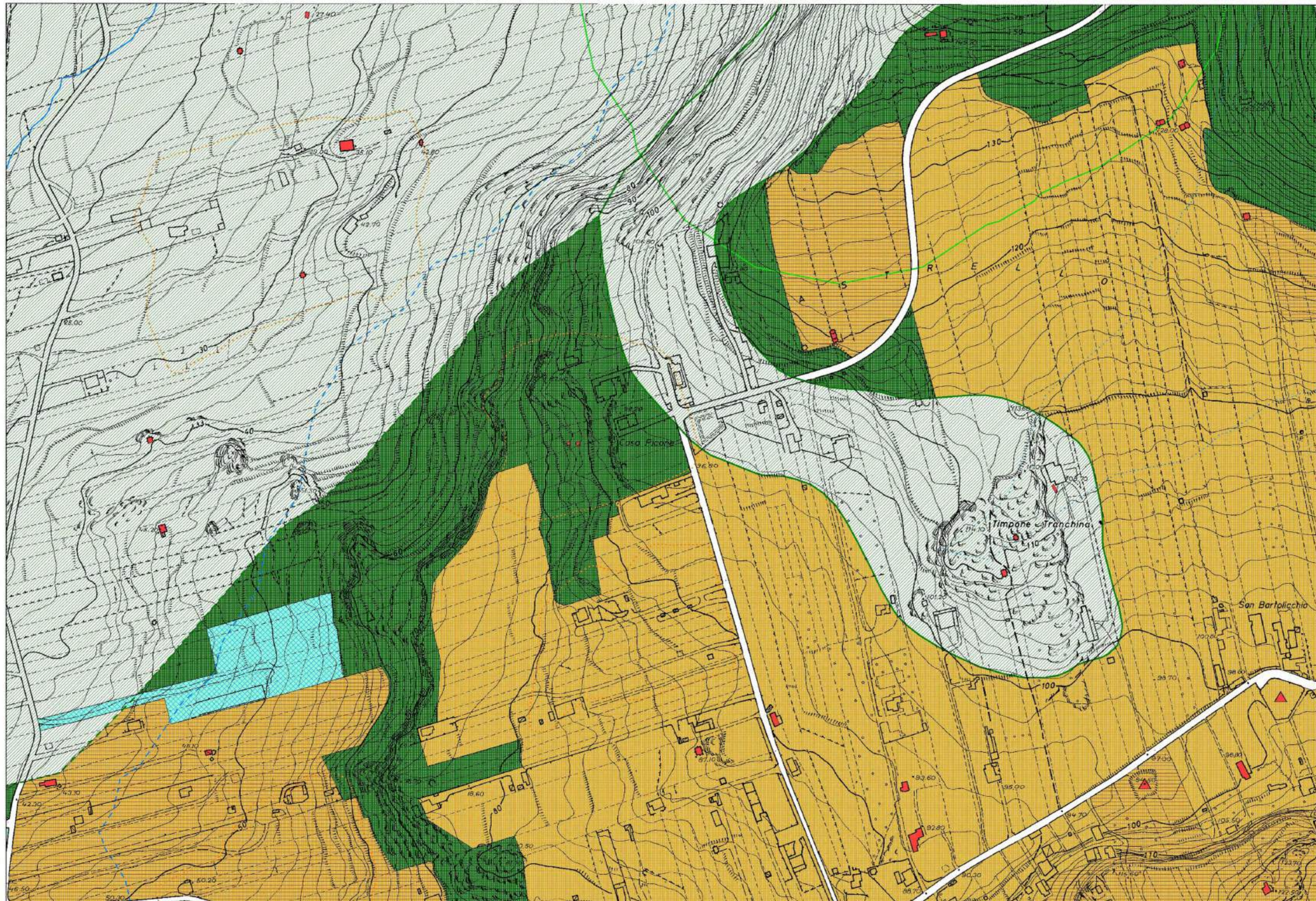
Deliberazione di Adozione del Consiglio Comunale
n.4 del 6 Febbraio 2003

11.5a

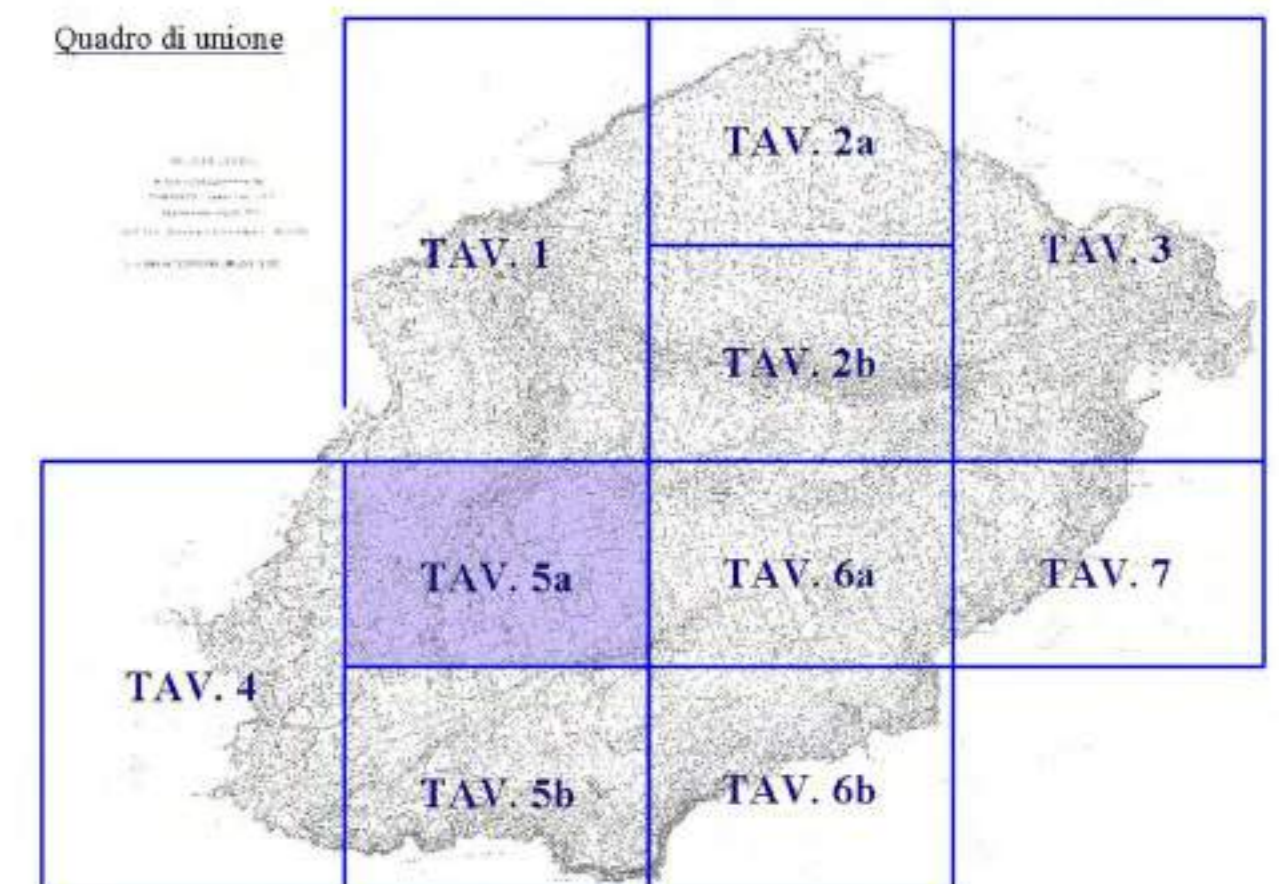
Destinazioni Urbanistiche

Tavola 5a
scala 1:2.000

Progettista
arch. Laura Cobello



Cartografia base scala 1:2.000 da rilievo aerofotogrammetrico - Ripresa aerea: agosto 1997





Comune di Ustica

Piano Regolatore Generale

Deliberazione di Adozione del Consiglio Comunale
n.4 del 6 Febbraio 2003

11.5b

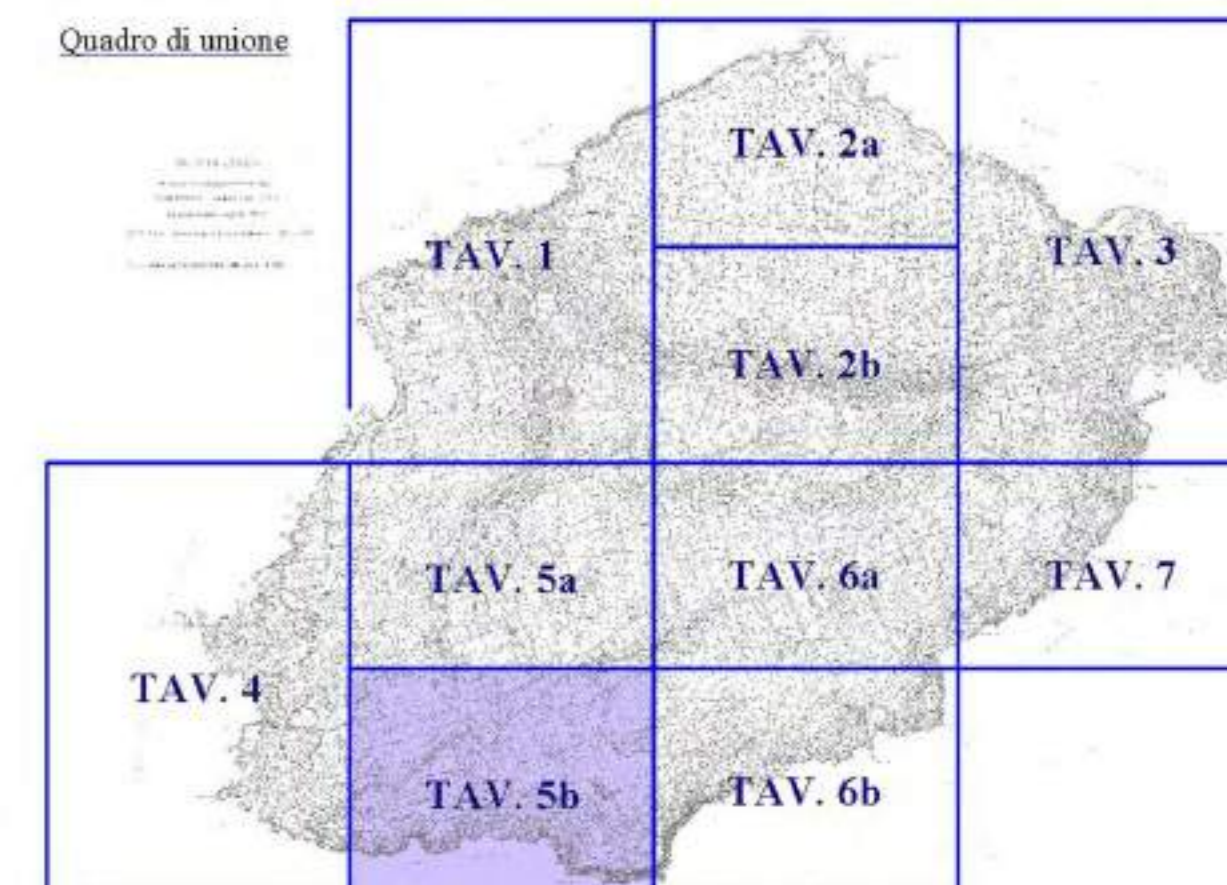
Destinazioni Urbanistiche

Tavola 5b
scala 1:2.000

Progettista
arch. Laura Cobello



Cartografia base scala 1:2.000 da rilievo aerofotogrammetrico - Ripresa aerea: agosto 1997





Comune di Ustica

Piano Regolatore Generale

Deliberazione di Adozione del Consiglio Comunale
n.4 del 6 Febbraio 2003

11.6a

Destinazioni Urbanistiche

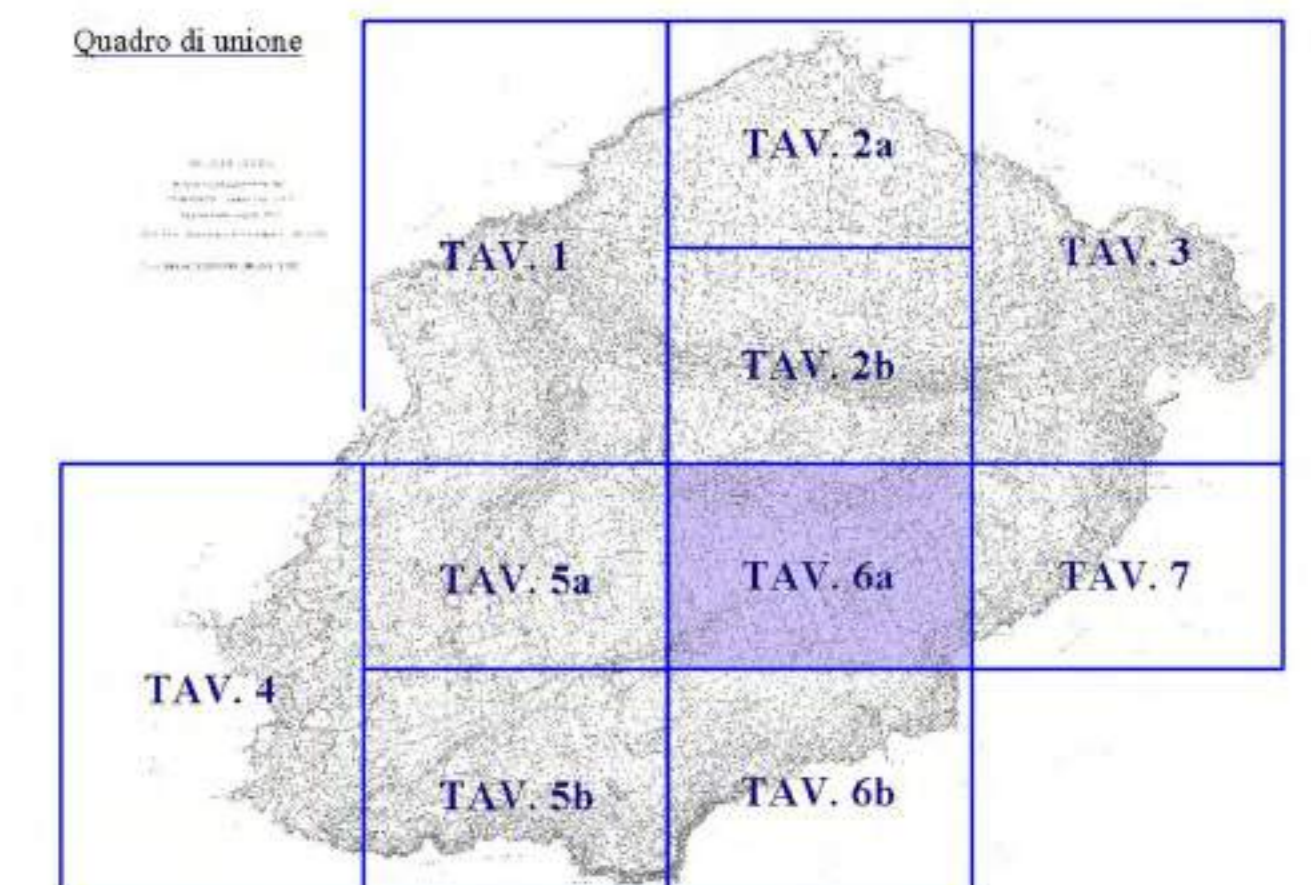
Tavola 6a
scala 1:2.000

Progettista
arch. Laura Cobello



Cartografia base scala 1:2.000 da rilievo aerofotogrammetrico - Ripresa aerea: agosto 1997

Quadro di unione





Comune di Ustica

Piano Regolatore Generale

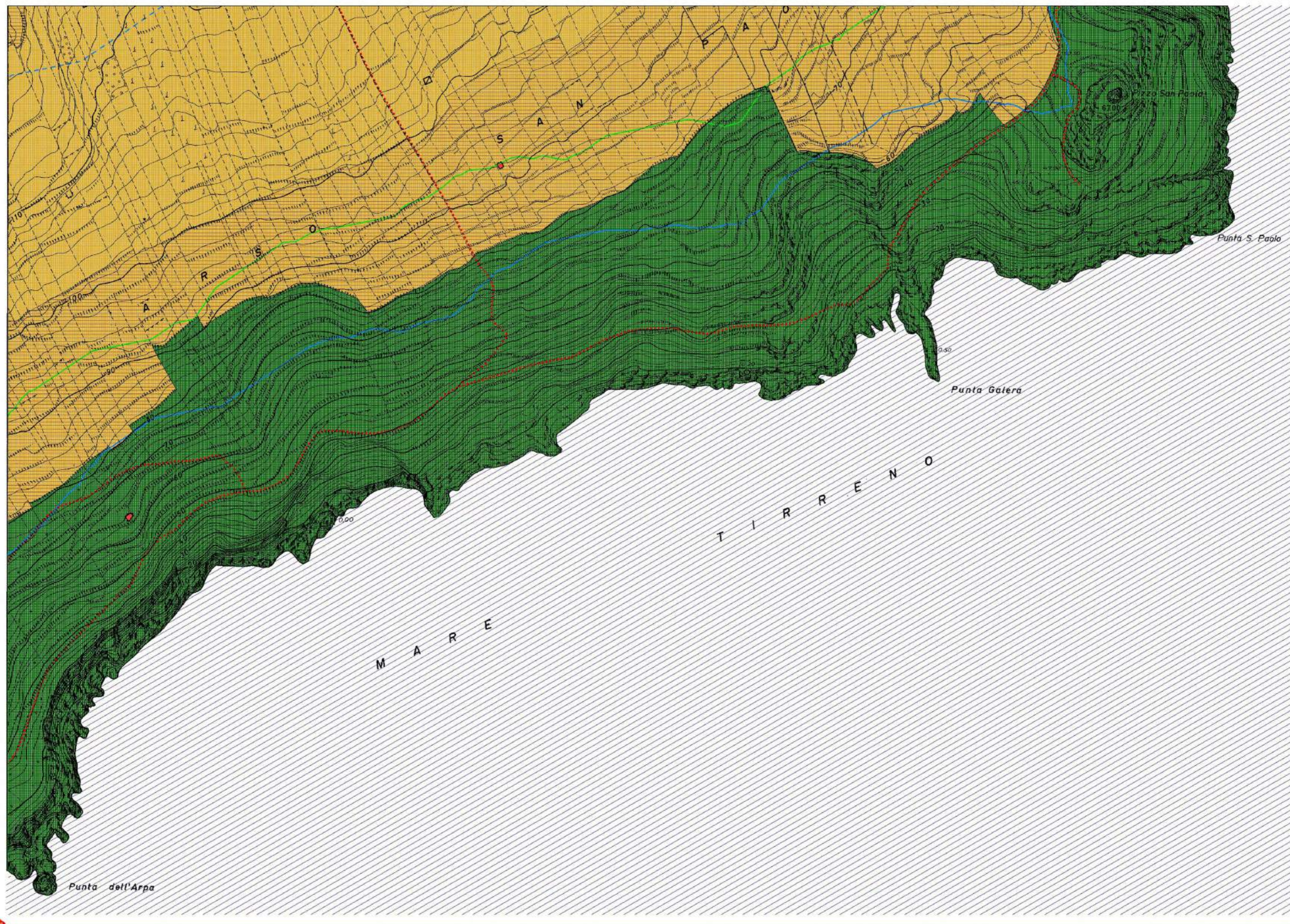
Deliberazione di Adozione del Consiglio Comunale
n.4 del 6 Febbraio 2003

11.6b

Destinazioni Urbanistiche

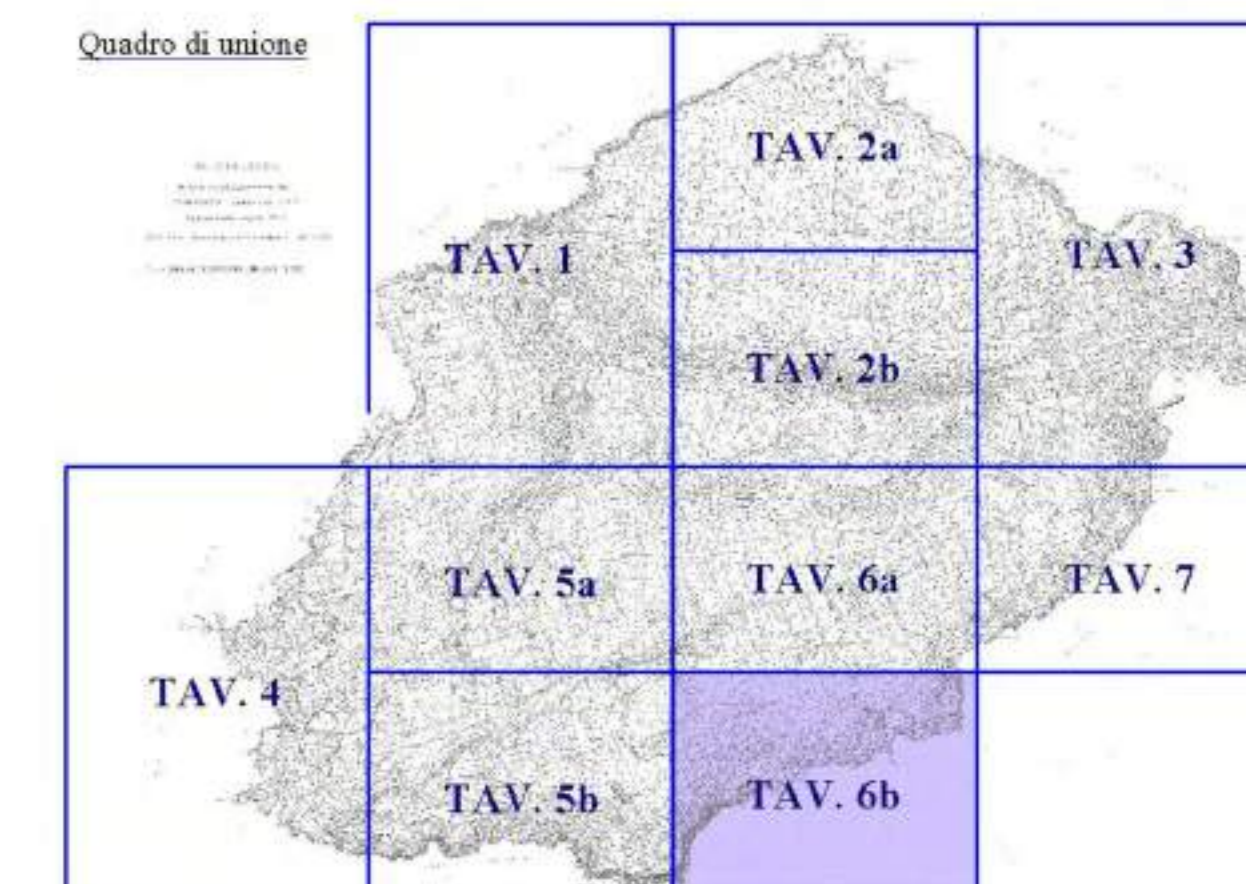
Tavola 6b
scala 1:2.000

Progettista
arch. Laura Cobello



Cartografia base scala 1:2.000 da rilievo aerofotogrammetrico - Ripresa aerea: agosto 1997

Quadro di unione





Comune di Ustica

Piano Regolatore Generale

Deliberazione di Adozione del Consiglio Comunale
n.4 del 6 Febbraio 2003

11.7

Destinazioni Urbanistiche

Tavola 7
scala 1:2.000

Progettista
arch. Laura Cobello



Cartografia base scala 1:2.000 da rilievo aerofotogrammetrico - Ripresa aerea: agosto 1997

Quadro di unione

