

# Azioni

## per il miglioramento

# *qualità dell'aria*

---

**In vigore fino al 31/03/2025**

In attuazione del Piano Aria Integrato Regionale 2030 (PAIR 2024/2025)



Città  
di Guastalla



**Per Informazioni:**

Polizia Locale Unione Bassa Reggiana 800 841 214

# Piano Aria Integrato Regionale

## Limiti alla circolazione

Perché ci sono questi cartelli in tutti i Comuni dell'Emilia Romagna?

- I Comuni di Pianura sono **obbligati** ad attuare le misure del Piano Aria Integrato Regionale (**PAIR**).
- Il PAIR pone **limiti alla circolazione dei veicoli maggiormente inquinanti** da ottobre a marzo sulle aree urbane.
- I Comuni dell'Unione Bassa Reggiana hanno deciso di **restringere tali limiti ai soli centri storici**.



Città  
di Guastalla



**Per Informazioni:**

Polizia Locale Unione Bassa Reggiana 800 841 214

# Piano Aria Integrato Regionale

## Limiti alla circolazione

---

I limiti alla circolazione si applicano in centro storico dal lunedì al venerdì, dalle 8:30 alle 18:30, fino al 31/03/2025

### Stop a:



- veicoli **diesel** fino a **euro 4** compreso
- veicoli **benzina** fino a **euro 2** compreso
- veicoli **metano-benzina e gpl-benzina** fino a **euro 1** compreso
- **ciclomotori e motocicli** fino a **euro 1** compreso

### Possono **sempre** circolare:



- i veicoli elettrici e ibridi
- i veicoli con **almeno 3 persone a bordo** a prescindere dalla classe
- i veicoli per trasporti specifici e per usi speciali e i veicoli in deroga (disabili, auto storiche, visite mediche, mezzi di soccorso o assistenza, etc.)
- Veicoli che hanno aderito al **sistema Move-In**



Città  
di Guastalla



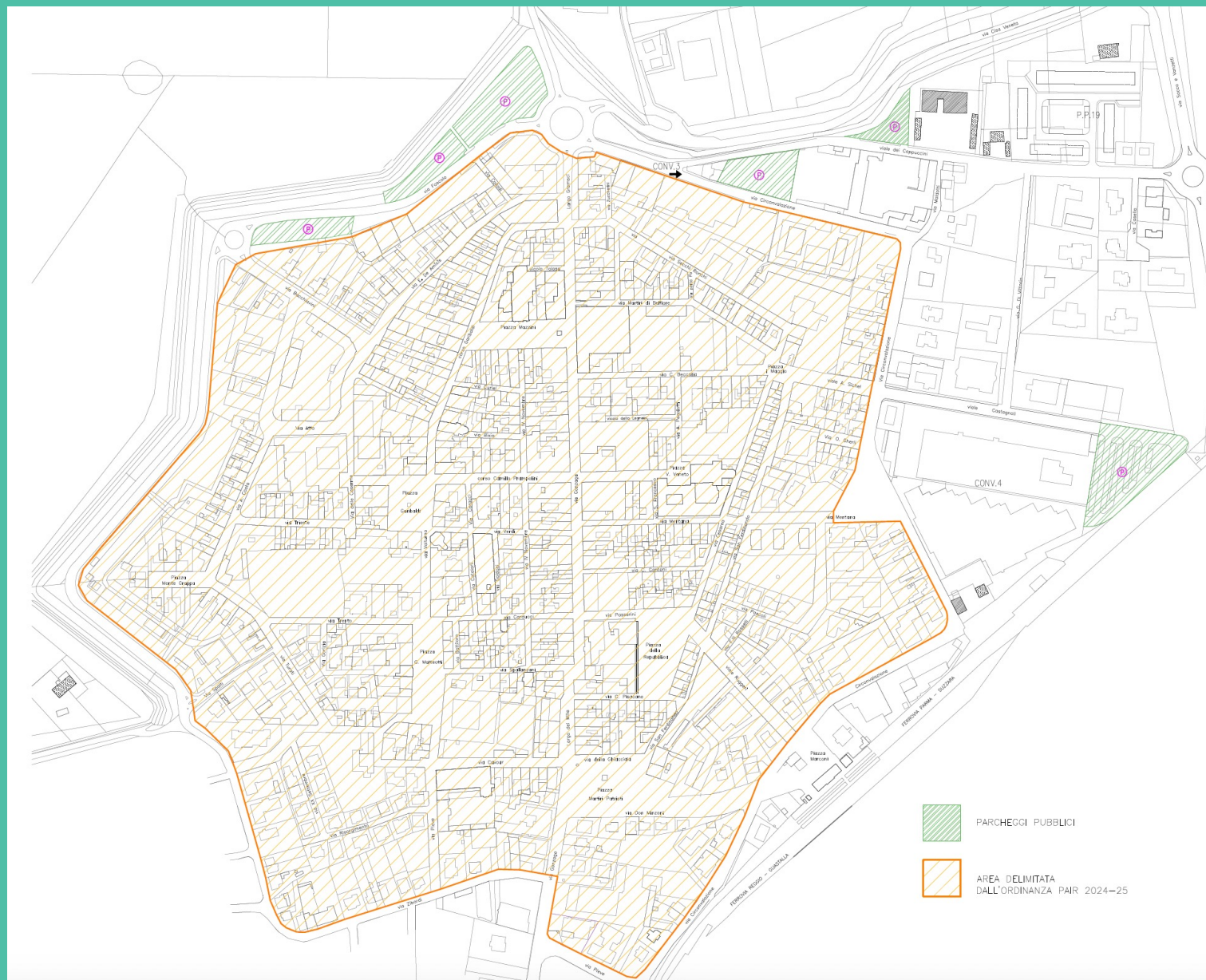
**Per Informazioni:**

Polizia Locale Unione Bassa Reggiana 800 841 214

# Piano Aria Integrato Regionale

## Limiti alla circolazione

### Dove si applica la limitazione a Guastalla



Città  
di Guastalla



**Per Informazioni:**

Polizia Locale Unione Bassa Reggiana 800 841 214

# Piano Aria Integrato Regionale

## Limiti alla circolazione

---

**Come verificare la classe ambientale del veicolo?**

Controlla sul **libretto** o vai sul sito:

[www.ilportaledellautomobilista.it/web/portale-automobilista/verifica-classe-ambientale-veicolo](http://www.ilportaledellautomobilista.it/web/portale-automobilista/verifica-classe-ambientale-veicolo)

**Che cos'è e come aderire al sistema Move-In**

Il servizio Move-In, tramite installazione di una black box, consente ai veicoli soggetti alle limitazioni di percorrere un numero di km annui fissato all'interno delle aree individuate.

Scopri di più sul sito [www.regioneer.it/move-in](http://www.regioneer.it/move-in)



Città  
di Guastalla



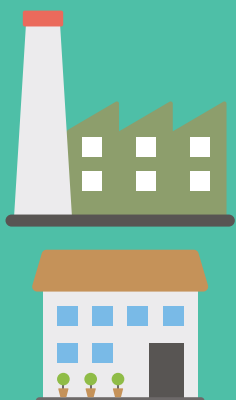
**Per Informazioni:**

Polizia Locale Unione Bassa Reggiana 800 841 214

# Piano Aria Integrato Regionale

## Limiti a riscaldamento e combustione

---



### Riduzione delle temperature a:

- 17° C nelle industrie;
- 19° C (+/- 2°C) in abitazioni, uffici, luoghi di culto e attività commerciali.

Tali limiti non si pongono in ospedali, case di cura, scuole e luoghi che ospitano attività sportive.



**Stop a camini aperti** e impianti a biomassa legnosa (pellet) per il riscaldamento domestico di classe fino a 2 stelle\* comprese (solo se presente un sistema alternativo di riscaldamento domestico).



**Stop ad abbruciamenti di residui vegetali** e a qualsiasi tipo di combustione all'aperto a scopo intrattenimento (ad eccezione di barbecue).

*\*la classe di appartenenza (stelle) è indicata dal costruttore nel libretto di installazione, uso e manutenzione o nell'attestato di certificazione (DM 186/2017)*

# Piano Aria Integrato Regionale

## Misure emergenziali

---

Scattano solo nel caso in cui si preveda il superamento dei limiti per il PM10 nel giorno di controllo (lunedì, mercoledì e venerdì) e nei 2 giorni successivi. Le misure sono in vigore dal giorno seguente a quello di controllo fino al successivo giorno di controllo compreso.

Esse comprendono, oltre alle misure già citate:



Stop a impianti a biomassa legnosa per il riscaldamento domestico **fino a 3 stelle comprese**



Stop a **spandimenti** di liquami con tecniche **non ecosostenibili**



Divieto di sosta con motore acceso

# Perché

## la Regione ha adottato un Piano Aria?

---

- **L'Italia ha violato le direttive Europee sulla qualità dell'aria**, con specifico riferimento alle PM10.
- **La Regione Emilia-Romagna**, come le altre regioni della Val Padana, **supera il valore limite giornaliero di PM10**.
- Il **PAIR 2030** ha l'obiettivo di ridurre le emissioni inquinanti per **rientrare nei parametri europei** attraverso misure straordinarie.
- **I Comuni di Pianura devono adempiere a tali misure**.



Città  
di Guastalla



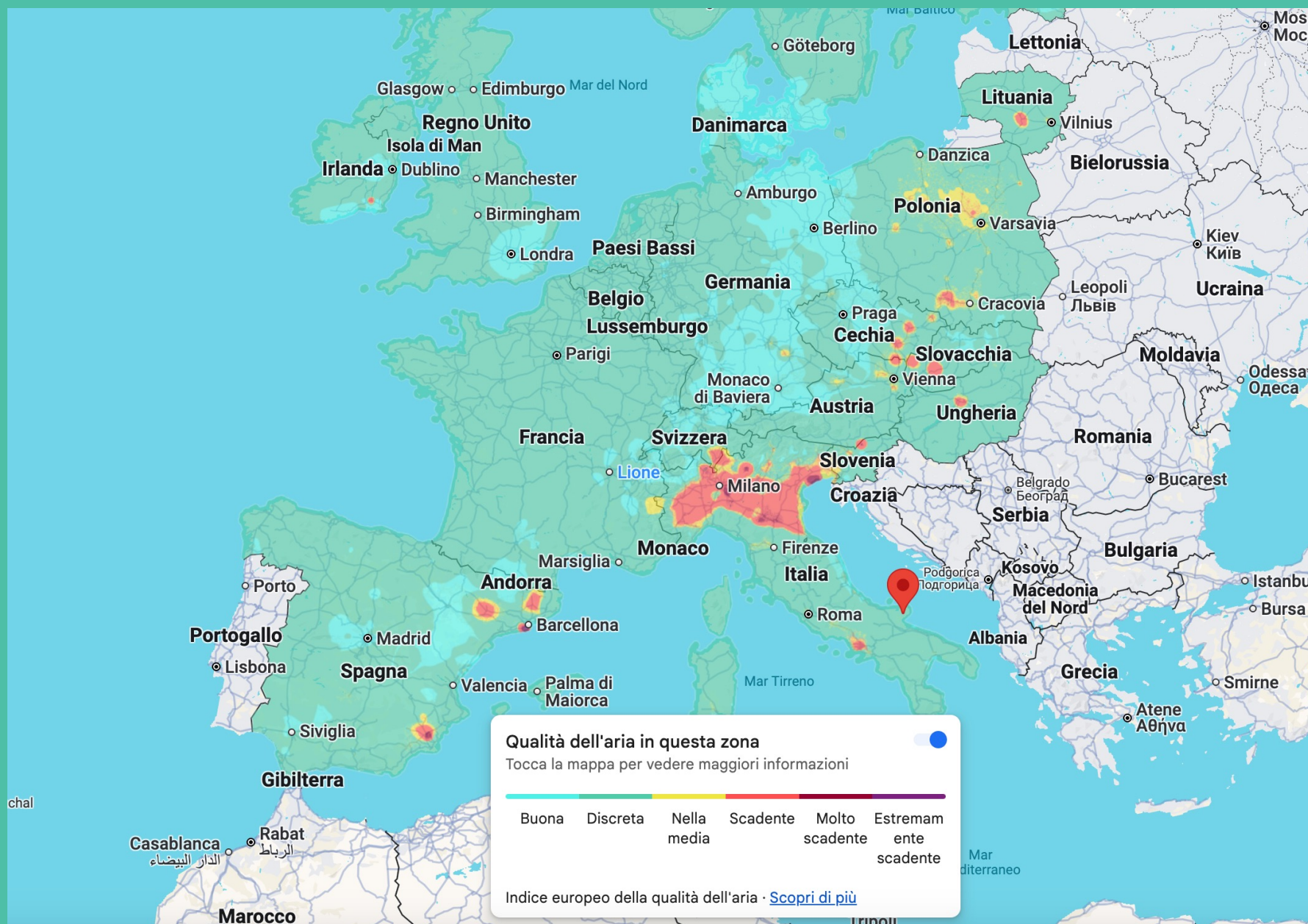
**Per Informazioni:**

Polizia Locale Unione Bassa Reggiana 800 841 214



# Perché la Regione ha adottato un Piano Aria?

Mappa qualità dell'Aria in Europa 06/01/2025



# Ulteriori informazioni e approfondimenti

---

## Per Informazioni:

Polizia Locale Unione Bassa Reggiana  
800 841 214

## Per saperne di più sul PAIR

<https://ambiente.regione.emilia-romagna.it/it/aria/pair-2030>

e

<https://www.arpae.it/it/temi-ambientali/aria/liberiamo-laria>



Città  
di Guastalla

