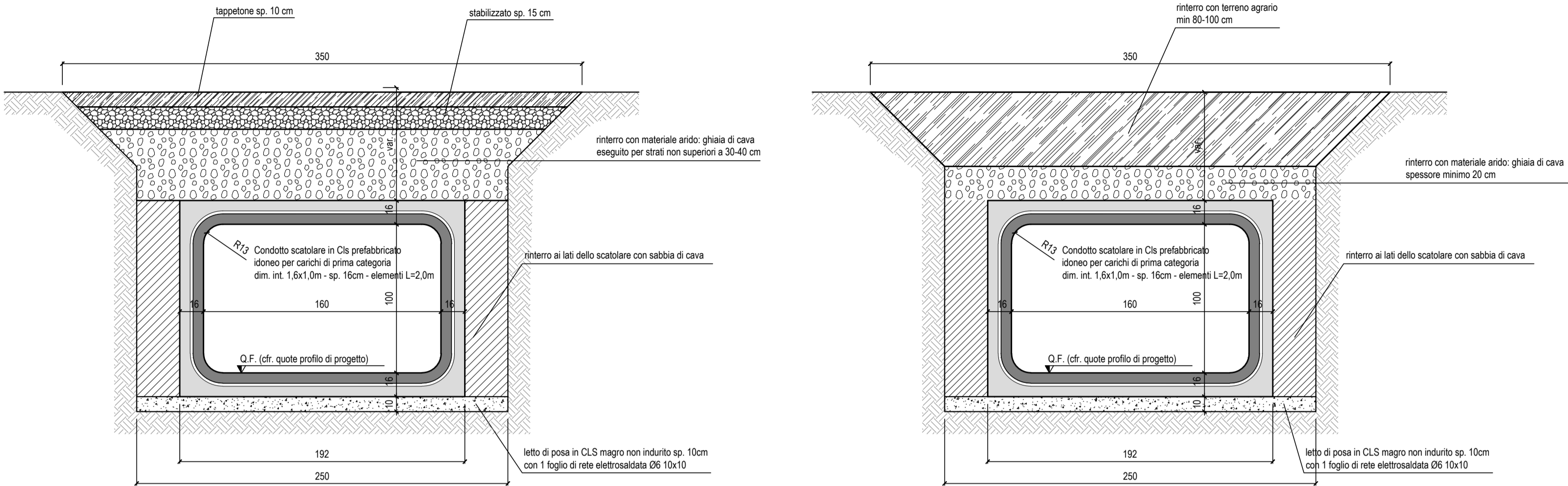
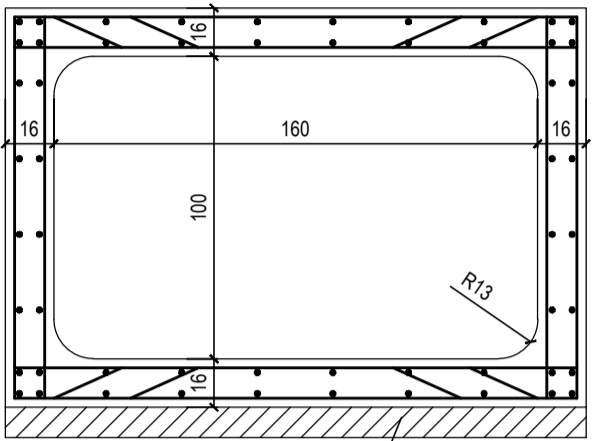


RIO DELLE VALLI  
Condotto rettangolare prefabbricato in CA 160x100cm  
scala 1:25



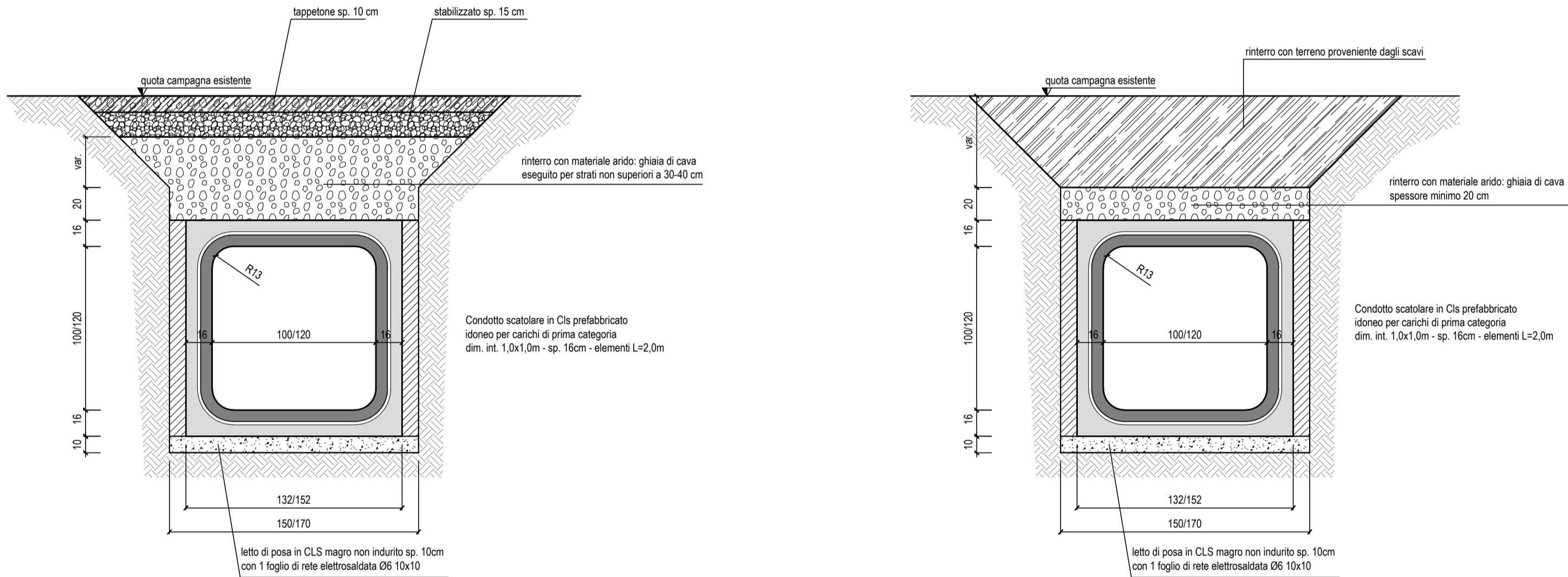
elementi scatoletti prefabbricati idonei per carichi di prima categoria forniti con relazione di calcolo  
gli spessori del manufatto e lo schema d'armatura hanno valore indicativo  
caratteristiche materiali minime:

- calcestruzzo C35/45
- acciaio B450 (FeB 44K)
- copriferro min. 3cm



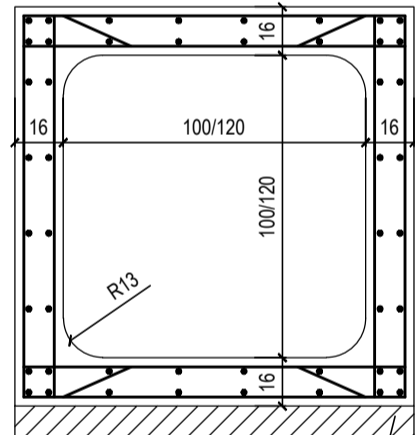
letto di posa in CLS magro non indurito sp. 10cm  
con 1 foglio di rete elettrosaldata Ø6 10x10

RIO DELLE VALLI  
Condotto rettangolare prefabbricato in CA 120x100cm - 120x120cm  
scala 1:25



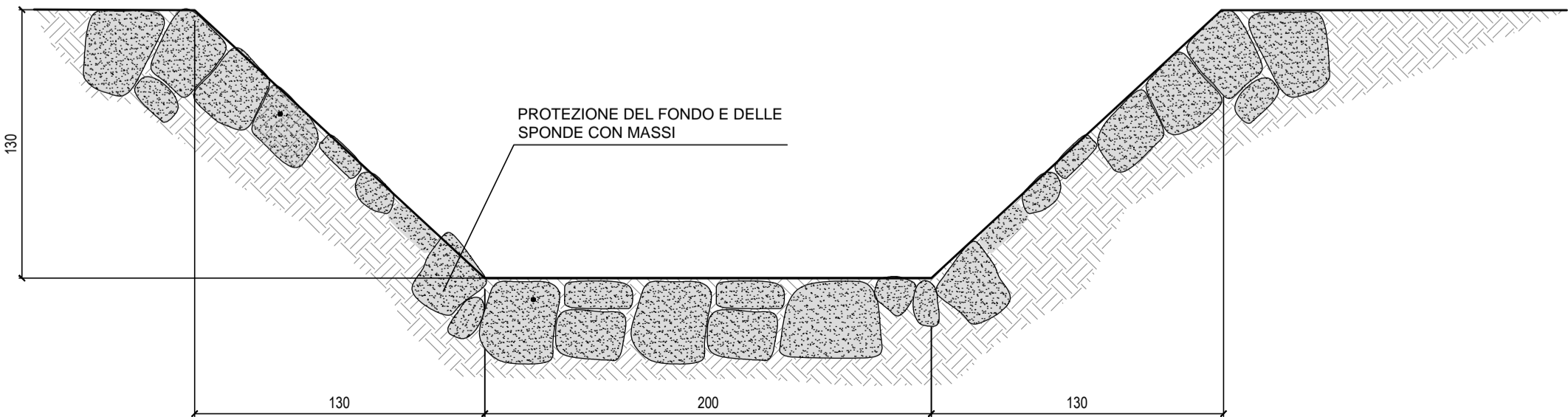
elementi scatoletti prefabbricati idonei per carichi di prima categoria  
forniti con relazione di calcolo  
gli spessori del manufatto e lo schema d'armatura hanno valore  
indicativo

- caratteristiche materiali minime:
- calcestruzzo C35/45
  - acciaio B450 (FeB 44K)
  - copriferro min. 3cm

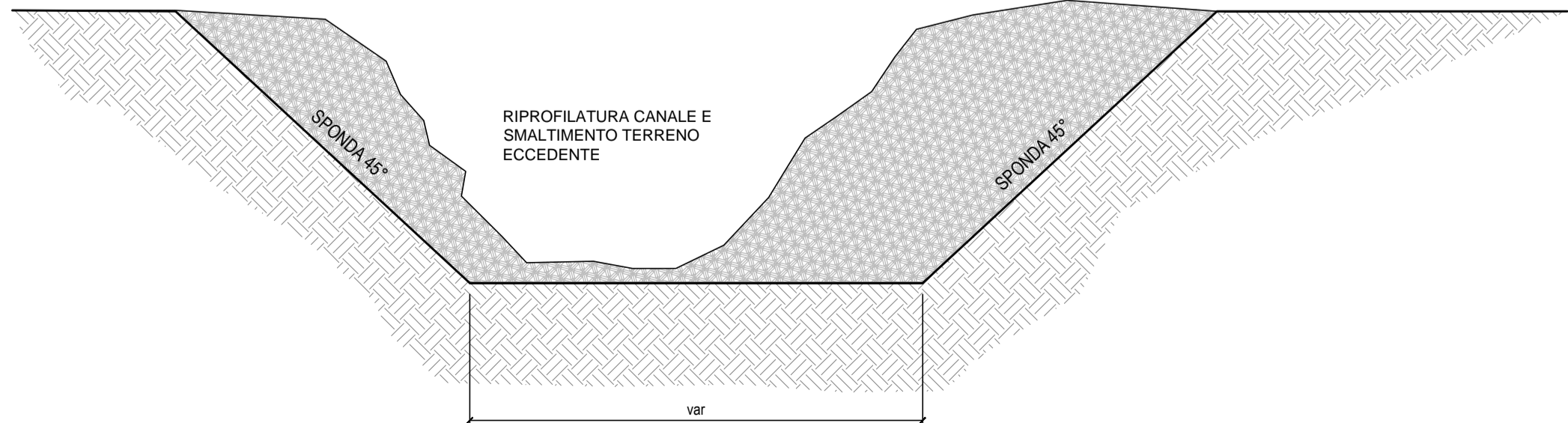


letto di posa in CLS magro non indurito sp. 10cm  
con 1 foglio di rete elettrosaldata Ø6 10x10

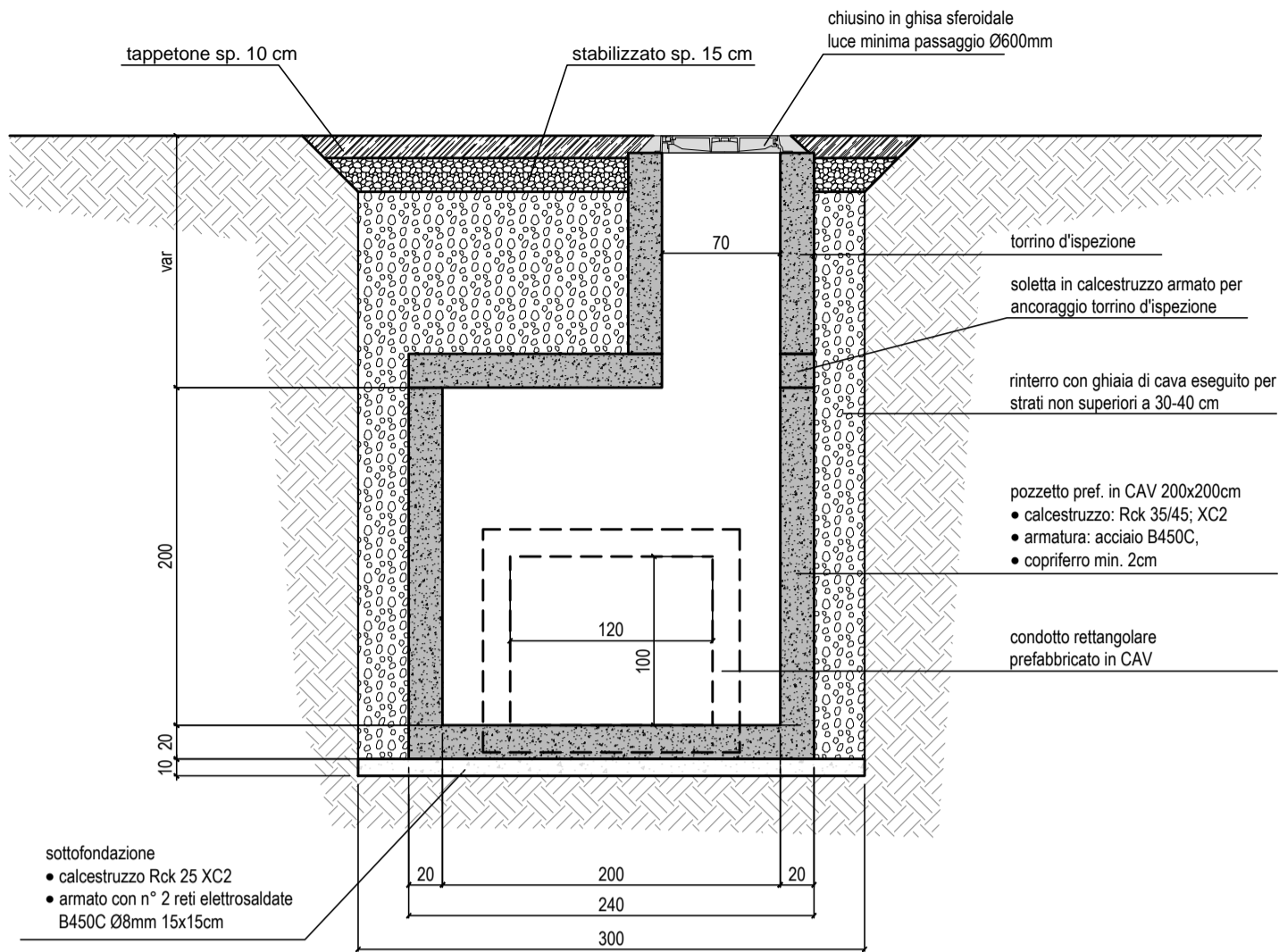
RIO DELLE VALLI  
Rivestimento spondale in pietrame di cava  
scala 1:25



RIO DELLE VALLI  
Risagomatura alveo  
scala 1:25



Pozzetto d'ispezione  
scala 1:40

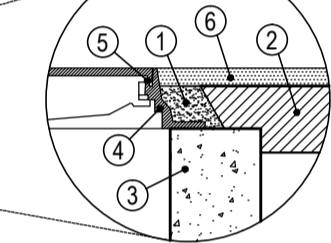
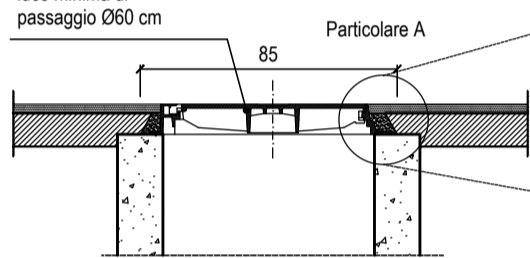
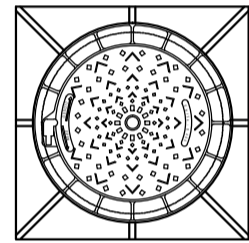


Chiusini per camerette

Pianta  
Scala 1:25


Sezione  
Scala 1:25

Particolare A  
Scala 1:10



chiusino in ghisa sferoidale con fermo di  
sicurezza a norma e telaio quadrato UNI EN 124  
classe minima D 400 Ø60 netto installato su  
telaio rotondo o quadrato completo di  
guarnizione antirumore

- 1) malta a base di cemento PORTLAND
- 2) sovrastuttura stradale
- 3) tornino o soletta di riduzione
- 4) telaio
- 5) guarnizione antirumore in polietilene
- 6) tappeto bituminoso



COMUNE DI COLLECCHIO  
PROVINCIA DI PARMA

INTERVENTI DI SISTEMAZIONE  
IDROGEOLOGICA PER RIDURRE IL RISCHIO  
IDRAULICO DEGLI ABITATI DI OZZANO  
TARO, GAIANO E PONTE SCODOGNA  
1° STRALCIO - 2° STRALCIO Lotto A

PROGETTO DEFINITIVO

RESPONSABILE DEL PROCEDIMENTO  
ING. LORENZO GHERRI

PROGETTAZIONE

ZANZUCCHI  
ASSOCIATI  
DOTT. ING. ROBERTO ZANZUCCHI  
DOTT. AGR. STEFANO ZANZUCCHI

TITOLO ELABORATO

SEZIONI TIPO E PARTICOLARI COSTRUTTIVI

COD. ELABORATO

9

SCALA

1:25

LUGLIO 2021