

P.S.C.

PIANO STRUTTURALE COMUNALE
ai sensi della L.R. 20/2000



ADOZIONE

APPROVAZIONE

QUADRO CONOSCITIVO
Carta dell'uso reale del suolo

TAV. 5.2a
rapporto 1:10.000

Tecnici incaricati: C.A.I.R.E. - Cooperativa Architetti e Ingegneri - Urbanistica
Responsabile del Settore Urbanistica e Ambiente: Fabio Garlassi

Sindaco:
Alberto Pazzoni

Direttore Generale:
Anna Messina

Assessore all'urbanistica:
Patrizia Baravelli

Progettista:
Ugo Baldini

Legenda



Zone urbanizzate



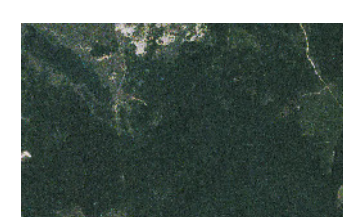
Zone industriali



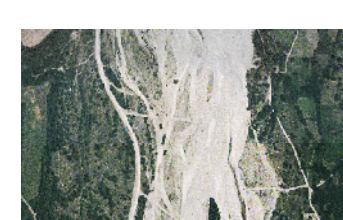
Seminativi



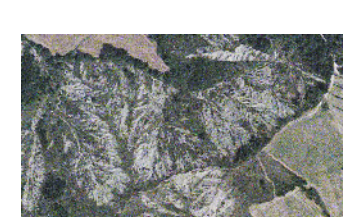
Aree a parco privato



Formazioni boschive



Aree fluviali



Aree in dissesto



Confine Comunale



Confine Provinciale

