



COMUNE DI MONTECHIARUGOLO
Provincia di Parma

PIANO DELLE ATTIVITA' ESTRATTIVE Variante Generale 2010

Legge Regionale 18 luglio 1991, n° 17 e s.m.i.

Elaborato
A7

CARTA DELL'USO DEL SUOLO
SCALA 1:5.000

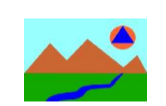
Adottata dal Consiglio Comunale con
Delibera n° del

Approvata dal Consiglio Comunale con
Delibera n° del

Il Progettista
dott. geol. Stefano Castagnetti

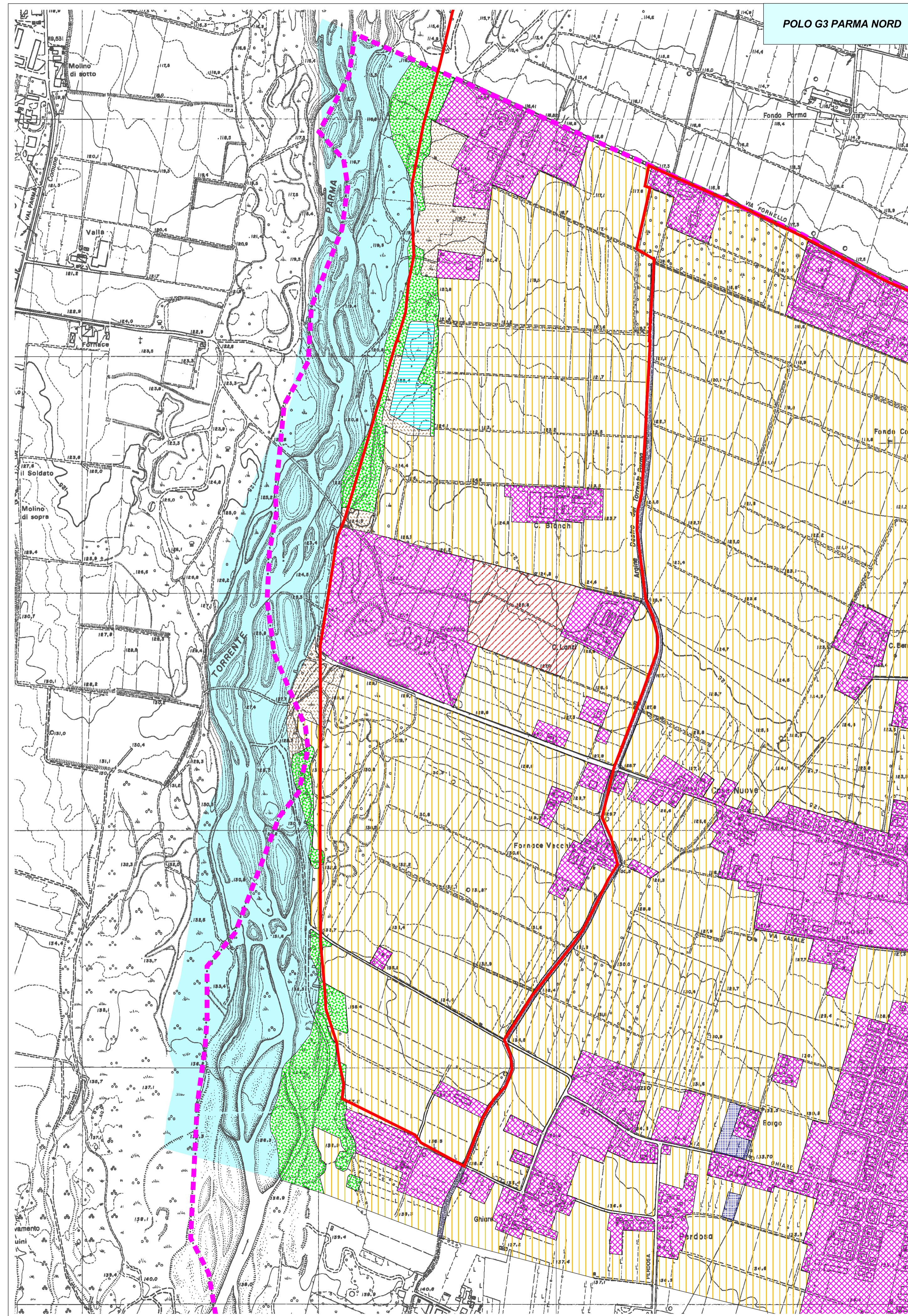
L'Assessore all'Ambiente
Maurizio Olivieri

Il Sindaco
Luigi Buriola



STUDIO GEOLOGICO-TECNICO
STEFANO CASTAGNETTI

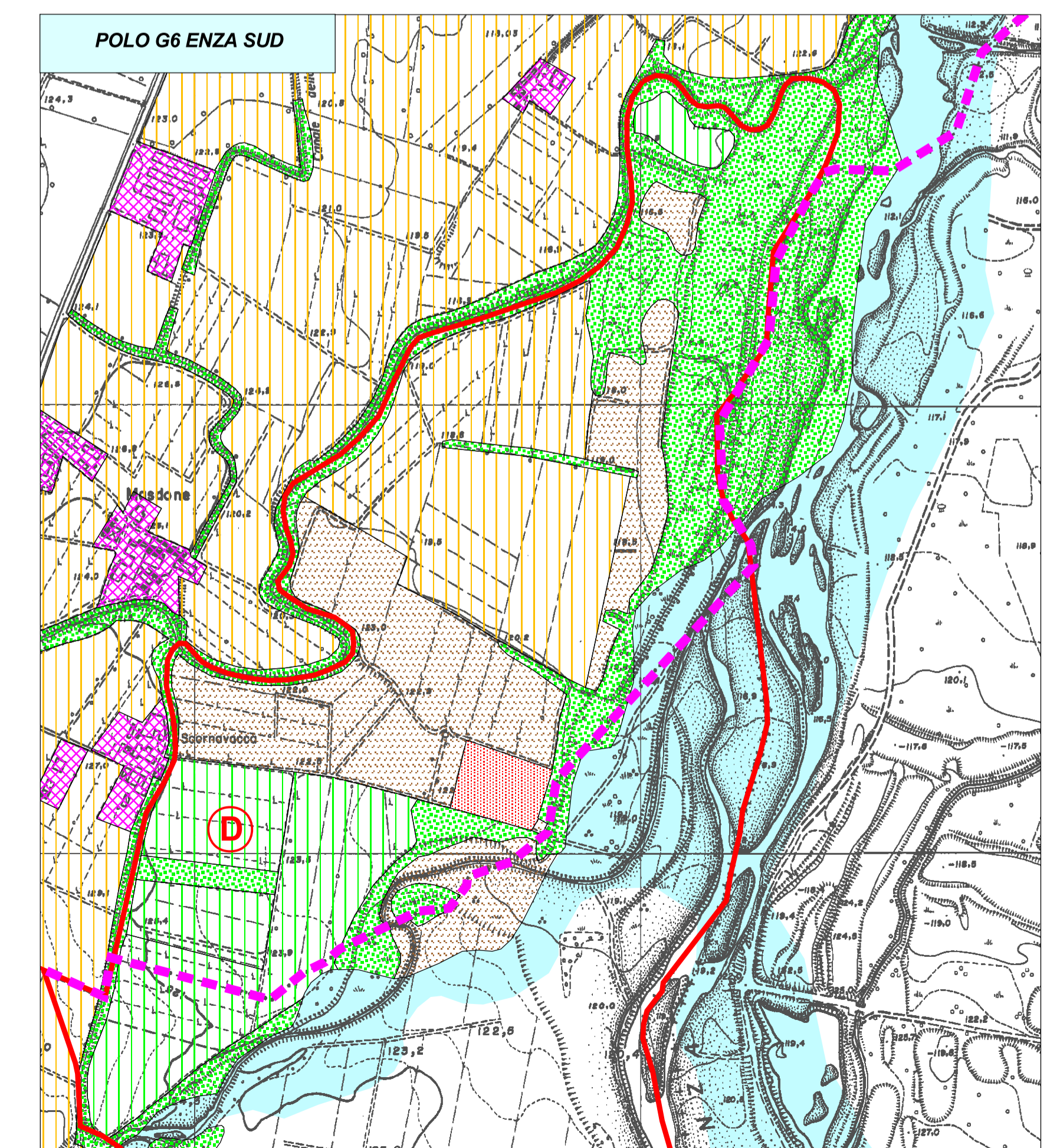
Via Argini sud, 24 1-43030 BASILICANOVA PR studio@stefcasta.it



POLO G3 PARMA NORD

LEGENDA

- Colture rotazionali
- Prato stabile
- Vigneto
- Vegetazione arboreo-arbustiva
- Aree incolte a luoghi con vegetazione arbustiva
- Alveo attivo
- Attività estrattive in corso o in fase di ripristino
- Bacini artificiali talora adibiti a pesca sportiva
- Rilevati arginali
- Area urbanizzata e/o edificata con relative pertinenze
- Deposito di materiali ferrosi
- Area parzialmente utilizzata per deposito di materiali ferrosi
- Perimetro polo estrattivo
- Confine comunale



POLO G6 ENZA SUD