

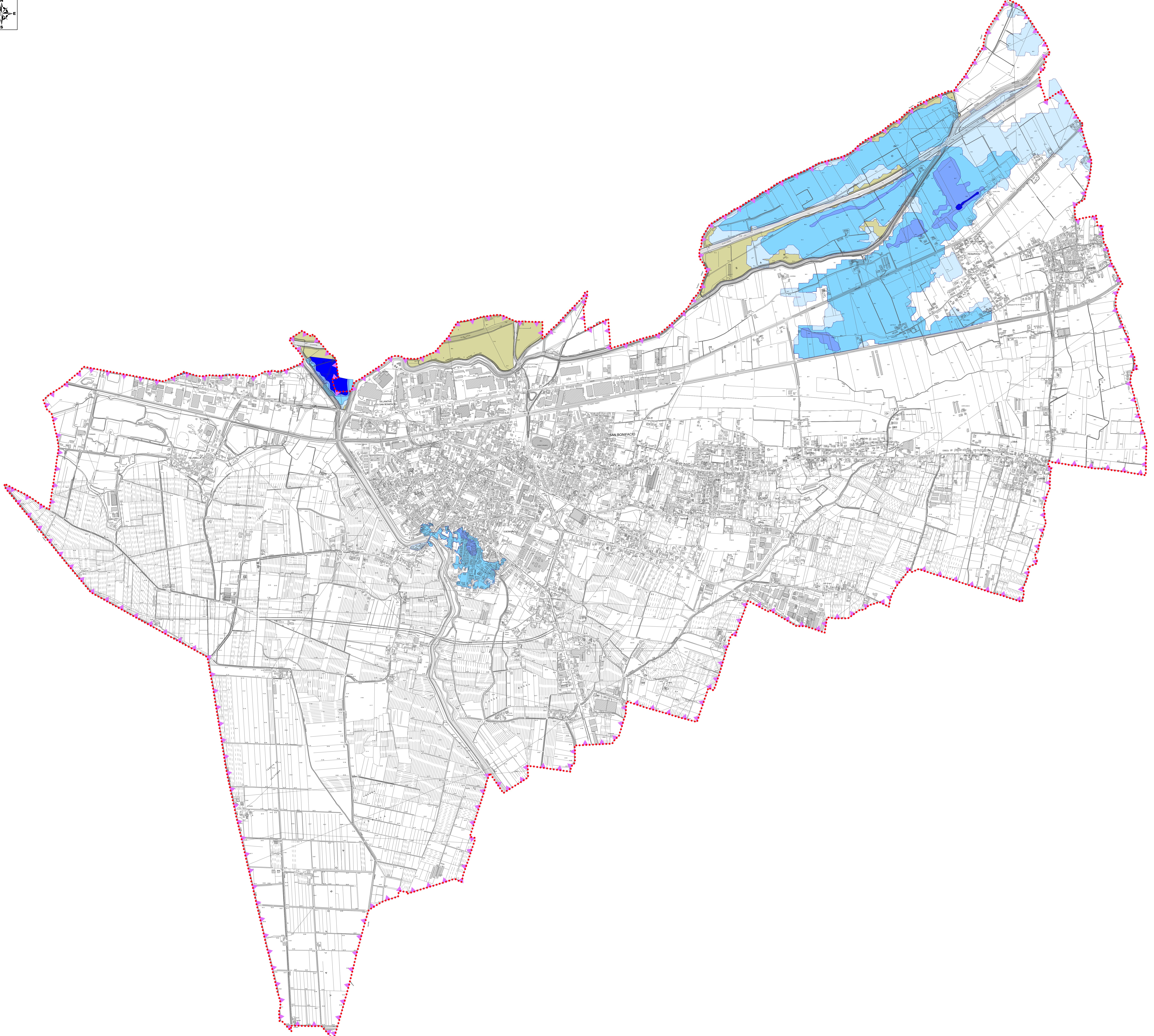
PIANO DI ASSETTO DEL TERRITORIO

OG 05

Carta dei rischi naturali

Agosto 2013

<b>GRUPPO PROGETTAZIONE PAT</b> REGIONE VENETO - DIREZIONE URBANISTICA	<b>scala 1:10000</b>
UFFICIO DI PIANO COMUNALE DIRETTORE AREA TECNICA: ING. FRANCO VOLTERRA ARCH. ROSANA FERRIO ARCH. VALERIA BAI PI. ANTONIO GENTILE ING. GIUSEPPE PIZZUTTI	Il Geologo:  Dott. Geol. Simone Dal Forno
PROGETTAZIONE STUDIO ARCHITETTURA E URBANISTICA VALENTINO GOMTOLDI ARCHITETTO Collaboratori: Chiara Benvenuti Gabriele De Santis	Il Sindaco:  Il Segretario Comunale:
QUADRO CONTESTUALE ABITAT - SISTEMI INFORMATIVI TERRITORIALI S.R.L.	
STUDIO GEOLOGICO DOTT. GEOL. SIMONE DAL FORNO	
STUDIO AGRONOMOICO - VERICA STUDIO BENINCA	
VAS DOTT. PA. GIACOMO DE FRANCESCO	
COMPATIBILITÀ GRAFICA ING. MAURO RESENTERIA	



ELABORATO  
OG 05

Carta dei rischi naturali

SCALA  
1:10.000

Legenda

Limite P.A.T.

Rischi naturali

Pericolosità sismica

Zona Sismica 3 (OPCM 3274/2003 - OPCM 3519/2006 s.m.l.  
DGR Veneto 67/2003 e DGR Veneto 71/2008)  
Pericolosità Sismica da Zonizzazione Nazionale, ag max = 0.125 - 0.150g associata ad un substrato di riferimento rigido (ovvero categoria di sottosuolo A secondo le Norme Tecniche per le Costruzioni DM 14/01/2008)

Pericolosità Idraulica [Portate QT30 anni; QT100 anni, QT200 anni]

Piano stralcio per la tutela dal rischio idrogeologico del bacino idrografico del fiume Adige - Regione del Veneto

- Pericolosità Moderata (P1):  $hTr_{200} > 0m$
- Pericolosità Media (P2):  $hTr_{100} > 0 m$
- Pericolosità Elevata (P3):  $1 m > hTr_{30} > 0.5 m - hTr_{100} > 1 m - V Tr_{100} > 1 m/s$
- Pericolosità Molto Elevata (P4):  $hTr_{30} > 1 m - vTr_{30} > 1 m/s$
- Zone di attenzione [\*]

Q Tr n = Portate del colmo di piena con tempo di ritorno (Tr) in anni (30, 100 e 200 anni);  
hTr n = altezza battente d'acqua associato alle portate del colom di piena e relativo tempo di ritorno Tr in anni;  
V Tr n = velocità in metrivescondo della corrente relativa alle portate con tempo di ritorno Tr in anni.

[\*] Zone di attenzione. Porzioni di territorio ove vi sono informazioni di possibili condizioni di pericolo cui non è ancora stata associata alcuna classe di pericolosità. Come da Progetto di 2ª Variante del PAI del fiume Adige adottata dalla Commissione Istituzionale con Delibera 1/2012 del 09/11/2012 e riportata nelle tavole A.4.331 e A.4.341. Variante redatta in seguito agli eventi alluvionali occorsi tra l'ottobre e novembre 2010.