

Comune di San Piero Patti

Città Metropolitana di Messina



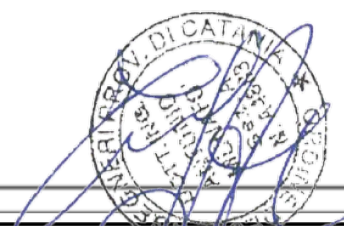
Piano di Emergenza Comunale - Piano di Protezione Civile CARTA DELLO SCENARIO DI RISCHIO INCENDIO O INCENDIO INTERFACCIA

Professionisti incaricati

Approvato nella seduta del Consiglio Comunale

Nr. _____ del _____

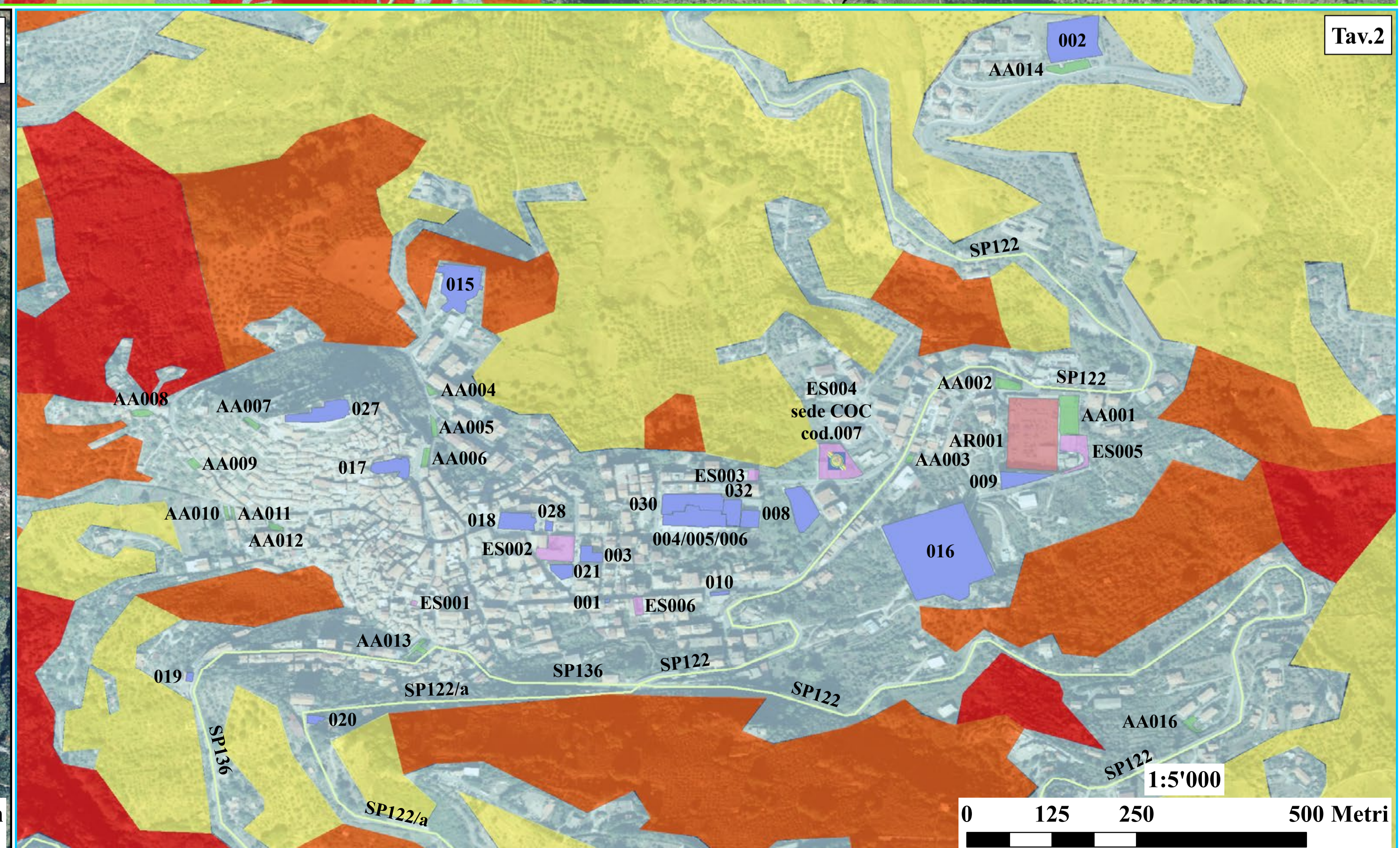
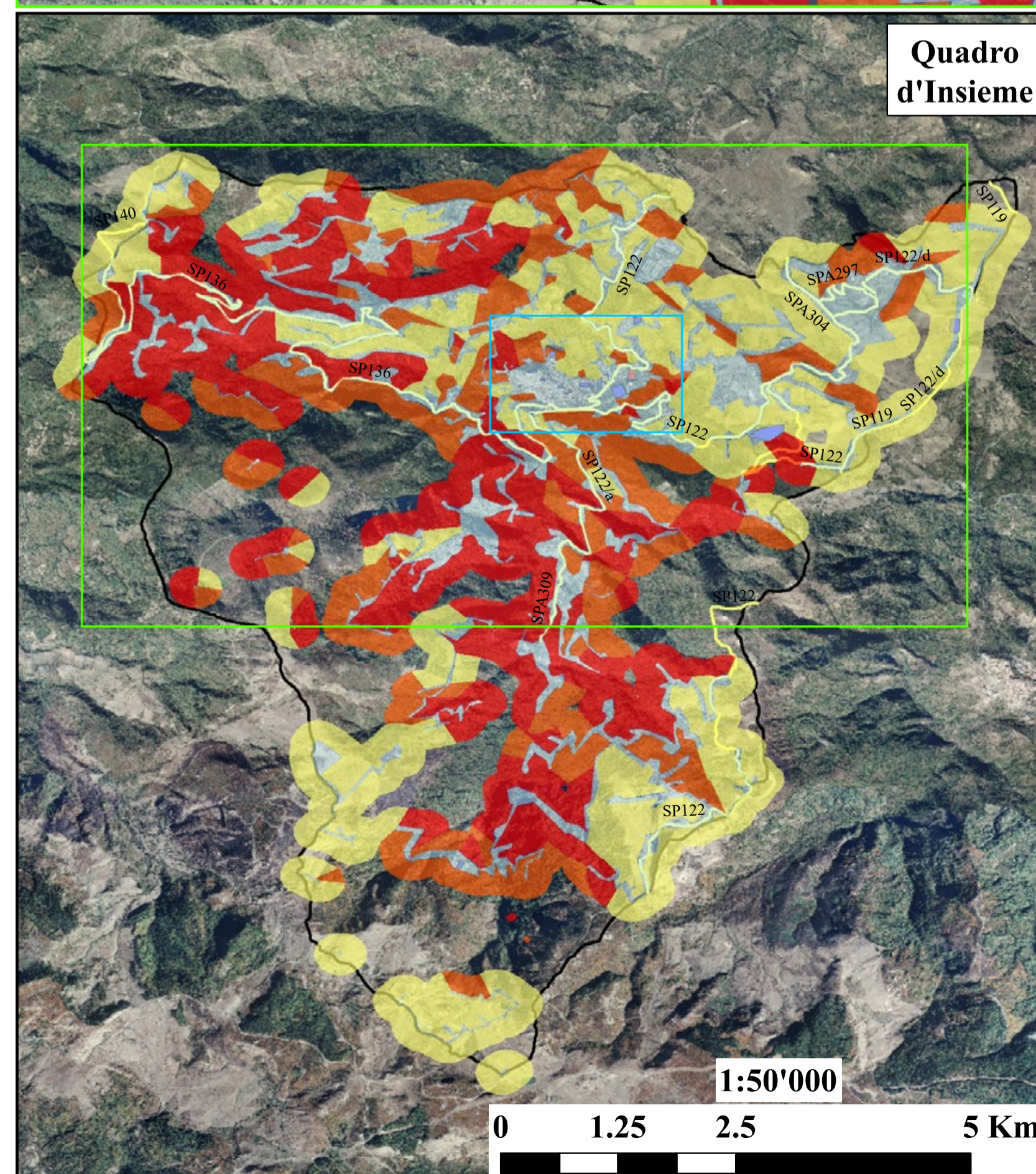
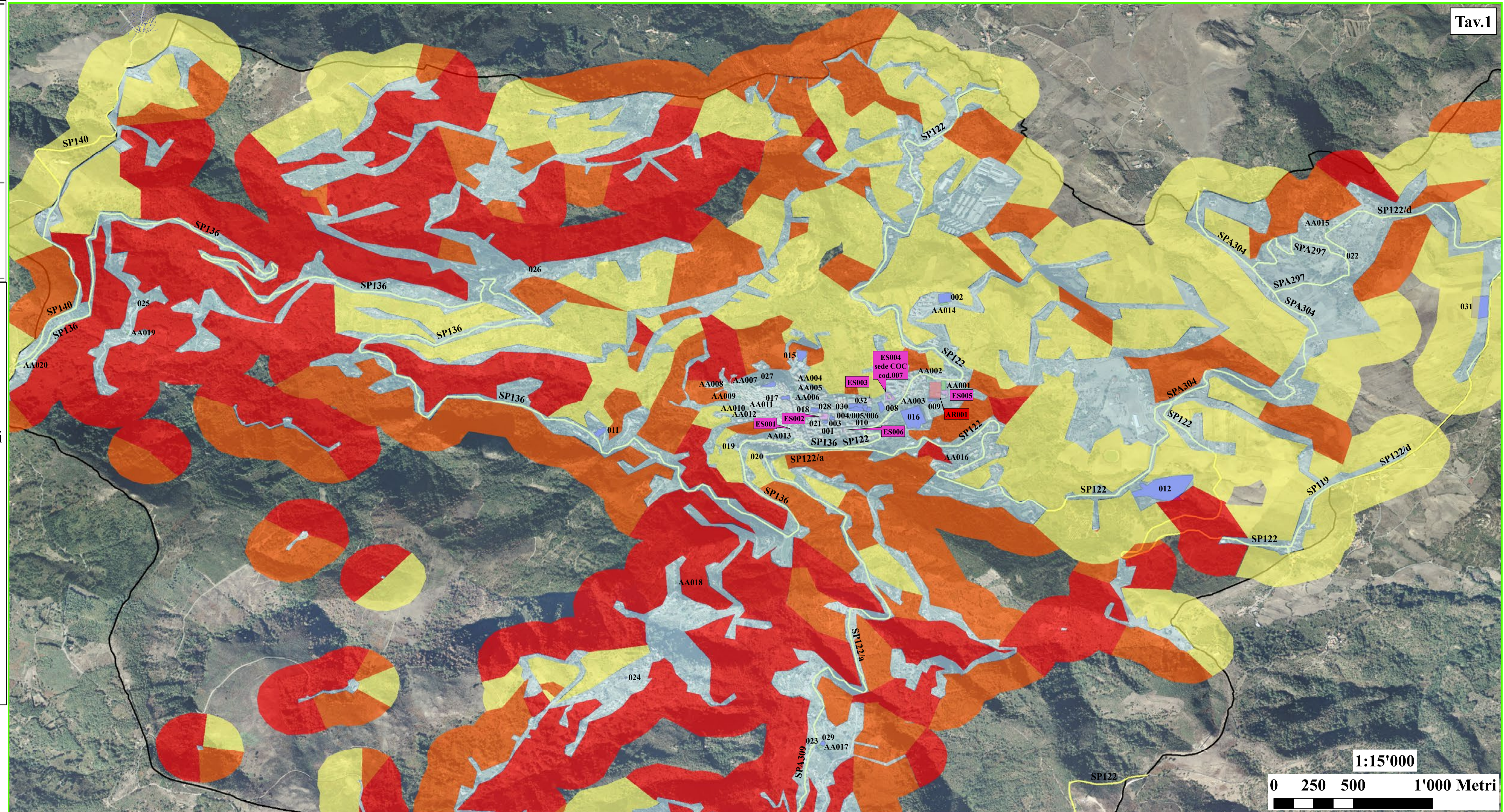
Data _____



Legenda

- Rischio Incendio**
 - Alto
 - Medio
 - Basso
- Urbanizzato**
 - Urbanizzato
- Aree di Protezione Civile**
 - Area di Attesa
 - Area di Accoglienza o Ricovero
- Edifici Rilevanti, Classe d'Uso III**
 - Edifici Rilevanti Sanitari
 - Edifici Rilevanti Scolastici
 - Edifici Rilevanti turistici
 - Edifici Rilevanti luoghi di culto
 - Edifici Rilevanti luoghi di aggregazione
 - Edifici Rilevanti Sportivi
- Edifici Strategici, Classe d'Uso IV**
 - Edifici Strategici
- Rete Viaria**
 - Strada Provinciale
 - Limiti Amministrativi
- COC**
 - COC

Edifici Rilevanti	
001	Farmacia Settetombe - via 2 Giugno, 10
002	Residence per anziani VILLA MARIA - Contrada Maria
003	Residenza Sanitaria Assistita - via Cavour
004/005/006	I.C. Rita Levi-Montalcini - via Profeta, 27
007	Asilo nido Mondo Piccolo - via Margi
008	Centrale telefonica TELECOM - via Margi
009	Isola ecologia - via Il Novembre
010	Distributore carburante - CT - via Il Giugno
011	Agriturismo "Le Rocche" - Contrada Rocche
012	Agriturismo Il Daino - Contrada Manganello
013	Agriturismo Il Capitano - Contrada Gari - Pisana
014	Agriturismo Tornabene- Contrada Bellù, 1
015	Chiostro del Convento dei Carmelitani Calzati - via Carmine
016	Cimitero - via Il Novembre
017	Chiesa di Santa Maria - via Torquato Tasso
018	Chiesa Madre Parrocchia di San Pancrazio - Piazza Duomo, 10
019	Madonna delle Grazie - via M. Rapisardi
020	Chiesa Santissima Annunziata - Contrada Annunziata
021	Chiesa Santa Maria del Gesù - via I Maggio
022	Chiesa - Contrada Tesoriero
023	Chiesa - Contrada Fiumara
024	Chiesa - Contrada Malaborsa
025	Chiesa - Contrada Ramondino
026	Chiesa - Contrada Boschitto
027	Biblioteca e Auditorium "Manetti Carrara" - Piazza Federico II d'Aragona
028	Poste - Piazza Florio Filippo, 1
029	Centro polivalente "Fiumara" - ex scuola elementare
030	Impianti sportivi scolastici - via Anzà-Fiore
031	Campo sportivo - SP122 quater
032	Palestra comunale - via Profeta, 27
Edifici Strategici	
ES001	Municipio e sede Polizia Locale - Piazza De Gasperi
ES002	PTE San Piero Patti SUES 118 - via Prof. Profeta, 26
ES003	Carabinieri - via Margi, 27
ES004	COC (cod. 007) Asilo nido Mondo Piccolo - via Margi
ES005	Deposito comunale, scuola bus - via Il Novembre
ES006	Sede Misericordia - via Il Giugno, 26
Aree di Accoglienza o Ricovero	
AR001	Campo sportivo - via Il Novembre; mq: 6.000; Persone Ospitanti: 240
Aree di Ammassamento Soccorsi	
AM001	Non presente
Aree di Attesa	
AA001	Campo calcetto - via Il Novembre; mq: 1.200; Persone Ospitanti: 600
AA002	Parcheggio - via Lombardia; mq 350; Persone Ospitanti: 100
AA003	piazza - via Nino Dante; mq.: 90; Persone Ospitanti: 45
AA004	Parcheggio - via Carmine; mq.: 100; Persone Ospitanti: 50
AA005	Parcheggio - via Carmine; mq.: 170; Persone Ospitanti: 85
AA006	Area antistante alla chiesa - via Torquato Tasso; mq.: 200; Persone Ospitanti: 100
AA007	Parcheggio - via Tenente Antonio Genovese; mq.: 140; Persone Ospitanti: 70
AA008	Parcheggio - via S. cosimo; mq.: 200; Persone Ospitanti: 100
AA009	Parcheggio - via S. Cosimo; mq.: 150; Persone Ospitanti: 75
AA010	Parcheggio - via Marietta, 1; mq.: 85; Persone Ospitanti: 40
AA011	Parcheggio - via Marietta, 2; mq.: 55; Persone Ospitanti: 25
AA012	Parco pubblico - via Arabile; mq: 120; Persone Ospitanti: 60
AA013	Parco pubblico - Piazza Dante; mq: 200; Persone Ospitanti: 100
AA014	Parcheggio Contrada Maria; mq: 500; Persone Ospitanti: 250
AA015	Slargo Località Tesoriero; mq: 250; Persone Ospitanti: 70
AA016	Parcheggio/strada - Località Verdù; mq: 200; Persone Ospitanti: 80
AA017	Area esterna chiusa con cancello; Ex scuola elementare, Sala multimediale comunale - Contrada Fiumara; mq.: 340; Persone Ospitanti: 170
AA018	Slargo Contrada Santa Lucia; mq: 40; Persone Ospitanti: 20
AA019	Area esterna chiusa con cancello; Ex scuola elementare - Contrada Ramondino; mq.: 185; Persone Ospitanti: 90
AA020	Parcheggio - SP136, Contrada Fondachello; mq: 150; Persone Ospitanti: 50



Tav.1

Tav.2