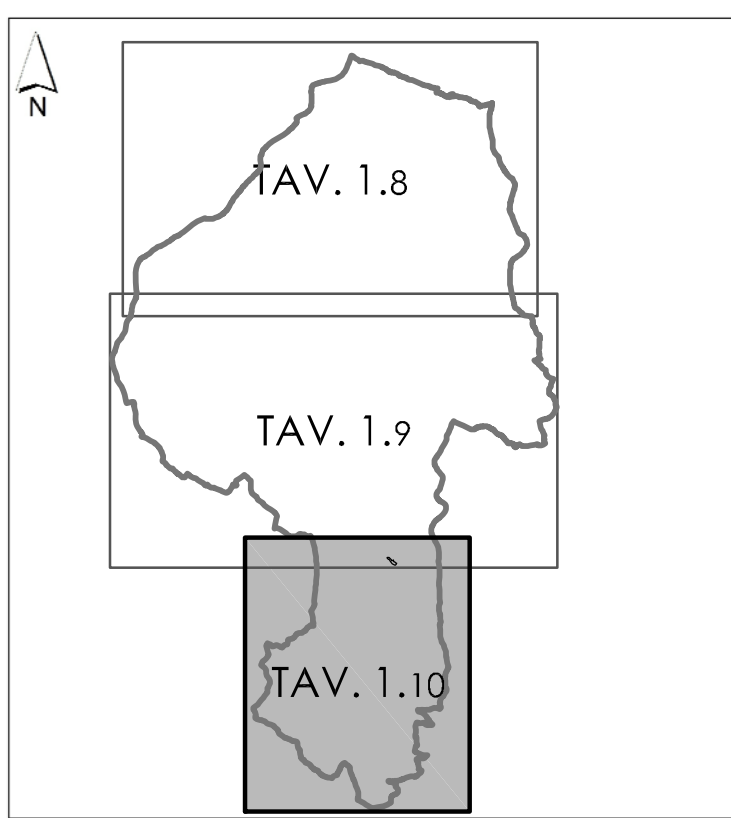




REGIONE EMILIA ROMAGNA
PROVINCIA DI BOLOGNA

COMUNE DI CASTEL DI CASIO

VARIANTE PSC PIANO STRUTTURALE COMUNALE



Il Sindaco
Mauro Brunetti
Il Responsabile del Procedimento
geom. Stefano Vitali
l'Ass. alla Pian. e Progr. Territoriale
Marco Aldrovandi
Il Segr. Gen.le; dott.
dott. Giorgio Cigna
Responsabile del Piano:
arch. Giulia Brunini
Gruppo di Lavoro:
geom. Pierantonio Gozzoli
arch. Valentina Martoni
Studio geologico:
dott. Luca Monti
Studio archeologico:
Wunderkammer s.n.c.
dott. Fabrizio Finotelli,
dott.ssa Paola Poli

TAVOLA DEI VINCOLI ANALISI DELLA RISPOSTA SISMICA LOCALE E
MICROZONAZIONE SISMICA DEL TERRITORIO (SECONDO LIVELLO DI
APPROFONDIMENTO - ANALISI SEMPLIFICATA)
BADI - CÀ MINGHETTI

Adottata con D.C.C. n°19 del 02/04/2014
Approvata con D.C.C. n° 37 del 07/07/2015

TAVOLA
1.10
Scala 1:5.000

LEGENDA

- Limite Comunale
- Perimetro del Territorio Urbanizzato e insediamenti rurali
- Area di Studio
- Aree che necessitano il III° Livello di approfondimento
- Fattori di amplificazione: F.A. (PGA) F.A. SI (0,1+0,5 s) F.A. SI (0,5+1,0 s)
- F.A. (PGA)=2,5
- F.A. (PGA)=2,4
- F.A. (PGA)=2,3
- F.A. (PGA)=2,2
- F.A. (PGA)=2,1
- F.A. (PGA)=2,0
- F.A. (PGA)=1,9
- F.A. (PGA)=1,8
- F.A. (PGA)=1,7
- F.A. (PGA)=1,6
- F.A. (PGA)=1,5
- F.A. (PGA)=1,4
- F.A. (PGA)=1,3
- F.A. (PGA)=1,2
- F.A. (PGA)=1,1
- F.A. (PGA)=1,0

Scala 1:5.000
150 m 100 50 0 50 100 200 m