

Zone omogenee

Sistema insediativo storico

- Sistema insediativo storico urbano
- Tessuti edilizi con elementi di interesse storico-ambientale

Ambiti urbani consolidati

- Tessuti edilizi di tipo estensivo
- Tessuti edilizi di tipo casuale
- Tessuti edilizi con prevalenti funzioni residenziali

- Tessuti edilizi nati su progetto unitario

- Tessuti edilizi prevalentemente produttivi o commerciali

- Area di pertinenza capisaldi di rilevanza urbana

- Ambiti nati su progetto unitario in corso di attuazione o con strumenti attuativi approvati

- Sistema dei servizi pubblici

- Parcheggi di rilevanza urbana

- Capisaldi tipologici o architettonici

- Delimitazione dei centri abitati ai sensi del Codice della Strada (Aggiornamento approvato con D.G.C. n°170/2013)

Rete di illuminazione pubblica

- Quadro elettrico
- Punto luce

Classificazione illuminotecnica delle strade comunali

- M3 - Strada Provinciale
- M3 - Strada Statale
- M4 - Strada Locale urbana collocata all'interno del perimetro del Centro Abitato

**Aree di protezione dall'inquinamento luminoso
Zona di Protezione Speciale e Sito di Importanza Comunitaria**

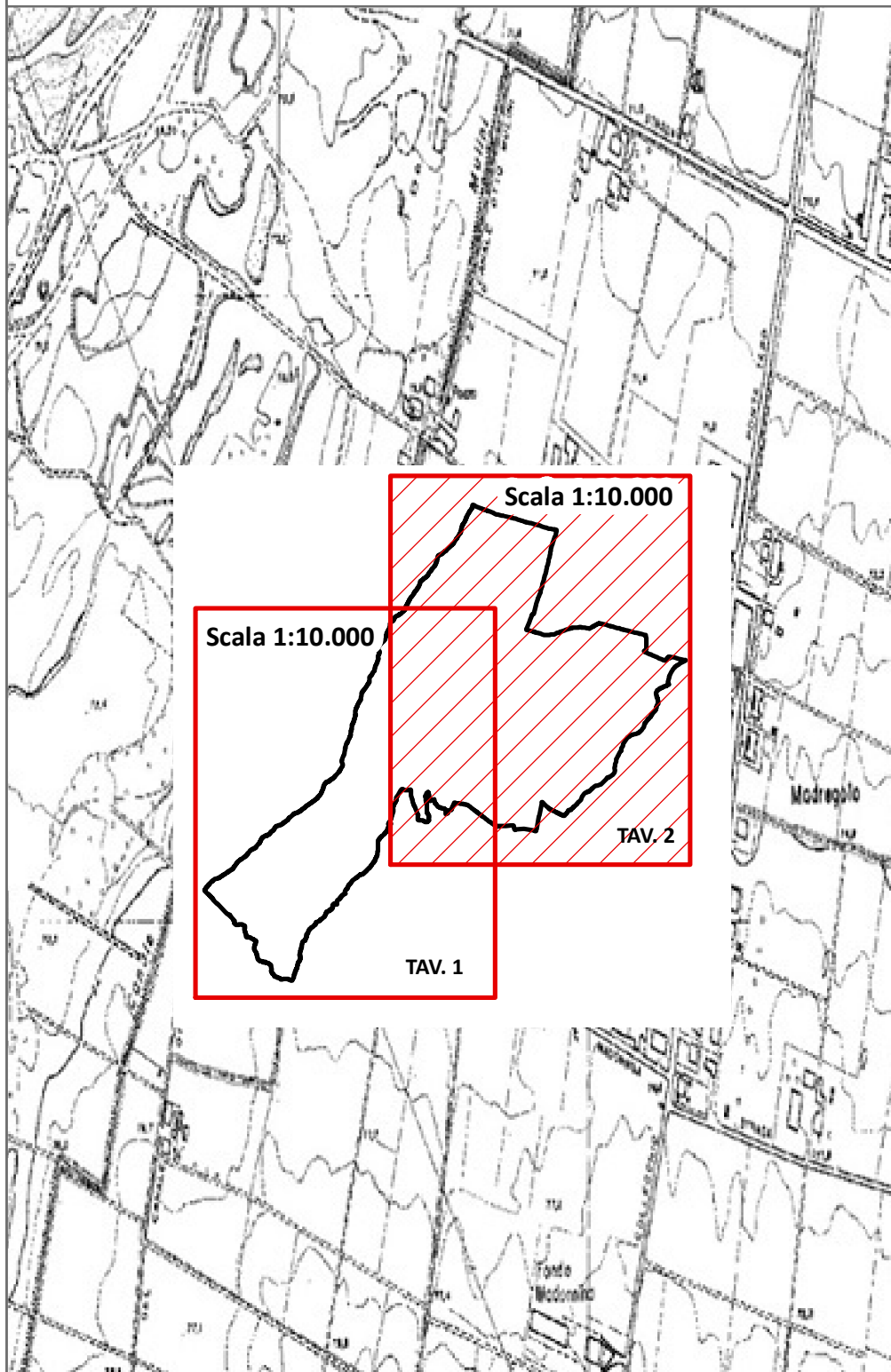
- SIC - Boschi di Carrega - cod. IT 4020001
- SIC-ZPS - Medio e Basso Taro - cod. IT 4020021

COMUNE DI COLLECCHIO
Provincia di Parma



PIANO DELLA LUCE

Art.3 e Art.4 L.R. 29 settembre 2003, n. 19
Deliberazione di G.R. n.1688/2013



TU 0.2 - TAVOLA UNICA

Inquadramento territoriale
Individuazione aree omogenee
Zone di protezione dall'inquinamento luminoso
Rappresentazione dello stato di fatto dell'impianto di pubblica illuminazione
novembre 2015

APPROVAZIONE