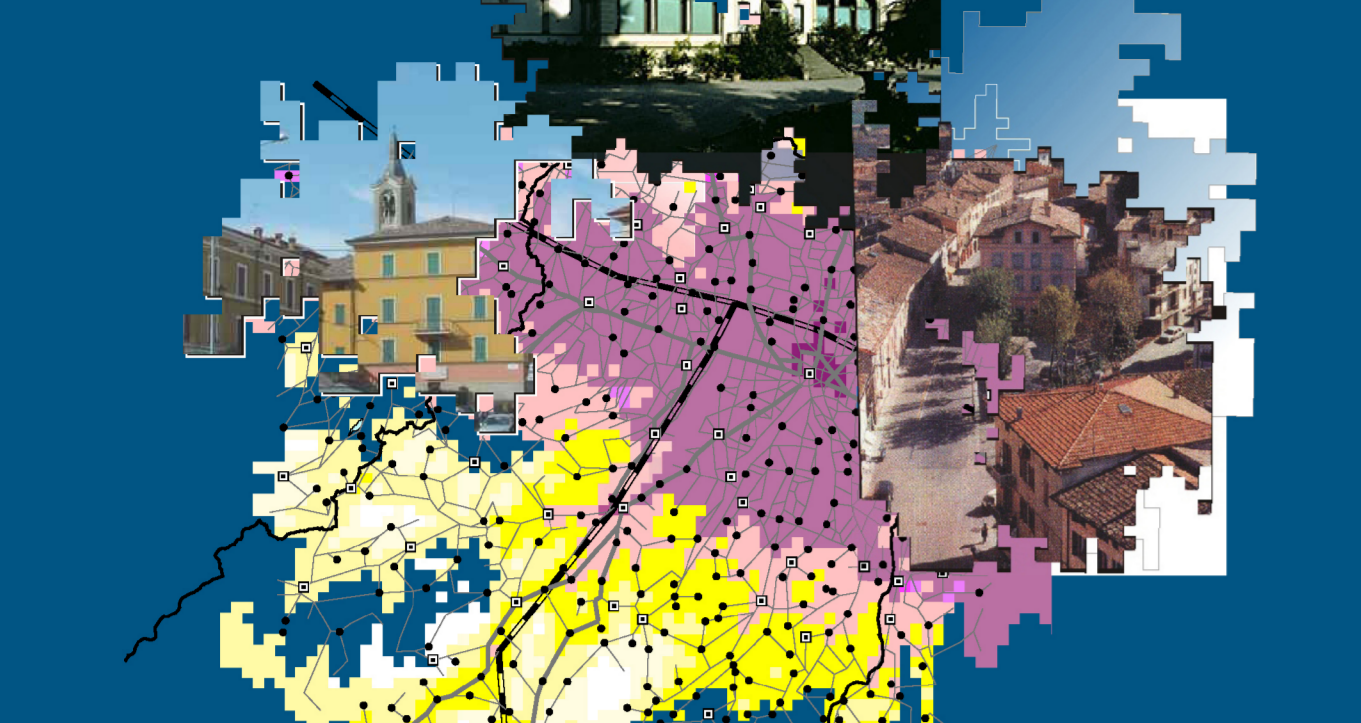




PSO PIANO STRUTTURALE COMUNALE
ai sensi della L.R. 20/2000

- PSO
Adozione C.C. n.54 del 8.10.2009 - Approvazione C.C. n.32 del 31.03.2011
- VARIANTE specifica al PSO "Croce Azzurra"
Adozione C.C. n.58 del 26.07.2012 - Approvazione C.C. n.77 del 6.11.2012
- VARIANTE specifica al PSO "Vignola Pigna"
Adozione C.C. n.57 del 1.12.2014
- VARIANTE specifica al PSO "2015"
Adozione C.C. n. ... del 2015



Carta Unica del Territorio - Tavola dei Vincoli 2
TUTELA DELLE RISORSE IDRICHE, ASSETTO
IDROGEOLOGICO E STABILITÀ DEI VERSANTI

scala
1:10.000

Tecnici incaricati della Variante 2015:		Arch. Gianfranco Paglietti Arch. Luca Paglietti	
Sindaco Ginetta Mari	Direttore Generale Caterina Amorini	Assessore all'urbanistica Laura Monica	Responsabile UT Fabio Garlassi

PSC Titolo VII - Sistema dei vincoli e delle tutele

CAPO II - Tutela delle risorse idriche, assetto idrogeologico e stabilità dei versanti

LEGENDA

- Zona di deflusso della piena - fascia A - ambito A1 (Art.10.16)
- Zona di deflusso della piena - fascia A - ambito A2 (Art.10.16)
- Zone di tutela ambientale ed idraulica dei corsi d'acqua - fascia B (Art.10.15)
- Invasi ed alvei di laghi, bacini e corsi d'acqua (Art.10.17)
- Area di inondazione per piena catastrofica - fascia C (Art.10.18)
- Zone di tutela dei corpi idrici superficiali e sotterranei (Art.10.19)**
- Bacini drenanti direttamente su aree vulnerabili
- Vulnerabilità a sensibilità elevata
- Vulnerabilità a sensibilità attenuata
- Area di ricarica degli acquiferi
- Aree a pericolosità geomorfologica molto elevata (Art.10.20)
- Aree a pericolosità geomorfologica elevata (Art.10.21)
- Aree a pericolosità geomorfologica moderata (Art.10.22)

CAPO IV - Fasce di rispetto e di tutela

LEGENDA

- Pozzi per la captazione di acque destinate al consumo umano
- Rispetto ai punti di captazione di acque destinate al consumo umano (Art.10.37)
- Fascia di rispetto ristretta
- Fascia di rispetto allargata
- Tessuti urbanizzati di antico impianto
- Tessuti urbanizzati di impianto recente
- Confine Comunale
- Aree soggette a vincolo idrogeologico (Art. 10.40)

