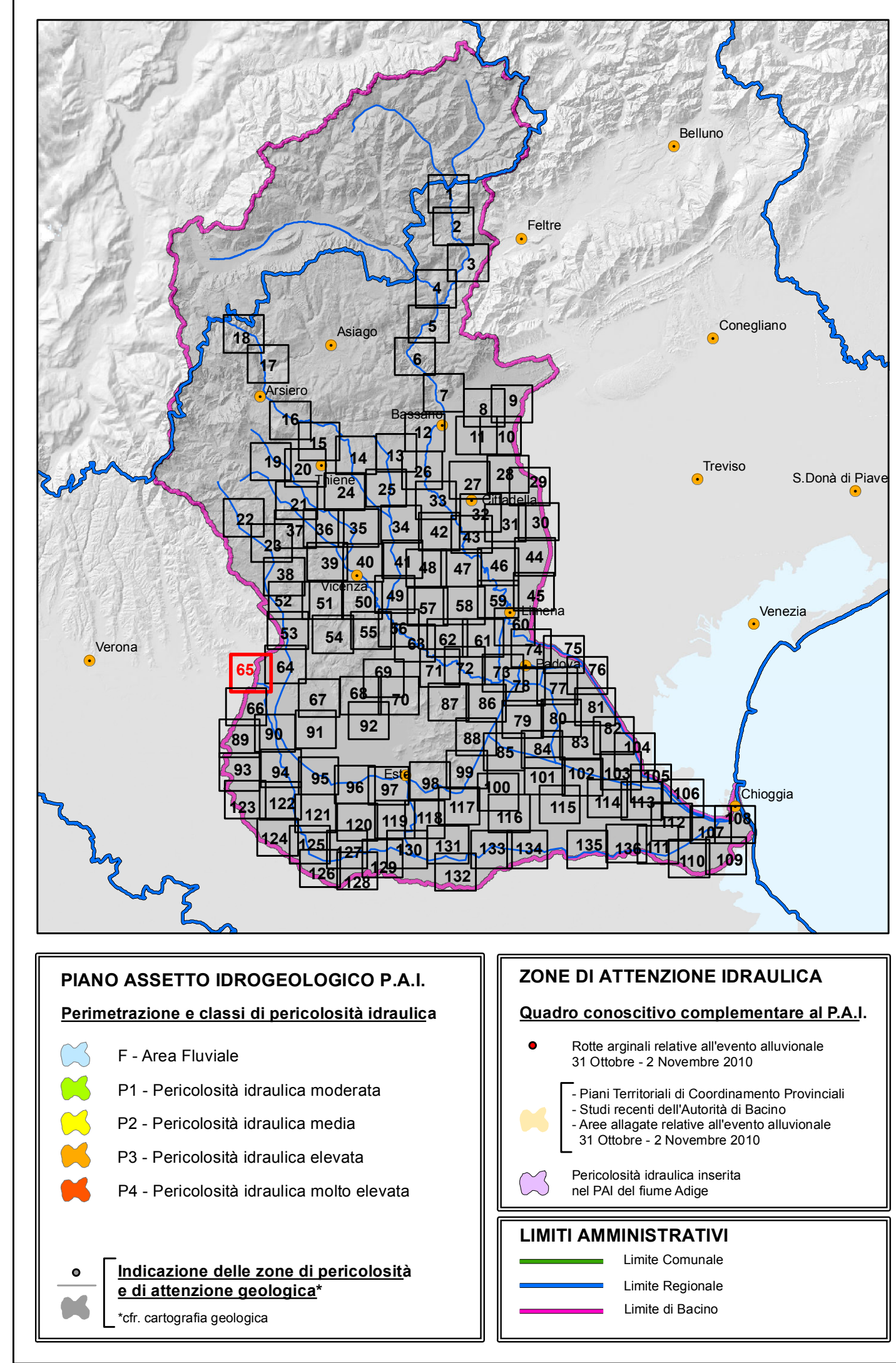


La classificazione della pericolosità idraulica è riportata nel PAI del fiume Adige




Autorità di Bacino
DEI FIUMI ISONZO, TAGLIAMENTO, LIVENZA, PIAVE, BRENTA-BACCHIGLIONE

**Piano stralcio per l'Assetto Idrogeologico
del bacino idrografico
del fiume Brenta-Bacchiglione**

D.Lgs. 152/2006

Carta della pericolosità idraulica

Tavola 65

Aggiornamento in esito a:

Decreto Segretariale n. 30 del 04/06/2014

Rappresentazione su Carta Tecnica Regionale
Gauss-Boaga fuso ovest

Comitato Istituzionale del 9 novembre 2012 - D.P.C.M. del
Redatto: Venezia, febbraio 2012 - Modificato: Venezia, giugno 2014
Elaborazioni a cura della Segreteria Tecnica dell'Autorità di Bacino