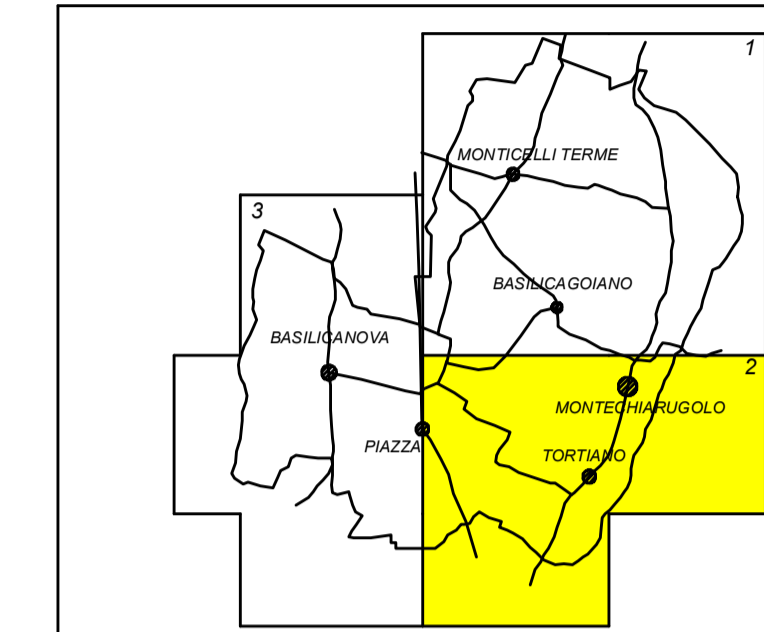
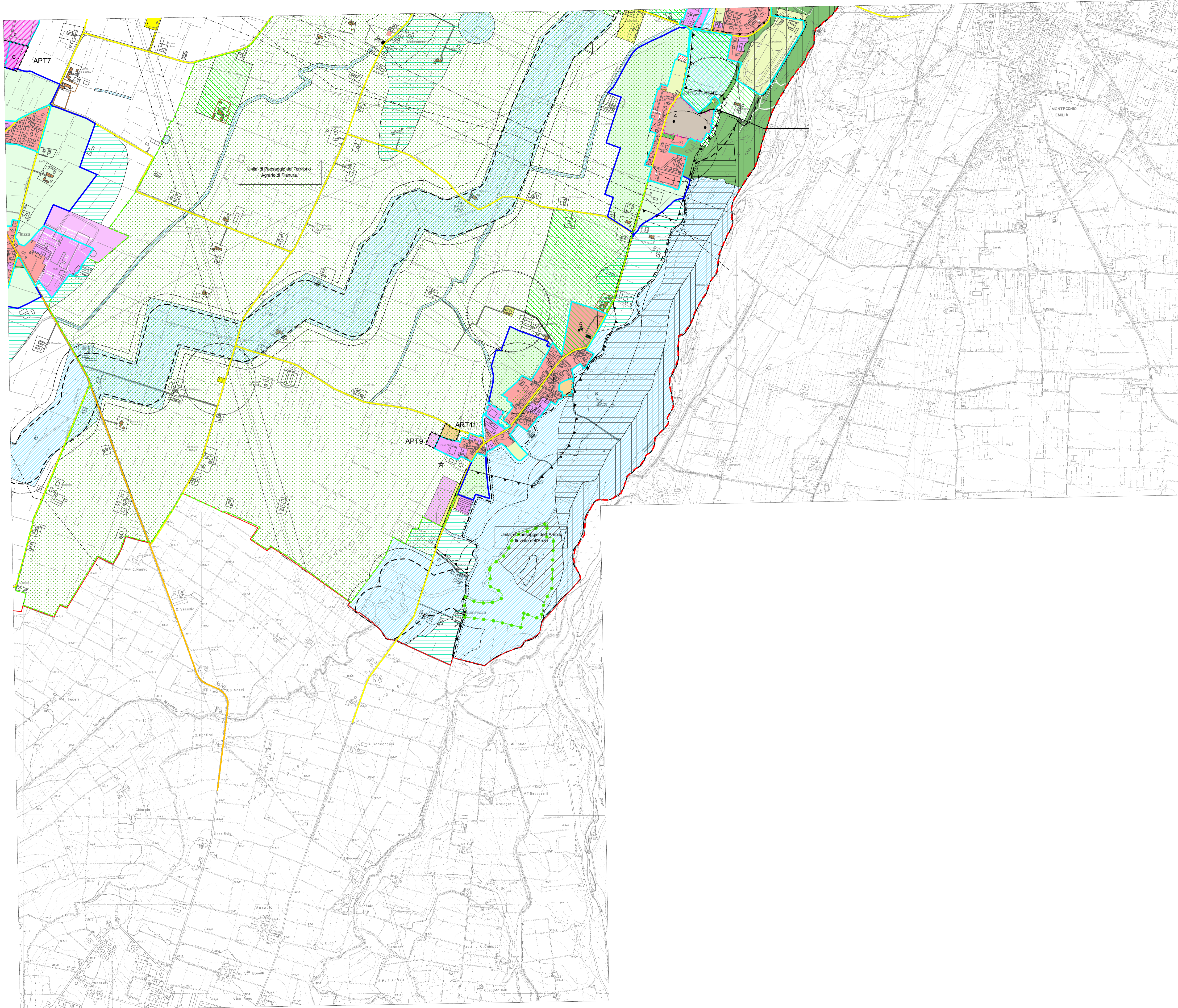


P.S.C.

PIANO STRUTTURALE COMUNALE



STRUMENTO URBANISTICO VIGENTE

Approvato con delibera di Consiglio Comunale n. 51 del 26/07/2010.

Aggiornamenti:
Var. n. 5 approvata con deliberazione C.C. n. 13 del 30/03/2011
Var. n. 6 ratificata con deliberazione C.C. n. 51 del 26/07/2010

--	--	--	--

ZONIZZAZIONE DEL TERRITORIO
MONTECHIARUGOLO - TORTIANO

TAV. PSC 2.2
RAPPORTO 1:10000

--