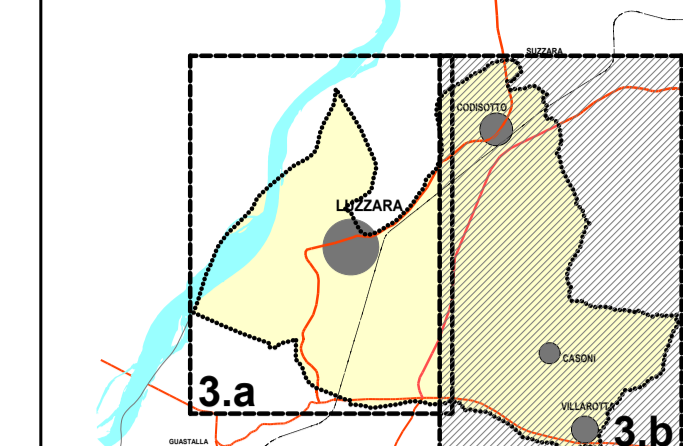


COMUNE DI LUZZARA  
PROVINCIA DI REGGIO EMILIA

PIANO STRUTTURALE COMUNALE  
**P.S.C. 2008**

(Legge Regionale 24 marzo 2000 n° 30 e s.m.)



ADDOZIONE:  
Del. C.C. n° 20 del 27/03/2008

APPROVAZIONE:  
Del. C.C. n° 34 del 21/07/2009

TAV. **3.b**

SCALA **1:5.000**

DATA **21 LUGLIO 2009**

CODISOTTO - CASONI  
VILLAROTTA

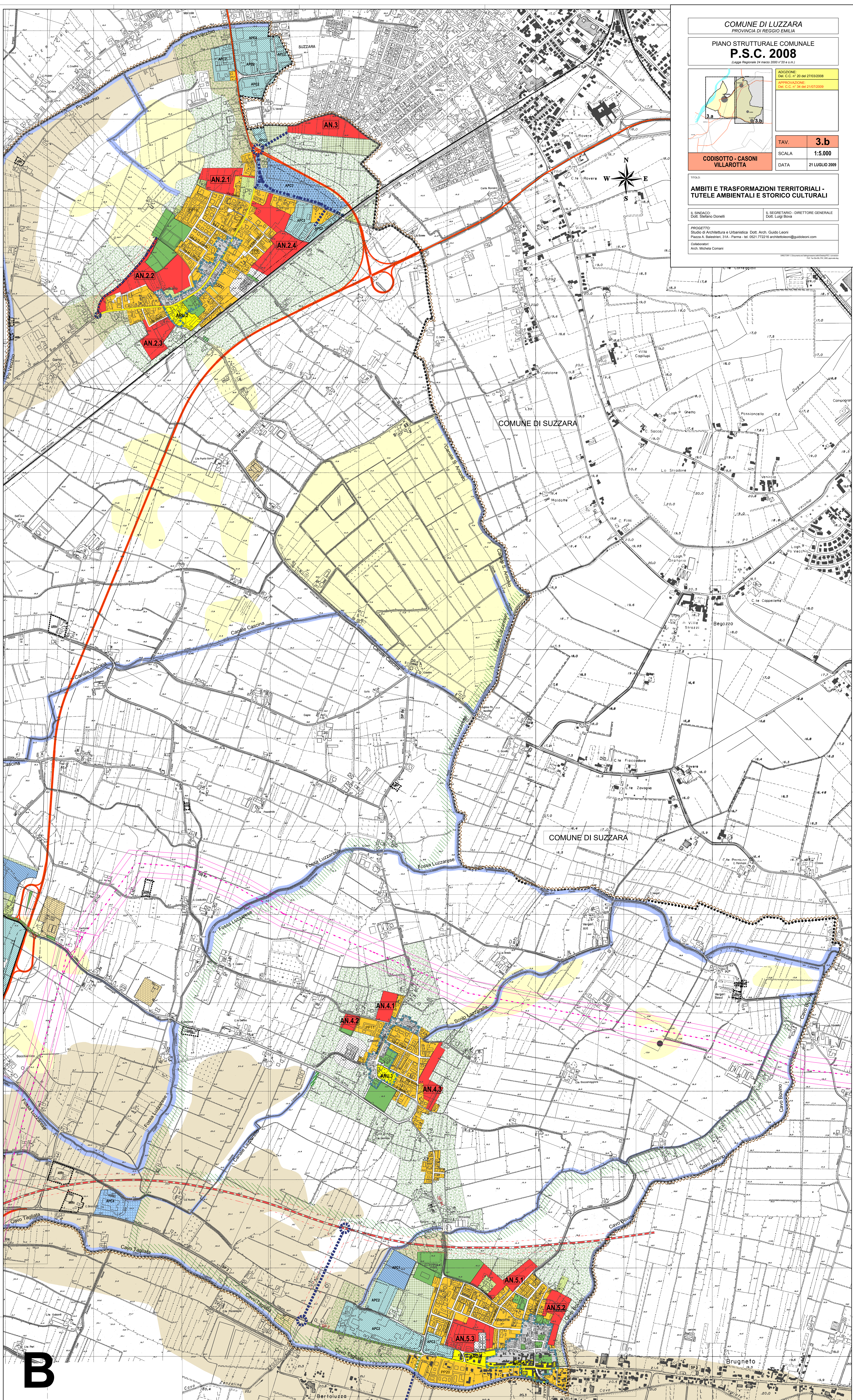
TITOLO:  
**AMBITI E TRASFORMAZIONI TERRITORIALI -  
TUTELE AMBIENTALI E STORICO CULTURALI**

IL SINDACO:  
Dott. Stefano Donelli

IL SEGRETARIO - DIRETTORE GENERALE:  
Dott. Luigi Bova

PROGETTO:  
Studio di Architettura e Urbanistica Dott. Arch. Guido Leoni  
Piazza A. Balestrieri, 31A - Parma - tel. 0521 772116 architettura@guidoleoni.com

Collaboratori:  
Arch. Michela Comari



**B**