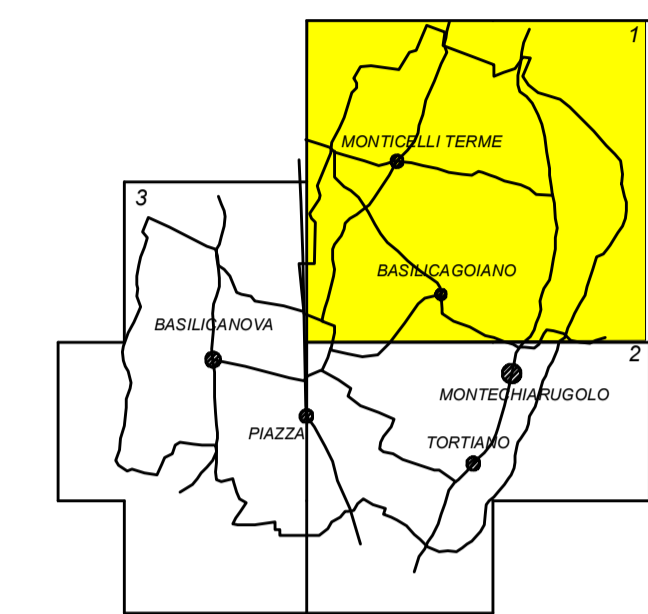
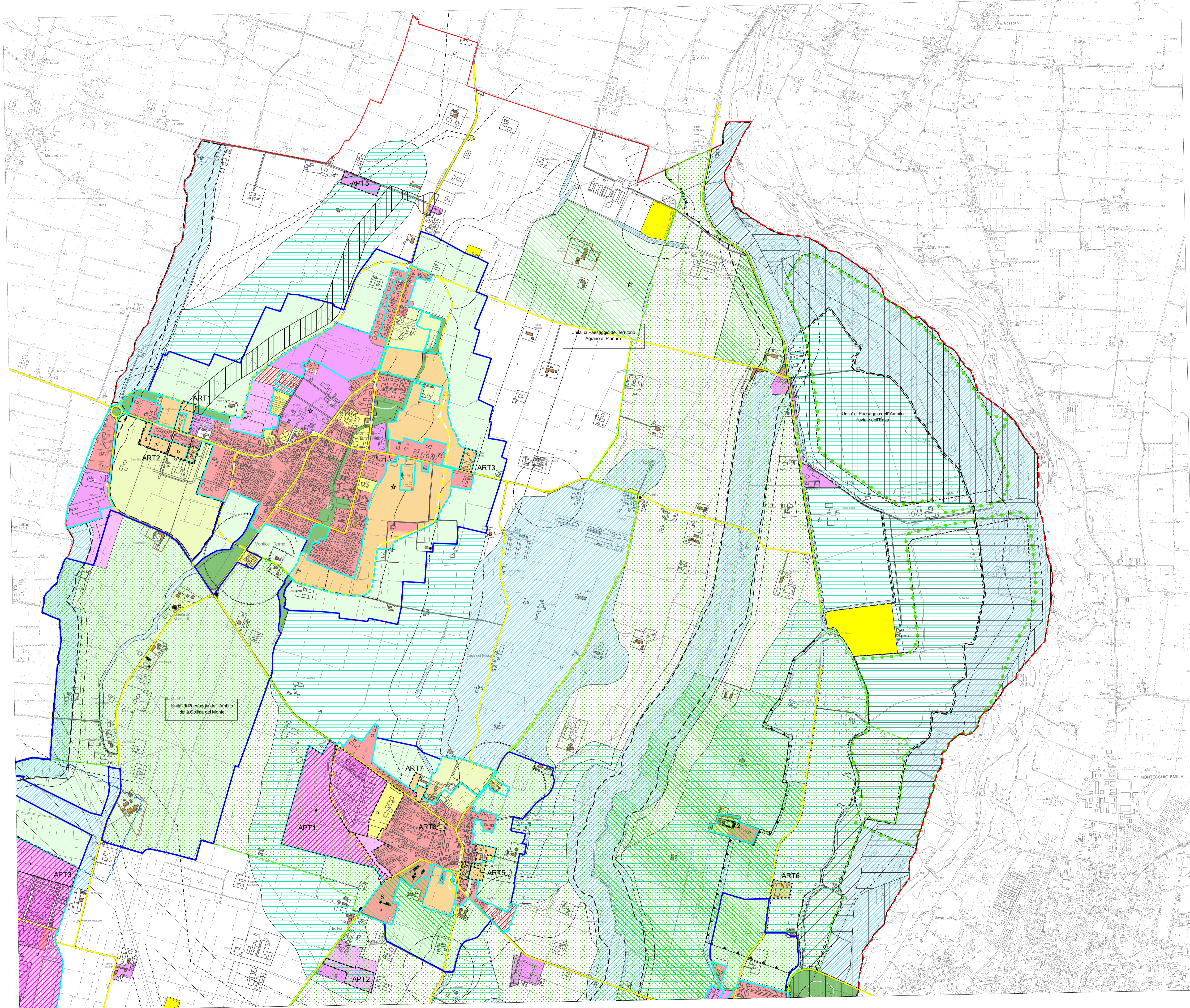


P.S.C.



STRUMENTO URBANISTICO VIGENTE

Approvato con delibera di Consiglio Comunale n. 51 del 26/07/2010.

Aggiornamenti:
Var. n. 5 approvata con deliberazione C.C. n.13 del 30/03/2011
Var. n. 6 ratificata con deliberazione C.C. n.51 del 26/07/2010

ZONIZZAZIONE DEL TERRITORIO
MONTICELLI TERME - BASILICOGIANO

TAV. PSC 2.1

RAPPORTO 1:10000