

LAYOUT LOCALE CUCINA - SEZIONE
STATO DI PROGETTO

Ubicazione:
 PROVINCIA DI PARMA
 COMUNE DI MONTECHIARUGOLO
 LOCALITA' FORCA DI BASILCANOVA

Tab. n°:
4

Scale usate:
 1:25
 1:50

Timbro e Firma

SALUMIFICIO
TRASCINELLI PIETRO S.R.L.

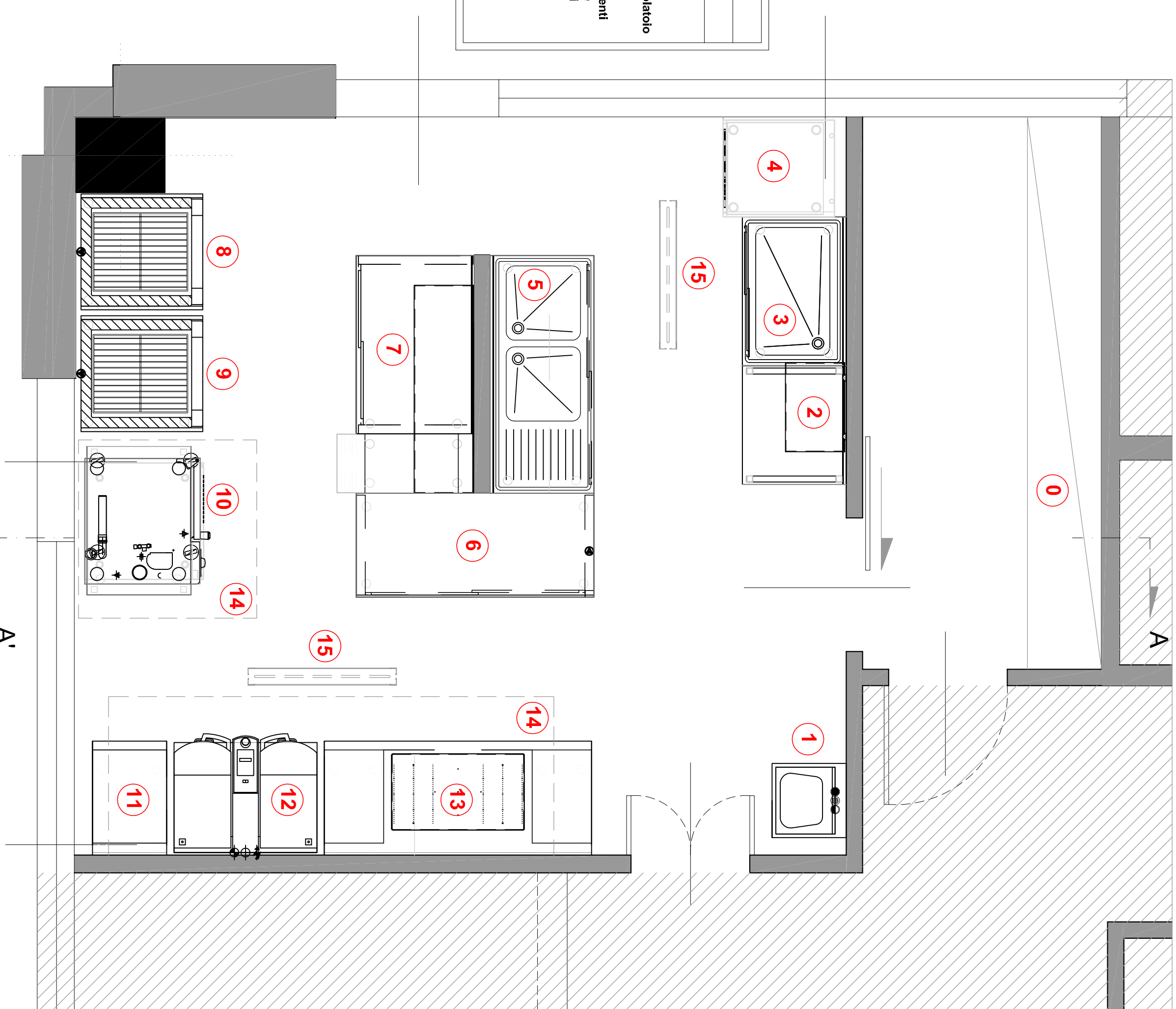
Studio Tecnico Associato Geom. GIUSEPPE TRASCINELLI
Geom. GIUSEPPE TRASCINELLI - Geom. FRANCESCO TRASCINELLI
 Via Montepalato Sud n. 39 - 43022 Monticelli Terme (CR)
 Tel. 0371/637374 - E.M.V.A. 02519404349 - email: studio@trascinelli.com
 studio@trascinelli.com

Il presente disegno e' di proprietà dello Studio Tecnico Associato Geom. GIUSEPPE TRASCINELLI e ne e' vietata espressamente a terzi e qualunque riproduzione senza apposita autorizzazione scritta.

Data

POSIZIONE	DESCRIZIONE
0	Scaffalatura Dispensa
1	Lavamanelli
2	Lavabo appoggio attrezzi e stoviglie
3	Vasca appoggiate con rubinetto e specchio/rialtolo
4	Lavabo con specchio/rialtolo
5	Lavabo con specchio/rialtolo
6	Table di lavoro per appoggio attrezzature
7	Table di lavoro -18' / -24" per prodotti surgelati
8	Frigorifero -2' / -8" per salumi e formaggi
9	Table di lavoro
10	Table di lavoro
11	Contenitore brastiera multifunzione
12	Piano cottura Induzione
13	Cappe aspirazione
14	Cappe aspirazione
15	Griglie sifonate a pavimento

LAYOUT LOCALE CUCINA
 Scala 1:25



SEZIONE A-A'
 Scala 1:50

