



**QUADRO CONOSCITIVO**



TAV B1.4

Scala 1:10.000

CARTA DELLA VULNERABILITA' DEGLI ACQUIFERI

Sindaco

Cristina Merusi

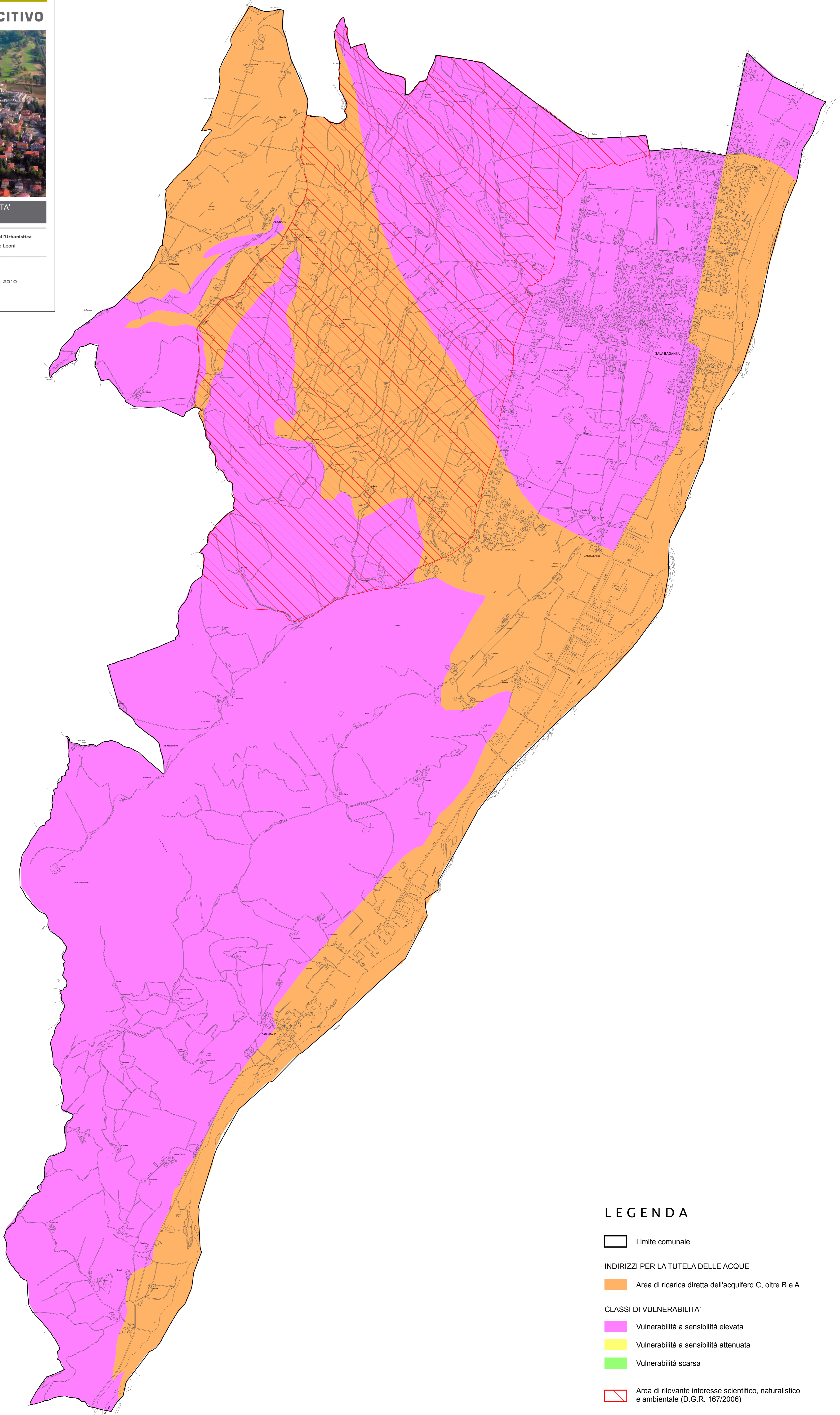
Assessore all'Urbanistica

Carlo Leoni

Progettisti

Arch. Ugo Baldini  
CAIRE - Urbanistica

Luglio 2010



**LEGENDA**

Limite comunale

**INDIRIZZI PER LA TUTELA DELLE ACQUE**

Area di ricarica diretta dell'acquifero C, oltre B e A

**CLASSI DI VULNERABILITA'**

Vulnerabilità a sensibilità elevata

Vulnerabilità a sensibilità attenuata

Vulnerabilità scarsa

Area di rilevante interesse scientifico, naturalistico e ambientale (D.G.R. 167/2006)