



VALSAT
ALLEGATO

Studio di incidenza ambientale dei siti della Rete
Natura 2000 - cartografia di riferimento

Sindaco
Cristina Merusi

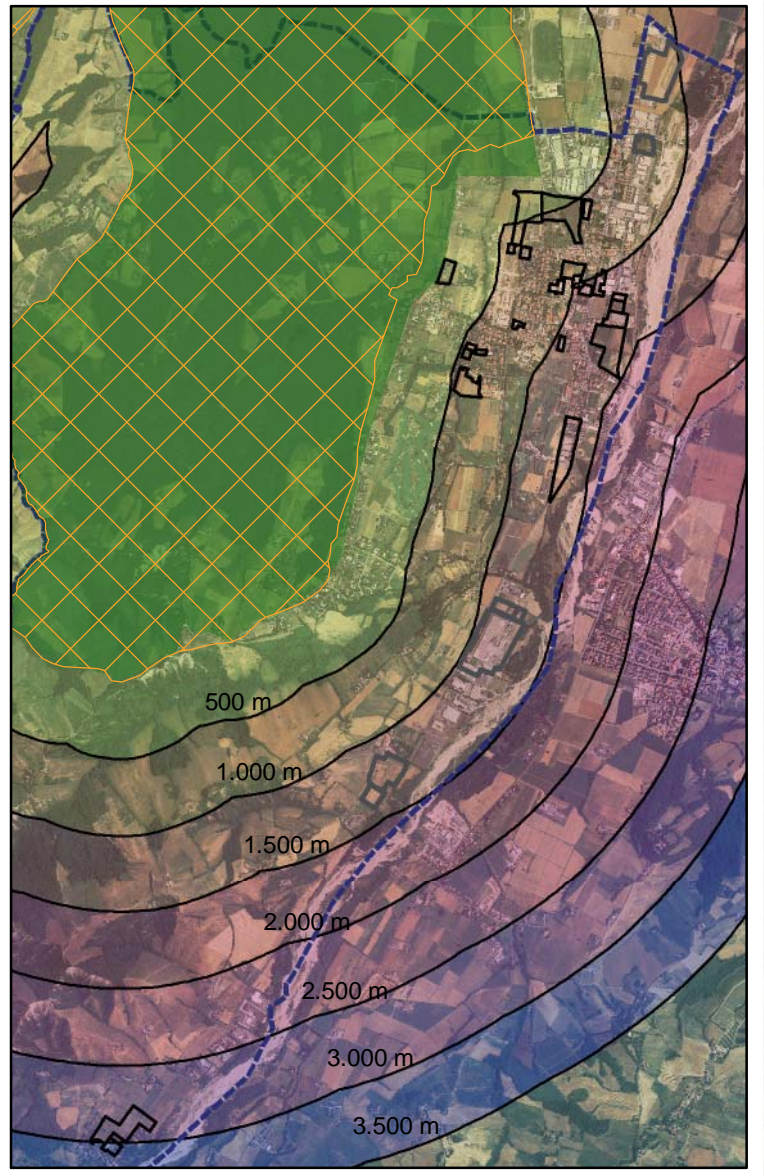
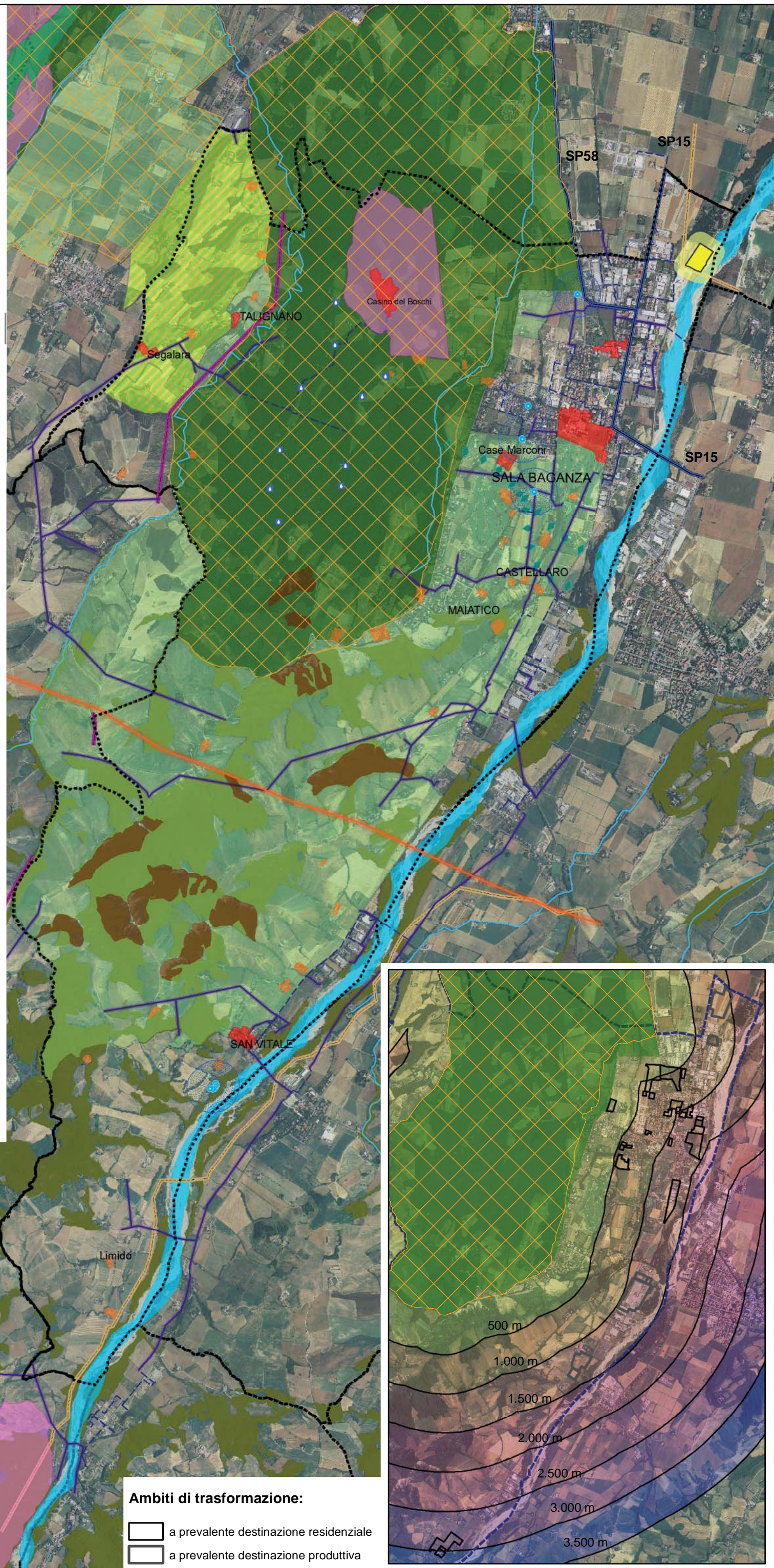
Assessore all'Urbanistica
Carlo Leoni

Progettisti
Arch. Ugo Baldini
CAIRE - Urbanistica

Giugno 2013

Legenda

- Confine comunale
- SIC "Boschi di Carrega"
- Parco Regionale dei Boschi di Carrega
- Area pre-parco
- Area di possibile ampliamento del Parco
- Boschi
- Aree calanchive
- Varco ecologico progettuale
- Zone di tutela naturalistica
- Centri storici
- Insediamenti storici rurali
- Punti di approvvigionamento idrico sottosuolo
- Pozzo e relativa fascia di rispetto
- Depuratore e relativa fascia di rispetto
- Metanodotto
- Oleodotto
- Elettrodotti:
 - ad alta tensione e relativa fascia di rispetto
 - a media tensione - aerea e relativa fascia di rispetto
 - a media tensione - in cavo
- Strade Provinciali



Ambiti di trasformazione:

- a prevalente destinazione residenziale
- a prevalente destinazione produttiva