



COMUNE DI BOVOLONE

P.E.B.A. COMUNALE



REGIONE DEL VENETO

# P.E.B.A. BOVOLONE

## SCHEDE D'INTERVENTO SPAZI URBANI

premessa

Per la stesura delle schede si fa riferimento all'Allegato A alla Drg. 841 del 31 Marzo 2009. Nell'assegnazione dei prezzi unitari, si fa riferimento per quanto possibile al Prezziario della Regione Veneto o a prezziari locali.

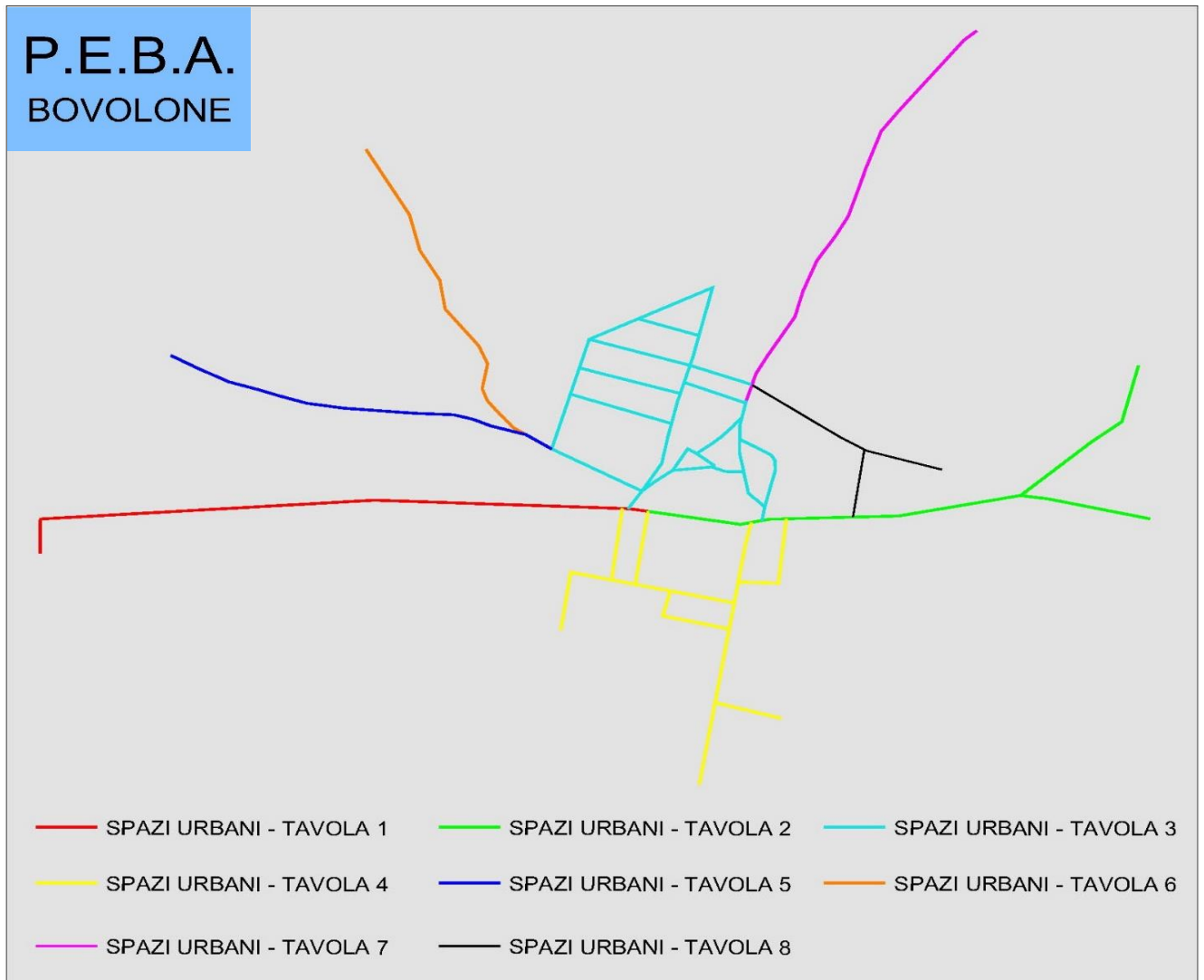
Le soluzioni proposte sono puramente indicative e non vincolanti per l'amministrazione. In fase esecutiva si potrà valutare adeguatamente ogni possibilità.

Bovolone, Luglio 2019

1<sup>a</sup> Variante, Settembre 2019

*Documento realizzato dall'arch. Alberto Sartori - Tutti i diritti sono riservati, come previsto dalla Legge 22-04-1941, n. 633*

SPAZI URBANI - SCHEMA SUDDIVISIONE TAVOLE



PEBA\_TAV.1\_DOCUMENTAZIONE FOTOGRAFICA (il valore numerico della foto corrisponde con l'intervento proposto)



img362.jpg



img363.jpg



img364.jpg



img378.jpg



img379.jpg



img380.jpg



img381.jpg



img429.jpg





img430.jpg



img431.jpg



img431b.jpg



img436.jpg



img437.jpg



img443.jpg



img451.jpg



img454.jpg





img455.jpg



img463.jpg



img476.jpg



img477.jpg



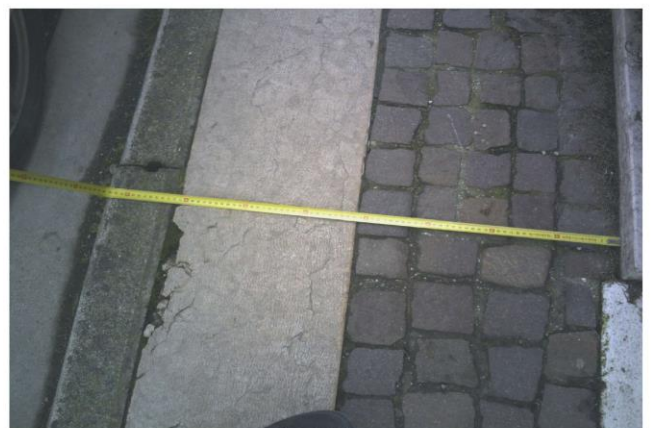
img480.jpg



img481.jpg



img482.jpg



img483.jpg





img487.jpg



img490.jpg



img491.jpg



img492.jpg



img495.jpg



img497.jpg



img499.jpg



img500.jpg





img501.jpg



img502.jpg



img503.jpg



img505.jpg



img508.jpg



img512.jpg



img515.jpg



img523.jpg





img526.jpg



img531.jpg



img537.jpg



img538.jpg



img542.jpg



img543.jpg



img544.jpg



img546.jpg



img546b.jpg

## PEBA\_ELENCO INTERVENTI TAV.1

descrizione intervento	costo €	materiale	dimensioni	note
f 429- ELIMINARE AVVALLAMENTO PAVIMENTAZIONE IN PROSSIMITA' DELL'ATTRAVERSAMENTO PEDONALE	100	tappeto di bitume	1 mq	
f 430 - INSERIRE CICALINO PER NON VEDENTI SULL'IMPIANTO SEMAFORICO (N°3x2)	3300	Dispositivi acustici per non vedenti in conformità alla norma CEI 214-7 con regolazione intensità sonora da 30 a 100 dBA e sistema acustico buzze		n°3 attraversamenti pedonali
f 431 - ALLARGAMENTO MARCIAPIEDE ESISTENTE	12000	MARCIAPIEDE TIPO BOVOLONE	Larg m 2 Lung m 50	allargamento di circa cm 50 verso la carreggiata
f 431b - SPOSTAMENTO COLONNA IMPIANTI	1000			costo stimato a corpo
f 436-437 - REALIZZAZIONE RAMPA/ABBASSAMENTO	1000			
f 443 - RIPRISTINO PAVIMENTAZIONE IN CUBETTI DI PORFIDO	100	CUBETTI DI PORFIDO		
f 451- RAMPA NON MODIFICABILE - VALUTARE SE ELIMINARE ATTRAVERSAMENTO PEDONALE	0			
f 454-455 - NUOVO ATTRAVERSAMENTO PEDONALE QUOTA STRADA	150	ZEBRATURE	Larg m 2 Lung m 7	
f 463 - NUOVO ATTRAVERSAMENTO PEDONALE QUOTA STRADA - LARGHEZZA STRISCE RIDOTTA PER POCO SPAZIO TRA STRISCIA DI ARRESTO STOP E RAMPE	150	ZEBRATURE	Larg m 2 Lung m 7	
f 476-477 - REALIZZAZIONE ATTRAVERSAMENTO PEDONALE RIALZATO	4300		mq 85 totali	Via Fallaci
f 480-481- SPOSTAMENTO ATTRAVERSAMENTO PEDONALE VERSO SUD, DOVE VERRA' REALIZZATO UN ABBASSAMENTO ADEGUATO	2000	CORDOLO CLS TIPO DEANA - PAVIM. CLS E MARMO		TAV.1 - DETTAGLIO 1
f 482-483 - PAVIMENTAZIONE DI DUE POSTI AUTO (PARCHEGGI)	3000	CORDOLO CLS TIPO DEANA - PAVIM. CLS E MARMO		TAV.1 - DETTAGLIO 1
f 487 - RAMPA NON MODIFICABILE - VALUTARE SE ELIMINARE ATTRAVERSAMENTO PEDONALE	0			
f 490-491 - NUOVO ATTRAVERSAMENTO PEDONALE QUOTA STRADA	150	ZEBRATURE	Larg m 2 Lung m 7	
f 492 - REALIZZAZIONE RAMPA/ABBASSAMENTO (TIPO R4)	1000	CORDOLO CLS TIPO DEANA - PAVIM. CLS SPAZZATO	Larg m 1,5 Lung m 2	AGGIUNGERE PARAPEDONALE
f 495 - NUOVO ATTRAVERSAMENTO PEDONALE QUOTA STRADA	150	ZEBRATURE	Larg m 2 Lung m 7	
f 497 - POSTO AUTO - VARIARE LUNGHEZZA POSTO AUTO - MINIMO m 6,00	100	ZEBRATURE GIALLE	Larg m 2,5 Lung m 6	
f 499 - TRATTO MARCIAPIEDE NON FRUIBILE - PERCORSO LATO OPPOSTO	0			
f 500 - TRATTO MARCIAPIEDE NON FRUIBILE - PERCORSO LATO OPPOSTO	0			
f 501 - TRATTO MARCIAPIEDE NON FRUIBILE - PERCORSO LATO OPPOSTO	0			
f 502 - TRATTO MARCIAPIEDE NON FRUIBILE - PERCORSO LATO OPPOSTO	0			
f 503-505 - TRATTO MARCIAPIEDE NON FRUIBILE - PERCORSO LATO OPPOSTO	0			
f 508 - TRATTO MARCIAPIEDE NON FRUIBILE - PERCORSO LATO OPPOSTO	0			
f 512-515 - NUOVO TRATTO DI MARCIAPIEDE SU VIA MAZZINI LATO SUD - REALIZZAZIONE ATTRAVERSAMENTO PEDONALE	3000	MARCIAPIEDE TIPO BOVOLONE + ZEBRATURE	Larg m 1,5 Lung m 14	
f 523- REALIZZAZIONE TRATTO DI BANCHINA PROTETTA - REALIZZAZIONE ATTRAVERSAMENTO PEDONALE SU VIA VESCOVADO	1500	TAPPETO DI BITUME E PARAPEDONALI + ZEBRATURE	Larg m 1,2 Lung m 12	
f 526 - NUOVO TRATTO DI MARCIAPIEDE	6000	MARCIAPIEDE TIPO BOVOLONE	Larg m 1,5 Lung m 33	
f 531- REALIZZAZIONE RAMPA/ABBASSAMENTO (TIPO R1)	800	CORDOLI IN TRACHITE E PAVIMENTAZIONE IN BITUME	Larg m 1,5 Lung m 1+2	



f 537-538 - PAVIMENTAZIONE DA SOSTITUIRE	250	TAPPETO DI BITUME	Larg m 1,5 Lung m 10	
f 542-543-544 - ABBASSARE TUTTO L'ANGOLO DI MARCIAPIEDE E INSERIRE UN DISSUASORE TRA I DUE ATTRAVERSAMENTI PEDONALI	2000	CORDOLI IN TRACHITE E PAVIMENTAZIONE IN BITUME	Larg m 1,5 Lung m 6	VALUTARE CAMBIO MATERIALE TIPO BOVOLONE
f 546 - SPOSTARE CEPPPO STRADALE	200			
f 546b - INSERIRE CICALINO PER NON VEDENTI SULL'IMPIANTO SEMAFORICO (N°3x2)	3300	Dispositivi acustici per non vedenti in conformità alla norma CEI 214-7 con regolazione intensità sonora da 30 a 100 dBA e sistema acustico buzze		n°3 attraversamenti pedonali
f 362 - PAVIMENTAZIONE DA SOSTITUIRE	225	TAPPETO DI BITUME	Larg m 1,5 Lung m 6	
f 363 - 364 - ABBASSARE TUTTO L'ANGOLO DI MARCIAPIEDE IN CORRISPONDENZA DELL'INCROCIO	2000	CORDOLI IN TRACHITE E PAVIMENTAZIONE IN BITUME	Larg m 1,5 Lung m 6	VALUTARE CAMBIO MATERIALE TIPO BOVOLONE
f 378-379-380 - POSA DI DISSUASORI AI LATI DELL'ATTRAVERSAMENTO PEDONALE LATO NORD	300	PARAPEDONALI	N°2	
f 381 - NUOVO ATTRAVERSAMENTO PEDONALE QUOTA STRADA DI COLLEGAMENTO CON PERCORSO CICLO-PEDONALE + TAPPETO	1300	TAPPETO DI BITUME + ZEBRATURE	Larg m 3 Lung m 13	
<b>TOTALE COSTO INTERVENTI</b>	<b>€ 49 375,00</b>	<b>+ I.V.A.</b>		

PEBA\_TAV.2\_DOCUMENTAZIONE FOTOGRAFICA (il valore numerico della foto corrisponde con l'intervento proposto)



GdS 1.jpg



GdS 2.jpg



GdS 3.jpg



img278b.jpg



img279b.jpg



img280.jpg



img281.jpg



img282.jpg





img283.jpg



img286.jpg



img287.jpg



img287b.jpg



img288.jpg



img289.jpg



img291.jpg



img294.jpg





img296.jpg



img297.jpg



img298.jpg



img299.jpg



img301.jpg



img303.jpg



img306.jpg



img309.jpg





img310.jpg



img315.jpg



img318.jpg



img319.jpg



img323.jpg



img324.jpg



img325b.jpg



img326.jpg





img326a.jpg



img326b.jpg



img327.jpg



img328.jpg



img329a.jpg



img329b.jpg



img330a.jpg



img330b.jpg





img331.jpg



img332.jpg



img333.jpg



img334a.jpg



img334b.jpg



img335.jpg



img336.jpg



img338.jpg





img340.jpg



img342.jpg



img343.jpg



img348.jpg



img360.jpg



img361.jpg

## PEBA\_ELENCO INTERVENTI TAV.2

descrizione intervento	costo	materiale	dimensioni	note
f 361 - OSTACOLO -VERIFICARE L'AUTORIZZAZIONE DI OCCUPAZIONE DI SUOLO PUBBLICO - PERCORSO LATO OPPOSTO	0			
f 360 - VERIFICARE L'AUTORIZZAZIONE DI OCCUPAZIONE DI SPAZIO PUBBLICO -PERCORSO LATO OPPOSTO	0	CORDOLI IN CLS E PAVIMENTO IN CLS		
f 348 - MODIFICARE RAMPA ESISTENTE DIMINUENDO LA PENDENZA - VARIARE COLORE/MATERIALE RAMPA	900	CORDOLI IN CLS E PAVIMENTO IN CLS	mq 2	
f 343 - REALIZZAZIONE ATTRAVERSAMENTO PEDONALE RIALZATO	4800	RAMPE IN TAPPETO BITUMINOSO; ATTRAVERSAMENTO IN CLS STAMPATO	mq 90 totali	
f 340 - PAVIMENTAZIONE DA SOSTITUIRE (FINE RAMPA PRIMA PARTE ATTRAVERSAMENTO)	1200	TAPPETO IN BITUME E STRISCE IN VERNICE	mq 36	
f 338 - 342 - PAVIMENTAZIONE DA SOSTITUIRE E INSERIMENTO DI DISSUASORI DI PROTEZIONE	1000	TAPPETO IN BITUME E ZEBRATURE IN VERNICE	mq 5	
f 336 - REALIZZAZIONE ATTRAVERSAMENTO PEDONALE RIALZATO	4800	RAMPE IN TAPPETO BITUMINOSO; ATTRAVERSAMENTO IN CLS STAMPATO	mq 90 totali	
f 335 - ELIMINARE SCALINO TRAMITE RICARICA IN BITUME	100	TAPPETO IN BITUME	mq 20	previa fresatura
f 334a - NUOVO ATTRAVERSAMENTO PEDONALE QUOTA STRADA	300	ZEBRATURE IN VERNICE	mq 25/30	
f 334b - POSA DISSUASORE E RIPRISTINO SEGNALETICA ORIZZONTALE PERCORSO LATO PIAZZALE	750	ARCHETTO PARAPEDONALE E STRISCE IN VERNICE	dissuasore N°1 - strisce m 300x2	strisce fino a ingresso sottopasso
f 333 - NUOVO ATTRAVERSAMENTO PEDONALE QUOTA STRADA	300	ZEBRATURE IN VERNICE	mq 25/30	
f 332 - PAVIMENTAZIONE DA SOSTITUIRE - VERIFICARE APPARATI RADICALI	500	TAPPETO IN BITUME	mq 20	
f 331 - REALIZZAZIONE DI PAVIMENTAZIONE E MESSA IN SICUREZZA DELL'ATTRAVERSAMENTO	2150	TAPPETO IN BITUME E STRISCE IN VERNICE E PARAPEDONALE	mq 50; parapetonale; n° 2; zebre m 25/30x2	
f 330a - REALIZZAZIONE ABBASSAMENTO	1000	CORDOLI IN CLS E PAVIMENTO IN TAPPETO BITUMINOSO O CLS	mq 12 totali	
f 330b- PAVIMENTAZIONE DA SOSTITUIRE - VERIFICARE APPARATI RADICALI	100	TAPPETO IN BITUME E ZEBRATURE IN VERNICE	mq 3	
f 329a - PAVIMENTAZIONE DA SOSTITUIRE - VERIFICARE APPARATI RADICALI	500	TAPPETO IN BITUME o CLS	mq 4	verificare se conviene spostare il passaggio o abbattere l'albero
f 329b - INDIVIDUARE PERCORSO PROTETTO/SEGNALATO VERSO LA SCUOLA	100	STRISCE IN VERNICE	m 50x2	
f 328 - PAVIMENTAZIONE DA SOSTITUIRE - VERIFICARE APPARATI RADICALI	costo in f326			
f 327 - PAVIMENTAZIONE DA SOSTITUIRE - VERIFICARE APPARATI RADICALI	costo in f326			
f 326 - PAVIMENTAZIONE DA SOSTITUIRE - VERIFICARE APPARATI RADICALI	9000	TAPPETO IN BITUME	Larg m 2 Lungh. m 180	
f 326a - REALIZZAZIONE ABBASSAMENTO	800	CORDOLI IN CLS E PAVIMENTO IN TAPPETO BITUMINOSO O CLS	mq 6	
f 326b - INDIVIDUAZIONE PERCORSO PROTETTO - RIPRISTINO SEGNALETICA ORIZZONTALE (STRISCE)	costo in f334b			
f 325b - PAVIMENTAZIONE DA INTEGRARE (BETONELLE) - RACCORDARE	200	CORDOLI IN CLS E PAVIMENTO IN BETONELLE	mq 2	
f 324 - PAVIMENTAZIONE DA INTEGRARE (BETONELLE) - RACCORDARE	200	CORDOLI IN CLS E PAVIMENTO IN BETONELLE	mq 2	
f 323 - RAMPA NON MODIFICABILE PER LA PRESENZA DI ACCESSI CARRAI - PERCORSO LATO OPPOSTO	0			
f 319 - ARRETRAMENTO BLOCCHI DI TUFO O PERCORSO LATO OPPOSTO	0			



f 318 - MODIFICA - RAMPA/ABBASSAMENTO TIPO R3 PER ATTRAVERSAMENTO	1500	CORDOLI IN CLS E PAVIMENTO IN CLS e PIETRA	Larg m 1,5 Lungh. m 6 (2+2+2)	
f 315 - INTERVENTO POLIZIA LOCALE E PERCORSO LATO OPPOSTO	0			
f 310 - SI CONSIGLIA DI ELIMINARE L'ATTRAVERSAMENTO PEDONALE CORRISPONDENTE PER LA PRESENZA DI UN ALTRO A DIECI METRI	0			
f 309 - RAMPA/ABBASSAMENTO TIPO R3 - SI CONSIGLIA DI SPOSTARE L'ATTRAVERSAMENTO DI QUALCHE METRO VERSO SUD PER ELIMINARE INTERFERENZA CON VIALETTO PRIVATO	1800	CORDOLI IN CLS E PAVIMENTO IN CLS e PIETRA; ZEBRATURE IN VERNICE;	Larg m 1,5 Lungh. m 6 (2+2+2); ZEBR. mq 25/30	
f 306 - PERCORSO LATO OPPOSTO	0			
f 303 - PERCORSO LATO OPPOSTO	0			
f 301 - RIPOSIZIONARE SEGNALE STRADALE	100			
f 299-298 - PAVIMENTAZIONE ASSENTE DA INTEGRARE	1200	CORDOLI IN CLS; PAVIMENTO IN PIETRA E CLS	mq 10	accesso all'attraversamento su Viale dei Tigli
f 297- PAVIMENTAZIONE DA RISTRUTTURARE - TRATTO	9000	CORDOLI IN CLS; PAVIMENTO IN PIETRA E CLS	mq 90	
f 296 - REALIZZAZIONE ATTRAVERSAMENTO PEDONALE RIALZATO	costo in f336			
f 294 - RIMUOVERE TAPPETO	0			
f 291 - REALIZZAZIONE ATTRAVERSAMENTO PEDONALE RIALZATO	costo in f343			
f 289 - PAVIMENTAZIONE DI RACCORDO DA SOSTITUIRE	100	TAPPETO IN BITUME o CLS	mq 3	
f 288 - REALIZZAZIONE TRATTO PERCORSO PROTETTO - POSA DISSUASORI e NUOVA PAVIMENTAZIONE	5325	TAPPETO IN BITUME - PARAPEDONALI	Larg .m 1,5; Lung. 62; n° 20 parapetonali	
f 287 - MODIFICARE RAMPA ESISTENTE DIMINUENDO LA PENDENZA - VARIARE COLORE/MATERIALE RAMPA	800	CORDOLI IN CLS; PAVIMENTO IN PIETRA E CLS	mq 2	
f 287b - REALIZZAZIONE BANCHINA PROTETTA CON NUOVO ATTRAVERSAMENTO PEDONALE SU VIALE STAZIONE	1700	TAPPETO IN BITUME - PARAPEDONALI - ZEBRATURE IN VERNICE	Larg .m 1,5; Lung. 17; n° 5 parapetonali; Zebr. mq 25/30	PRESENZA DI ACCESSO CARRAIO
f 286 - REALIZZAZIONE RAMPA SU PROPRIETA' PRIVATA (INTERNA ALLA GALLERIA)	0			INTERVENTO PRIVATO
f 283 - MODIFICARE RAMPA ESISTENTE DIMINUENDO LA PENDENZA - VARIARE COLORE/MATERIALE RAMPA	800	CORDOLI IN CLS; PAVIMENTO IN CLS	mq 2	
f 282 - MODIFICARE RAMPA ESISTENTE DIMINUENDO LA PENDENZA - VARIARE COLORE/MATERIALE RAMPA	800	CORDOLI IN CLS; PAVIMENTO IN CLS	mq 2	
f 281 - MODIFICARE RAMPA ESISTENTE DIMINUENDO LA PENDENZA - VARIARE COLORE/MATERIALE RAMPA	900	CORDOLI IN CLS; PAVIMENTO IN CLS E PIETRA	mq 2	
f 280 - MODIFICARE RAMPA ESISTENTE DIMINUENDO LA PENDENZA - VARIARE COLORE/MATERIALE RAMPA	900	CORDOLI IN CLS; PAVIMENTO IN CLS E PIETRA	mq 2	
f 279b - INSERIRE CICALINO PER NON VEDENTI SULL'IMPIANTO SEMAFORICO	1100	Dispositivi acustici per non vedenti in conformità alla norma CEI 214-7 con regolazione intensità sonora da 30 a 100 dBA e sistema acustico buzze		n°1 attraversamenti pedonali
f 278b - MODIFICARE RAMPA ESISTENTE DIMINUENDO LA PENDENZA - VARIARE COLORE/MATERIALE RAMPA	1500	CORDOLI IN CLS; PAVIMENTO IN CLS E PIETRA	Larg. 1,5 - Lung. 4	
f GdS 1 - RAMPA/ABBASSAMENTO TIPO R3 - SI CONSIGLIA DI SPOSTARE L'ATTRAVERSAMENTO DI QUALCHE METRO VERSO OVEST PER ELIMINARE INTERFERENZA CON ACCESSO PRIVATO	1100	CORDOLI IN CLS E PAVIMENTO IN BETONELLE	Larg. m 1,5 - Lung. m 6 (2+2+2)	
f GdS 2 - RAMPA/ABBASSAMENTO TIPO R3 - SI CONSIGLIA DI SPOSTARE L'ATTRAVERSAMENTO DI QUALCHE METRO VERSO OVEST PER ELIMINARE INTERFERENZA CON ACCESSO PRIVATO	1200	CORDOLI IN CLS E PAVIMENTO IN BETONELLE	Larg. m 2 - Lung. m 6 (2+2+2)	
f GdS 3 - VIA GRANATIERI DI SARDEGNA - AUMENTARE LE DIMENSIONI DEL POSTO AUTO DISABILI E INSERIRE RAMPA DI ACCESSO AL MARCIAPIEDE (R4)	550	ZEBRATURE GIALLE + CORDOLI CLS E PAVIMENTO RAMPA IN CLS		
<b>TOTALE COSTO INTERVENTI</b>	<b>€ 59 075,00</b>		<b>+ I.V.A.</b>	

PEBA\_TAV.3\_DOCUMENTAZIONE FOTOGRAFICA (il valore numerico della foto corrisponde con l'intervento proposto)



img623.jpg



img624.jpg



img627.jpg



img629.jpg



img633.jpg



img634.jpg



img638.jpg



img639.jpg





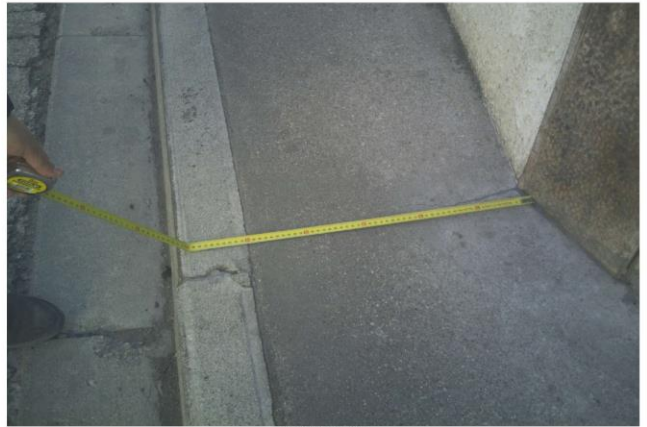
img643.jpg



img646.jpg



img657.jpg



img658.jpg



img663.jpg



img667.jpg



img674.jpg



img679.jpg





img680.jpg



img685.jpg



img687.jpg



img692.jpg



img838.jpg



img839.jpg



img839b.jpg



img840b.jpg





img840c.jpg



img840d.jpg



img841.jpg



img841b.jpg



img848.jpg



img848b.jpg



img852.jpg



img857.jpg





img858.jpg



img859.jpg



img860.jpg



img861.jpg



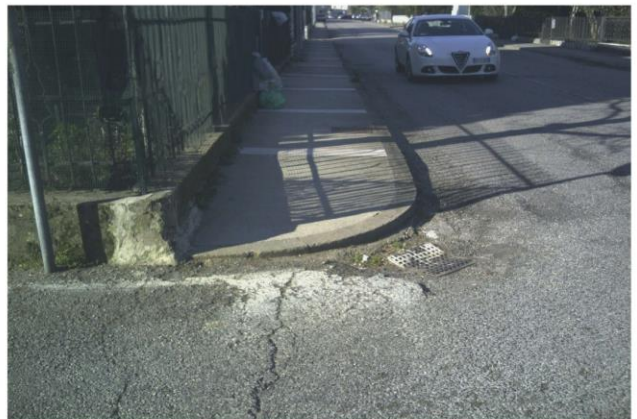
img862.jpg



img870.jpg



img871.jpg



img875.jpg





img876.jpg



img876b.jpg



img898.jpg



img899.jpg



img905.jpg



img906.jpg



img911.jpg



img912.jpg





img917.jpg



img919.jpg



img922.jpg



img931.jpg



img933.jpg



img936.jpg



img936b.jpg



img937.jpg

PEBA_ELENCO INTERVENTI TAV.3				
descrizione intervento	costo	materiale	dimensioni	note
f 623-624 – NON E' POSSIBILE ALLARGARE IL MARCIAPIEDE - PERCORSO LATO OPPOSTO	0			
f 627 – LA LARGHEZZA STRADALE NON CONSENTE LA REALIZZAZIONE DI MARCIAPIEDE	0			
f 629 - LA LARGHEZZA STRADALE NON CONSENTE LA REALIZZAZIONE DI MARCIAPIEDE	0			
f 633 - LA LARGHEZZA STRADALE NON CONSENTE LA REALIZZAZIONE DI MARCIAPIEDE	0			
f 634 - LA LARGHEZZA STRADALE NON CONSENTE LA REALIZZAZIONE DI MARCIAPIEDE	0			
f 638 - LA LARGHEZZA STRADALE NON CONSENTE LA REALIZZAZIONE DI MARCIAPIEDE	0			
f 639 – RIPRISTINO DELLA BALAUSTRADA DI PROTEZIONE	150			ripristino posizione balaustra e stuccatura pavimentazione
f 643 - POSTO AUTO DISABILI	0			
f 646 – REALIZZAZIONE DI NUOVO TRATTO DI MARCIAPIEDE + ZEBRATURE	7500	NUOVO MARCIAPIEDE TIPO BOVOLONE	Larg. m 1,5; Lung. m 40	via Trieste
f 657-658 - LA LARGHEZZA STRADALE NON CONSENTE L'ALLARGAMENTO DEL MARCIAPIEDE	0			
f 663 – RIDUZIONE GRADINO O ALLARGAMENTO MARCIAPIEDE	3600	NUOVO MARCIAPIEDE TIPO BOVOLONE	Larg. m 1,5; Lung. m 20	costo allargamento
f 667 – POSA DISSUASORE AL LIMITE DEL MARCIAPIEDE	150	PARAPEDONALE	n°1	
f 674 - LA LARGHEZZA STRADALE NON CONSENTE L'ALLARGAMENTO DEL MARCIAPIEDE	0			
f 679 - LA LARGHEZZA STRADALE NON CONSENTE L'ALLARGAMENTO DEL MARCIAPIEDE	0			
f 680 – ALLARGAMENTO TRATTO MARCIAPIEDE IN PROGETTO	3300	CORDOLI CLS_PAVIMENTAZIONE IN CLS LISCIATO E MARMO	Larg. m 1,5; Lung. m 22	Via Paradiso
f 685 - REALIZZAZIONE DI NUOVO TRATTO DI MARCIAPIEDE – FINO INGRESSO PARCHEGGIO	2700	NUOVO MARCIAPIEDE TIPO BOVOLONE	Larg. m 1,5; Lung. m 15	Via Paradiso_fino al parcheggio
f 687 - LA LARGHEZZA STRADALE NON CONSENTE L'ALLARGAMENTO DEL MARCIAPIEDE	0			
f 692 – NUOVO ATTRAVERSAMENTO PEDONALE RIALZATO SU VIA DUOMO	4800	RAMPE IN TAPPETO BITUMINOSO; ATTRAVERSAMENTO IN CLS STAMPATO	mq 90 totali	
f 838 - ALLARGAMENTO MARCIAPIEDE ESISTENTE SU VIA MARCONI	6300	NUOVO MARCIAPIEDE TIPO BOVOLONE	Larg. m 1,5; Lung. m 35	restringimento corsie carraie
f 839 – ABBASSAMENTO/RAMPA TIPO R1 + PARAPEDONALE	1500	CORDOLI CLS_PAVIMENTAZIONE IN CLS LISCIATO E MARMO	Larg. m 1,2; Lung. m 6	angolo Sud ,Via Ospedale Via Marconi
f 839b – ARRETRARE RAMPA VERSO INGRESSO PEDONALE PRIVATO	1100	CORDOLI CLS_PAVIMENTAZIONE IN CLS LISCIATO E MARMO	Larg. m 1,2; Lung. m 5	
f 840b - ABBASSAMENTO/RAMPA TIPO R4 – ELIMINARE POSTO AUTO	600	CORDOLI CLS_PAVIMENTAZIONE IN CLS SPAZZATO (RAMPA)	Larg. m 1,5; Lung. m 2	
f 840c - PAVIMENTAZIONE DA RISTRUTTURARE - RIPRISTINARE	10000	NUOVO MARCIAPIEDE TIPO BOVOLONE	Larg. m 1,5; Lung. m 55	Lato Via Marconi Via Trieste
f 840d - PAVIMENTAZIONE DA RISTRUTTURARE - RIPRISTINARE	25000	NUOVO MARCIAPIEDE TIPO BOVOLONE	Larg. m 1,5; Lung. m 135	Lato Sud, Via S.Biagio
f 841 - ABBASSAMENTO/RAMPA TIPO R1 (DOPPIO) E POSA DISSUASORE	1500	CORDOLI TRACHITE_PAVIMENTAZIONE IN CLS LISCIATO E MARMO	Larg. m 1,5; Lung. m 6	
f 841b – DEMOLIZIONE DI PORZIONE DI AIOLA SPARTITRAFFICO, PER NUOVA PAVIMENTAZIONE E POSA DISSUASORE A PROTEZIONE DEI PEDONI	1000	PAVIMENTAZIONE CLS	mq 2 totali	



f 848 - ASSENZA DI MARCIAPIEDE CON BANCHINA FRUIBILE	340	STRISCE LATERALI IN VERNICE	Lunghezza 170 x2 lati	Via Ospedale
f 848b – RICHIEDERE DEMOLIZIONE DEL FABBRICATO PER REALIZZARE TRATTO DI MARCIAPIEDE	0			COSTO NON STIMABILE
f 852 - ASSENZA DI MARCIAPIEDE CON BANCHINA FRUIBILE	costo in f848			
f 857 - ASSENZA DI MARCIAPIEDE CON BANCHINA FRUIBILE	480	STRISCE LATERALI IN VERNICE	Lunghezza 240 x2 lati	Via Angelo Cappa
f 858 - ASSENZA DI MARCIAPIEDE CON BANCHINA FRUIBILE	400	STRISCE LATERALI IN VERNICE	Lunghezza 200 x2 lati	Via Vicentini
f 859 - ASSENZA DI MARCIAPIEDE CON BANCHINA FRUIBILE	costo in f857			
f 860 - ASSENZA DI MARCIAPIEDE CON BANCHINA FRUIBILE	400	STRISCE LATERALI IN VERNICE	Lunghezza 200 x2 lati	Via Vaccari
f 861 - ASSENZA DI MARCIAPIEDE CON BANCHINA FRUIBILE	400	STRISCE LATERALI IN VERNICE	Lunghezza 200 x2 lati	Via Balzani
f 862 - ASSENZA DI MARCIAPIEDE CON BANCHINA FRUIBILE	240	STRISCE LATERALI IN VERNICE	Lunghezza 120 x2 lati	Via Marcantoni
f 931 - ABBASSAMENTO/RAMPA TIPO R1 (DOPPIO) E POSA DISSUASORI	1500	CORDOLI CLS_PAVIMENTAZIONE IN CUBETTI DI PORFIDO E PIETRA	Larg. m 1,5; Lung. m 6	
f 870 - ABBASSAMENTO/RAMPA (TIPO R1) + ZEBRATURE	900	CORDOLI TRACHITE_PAVIMENTAZIONE IN CLS E MARMO	Larg. m 1,5; Lung. m 6	comprese zebrature Via Forlanini
f 871 - ABBASSAMENTO/RAMPA (TIPO R1)	750	CORDOLI TRACHITE_PAVIMENTAZIONE IN CLS E MARMO	Larg. m 1,5; Lung. m 6	
f 875 - ABBASSAMENTO/RAMPA (TIPO R1)+ ZEBRATURE	900	CORDOLI TRACHITE_PAVIMENTAZIONE IN CLS E MARMO	Larg. m 1,5; Lung. m 6	comprese zebrature Via Balzani
f 876 - NUOVO TRATTO MARCIAPIEDE SU VIA BALZANI	21600	NUOVO MARCIAPIEDE TIPO BOVOLONE	Larg. m 1,5; Lung. m 120	collegamento Piazza Donatori e Via Baldoni
f 876b - ABBASSAMENTO/RAMPA PER ATTRAVERSAMENTO SU VIA DON ACCORDI, TIPO R3	1500	CORDOLI CLS_PAVIMENTAZIONE IN CLS LUSCIATO E MARMO	Larg. m 1,3; Lung. m 6	
f 898 - ABBASSAMENTO/RAMPA (TIPO R1) + ZEBRATURE	900	CORDOLI TRACHITE_PAVIMENTAZIONE IN BITUME	Larg. m 1,5; Lung. m 6	comprese zebrature Via Marcantoni
f 899 - ABBASSAMENTO/RAMPA (TIPO R1)	750	CORDOLI TRACHITE_PAVIMENTAZIONE IN BITUME	Larg. m 1,5; Lung. m 6	
f 905 - ABBASSAMENTO/RAMPA (TIPO R1)+ ZEBRATURE	900	CORDOLI TRACHITE_PAVIMENTAZIONE IN BITUME	Larg. m 1,5; Lung. m 6	comprese zebrature Via Balzani
f 906 - ABBASSAMENTO/RAMPA (TIPO R1)	750	CORDOLI TRACHITE_PAVIMENTAZIONE IN BITUME	Larg. m 1,5; Lung. m 6	
f 911 - ABBASSAMENTO/RAMPA (TIPO R1)+ ZEBRATURE	900	CORDOLI TRACHITE_PAVIMENTAZIONE IN BITUME	Larg. m 1,5; Lung. m 6	comprese zebrature Via Vaccari
f 912 - ABBASSAMENTO/RAMPA (TIPO R1)	750	CORDOLI TRACHITE_PAVIMENTAZIONE IN BITUME	Larg. m 1,5; Lung. m 6	
f 917 - ABBASSAMENTO/RAMPA (TIPO R1)+ ZEBRATURE	900	CORDOLI TRACHITE_PAVIMENTAZIONE IN BITUME E BETONELLE	Larg. m 1,5; Lung. m 6	comprese zebrature Via Vicentini
f 919 - ABBASSAMENTO/RAMPA (TIPO R1)	750	CORDOLI TRACHITE_PAVIMENTAZIONE IN BITUME	Larg. m 1,5; Lung. m 6	
f 922 - FRONTE INGRESSO OSPEDALE – ALLARGARE RAMPA PER ACCEDERE AL MARCIAPIEDE	600	CORDOLI CLS_PAVIMENTAZIONE IN CLS SPAZZATO (RAMPA)	Larg. m 2; Lung. m 1,5	
f 933-936-937 – POSSIBILE ALLARGAMENTO DEI MARCIAPIEDI	56250	NUOVO MARCIAPIEDE TIPO BOVOLONE, PREVIA DEMOLIZIONE DELL'ESISTENTE	Larg. m 1,5; Lung. m 250	<u>marciapiede solo lato Sud, tratto compreso tra Via Angelo Cappa e Via Casella</u>
f 936b – SPOSTARE ARMADIO TELECOM LONTANO DA PASSO CARRAIO	0			COSTO NON STIMABILE
<b>TOTALE COSTO INTERVENTI</b>	<b>€ 162 060,00</b>	<b>+ I.V.A.</b>		

PEBA \_TAV.4\_DOCUMENTAZIONE FOTOGRAFICA (il valore numerico della foto corrisponde con l'intervento proposto)



img731b.jpg



img732.jpg



img735b.jpg



img745.jpg



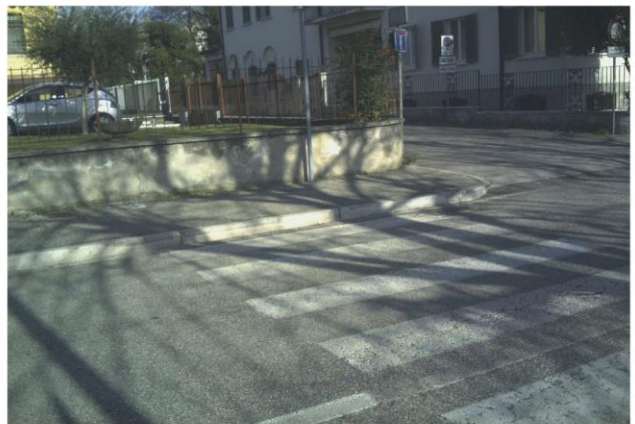
img749.jpg



img752.jpg



img754.jpg



img759.jpg





img760.jpg



img760b.jpg



img763.jpg



img763b.jpg



img764.jpg



img772.jpg



img772b.jpg



img777.jpg





img782.jpg



img783.jpg



img787.jpg



img788.jpg



img790.jpg



img791.jpg



img792.jpg



img795.jpg





img796.jpg



img797.jpg



img799.jpg



img800.jpg



img803.jpg



img804.jpg



img807.jpg



img807b.jpg





img812.jpg



img813.jpg



img816b.jpg



img818.jpg



img820.jpg



img822.jpg



img831.jpg



img832.jpg





img833.jpg



img834.jpg



img835.jpg



img836.jpg



img837.jpg



img838.jpg



img839.jpg



img840.jpg





img841.jpg



img841b.jpg



img841c.jpg



img842.jpg



img843.jpg



PEBA_ELENCO INTERVENTI TAV.4				
descrizione intervento	costo	materiale	dimensioni	note
f 731b – REALIZZAZIONE RAMPA CON PAVIMENTAZIONE IN CLS DRENANTE (DA PARCHEGGIO A QUOTA PONTE)	8000	PAVIMENTAZIONE IN CLS DRENANTE	Larg. m 12; Lung. m 4	DISLIVELLO: cm 100; Rampa Pend. 5%
f 732 – SOSTITUIRE IL DISSUASORE AD ARCHETTO CON UNO PIU' STRETTO	150	PARAPEDONALE	N°1	
f 735b – NUOVO MARCIAPIEDE IN PROGETTO – SI UTILIZZA SPAZIO AIOLA E SEDE STRADALE	11000	NUOVO MARCIAPIEDE TIPO BOVOLONE	Larg. m 1,5; Lung. m 60	
f 745 – RIMUOVERE/SOSTITUIRE ARCHETTO DISSUASORE IN PROSSIMITA' DELLE STRISCE PEDONALI	50	STUCCARE FORI CON MATERIALE IDONEO		Via Vescovado
f 749 – LARGHEZZA VIA INSUFFICIENTE PER NUOVO MARCIAPIEDE	0			
f 752 – ALLARGAMENTO TRATTO MARCIAPIEDE LUNGO LA FACCIATA DEL MUNICIPIO	costo già computato			costo già computato negli interventi riferiti agli Edifici - Municipio
f 754 - SPOSTARE PALO LAMPIONE E MODIFICA RAMPA ACCESSO AL MUNICIPIO	costo già computato			costo già computato negli interventi riferiti agli Edifici - Municipio
f 759 – SPOSTARE ATTRAVERSAMENTO PEDONALE VERSO SUD, CENTRO PIAZZA	0			
f 760 – SPOSTARE ATTRAVERSAMENTO PEDONALE VERSO SUD, CENTRO PIAZZA	0			
f 760b – NUOVO ATTRAVERSAMENTO PEDONALE RIALZATO + PORZIONE AIOLA DA PAVIMENTARE	7000	RAMPE IN TAPPETO BITUMINOSO; ATTRAVERSAMENTO IN CLS STAMPATO + PAVIMENTAZIONE AIOLA IN CLS LISCIATO E MARMO	mq 90 totali per attraversamento - mq 4x4 Pavimentazione aiola	si dovrà pavimentare l'aiola per creare una collegamento con il marciapiede esistente al centro della Piazza
f 763 – ELIMINARE SCALINO TRA QUOTA STRADA E CORDOLO	600	CORDOLI IN CLS - PAVIMENTAZIONE INLASTRE DI PORFIDO	mq 5 totali	eliminare scalino e ridurre pendenza pavimentazione
f 763b - INSERIRE RAMPA PER ACCEDERE AL MARCIAPIEDE (R4)	600	CORDOLI CLS_PAVIMENTAZIONE IN CLS SPAZZATO (RAMPA)	Larg. m 1,5; Lung. m 2	
f 764 - ELIMINARE SCALINO TRA PORFIDO E MARMO – TRATTO PARALLELO ALLA VIA	600	CORDOLI IN CLS - PAVIMENTAZIONE INLASTRE DI PORFIDO e MARMO	m 11	
f 772 - MARCIAPIEDE DA RISTRUTTURALE (PAVIMENTAZIONE + CORDOLI)	12000	NUOVO MARCIAPIEDE TIPO BOVOLONE	Larg. m 2; Lung. m 50	
f 772b– NUOVO ATTRAVERSAMENTO PEDONALE RIALZATO + PORZIONE AIOLA DA PAVIMENTARE	7000	RAMPE IN TAPPETO BITUMINOSO; ATTRAVERSAMENTO IN CLS STAMPATO + PAVIMENTAZIONE AIOLA IN CLS LISCIATO E MARMO	mq 90 totali per attraversamento - mq 4x4 Pavimentazione aiola	si dovrà pavimentare l'aiola per creare una collegamento con il marciapiede esistente al
f 777– LARGHEZZA VIA INSUFFICIENTE PER NUOVO MARCIAPIEDE	0			
f 788 - TRATTO PAVIMENTAZIONE DA RISTRUTTURARE	2500	PAVIMENTAZIONE IN TAPPETO DI BITUME	Larg. m 2; Lung. m 50	tra Fiume Menago e Via Mulino
f 782 – MODIFICARE RAMPA DIMINUENDO LA PENDENZA – VARIARE COLORE/MATERIALE RAMPA	600	CLS SPAZZATO	mq 1,5	pavimento in pendenza fino alla lastra di marmo
f 783 – MODIFICARE RAMPA DIMINUENDO LA PENDENZA – VARIARE COLORE/MATERIALE RAMPA	600	CLS SPAZZATO	mq 1,5	pavimento in pendenza fino alla lastra di marmo
f 787 - PAVIMENTAZIONE DA RIPRISTINARE (BITUME)	100	CORDOLI IN CLS - PAVIMENTAZIONE IN BITUME	mq 1	CORDOLO DA SOTITUIRE
f 822 - MODIFICARE RAMPA DIMINUENDO LA PENDENZA	300			ALLUNGARE RAMPA VERSO PIAZZA LE MULINO
f 831 - INIZIO/FINE MARCIAPIEDE CON RAMPA INADEGUATA - NON C'E' SPAZIO PER MIGLIORARE LA SITUAZIONE	0			NON C'E' SPAZIO PER MIGLIORARE LA SITUAZIONE
f 832 - INIZIO/FINE MARCIAPIEDE CON RAMPA INADEGUATA - NON C'E' SPAZIO PER MIGLIORARE LA SITUAZIONE	0			NON C'E' SPAZIO PER MIGLIORARE LA SITUAZIONE
f 790 – ABBASSAMENTO/RAMPA PER ATTRAVERSAMENTO	500	PAVIMENTAZIONE IN TAPPETO DI BITUME	mq 9	demolizione marciapiede e nuova pavimentazione quota strada

f 791 - MODIFICARE RAMPA DIMINUENDO LA PENDENZA	600	CLS SPAZZATO	mq 2	
f 792-797-799 – TRATTO PAVIMENTAZIONE DA RISTRUTTURARE	21000	PAVIMENTAZIONE IN TAPPETO DI BITUME	Larg. m 3,7; Lung. m 230	
f 795 - ABBASSAMENTO/RAMPA PER ATTRAVERSAMENTO (TIPO R2)	1000	CORDOLI IN CLS PAVIMENTAZIONE IN CLS SPAZZATO PER RAMPA	mq 6	
f 796 - MODIFICARE RAMPA DIMINUENDO LA PENDENZA (TIPO R2)	1000	CORDOLI IN CLS PAVIMENTAZIONE IN CLS SPAZZATO PER RAMPA	mq 6	
f 800 – OSTACOLO – PARACARRO FERROVIARIO – PERCORSO ALTRO LATO	0			
f 803 - OSTACOLO – RICHIEDERE SPOSTAMENTO COLONNA (ENEL/TELECOM) O ALLARGARE MARCIAPIEDE	COSTO NON STIMABILE			
f 803 - ABBASSAMENTO INIZIO/FINE MARCIAPIEDE	750	CORDOLI IN CLS_PAVIMENTAZIONE IN BITUME O CLS	Larg. m 1,5; Lung. m 3	
f 804 - OSTACOLO – PREVEDERE SPOSTAMENTO PALO LAMPIONE E RIDUZIONE TUBO SCOLO PRIVATO	1000	PAVIMENTAZIONE IN TAPPETO DI BITUME	mq 3	SPOSTARE VERSO OVEST
f 807 - ABBASSAMENTO INIZIO/FINE MARCIAPIEDE	850	CORDOLI IN CLS_PAVIMENTAZIONE IN BITUME O CLS	Larg. m 1,5; Lung. m 6	
f 807b – PAVIMENTAZIONE DA RIPRISTINARE CON RIFACIMENTO SEGNALETICA ORIZZONTALE	4100	PAVIMENTAZIONE IN TAPPETO DI BITUME E STRISCE IN VERNICE	Larg. m 1,2; Lung. m 130	VERSO INGRESSO PARCO
f 812-813 – INGRESSO CARRAIO DA VIA CROSARE	0			NON C'E' SPAZIO PER MIGLIORARE LA SITUAZIONE
f 816b - ABBASSAMENTO/RAMPA PER ATTRAVERSAMENTO	costo in f790			
f 818 - ABBASSAMENTO INIZIO/FINE MARCIAPIEDE	750	CORDOLI IN CLS_PAVIMENTAZIONE IN BITUME O CLS	Larg. m 1,5; Lung. m 3	
f 820- TRATTO PAVIMENTAZIONE DA RISTRUTTURARE	1700	PAVIMENTAZIONE IN TAPPETO DI BITUME	Larg. m 1,30; Lung. m 52	lato Ex Mulino Via Umberto I
f 833- PERCORSO LATO OPPOSTO				
f 834-835- 837 - ALLARGAMENTO MARCIAPIEDE CON RISTRUTTURAZIONE GENERALE	15000	NUOVO MARCIAPIEDE TIPO BOVOLONE	Larg. m 1,5 Lung. m 80	Via Cavour lato Nord
f836 - NUOVO ATTRAVERSAMENTO PEDONALE RIALZATO - INCROCIO TRA VIA CAVOUR E VIA UMBERTO I	4800	RAMPE IN TAPPETO BITUMINOSO; ATTRAVERSAMENTO IN CLS STAMPATO	mq 90 totali	
f838 - REALIZZAZIONE RAMPA/PEDANA ACCESSO PORTICO PRIVATO	0			INTERVENTO PRIVATO
f839-840-841 - RISTRUTTURAZIONE GENERALE	42000		mq 350 totali	Via IV Novembre lato Nord-Est
f841b - 841c - NUOVO ATTRAVERSAMENTO PEDONALE RIALZATO - INCROCIO TRA VIA IV NOVEMBRE E VIA GARIBALDI	4800	RAMPE IN TAPPETO BITUMINOSO; ATTRAVERSAMENTO IN CLS STAMPATO	mq 90 totali	
f 842- SOTTITUZIONE ELEMENTI LAPIDEI	800	PAVIMENTAZIONE IN PIETRA E CLS	mq 3	
f 843- NUOVO ATTRAVERSAMENTO PEDONALE QUOTA STRADA - REALIZZAZIONE N° 2 RAMPE DI ABBASSAMENTO	2000			INCROCIO VIA CAVOU VIA IV NOVEMBRE
<b>TOTALE COSTO INTERVENTI</b>	<b>€ 153 750,00</b>		<b>+ I.V.A.</b>	



PEBA\_TAV.5\_DOCUMENTAZIONE FOTOGRAFICA (il valore numerico della foto corrisponde con l'intervento proposto)



img007.jpg



img010.jpg



img013.jpg



img016.jpg



img020.jpg



img021.jpg



img022.jpg



img026.jpg





img029.jpg



img029b.jpg



img030.jpg



img032.jpg



img034.jpg



img036.jpg



img037.jpg



img039.jpg





img040.jpg



img041.jpg



img045.jpg



img046.jpg



img046b.jpg



img051.jpg



img051b.jpg



img056.jpg





img058.jpg



img059.jpg



img066.jpg



img066b.jpg



img945.jpg



img955.jpg



img962.jpg



img968.jpg





img975.jpg



img981.jpg



img982.jpg



img987b.jpg



img997.jpg



img998.jpg

PEBA_ELENCO INTERVENTI TAV.5				
descrizione intervento	costo	materiale	dimensioni	note
f 945 – REALIZZAZIONE RAMPA/ABBASSAMENTO - TIPO R4	600	CORDOLI CLS_PAVIMENTAZIONE IN CLS SPAZZATO (RAMPA)	Larg. m 1,5; Lung. m 2	
f 955 - REALIZZAZIONE RAMPA/ABBASSAMENTO	850	CORDOLI IN CLS_PAVIMENTAZIONE IN CLS SPAZZATO (RAMPA)	Larg. m 1,5; Lung. m 6	
f 962-REALIZZAZIONE DI BANCHINA PROTETTA + ZEBRATURE SU VIA CALTRANE	2200	PAVIMENTAZIONE IN TAPPETO BITUMATO E PARAPEDONALI	Lung. m 18; n° 9 parapetonali	
968 – PERCORSO LATO OPPOSTO	0			
f 975 – PERCORSO LATO OPPOSTO	0			
f 981 - REALIZZAZIONE RAMPA/ABBASSAMENTO	750	CORDOLI IN CLS_PAVIMENTAZIONE IN CLS SPAZZATO (RAMPA)	Larg. m 1,5; Lung. m 2	
f 982 - REALIZZAZIONE RAMPA/ABBASSAMENTO	1500	CORDOLI CLS_PAVIMENTAZIONE IN CLS	Larg. m 1,5/2; Lung. m 6	
f 987b - REALIZZAZIONE ABBASSAMENTO PER ATTRAVERSAMENTO_R3 + ZEBRATURE	1300	CORDOLI CLS_PAVIMENTAZIONE IN CLS + ZEBRATURE IN VERNICE	Larg. m 1,5; Lung. m 6	Via Catullo
f 997 – RACCORDO PERCORSO CICLO-PEDONALE SU VIA ZAGO CON NUOVO MARCIAPIEDE	costo in f998			
f 998 - TRATTO NUOVO MARCIAPIEDE IN PROGETTO+ ZEBRATURE	12000	CORDOLI CLS_(NO DEANA) PAVIMENTAZIONE IN CLS + ZEBRATURE IN VERNICE	Larg. m 1,5; Lung. m 85	Via Caltrane tra via Zago e Via d'Annunzio
f 007- TRATTO NUOVO MARCIAPIEDE IN PROGETTO	8100	CORDOLI CLS_(NO DEANA) PAVIMENTAZIONE IN CLS	Larg. m 1,5; Lung. m 60	Via Caltrane tra via Zago e Via Manzoni
f 010 – ALLARGAMENTO/ADEGUAMENTO MARCIAPIEDE ESISTENTE – VIA MANZONI + ZEBRATURE	3000	CORDOLI CLS_(NO DEANA) PAVIMENTAZIONE IN CLS + ZEBRATURE IN VERNICE	Larg. m 1,5; Lung. m 20	UTILIZZANDO PORZIONE DELL'AIOLA
f 013 – REALIZZAZIONE DI BANCHINA PROTETTA + RAMPA TIPO R1	1400	PAVIMENTAZIONE IN TAPPETO BITUMATO E PARAPEDONALI	BANCHINA: Larg. m 1,2; Lung. m 25 + ABBASSAMENTO: 1,2x3 + 3 parapetonali	POSA PARAPEDONALI DOPO INGRESSO CARRAIO
f 016 - PAVIMENTAZIONE DA SOSTITUIRE	1600	TAPPETO BITUMATO	Larg. m 1,1; Lung. m 56	Via Caltrane tra Via Manzoni e Via Da Vinci
f 020 - REALIZZAZIONE RAMPA/ABBASSAMENTO_R1 + ZEBRATURE	850	CORDOLI IN CLS_PAVIMENTAZIONE IN CLS SPAZZATO (RAMPA)	Larg. m 1,1; Lung. m 3	
f 021 - REALIZZAZIONE RAMPA/ABBASSAMENTO	700	CORDOLI IN CLS_PAVIMENTAZIONE IN CLS SPAZZATO (RAMPA)	Larg. m 1,1; Lung. m 3	
f 022 - PAVIMENTAZIONE DA SOSTITUIRE	1700	TAPPETO BITUMATO	Larg. m 1,1; Lung. m 62	Via Caltrane tra Via Manzoni ed allargamento
f 026 - PAVIMENTAZIONE DA SOSTITUIRE	2200	TAPPETO BITUMATO	Larg. m 1,1; Lung. m 27	Via Caltrane tra allargamento e Via Isonzo
f 029 - REALIZZAZIONE RAMPA/ABBASSAMENTO+ ZEBRATURE	850	CORDOLI IN CLS_PAVIMENTAZIONE IN CLS SPAZZATO (RAMPA)	Larg. m 1,1; Lung. m 3	
f 029b - PAVIMENTAZIONE DA SOSTITUIRE	costo in f026			
f 030 - REALIZZAZIONE RAMPA/ABBASSAMENTO	700	CORDOLI IN CLS_PAVIMENTAZIONE IN CLS SPAZZATO (RAMPA)	Larg. m 1,1; Lung. m 3	
f 032 - PAVIMENTAZIONE DA SOSTITUIRE	1350	TAPPETO BITUMATO	Larg. m 1,2; Lung. m 45	Via Caltrane tra Via Isonzo e Via Rossini
f 034 - REALIZZAZIONE RAMPA/ABBASSAMENTO+ ZEBRATURE	850	CORDOLI IN CLS_PAVIMENTAZIONE IN CLS SPAZZATO (RAMPA)	Larg. m 1,2; Lung. m 3	
f 036 - REALIZZAZIONE RAMPA/ABBASSAMENTO	700	CORDOLI IN CLS_PAVIMENTAZIONE IN CLS SPAZZATO (RAMPA)	Larg. m 1,2; Lung. m 3	
f 037 - PAVIMENTAZIONE DA SOSTITUIRE	1200	TAPPETO BITUMATO	Larg. m 1,1; Lung. m 44	Via Caltrane tra Via Rossini e Via Puccini



f 039 - REALIZZAZIONE RAMPA/ABBASSAMENTO+ ZEBRATURE	850	CORDOLI IN CLS_PAVIMENTAZIONE IN CLS SPAZZATO (RAMPA)	Larg. m 1,1; Lung. m 3	
f 040 - REALIZZAZIONE RAMPA/ABBASSAMENTO	700	CORDOLI IN CLS_PAVIMENTAZIONE IN CLS SPAZZATO (RAMPA)	Larg. m 1,2; Lung. m 3	
f 041 - PAVIMENTAZIONE DA SOSTITUIRE	1200	TAPPETO BITUMATO	Larg. m 1,1; Lung. m 44	Via Caltrane tra Via Puccini e Via Foscolo
f 045 - REALIZZAZIONE RAMPA/ABBASSAMENTO+ ZEBRATURE	850	CORDOLI IN CLS_PAVIMENTAZIONE IN CLS SPAZZATO (RAMPA)	Larg. m 1,1; Lung. m 3	
f 046 - REALIZZAZIONE RAMPA/ABBASSAMENTO	700	CORDOLI IN CLS_PAVIMENTAZIONE IN CLS SPAZZATO (RAMPA)	Larg. m 1,2; Lung. m 3	
f 046b - PAVIMENTAZIONE DA SOSTITUIRE	1400	TAPPETO BITUMATO	Larg. m 1,1; Lung. m 51	Via Caltrane tra Via Foscolo e Via Tagliamento
f 051 - REALIZZAZIONE RAMPA/ABBASSAMENTO+ ZEBRATURE	850	CORDOLI IN CLS_PAVIMENTAZIONE IN CLS SPAZZATO (RAMPA)	Larg. m 1,1; Lung. m 3	
f 051b - REALIZZAZIONE RAMPA/ABBASSAMENTO	700	CORDOLI IN CLS_PAVIMENTAZIONE IN CLS SPAZZATO (RAMPA)	Larg. m 1,2; Lung. m 3	
f 056 - PAVIMENTAZIONE DA SOSTITUIRE + ABBASSAMENTO PER NUOVO ATTRAVERSAMENTO TIPO R3 + ZEBRATURE	3000	TAPPETO BITUMATO + CORDOLI CLS + PAVIMENTAZIONE IN CLS SPAZZATO (RAMPA)	TAPPETO: Larg. m 1,1; Lung. m 51	
f 058 - REALIZZAZIONE RAMPA/ABBASSAMENTO	700	CORDOLI IN CLS_PAVIMENTAZIONE IN CLS SPAZZATO (RAMPA)	Larg. m 1,2; Lung. m 3	
f 059 - PERCORSO LATO OPPOSTO	0			
f 066 - PERCORSO LATO OPPOSTO	0			
f 066b - STRADA STRETTA - NON E' POSSIBILE REALIZZARE MARCIAPIEDI	0			
<b>TOTALE COSTO INTERVENTI</b>	<b>€ 55 350,00</b>	<b>+ I.V.A.</b>		

PEBA\_TAV.6\_DOCUMENTAZIONE FOTOGRAFICA (il valore numerico della foto corrisponde con l'intervento proposto)



f001.jpg



f001a.jpg



f001b.jpg



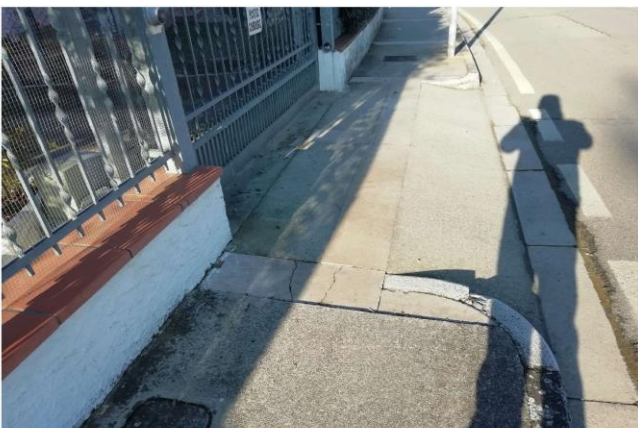
f002.jpg



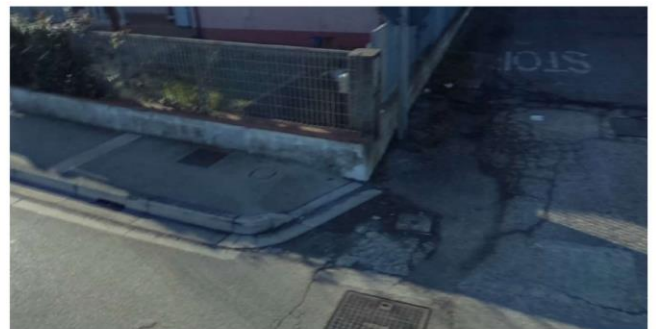
f002b.jpg



f002c.jpg



f002d.jpg



f003.jpg





f004.jpg



f004b.jpg



f005.jpg



f006.jpg



f007.jpg



f008.jpg



f009.jpg



f010.jpg



f011.jpg



f012.jpg



f012b.jpg



f012c.jpg



f012d.jpg



f013.jpg



f013a\_.jpg



f014.jpg





f015.jpg



f016.jpg



f016b.jpg



f017.jpg



f017a.jpg



f018.jpg



f018a.jpg



f018b.jpg





f019.jpg



f020.jpg



f020b.jpg



f021.jpg



f021b.jpg



f021c.jpg



f022.jpg



f023.jpg





f024.jpg



f025.jpg



f025b.jpg

PEBA_ELENCO INTERVENTI TAV.6				
descrizione intervento	costo	materiale	dimensioni	note
f 025 - RIPRISTINO QUOTA MARCIAPIEDE PER TUTTA LA LARGHEZZA	900	CORDOLI DEANA E PAVIMENTO IN CLS	mq 2	
f 025b - RIPRISTINO QUOTA MARCIAPIEDE PER TUTTA LA LARGHEZZA	900	CORDOLI DEANA E PAVIMENTO IN CLS	mq 2	
f 024 - REALIZZAZIONE RAMPA DI ABBASSAMENTO_TIPO R1+ZEBRATURE	1050	CORDOLI DEANA_PAVIMENTO IN CLS LISCIATO E MARMO	Larg. 1,30 Lung. 1+2	
f 023 - RIPRISTINO QUOTA MARCIAPIEDE PER TUTTA LA LARGHEZZA	900	CORDOLI DEANA E PAVIMENTO IN CLS	mq 2	
f 022 - RIPRISTINO QUOTA MARCIAPIEDE PER TUTTA LA LARGHEZZA	900	CORDOLI DEANA E PAVIMENTO IN CLS	mq 2	
f 022b - REALIZZAZIONE RAMPA DI ABBASSAMENTO (foto f022)	900	CORDOLI DEANA_PAVIMENTO IN CLS LISCIATO E MARMO	Larg. 1,30 Lung. 1+2	
f 021 - RIPRISTINO QUOTA MARCIAPIEDE PER TUTTA LA LARGHEZZA	900	CORDOLI DEANA E PAVIMENTO IN CLS	mq 2	
f 021b - REALIZZAZIONE RAMPA DI ABBASSAMENTO + ZEBRATURE	1050	CORDOLI DEANA E PAVIMENTO IN CLS	Larg. 1,30 Lung. 1+2	abbassamento verso Via Petrarca
f 021c - REALIZZAZIONE RAMPA DI ABBASSAMENTO	900	CORDOLI DEANA_PAVIMENTO IN CLS LISCIATO E MARMO	Larg. 1,30 Lung. 1+2	
f 020b - REALIZZAZIONE RAMPA DI ABBASSAMENTO (DOPPIA RAMPA) + PAVIMENTAZIONE E ZEBRATURE	2250	CORDOLI DEANA_PAVIMENTO IN CLS LISCIATO E MARMO_TAPPETO BITUMATO E STRISCE IN VERNICE	Rampe: Larg. 1,20 Lung. 1+2	abbasamenti per attraversamento incrocio Via Ungaretti
f 020 - RIPRISTINO QUOTA MARCIAPIEDE PER TUTTA LA LARGHEZZA	900	CORDOLI DEANA E PAVIMENTO IN CLS	mq 2	
f 018 - REALIZZAZIONE RAMPA DI ABBASSAMENTO+ ZEBRATURE	1050	CORDOLI DEANA E PAVIMENTO IN CLS	Larg. 1,30 Lung. 1+2	attraversamento Via Leopardi
f 018 - RIPRISTINO QUOTA MARCIAPIEDE PER TUTTA LA LARGHEZZA	900	CORDOLI DEANA E PAVIMENTO IN CLS	mq 2	
f 018a - PERCORSO LATO OPPOSTO	0			valutare l'allargamento del marciapiede
f 018b - PERCORSO LATO OPPOSTO	0			valutare l'allargamento del marciapiede
f 017 - REALIZZAZIONE RAMPA DI ABBASSAMENTO	900	CORDOLI DEANA_PAVIMENTO IN CLS LISCIATO E MARMO	Larg. 1,30 Lung. 1+2	
f 017a - RIPRISTINO QUOTA MARCIAPIEDE PER TUTTA LA LARGHEZZA	900	CORDOLI DEANA E PAVIMENTO IN CLS	mq 2	
f 016 - RIPRISTINO QUOTA MARCIAPIEDE PER TUTTA LA LARGHEZZA	900	CORDOLI DEANA E PAVIMENTO IN CLS	mq 2	
f 016b - REALIZZAZIONE RAMPA DI ABBASSAMENTO+ ZEBRATURE	1050	CORDOLI DEANA E PAVIMENTO IN CLS	Larg. 1,30 Lung. 1+2	attraversamento Via Carducci
f 015 - RIPRISTINO QUOTA MARCIAPIEDE PER TUTTA LA LARGHEZZA	900	CORDOLI DEANA E PAVIMENTO IN CLS	mq 2	
f 014 - RIPRISTINO QUOTA MARCIAPIEDE PER TUTTA LA LARGHEZZA	900	CORDOLI DEANA E PAVIMENTO IN CLS	mq 2	
f 014 - REALIZZAZIONE RAMPA DI ABBASSAMENTO + ZEBRATURE	1050	CORDOLI DEANA E PAVIMENTO IN CLS	Larg. 1,30 Lung. 1+2	attraversamento Via Sanmicheli
f 013 - REALIZZAZIONE RAMPA DI ABBASSAMENTO	1050	CORDOLI DEANA E PAVIMENTO IN CLS	Larg. 1,30 Lung. 1+2	attraversamento Via Brecht
f 013a - REALIZZAZIONE RAMPA DI ABBASSAMENTO	900	CORDOLI DEANA_PAVIMENTO IN CLS LISCIATO E MARMO	Larg. 1,30 Lung. 1+2	
f 012 - REALIZZAZIONE RAMPA DI ABBASSAMENTO+ ZEBRATURE	1050	CORDOLI DEANA E PAVIMENTO IN CLS	Larg. 1,30 Lung. 1+2	attraversamento Via Calari



f 012c - RIPRISTINO QUOTA MARCIAPIEDE PER TUTTA LA LARGHEZZA	900	CORDOLI DEANA E PAVIMENTO IN CLS	mq 2	
f 012d - RIPRISTINO QUOTA MARCIAPIEDE PER TUTTA LA LARGHEZZA	900	CORDOLI DEANA E PAVIMENTO IN CLS	mq 2	
f 011 - REALIZZAZIONE RAMPA DI ABBASSAMENTO	900	CORDOLI DEANA_ PAVIMENTO IN CLS LISCIATO E MARMO	Larg. 1,30 Lung. 1+2	
f 010 - REALIZZAZIONE RAMPA DI ABBASSAMENTO	1050	CORDOLI DEANA E PAVIMENTO IN CLS	Larg. 1,30 Lung. 1+2	attraversamento Via Barbarani
f 009 - REALIZZAZIONE RAMPA DI ABBASSAMENTO	900	CORDOLI DEANA_ PAVIMENTO IN CLS LISCIATO E MARMO	Larg. 1,30 Lung. 1+2	
f 008 - REALIZZAZIONE RAMPA DI ABBASSAMENTO	1050	CORDOLI DEANA E PAVIMENTO IN CLS	Larg. 1,30 Lung. 1+2	attraversamento Via Aleardi
f 007 - REALIZZAZIONE RAMPA DI ABBASSAMENTO	900	CORDOLI DEANA_ PAVIMENTO IN CLS LISCIATO E MARMO	Larg. 1,30 Lung. 1+2	
f 006 - REALIZZAZIONE RAMPA DI ABBASSAMENTO	1050	CORDOLI DEANA E PAVIMENTO IN CLS	Larg. 1,30 Lung. 1+2	attraversamento Via Salieri
f 005 - REALIZZAZIONE RAMPA DI ABBASSAMENTO	900	CORDOLI DEANA_ PAVIMENTO IN CLS LISCIATO E MARMO	Larg. 1,30 Lung. 1+2	
f 004 - REALIZZAZIONE RAMPA DI ABBASSAMENTO	1050	CORDOLI DEANA E PAVIMENTO IN CLS	Larg. 1,30 Lung. 1+2	attraversamento Via Bozzi
f 003 - REALIZZAZIONE RAMPA DI ABBASSAMENTO	900	CORDOLI DEANA_ PAVIMENTO IN CLS LISCIATO E MARMO	Larg. 1,30 Lung. 1+2	
f 002 - REALIZZAZIONE RAMPA DI ABBASSAMENTO	1050	CORDOLI DEANA E PAVIMENTO IN CLS	Larg. 1,30 Lung. 1+2	attraversamento Via Montemezzi
f 002b - REALIZZAZIONE RAMPA DI ABBASSAMENTO	900	CORDOLI DEANA_ PAVIMENTO IN CLS LISCIATO E MARMO	Larg. 1,30 Lung. 1+2	
f 002d - ELIMINAZIONE DISLIVELLO - SOSTITUZIONE LASTRA MARMO	250	LASTRA MARMO	0,5 mq	
f 001b - ELIMINAZIONE DISLIVELLO - SOSTITUZIONE LASTRA MARMO	250	LASTRA MARMO	0,5 mq	
f 001a - ELIMINAZIONE DISLIVELLO CON RIPRISTINO QUOTA MARCIAPIEDE	250	CORDOLO IN CLS E BETONELLE	Lunghezza m 2	
f 001 - RIPRISTINO QUOTA MARCIAPIEDE PER TUTTA LA LARGHEZZA	900	CORDOLI DEANA E PAVIMENTO IN CLS	mq 2	
ATTRAVERSAMENTI PEDONALI RIALZATI - RAMPE + ZEBRATURE in corrispondenza f021-f020	4800	RAMPE IN TAPPETO BITUMINOSO; ATTRAVERSAMENTO IN CLS STAMPATO	90 mq totali	tipo VIA PAPA PIO X
ATTRAVERSAMENTI PEDONALI RIALZATI - RAMPE + ZEBRATURE in corrispondenza f012c-f012d	4800	RAMPE IN TAPPETO BITUMINOSO; ATTRAVERSAMENTO IN CLS STAMPATO	90 mq totali	tipo VIA PAPA PIO X
ATTRAVERSAMENTI PEDONALI RIALZATI - RAMPE + ZEBRATURE in corrispondenza f01b - prima/dopo rotonda	4800	RAMPE IN TAPPETO BITUMINOSO; ATTRAVERSAMENTO IN CLS STAMPATO	90 mq totali	tipo VIA PAPA PIO X
<b>TOTALE COSTO INTERVENTI</b>	<b>€ 51 600,00</b>	<b>+ I.V.A.</b>		

PEBA\_TAV.7\_DOCUMENTAZIONE FOTOGRAFICA (il valore numerico della foto corrisponde con l'intervento proposto)



img109b.jpg



img110.jpg



img111.jpg



img112.jpg



img114.jpg



img118.jpg



img121.jpg



img122.jpg





img123.jpg



img124.jpg



img125.jpg



img125b.jpg



img127.jpg



img127b.jpg



img129.jpg



img129b.jpg





img130.jpg



img134.jpg



img138.jpg



img141.jpg



img142.jpg



img143.jpg



img146.jpg



img149.jpg





img150.jpg



img153.jpg



img159.jpg



img160.jpg



img161b.jpg



img169.jpg



img169b.jpg



img171.jpg





img173.jpg



img174.jpg



img176.jpg



img179.jpg



img181.jpg



img183.jpg



img184.jpg



img188.jpg





img189.jpg



img191.jpg



img192.jpg



img193.jpg



img194.jpg



img197.jpg



img198.jpg



img200.jpg





img200b.jpg



img201.jpg



img202.jpg



img205.jpg



img212.jpg



img213.jpg



img215.jpg



img216.jpg





img218.jpg



img220.jpg



img222.jpg



img226.jpg



img227.jpg



img228.jpg



img230.jpg



img235.jpg





img236.jpg



img238.jpg



img239.jpg



img240.jpg



img241.jpg



img243.jpg



img244.jpg



img246.jpg





img250.jpg



img250b.jpg



img252.jpg



img255.jpg



img256.jpg



img257.jpg



img259.jpg



img261.jpg





img262.jpg



img264.jpg



img265.jpg



img270.jpg



img271.jpg



img274.jpg



img275.jpg



img279a.jpg





img280a.jpg



img281a.jpg

PEBA_ELENCO INTERVENTI TAV.7				
descrizione intervento	costo	materiale	dimensioni	note
f 109b – PAVIMENTAZIONE DA SOSTITUIRE	900	TAPPETO IN BITUME	Larg m 6 Lung m 6	
f 110 – REALIZZAZIONE RAMPA-ABBASSAMENTO - TIPO R2	0			intervento previsto nella tav.8_ Via Ormaneto
f 111 – ATTRAVERSAMENTO PEDONALE RIALZATO IN PROGETTO	0			intervento previsto nella tav.8_ Via Ormaneto
f 112 - ATTRAVERSAMENTO PEDONALE RIALZATO IN PROGETTO	costo in f111			intervento previsto nella tav.8_ Via Ormaneto
f 114 – RISTRUTTURAZIONE TRATTO DI MARCIAPIEDE_AUMENTARE LA PENDENZA MARCIAPIEDE VERSO PERBELLINI + ATTRAVERSAMENTO PEDONALE RIALZATO	9600	CORDOLI CLS + CLS LISCIATO + LASTRE MARMO	Larg m 2 Lung m 20	intervento previsto nella ristrutturazione di Via Ormaneto
f 118 - REALIZZAZIONE RAMPA-ABBASSAMENTO -TIPO R1	750	CORDOLI CLS +PAVIMENTAZIONE IN BITUME O CLS SPAZZATO	Larg m 1,5 Lung m 1+2	
f 121- PERCORSO LATO OPPOSTO	0			
f 122 – PERCORSO LATO OPPOSTO	0			
f 123-124 – REALIZZAZIONE RAMPA ABBASSAMENTO-TIPO R1	750	CORDOLI CLS +PAVIMENTAZIONE IN BITUME O CLS SPAZZATO	Larg m 1,5 Lung m 1+2	
f 125 - REALIZZAZIONE RAMPA ABBASSAMENTO-TIPO R1	750	CORDOLI CLS +PAVIMENTAZIONE IN BITUME O CLS SPAZZATO	Larg m 1,5 Lung m 1+2	
f 125b – NUOVO INCROCIO RIALZATO	30000	RAMPE IN TAPPETO BITUMINOSO; ATTRAVERSAMENTO IN CLS STAMPATO	mq 670 totali	
f 127 - NUOVO INCROCIO RIALZATO				
f 127b-129 - NUOVO INCROCIO RIALZATO				
f 129b - NUOVO INCROCIO RIALZATO				
f 130 - PAVIMENTAZIONE DA SOSTITUIRE	4250	TAPPETO IN BITUME	Larg m 2 Lung m 85	
f 134 – REALIZZAZIONE RAMPA ABBASSAMENTO_TIPO R3	1500	CORDOLI CLS +PAVIMENTAZIONE IN BITUME O CLS SPAZZATO	Larg m 2 Lung m 2+2+2	
f 138 - PAVIMENTAZIONE DA SOSTITUIRE	4500	TAPPETO IN BITUME	Larg m 2 Lung m 90	
f 141 - REALIZZAZIONE RAMPA ABBASSAMENTO_TIPO R3	1500	CORDOLI CLS +PAVIMENTAZIONE IN BITUME O CLS SPAZZATO	Larg m 2 Lung m 2+2+2	POSSIBILE INTERFERENZA CON PASSO CARRAIO
f 142 - REALIZZAZIONE RAMPA ABBASSAMENTO + ZEBRATURE	900	CORDOLI CLS +PAVIMENTAZIONE IN BITUME O CLS SPAZZATO	Larg m 1,5 Lung m 1+2 ZEBRATURE 2X7	
f 143 - REALIZZAZIONE RAMPA ABBASSAMENTO	750	CORDOLI CLS +PAVIMENTAZIONE IN BITUME O CLS SPAZZATO	Larg m 1,5 Lung m 1+2	
F 146 - REALIZZAZIONE RAMPA ABBASSAMENTO _TIPO R3	1500	CORDOLI CLS +PAVIMENTAZIONE IN BITUME O CLS SPAZZATO	Larg m 2 Lung m 2+2+2	
f 149-150 – PERCORSO LATO OPPOSTO	0			
f 153 - PAVIMENTAZIONE DA SOSTITUIRE	7200	TAPPETO IN BITUME	Larg m 1,5 Lung m 192	
f 159 - REALIZZAZIONE RAMPA ABBASSAMENTO_TIPO R5	1500	CORDOLI CLS +PAVIMENTAZIONE IN BITUME O CLS SPAZZATO	Larg m 2 Lung m 2+2	ANGOLO INCROCIO
f 160 - REALIZZAZIONE RAMPA ABBASSAMENTO	costo in f159			ANGOLO INCROCIO
f 161b – INTERVENTO DI MANUTENZIONE SUL CHIUSINO	50			



f 169 - PAVIMENTAZIONE DA SOSTITUIRE	6500	TAPPETO IN BITUME	Larg m 2 Lung m 130	
f 169b – INTERVENTO POLIZIA LOCALE	0			
f 171 – SPOSTAMENTO ATTRAVERSAMENTO PEDONALE E REALIZZAZIONE PERCORSO RIALZATO	4800	RAMPE IN TAPPETO BITUMINOSO; ATTRAVERSAMENTO IN CLS STAMPATO	90 mq totali	SPOSTAMENTO DI CIRCA m 25 VERSO VIA DEL MUTILATO
f 173 - PAVIMENTAZIONE DA SOSTITUIRE	costo in f169			
f 174 - REALIZZAZIONE RAMPA ABBASSAMENTO+ ZEBRATURE	900	CORDOLI CLS +PAVIMENTAZIONE IN BITUME O CLS SPAZZATO	Larg m 1,5 Lung m 1+2 ZEBRATURE 2X7	
f 176 - REALIZZAZIONE RAMPA ABBASSAMENTO	750	CORDOLI CLS +PAVIMENTAZIONE IN BITUME O CLS SPAZZATO	Larg m 1,5 Lung m 1+2	
f 179 - REALIZZAZIONE RAMPA ABBASSAMENTO_TIPO R3	1500	CORDOLI CLS +PAVIMENTAZIONE IN BITUME O CLS SPAZZATO	Larg m 2 Lung m 2+2+2	
f 181 - PAVIMENTAZIONE DA SOSTITUIRE	1800	TAPPETO IN BITUME	Larg m 2 Lung m 36	
f 183 - REALIZZAZIONE RAMPA ABBASSAMENTO	900	CORDOLI CLS +PAVIMENTAZIONE IN BITUME O CLS SPAZZATO	Larg m 3 Lung m 1+2 ZEBRATURE 2X7	
f 184 - REALIZZAZIONE RAMPA ABBASSAMENTO	750	CORDOLI CLS +PAVIMENTAZIONE IN BITUME O CLS SPAZZATO	Larg m 3 Lung m 1+2	
f 188-189 - REALIZZAZIONE PORZIONE DI MARCIAPIEDE O BANCHINA PROTETTA	1500	CORDOLI IN CLS_TAPPETO IN BITUME	Larg m 1,5 Lung m 10	in alternativa banchina con pavimentazione in bitume e parapetonali
f 191-192 - REALIZZAZIONE RAMPA ABBASSAMENTO+ ZEBRATURE	900	CORDOLI CLS +PAVIMENTAZIONE IN BITUME O CLS SPAZZATO	Larg m 3 Lung m 1+2 ZEBRATURE 2X7	
f 193 - REALIZZAZIONE RAMPA ABBASSAMENTO	750	CORDOLI CLS +PAVIMENTAZIONE IN BITUME O CLS SPAZZATO	Larg m 3 Lung m 1+2	
f 194 – REALIZZAZIONE RAMPA ABBASSAMENTO_TIPO R2	1000	CORDOLI CLS +PAVIMENTAZIONE IN BITUME O CLS SPAZZATO	mq 6	
f 197-198-200 - INTERVENTO DI MANUTENZIONE	6900	TAPPETO IN BITUME	Larg m 2,5 Lung m 110	
f 200b - REALIZZAZIONE RAMPA ABBASSAMENTO-TIPO R1+ZEBRATURE	900	CORDOLI CLS +PAVIMENTAZIONE IN BITUME O CLS SPAZZATO	Larg m 2 Lung m 1+2 ZEBRATURE 2X7	
f 201 - REALIZZAZIONE RAMPA ABBASSAMENTO-TIPO R1+ZEBRATURE	750	CORDOLI CLS +PAVIMENTAZIONE IN BITUME O CLS SPAZZATO	Larg m 2 Lung m 1+2	
f 202 - PAVIMENTAZIONE DA SOSTITUIRE	5250	TAPPETO IN BITUME	Larg m 2 Lung m 105	
f 205 - SPOSTAMENTO ATTRAVERSAMENTO PEDONALE E REALIZZAZIONE PERCORSO RIALZATO	costo in f171			SPOSTAMENTO DI CIRCA m 25 VERSO VIA DEL MUTILATO
f 212 - REALIZZAZIONE PORZIONE DI MARCIAPIEDE O BANCHINA PROTETTA + ZEBRATURE	1650	CORDOLI IN CLS_TAPPETO IN BITUME	Larg m 1,5 Lung m 10	in alternativa banchina con pavimentazione in bitume e parapetonali
f 213 -REALIZZAZIONE PORZIONE DI MARCIAPIEDE O BANCHINA PROTETTA	1500	CORDOLI IN CLS_TAPPETO IN BITUME	Larg m 1,5 Lung m 10	in alternativa banchina con pavimentazione in bitume e parapetonali
f 215 – PAVIMENTERE PORZIONE DI AIOLA	costo in f212			
f 216 - PAVIMENTAZIONE DA SOSTITUIRE	1500	TAPPETO IN BITUME	Larg m 1,5 Lung m 40	
f 218 - REALIZZAZIONE ABBASSAMENTO_TIPO R3	1500	CORDOLI CLS +PAVIMENTAZIONE IN BITUME O CLS SPAZZATO	Larg m 2 Lung m 2+2+2	
f 220 - REALIZZAZIONE RAMPA ABBASSAMENTO	1000	CORDOLI CLS +PAVIMENTAZIONE IN BITUME O CLS SPAZZATO	mq 6	
f 222 - REALIZZAZIONE RAMPA ABBASSAMENTO_TIPO R1+ZEBRATURE	900	CORDOLI CLS +PAVIMENTAZIONE IN BITUME O CLS SPAZZATO	Larg m 2 Lung m 1+2 ZEBRATURE 2X7	incrocio con Via Pomara
f 226 - PAVIMENTAZIONE DA SOSTITUIRE	2800	TAPPETO IN BITUME	Larg m 2,2 Lung m 50	
f 227 - REALIZZAZIONE RAMPA ABBASSAMENTO_TIPO R1+ZEBRATURE	900	CORDOLI CLS +PAVIMENTAZIONE IN BITUME O CLS SPAZZATO	Larg m 2 Lung m 1+2 ZEBRATURE 2X7	

f 228 - REALIZZAZIONE RAMPA ABBASSAMENTO_TIPO R1	750	CORDOLI CLS +PAVIMENTAZIONE IN BITUME O CLS SPAZZATO	Larg m 2 Lung m 1+2	
f 230 - PAVIMENTAZIONE DA SOSTITUIRE	2800	TAPPETO IN BITUME	Larg m 2,2 Lung m 50	
f 235 - REALIZZAZIONE RAMPA ABBASSAMENTO_TIPO R1+ZEBRATURE	900	CORDOLI CLS +PAVIMENTAZIONE IN BITUME O CLS SPAZZATO	Larg m 2 Lung m 1+2 ZEBRATURE 2X7	
f 236 - REALIZZAZIONE RAMPA ABBASSAMENTO_TIPO R1	750	CORDOLI CLS +PAVIMENTAZIONE IN BITUME O CLS SPAZZATO	Larg m 2 Lung m 1+2	
f 238 - REALIZZAZIONE RAMPA ABBASSAMENTO_TIPO R1	750	CORDOLI CLS +PAVIMENTAZIONE IN BITUME O CLS SPAZZATO	Larg m 2 Lung m 1+2	
f 239 - REALIZZAZIONE RAMPA ABBASSAMENTO_TIPO R1+ZEBRATURE	900	CORDOLI CLS +PAVIMENTAZIONE IN BITUME O CLS SPAZZATO	Larg m 2 Lung m 1+2 ZEBRATURE 2X7	
f 240 - REALIZZAZIONE RAMPA ABBASSAMENTO_TIPO R1	750	CORDOLI CLS +PAVIMENTAZIONE IN BITUME O CLS SPAZZATO	Larg m 2 Lung m 1+2	
f 241- REALIZZAZIONE RAMPA ABBASSAMENTO_TIPO R3	1500	CORDOLI CLS +PAVIMENTAZIONE IN BITUME O CLS SPAZZATO	Larg m 2 Lung m 2+2+2	
f 243- REALIZZAZIONE RAMPA ABBASSAMENTO E PAVIMENTAZIONE PORZIONE DI AIOLA	1500	PAVIMENTAZIONE IN TAPPETO DI BITUME	12 mq totali	DEMOLIZIONE PORZIONE DI AIOLA E PAVIMENTAZIONE TAV.7_DETTagLIO 1
f 244 - REALIZZAZIONE RAMPA ABBASSAMENTO__TIPO R1	750	CORDOLI CLS +PAVIMENTAZIONE IN BITUME O CLS SPAZZATO	Larg m 2 Lung m 1+2	TAV.7_DETTagLIO 1
f 246 - REALIZZAZIONE RAMPA ABBASSAMENTO	750	CORDOLI CLS +PAVIMENTAZIONE IN BITUME O CLS SPAZZATO	Larg m 2 Lung m 1+2	
f 250 – NUOVO INCROCIO RIALZATO	costo in f127			
f 250b - NUOVO INCROCIO RIALZATO				
f 252 - NUOVO INCROCIO RIALZATO				
f 255 - NUOVO INCROCIO RIALZATO				
f 256-257-259- NUOVO INCROCIO RIALZATO				
f 261- REALIZZAZIONE RAMPA ABBASSAMENTO_RETTIFICA QUOTA STOP Via TOTI	750	TAPPETO IN BITUME	mq 30 totali	RIASFALTATURA FASCIA STOP AUMENTANDO LA PENDENZA
f 262 - REALIZZAZIONE RAMPA ABBASSAMENTO_TIPO R1+ ZEBRATURE	900	CORDOLI CLS +PAVIMENTAZIONE IN BITUME O CLS SPAZZATO	Larg m 2 Lung m 1+2 ZEBRATURE 2X7	
f 264 - REALIZZAZIONE RAMPA ABBASSAMENTO_TIPO R1+ ZEBRATURE	900	CORDOLI CLS +PAVIMENTAZIONE IN BITUME O CLS SPAZZATO	Larg m 2 Lung m 1+2 ZEBRATURE 2X7	
f 265 - REALIZZAZIONE RAMPA ABBASSAMENTO	costo in f270			
f 270 – 271 – ALLARGAMENTO MARCIAPIEDE TRA VIA TOTI E VIA CASELLA	11000	NUOVO MARCIAPIEDE TIPO BOVOLONE	Larg m 1,5 Lung m 60 ZEBRATURE 3X9	tra Via Toti e Via Casella
f 274 -275– REALIZZAZIONE NUOVO TRATTO DI MARCIAPIEDE + ZEBRATURE	9300	NUOVO MARCIAPIEDE TIPO BOVOLONE	Larg m 1,5 Lung m 50 ZEBRATURE 3X9	
f 279a – REALIZZAZIONE RAMPA ABBASSAMENTO_TIPO R1	750	CORDOLI CLS +PAVIMENTAZIONE IN BITUME O CLS SPAZZATO	Larg m 1,5 Lung m 1+2	Centro Formazione Professionale Don Calabria
f 280a – REALIZZAZIONE RAMPA ABBASSAMENTO_TIPO R1	750	CORDOLI CLS +PAVIMENTAZIONE IN BITUME O CLS SPAZZATO	Larg m 1,5 Lung m 1+2	Centro Formazione Professionale Don Calabria
f 281a – INDIVIDUAZIONE NUOVO POSTO AUTO PER DISABILI	150	SEGNALETICA ORIZZONTALE E TABELLA		
<b>TOTALE COSTO INTERVENTI</b>	<b>€ 150 600,00</b>		<b>+ IVA</b>	



PEBA\_TAV.8\_DOCUMENTAZIONE FOTOGRAFICA (il valore numerico della foto corrisponde con l'intervento proposto)



img110.jpg



img111.jpg



img112.jpg



img573.jpg



img578.jpg



img595b.jpg



img596.jpg



img599.jpg





img600.jpg



img602.jpg



img606.jpg



img607.jpg



img608.jpg



img616.jpg



PEBA_ELENCO INTERVENTI TAV.8				
descrizione intervento	costo	materiale	dimensioni	note
f 573 - PAVIMENTAZIONE DA SOSTITUIRE/RISTRUTTURARE - TRATTO	16500	TAPPETO IN BITUME	Larg m 2,5 Lung m 260	TUTTO IL LATO OVEST
f 578 - PAVIMENTAZIONE DA SOSTITUIRE/RISTRUTTURARE - TRATTO	costo in f573			
f 595b – REALIZZAZIONE NUOVO TRATTO DI MARCIAPIEDE	30000	NUOVO MARCIAPIEDE TIPO BOVOLONE	Larg m 1,5 Lung m 160	
f 596 - REALIZZAZIONE RAMPA/ABBASSAMENTO	750	CORDOLI CLS +PAVIMENTAZIONE IN BITUME O CLS SPAZZATO	Larg m 1,5 Lung m 1+2	
f 599 - REALIZZAZIONE RAMPA/ABBASSAMENTO+ ZEBRATURE	900	CORDOLI CLS +PAVIMENTAZIONE IN BITUME O CLS SPAZZATO	Larg m 1,5 Lung m 1+2	
f 600 - REALIZZAZIONE RAMPA/ABBASSAMENTO	750	CORDOLI CLS +PAVIMENTAZIONE IN BITUME O CLS SPAZZATO	Larg m 1,5 Lung m 1+2	
f 602 - PAVIMENTAZIONE DA SOSTITUIRE/RISTRUTTURARE - TRATTO	17000	TAPPETO IN BITUME	Larg m 2,5 Lung m 265	TUTTO IL LATO EST
f 606 - REALIZZAZIONE RAMPA/ABBASSAMENTO+ ZEBRATURE	900	CORDOLI CLS +PAVIMENTAZIONE IN BITUME O CLS SPAZZATO	Larg m 1,5 Lung m 1+2	
f 607 - REALIZZAZIONE RAMPA/ABBASSAMENTO	750	CORDOLI CLS +PAVIMENTAZIONE IN BITUME O CLS SPAZZATO	Larg m 1,5 Lung m 1+2	
f 608 - PAVIMENTAZIONE DA SOSTITUIRE/RISTRUTTURARE - TRATTO	costo in f573			
f 110 – REALIZZAZIONE RAMPA-ABBASSAMENTO - TIPO R2	1000	CORDOLI CLS + CLS LISCIATO + LASTRE MARMO	6 mq	
f 111 - REALIZZAZIONE RAMPA/ABBASSAMENTO	4800	RAMPE IN TAPPETO BITUMINOSO; ATTRAVERSAMENTO IN CLS STAMPATO	90 mq totali	
f 112 - REALIZZAZIONE RAMPA/ABBASSAMENTO	costo in f111			
f 616 - PAVIMENTAZIONE DA SOSTITUIRE/RISTRUTTURARE	costo in f573			
<b>TOTALE COSTO INTERVENTI</b>	<b>€ 73 350,00</b>	<b>+ IVA</b>		

QUADRO GENERALE IN AMBITO URBANO			
TAV	Descrizione	Stima Totale	note
1	VIA MADONNA - VIA ROMA - VIALE DEL SILENZIO	€ 49 375,00	
2	PIAZZA VITTORIO EMANUELE - VIA GARIBALDI-VIA SAN PIERIN-VIA BELLEVERE	€ 59 075,00	
3	ZONA OSPEDALE E PIAZZA POZZA	€ 162 060,00	
4	ZONA MUNICIPIO_PIAZZA SCIPIONI_VIA CROSARE	€ 153 750,00	
5	VIA CALTRANE	€ 55 350,00	
6	VIA CANTON	€ 51 600,00	
7	VIA BALDONI	€ 150 600,00	
8	VIA ORMANETO	€ 73 350,00	
<b>TOTALE COMPLESSIVO INTERVENTI</b>		<b>€ 755 160,00</b>	

importi al netto di I.V.A.