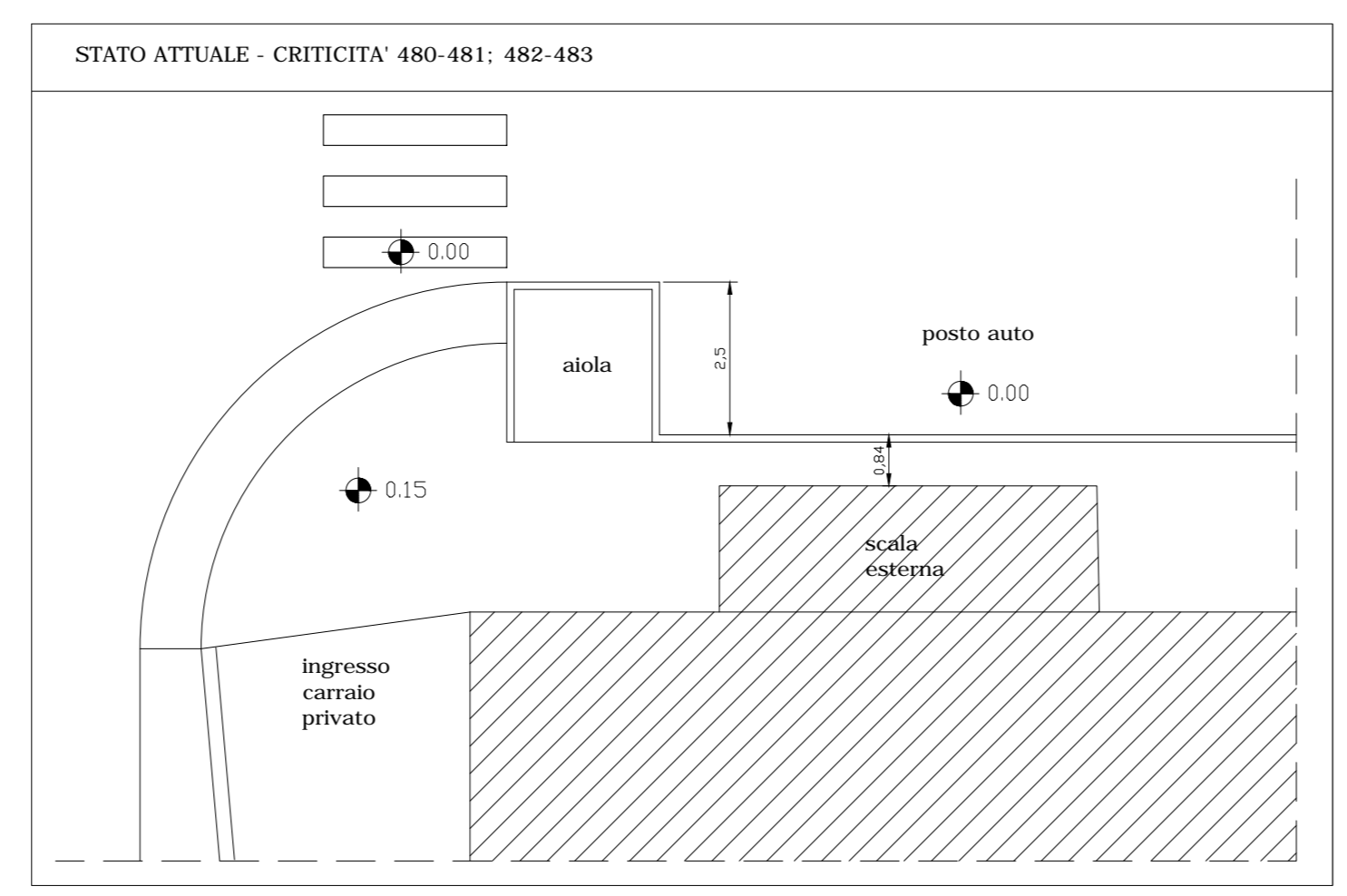


ELENCO CRITICITA' - codice immagine - descrizione problematica

- F 429 - SCALINO ALLA FINE/INIZIO DELL'ATTRAVERSAMENTO PEDONALE CON VIALE DEL SILENZIO
- F 430 - IMPIANTO SEMAFORICO SENZA CICALINO PER NON VEDENTI
- F 431 - OSTACOLO - PALO LAMPIONE SUL MARCIAPIEDE RIDUCE LA LUCE UTILE DI PASSAGGIO
- F 431b - OSTACOLO - COLONNA IMPIANTI SUL MARCIAPIEDE RIDUCE LA LUCE UTILE DI PASSAGGIO
- F 436-437 - SCALINO ALLA FINE DELL'ATTRAVERSAMENTO PEDONALE CON VIALE DEL SILENZIO
- F 443 - PAVIMENTAZIONE IN CUBETTI DI PORFIDO SFONDATA
- F 451 - ATTRAVERSAMENTO PEDONALE CHE COME ABBASSAMENTO UTILIZZA UNA RAMPA DI UN ACCESSO CARRAIO
- F 454-455 - INCROCIO SENZA ATTRAVERSAMENTO PEDONALE
- F 463 - INCROCIO SENZA ATTRAVERSAMENTO PEDONALE
- F 476-477 - MANCA ATTRAVERSAMENTO PEDONALE ALL'INCROCIO CON VIA FALLACI
- F 480-481 - ATTRAVERSAMENTO PEDONALE SU UNA RAMPA DI UN ACCESSO CARRAIO, TROPPIA PENDENZA
- F 482-483 - TRATTO DI MARCIAPIEDE CON LARGHEZZA DI CIRCA cm 80
- F 487 - IL MARCIAPIEDE HA UNA FORTE PENDENZA TRASVERSALE PER LA PRESENZA DI UN ABBASSAMENTO PER PASSO CARRAIO
- F 490-491 - MANCA SEGNALETICA PER ATTRAVERSAMENTO CON VIA PONTE NUOVO
- F 492 - SCALINO - ALLA FINE/INIZIO DELL'ATTRAVERSAMENTO PEDONALE
- F 495 - INCROCIO SENZA ATTRAVERSAMENTO PEDONALE
- F 497 - POSTO AUTO DISABILI, PARALLELO AL SENSO DI MARCIA, LUNGHEZZA INSUFFICIENTE
- F 499 - IL MARCIAPIEDE HA UNA FORTE PENDENZA TRASVERSALE PER LA PRESENZA DI UN ABBASSAMENTO PER PASSO CARRAIO
- F 500 - SCALINO ACCESSO PRIVATO
- F 501 - IL MARCIAPIEDE HA UNA FORTE PENDENZA TRASVERSALE PER LA PRESENZA DI UN ABBASSAMENTO PER PASSO CARRAIO
- F 502 - IL MARCIAPIEDE HA UNA FORTE PENDENZA TRASVERSALE PER LA PRESENZA DI UN ABBASSAMENTO PER PASSO CARRAIO
- F 503-505 - OSTACOLO - PALO LAMPIONE - RESTRINGIMENTO LUCE UTILE A cm 75
- F 508 - PUNTO CON RESTRINGIMENTO LUCE UTILE A cm 80 PER LA PRESENZA DI DISTRIBUTORE SIGARETTE
- F 512-515 - MANCA ATTRAVERSAMENTO PEDONALE ALL'INCROCIO CON VIA MAZZINI
- F 523-526 - NON C'E' MARCIAPIEDE, MA BANCHINA CON PRESENZA DI SCALINI
- F 531 - IL MARCIAPIEDE TERMINA/INIZIA CON SENZA ABBASSAMENTO
- F 537-538 - PAVIMENTAZIONE SCONNESSA ED IRREGOLARE
- F 542-543-544 - INCROCIO CON ATTRAVERSAMENTI PEDONALI SENZA IDONEI ABBASSAMENTI
- F 546 - OSTACOLO - CEPPO STRADALE LIMITA LUCE PASSAGGIO MARCIAPIEDE
- F 546b - IMPIANTO SEMAFORICO SENZA CICALINO PER NON VEDENTI
- F 362 - PAVIMENTAZIONE DAVANTI AD ACCESSO CARRAIO SCONNESSA DA MANUTENTARE
- F 363 - INCROCIO CON VIA MARCONI - ATTRAVERSAMENTO PEDONALE INIZIA/FINISCE SUL CORDOLO SENZA ABBASSAMENTO
- F 364 - INCROCIO CON VIA MARCONI - ATTRAVERSAMENTO PEDONALE INIZIA/FINISCE SUL CORDOLO SENZA ABBASSAMENTO
- F 378-379-380 - ATTRAVERSAMENTO PEDONALE SU VIA MADONNA SENZA MARCIAPIEDE O PROTEZIONE
- F 381 - INIZIO PERCORSO CICLO-PEDONALE SENZA SEGNALETICA DI COLLEGAMENTO

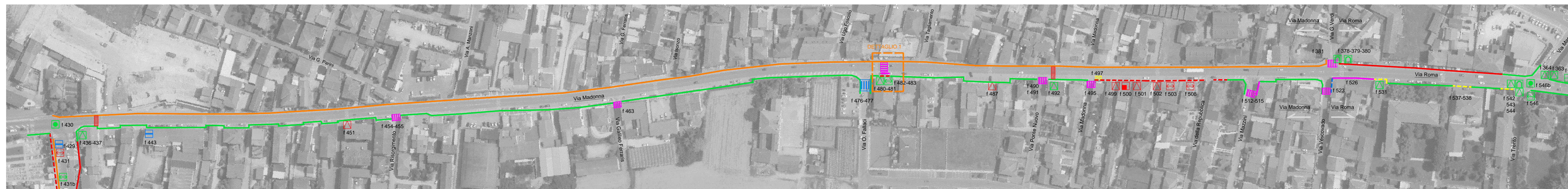
DETTAGLIO 1



PLANIMETRIA D'INDAGINE E RILIEVO CRITICITA'

Legenda

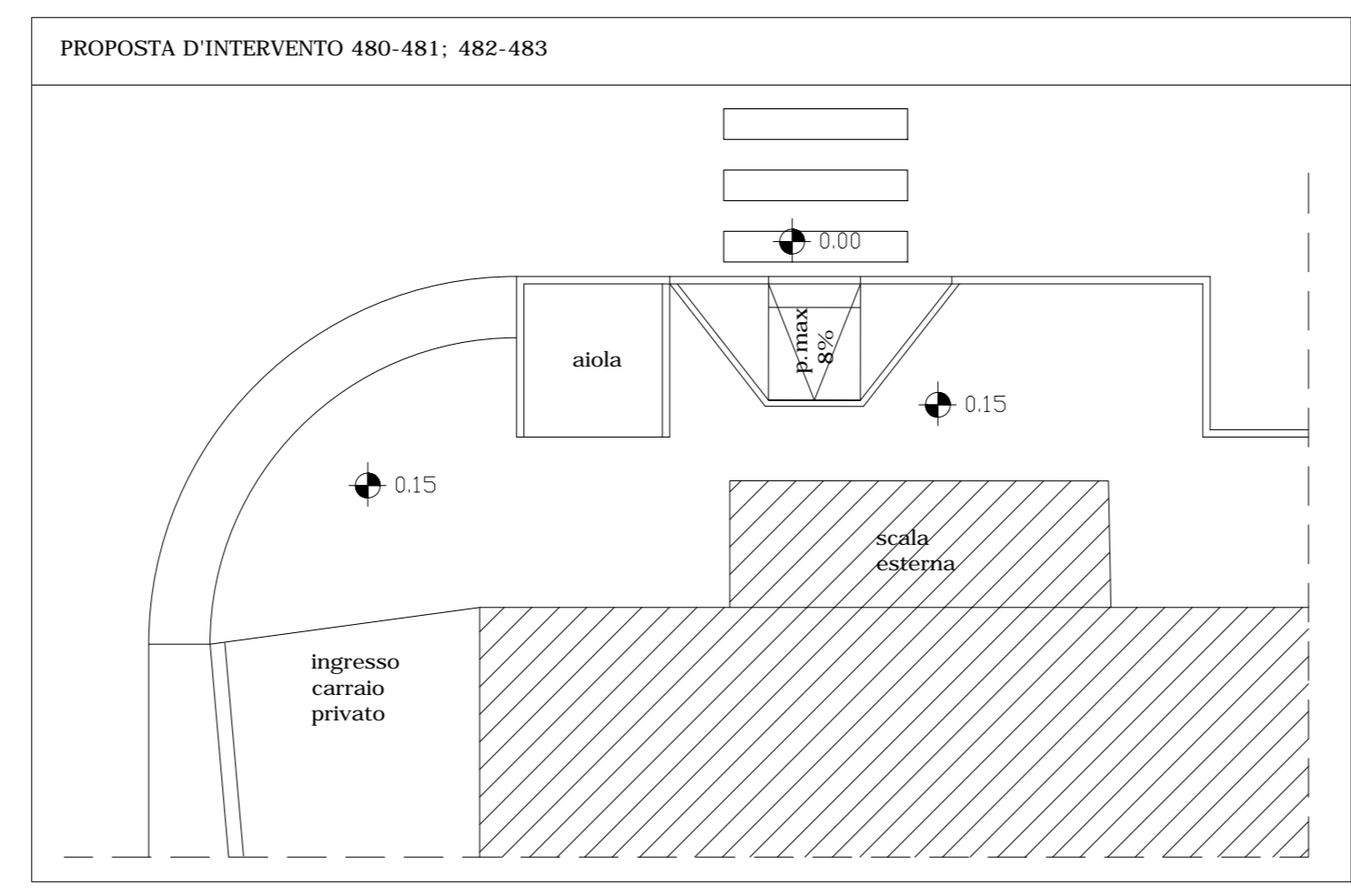
- MARCIAPIEDE FRUIBILE - TRATTO
- PERCORSO CICLO-PEDONALE
- PAVIMENTAZIONE SCONNESSA E DEGRADATA
- ASSENZA DI MARCIAPIEDE E BANCHINA
- TRATTO MARCIAPIEDE NON FRUIBILE
- RAMPA/ABBASSAMENTO NON ACCESSIBILE
- DISLIVELLO/GRADINO > cm 2
- OSTACOLO - RIDUZIONE LUCE PASSAGGIO
- PAVIMENTAZIONE SDRUCIOLEVOLE / SCONNESSA O ASSENTE
- SEMAFORO CON ASSENZA DI CICALINO PER NON VEDENTI



ELENCO INTERVENTI - codice immagine - descrizione intervento

- F 429 - ELIMINARE AVVALLAMENTO PAVIMENTAZIONE IN PROSSIMITA' DELL'ATTRAVERSAMENTO PEDONALE
- F 430 - INSERIRE CICALINO PER NON VEDENTI SULL'IMPIANTO SEMAFORICO (N°6)
- F 431 - ALLARGAMENTO MARCIAPIEDE ESISTENTE
- F 431b - SPOSTAMENTO COLONNA IMPIANTI
- F 436-437 - REALIZZAZIONE RAMPA/ABBASSAMENTO
- F 443 - RIPRISTINO PAVIMENTAZIONE IN CUBETTI DI PORFIDO
- F 451 - RAMPA NON MODIFICABILE - VALUTARE SE ELIMINARE ATTRAVERSAMENTO PEDONALE
- F 454-455 - NUOVO ATTRAVERSAMENTO PEDONALE QUOTA STRADA
- F 463 - NUOVO ATTRAVERSAMENTO PEDONALE QUOTA STRADA - LARGHEZZA STRISCE RIDOTTA PER POCO SPAZIO TRA STRISCIA DI ARRESTO STOP E RAMPE
- F 476-477 - REALIZZAZIONE ATTRAVERSAMENTO PEDONALE RIALZATO
- F 480-481 - SPOSTAMENTO ATTRAVERSAMENTO PEDONALE VERSO SUD, DOVE VERRA' REALIZZATO UN ABBASSAMENTO ADEGUATO
- F 482-483 - PAVIMENTAZIONE DI DUE POSTI AUTO (PARCHeggi)
- F 487 - RAMPA NON MODIFICABILE - VALUTARE SE ELIMINARE ATTRAVERSAMENTO PEDONALE
- F 490-491 - NUOVO ATTRAVERSAMENTO PEDONALE QUOTA STRADA
- F 492 - REALIZZAZIONE RAMPA/ABBASSAMENTO (TIPO R4)
- F 495 - NUOVO ATTRAVERSAMENTO PEDONALE QUOTA STRADA
- F 497 - POSTO AUTO - VARIARE LUNGHEZZA POSTO AUTO - MINIMO m 6,00
- F 499 - TRATTO MARCIAPIEDE NON FRUIBILE - PERCORSO LATO OPPOSTO
- F 500 - TRATTO MARCIAPIEDE NON FRUIBILE - PERCORSO LATO OPPOSTO
- F 501 - TRATTO MARCIAPIEDE NON FRUIBILE - PERCORSO LATO OPPOSTO
- F 502 - TRATTO MARCIAPIEDE NON FRUIBILE - PERCORSO LATO OPPOSTO
- F 503-505 - TRATTO MARCIAPIEDE NON FRUIBILE - PERCORSO LATO OPPOSTO
- F 508 - TRATTO MARCIAPIEDE NON FRUIBILE - PERCORSO LATO OPPOSTO
- F 512-515 - NUOVO TRATTO DI MARCIAPIEDE SU VIA MAZZINI LATO SUD - REALIZZAZIONE ATTRAVERSAMENTO PEDONALE
- F 523 - REALIZZAZIONE TRATTO DI BANCHINA PROTETTA - REALIZZAZIONE ATTRAVERSAMENTO PEDONALE SU VIA VESCOVADO
- F 526 - NUOVO TRATTO DI MARCIAPIEDE
- F 531 - REALIZZAZIONE RAMPA/ABBASSAMENTO (TIPO R1)
- F 537-538 - PAVIMENTAZIONE DA SOSTITUIRE
- F 542-543-544 - ABBASSARE TUTTO L'ANGOLO DI MARCIAPIEDE E INSERIRE UN DISSUASORE TRA I DUE ATTRAVERSAMENTI PEDONALI
- F 546 - SPOSTARE CEPPO STRADALE
- F 546b - INSERIRE CICALINO PER NON VEDENTI SULL'IMPIANTO SEMAFORICO (N°6)
- F 362 - PAVIMENTAZIONE DA SOSTITUIRE
- F 363 - 364 - ABBASSARE TUTTO L'ANGOLO DI MARCIAPIEDE IN CORRESPONDENZA DELL'INCROCIO
- F 378-379-380 - POSA DI DISSUASORI AI LATI DELL'ATTRAVERSAMENTO PEDONALE LATO NORD
- F 381 - NUOVO ATTRAVERSAMENTO PEDONALE QUOTA STRADA DI COLLEGAMENTO CON PERCORSO CICLO-PEDONALE

DETTAGLIO 1



PLANIMETRIA INTERVENTI

Legenda

- MARCIAPIEDE IN PROGETTO
- ALLARGAMENTO MARCIAPIEDE IN PROGETTO
- POSA DISSUASORI PER PROTEZIONE PERCORSO
- PAVIMENTAZIONE DA SOSTITUIRE/MANUTENTARE - TRATTO
- MARCIAPIEDE FRUIBILE - TRATTO
- TRATTO SENZA MARCIAPIEDE MA CON BANCHINA FRUIBILE
- ASSENZA DI MARCIAPIEDE E BANCHINA
- REALIZZAZIONE RAMPA/ABBASSAMENTO
- OSTACOLO - RIMOVERE O RAGGIORARE
- POSA DISSUASORE DI PROTEZIONE
- PAVIMENTAZIONE DA SOSTITUIRE
- NUOVA SEGNALETICA ORIZZONTALE ATTRAVERSAMENTO
- NUOVO ATTRAVERSAMENTO PEDONALE QUOTA STRADA
- NUOVO ATTRAVERSAMENTO PEDONALE RIALZATO
- CICALINO PER SEMAFORO NON VEDENTI