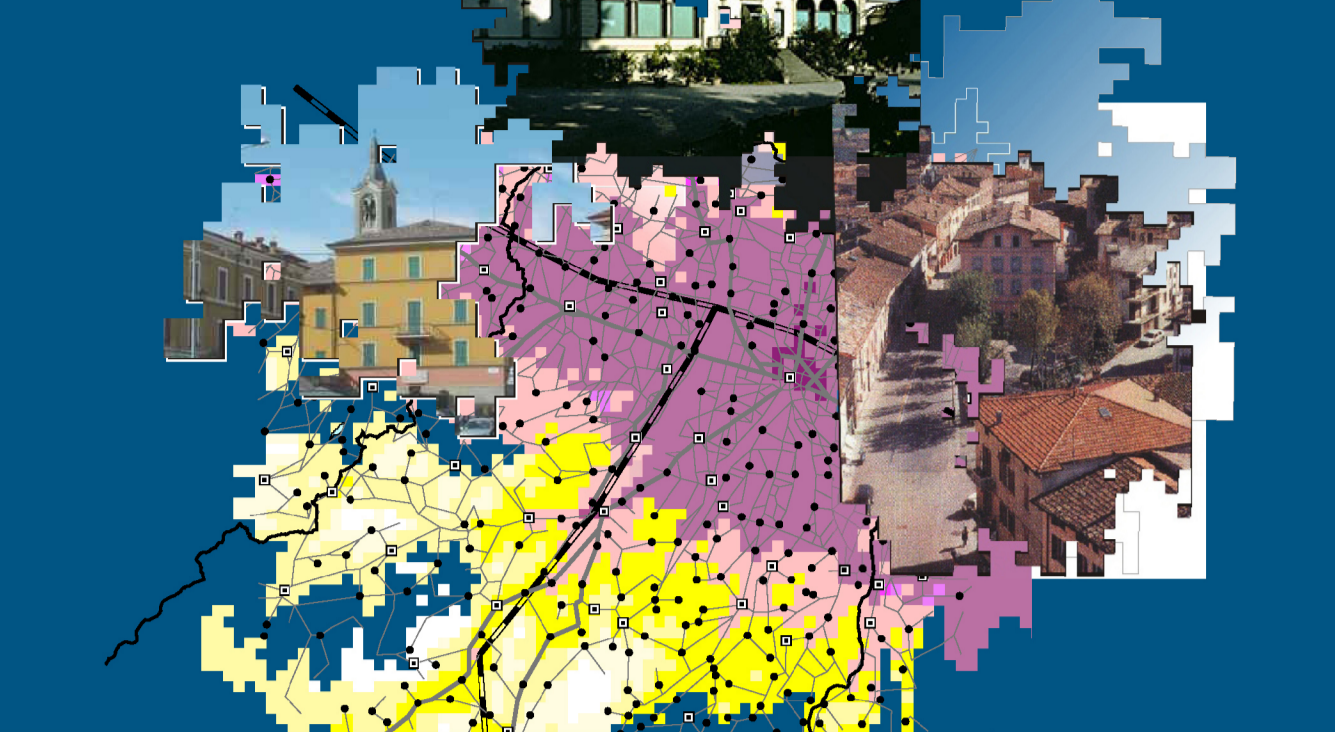




**PSC** PIANO STRUTTURALE COMUNALE  
ai sensi della L.R. 20/2000

- PSC Adozione C.C. n.54 del 3.10.2009 - Approvazione C.C. n.32 del 31.03.2011  
- VARIANTE specifica al PSC "Croce Azzurra" Adozione C.C. n.58 del 26.07.2012 - Approvazione C.C. n.77 del 6.11.2012  
- VARIANTE specifica al PSC "Ambro Pignatelli" Adozione C.C. n.87 del 1.12.2014  
- VARIANTE specifica al PSC "2019" Adozione C.C. n. del .....2019



Carta Unica del Territorio - Tavola dei Vincoli 4  
FASCE DI RISPETTO E DI TUTELA

scala  
1:10.000

Teorici incaricati della Variante 2019:

Arch. Gianfranco Paglietti  
Arch. Luca Paglietti



Sindaco  
Gineto Mari

Direttore Generale  
Caterina Amorini

Assessore all'urbanistica  
Laura Monica

Responsabile UT  
Fabio Garlassi

**PSC** Titolo VII - Sistema dei vincoli e delle tutele  
CAPO IV - Fasce di rispetto e di tutela

**LEGENDA**

Classificazione della rete viaria

- Strade extraurbane principali esistenti (tipo B)
- - - Strade extraurbane principali di progetto (tipo B)
- Strade extraurbane secondarie esistenti (tipo C)
- - - Strade extraurbane secondarie di progetto (tipo C)
- Strade urbane interquartiere esistenti (tipo E1)
- - - Strade urbane interquartiere di progetto (tipo E1)
- Strade urbane di quartiere esistenti (tipo E2)
- Strade urbane locali esistenti (tipo F)
- Strade extraurbane locali esistenti (tipo F)
- - - Strade extraurbane locali di progetto (tipo F)
- Strade extraurbane vicinali esistenti (tipo F)

Corridoi di salvaguardia infrastrutturale (Art.10.33)

- ▨ L=100m (strade extraurbane tipo B)
- ▨ L=60 - 40 m (strade extraurbane tipo C - strade urbane tipo E1 e strade extraurbane tipo F)

Distanze minime a protezione del nastro stradale (Art.10.34)

- Fascia di rispetto = 20m (strade tipo F)
- Fascia di rispetto = 30m (strade tipo C)
- Fascia di rispetto = 40m (strade tipo B)

Centri abitati  
— limite di centro abitato

- Aree cimiteriali
  - ▨ Ambiti di rispetto cimiteriale (Art.10.32)
  - Area di pertinenza dell'impianto di depurazione
  - ▨ Ambito di rispetto dell'impianto di depurazione (Art.10.38)
  - Stazione ecologica attrezzata
- Fasce di rispetto ai metanodotti (Art.10.35)
- ▨ Fascia di rispetto alla condotta principale di metano
- Fasce di rispetto agli elettrodotti (Art.10.36)
- ▨ Fascia di rispetto alla linea elettrica ad alta tensione (obiettivo di qualità 0.2 microtesla)
  - ▨ Fascia di rispetto alla linea elettrica ad alta tensione (obiettivo di qualità 0.5 microtesla)
  - ▨ Fascia di rispetto alla linea elettrica a media tensione (obiettivo di qualità 0.2 microtesla)
- Linea elettrica aerea ad alta tensione
  - Linea elettrica aerea a media tensione
  - Linea elettrica interrata a media tensione

- Pozzi per la captazione di acque destinate al consumo umano
- Rispetto ai punti di captazione di acque destinate al consumo umano (Art.10.37)
- ▨ Fascia di rispetto ristretta
  - ▨ Fascia di rispetto allargata
- Impianti fissi per l'emittenza radio e televisiva e per la telefonia mobile (Art.10.39)
- Antenne per l'emittenza radio e televisiva
  - Antenne per la telefonia mobile
- Confine Comunale
  - ▨ Territorio urbanizzato
  - ▨ Territorio urbanizzabile
  - Ambiti specializzati per attività produttive esistenti
  - ▨ Ambiti specializzati per attività produttive di sviluppo
  - ▨ Ambiti di riqualificazione in territorio rurale
  - Nuclei rurali di antico insediamento

