

# PROPOSTA DI ACCORDO OPERATIVO

(ai sensi art. 38 L.R. 24/2017)

## TAVOLA 11

Limiti e parametri di progetto

SCALA 1 : 500

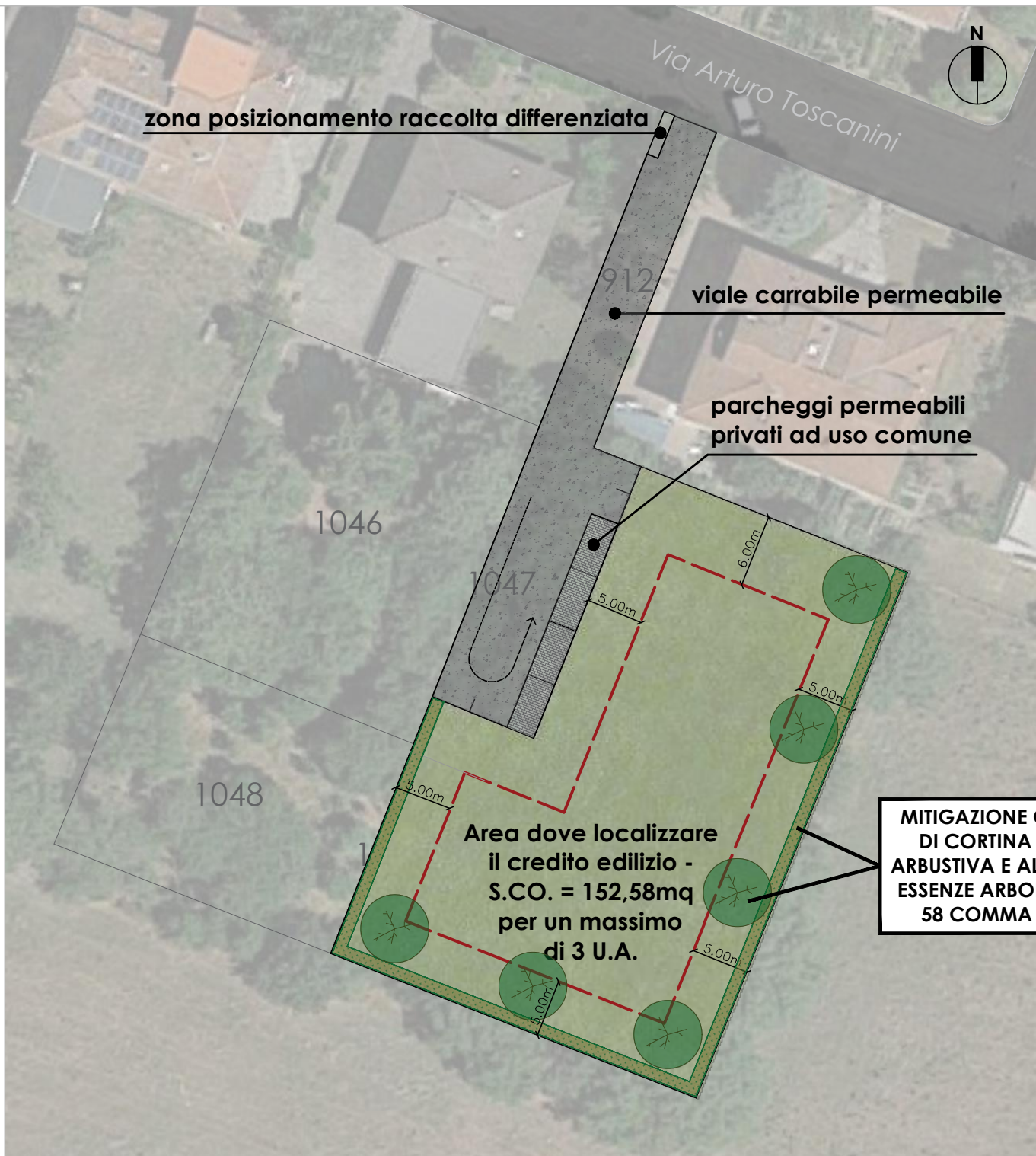
GEOM. MANUEL CIVA  
studiociva@gmail.com

Corcagnano, via Terza Julia  
n° 26  
43124 Parma  
cell.: 328-8535149

MAGGIO.2025



Limiti di progetto nei quali trasferire il  
credito edilizio - S.CO. - secondo  
normativa di attuazione



### Lotto

(U.A. massime da realizzare 3)

S.F. = 1.446,79 mq

Indice edificazione = 0,28 mq/mq

S.C. = 405,10 mq

S.U. = 240,00 mq

S.CO. concessa = 152,58 mq

Hmax come da DTU = 9,50 m  
Con limite di 2 piani abitabili

VL = 0,50 ml/ml

Parcheggi pertinenziali:  
1 posto auto ogni 50 mq di S.U. o  
frazione di cui 1 coperto per U.A.

Dotazioni territoriali minime:  
 $P_1 + U_2 = 70 \text{ mq} / 100 \text{ mq di S.C.}$   
Di cui  $P_1$  almeno  $20 \text{ mq} / 100 \text{ mq di S.C.}$

$P_1 + U_2 = 283,50 \text{ mq}$   
 $P_1 \text{ min.} = 81,00 \text{ mq}$

### DA MONETIZZARE

S. Permeabile <sub>MIN</sub> = 40% SF

MITIGAZIONE CON MESSA A DIMORA  
DI CORTINA COMPOSTA DA SIEPE  
ARBUSTIVA E ALBERATURE SCELTE TRA LE  
ESSENZE ARBOREE ELENCAE NELL'ART.  
58 COMMA 6 DELLE NTA DEL PUG