



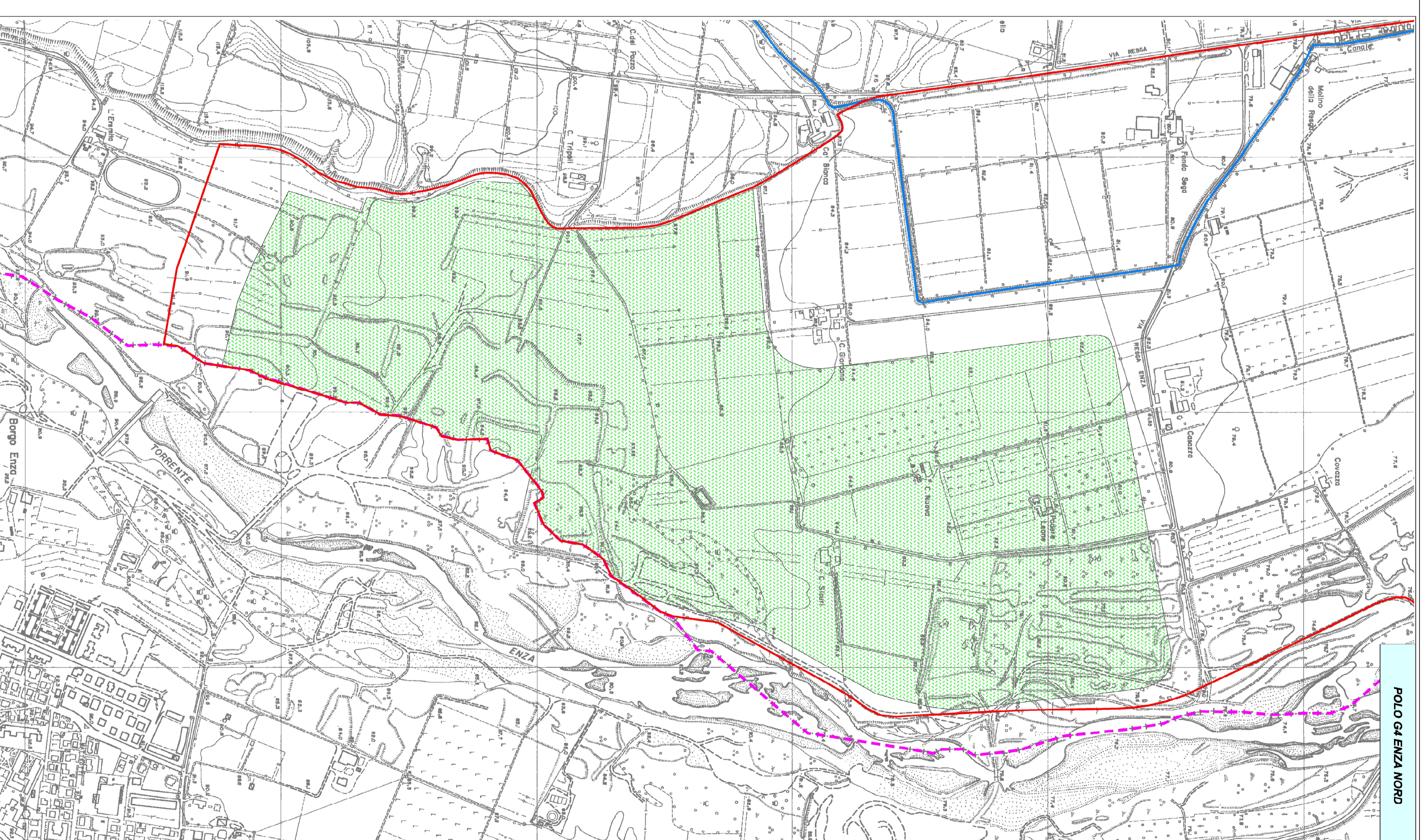
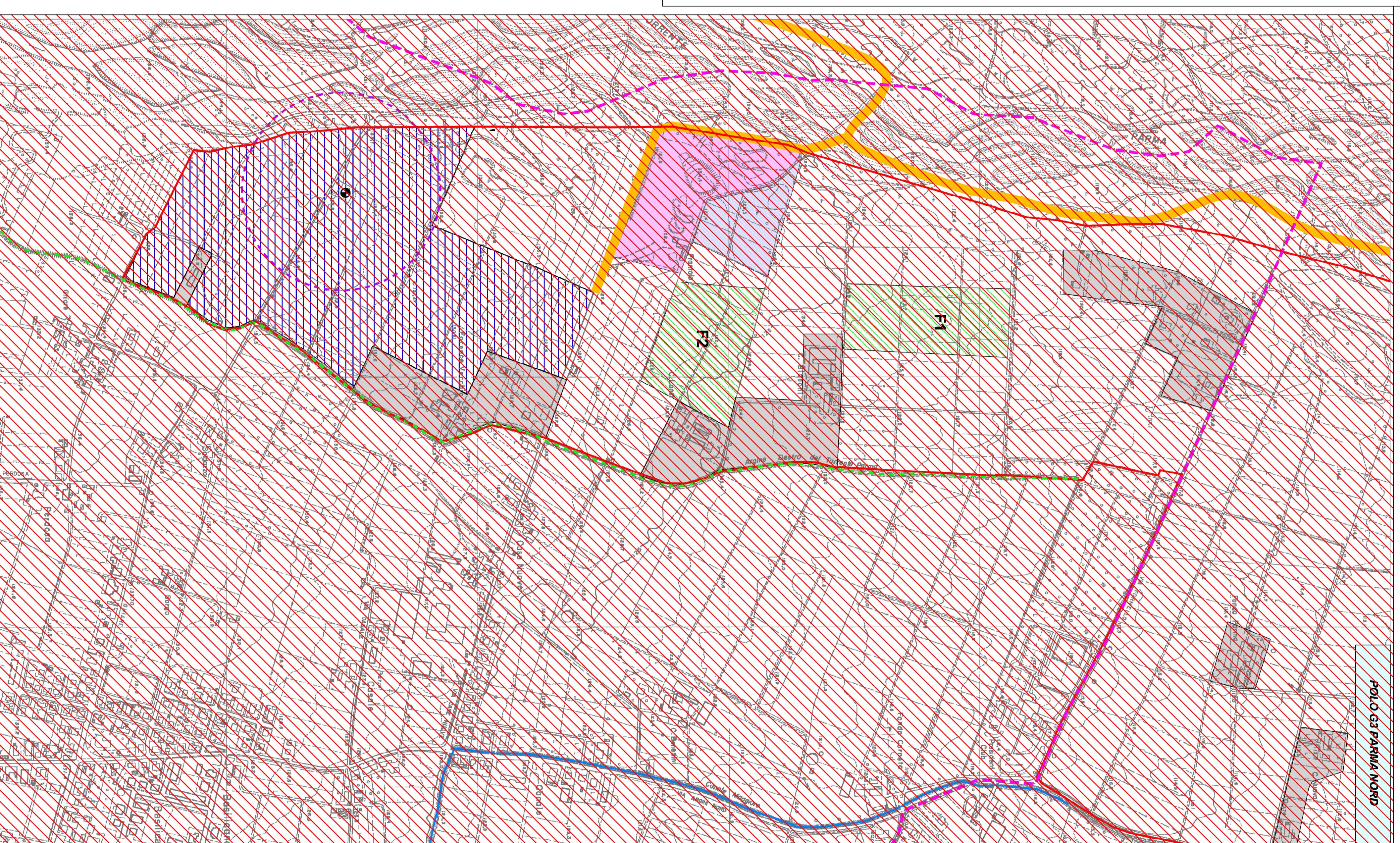
**COMUNE DI MONTECHIARUGOLO**  
Provincia di Parma

# PIANO COMUNALE DELLE ATTIVITA' ESTRATTIVE

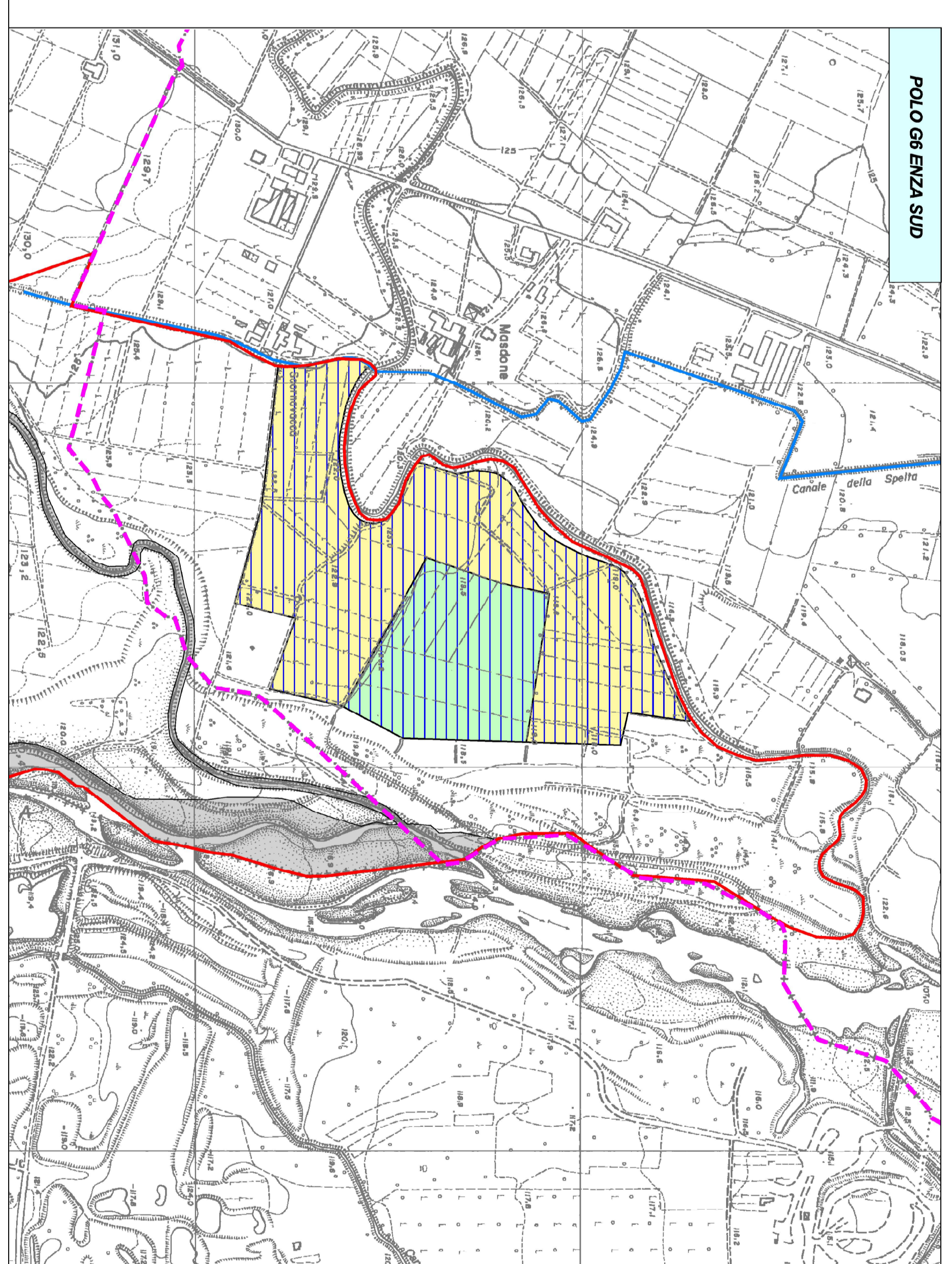
VARIANTE GENERALE 2010

Legge regionale 18 luglio 1991, n. 17 e s.m.i.

**TAVOLA INTEGRATIVA E DI MODIFICA  
ALLA TAVOLA P1- PROGETTO**  
ADOTTATA CON DELIBERA DI G.C. 28 DEL 20/06/2011  
Scala 1:5.000



AREE SOGGETTIVE (PAE 2002)	VOLUME ESTRATTILE				RISULTATI RAPPRESENTATI
	griglia regolare (m <sup>3</sup> )	griglia non regolare (m <sup>3</sup> )	perimetri regolari (m <sup>3</sup> )	perimetri irregolari (m <sup>3</sup> )	
Polo G3 "Parma nord"	820.000	.....	.....	.....	Invasi ad uso plurimo oppure industriale suo specifico
Polo G6 "Enza sud"	370.000	.....	.....	.....	Invasi ad uso plurimo o industriale



**LEGENDA**

**Zonizzazione**

- Ambito interessabile da attività estrattiva
- Ambito non interessabile da attività estrattiva
- Perimetro poli estrattivi
- Ambito produttivo consolidato (zona urbanistica D12)
- Ambito produttivo da urbanizzare

**Modelità di attuazione Polo G6 Enza sud\***

- Stralcio funzionale M1
- Stralcio funzionale M2

**Viabilità ad uso attività estrattive**

**Canali**

**Aspini**

**Pozzo acquedottistico e relativa fascia di rispetto**

**Variante PAE 2002**

- Ambito comunale "Francio Basilicanova"
- Polo G4 Enza Nord - Progetto Definitivo "Casa di Monte"

**Confine comunale**

**POLO G3 - PARMA NORD STRALCIATO DALLA PRESENTE VARIANTE 2010 AL PAE: tutte le previsioni e prescrizioni contenute negli elaborati inerenti detto Polo sono da ritenersi applicabili in caso di eventuale variazione di PAE.**