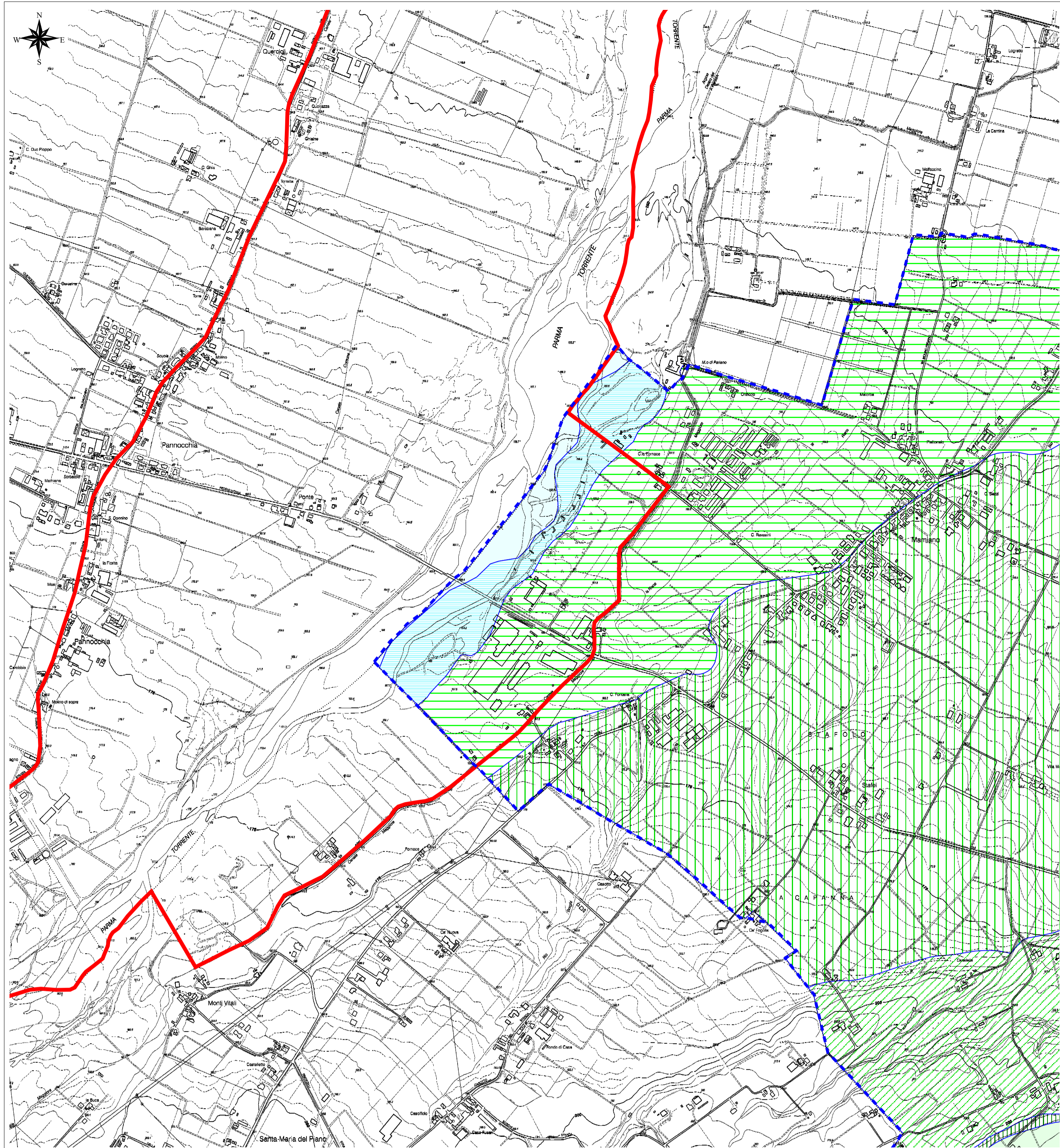
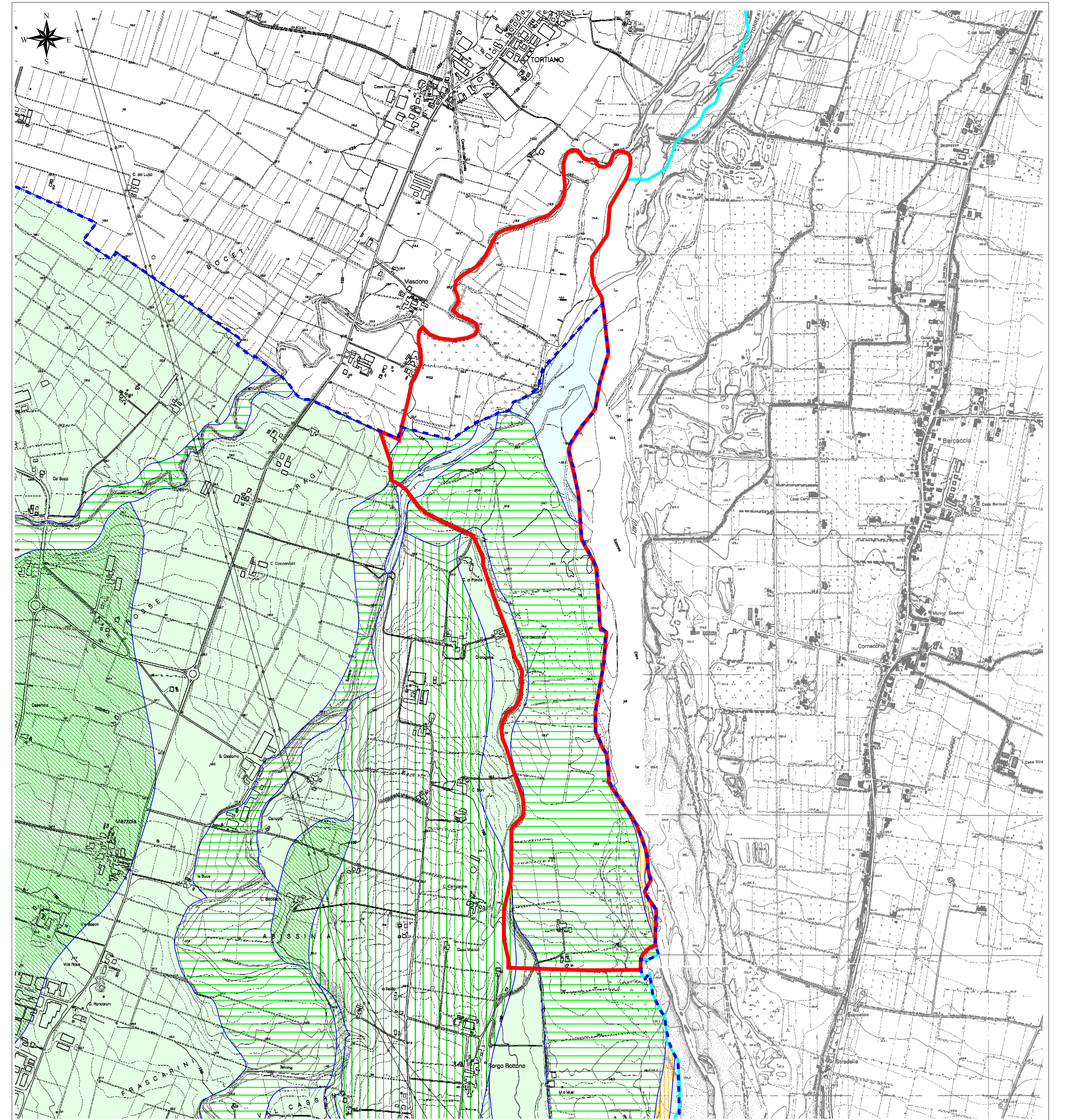


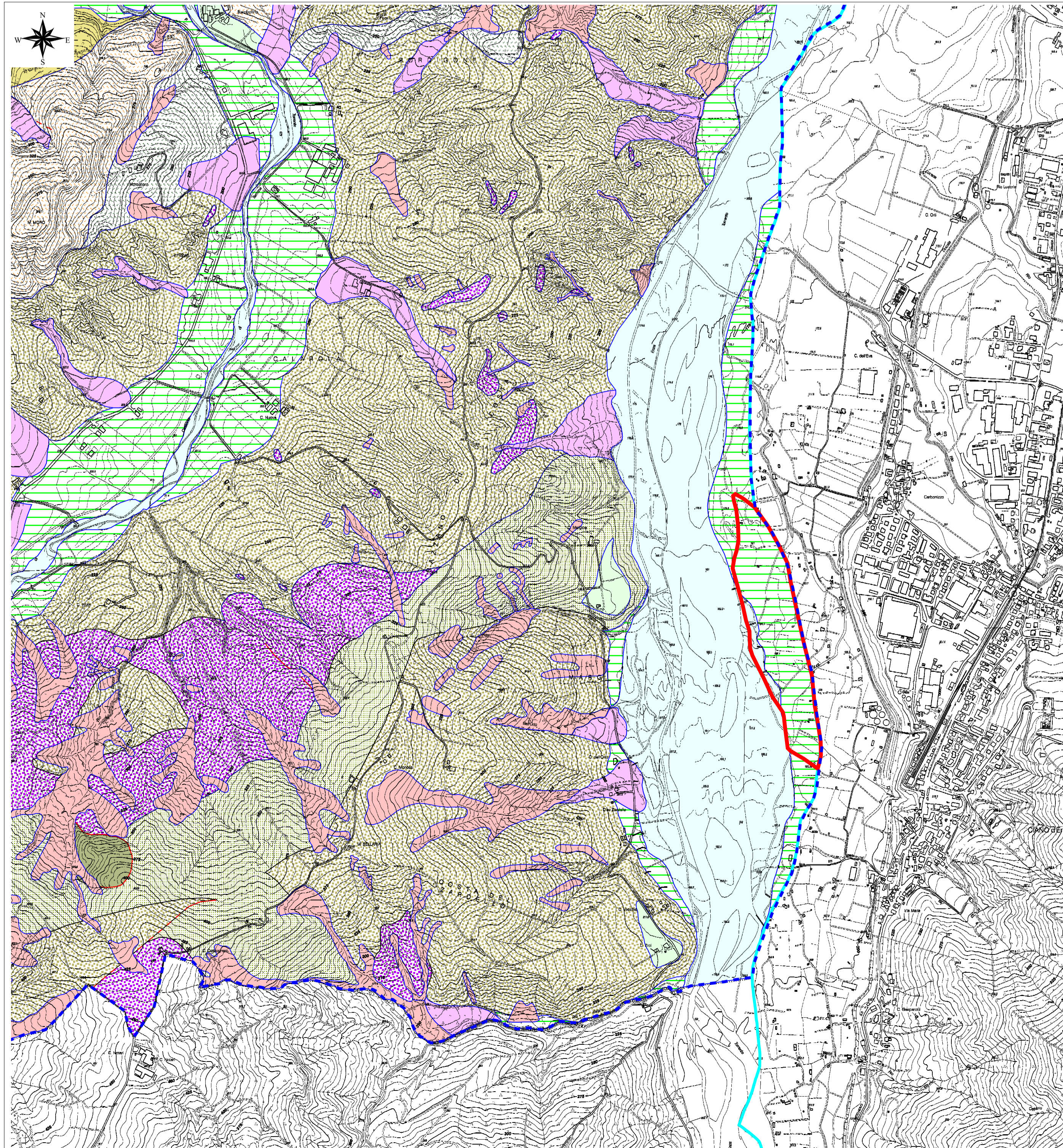
Polo estrattivo G5 "Parma sud"



Polo estrattivo G6 "Enza sud"



Ambito estrattivo vincolato AC 50 "Carbonizzo"



Legenda

Depositi quaternari continentali

- Deposito di frana attiva
- Deposito di frana quiescente
- b1 - Deposito alluvionale in evoluzione
- b1a - Deposito alluvionale in evoluzione fissato da vegetazione

Successione neogenico-quaternaria del margine appenninico padano

- AES - Sistema Emiliano-Romagnolo Superiore
- AES8 - Substema di Ravenna
- AES8a - Unità di Modena
- AES7a - Unità di Niviano
- AES3 - Substema di Agazzano
- AES2 - Substema di Maiatico
- AEI - Sistema Emiliano-Romagnolo Inferiore

Successione epiligure

- Breccie argillose della Val Tiepido-Canossa
- PAT - Formazione di Pantano
- Unità liguri**
- MCS - Flysch di Monte Cassio
- AVV - Argille Varicolori di Cassio
- APA - Argille a palombini

- Contatto stratigrafico e/o litologico certo
- Contatto stratigrafico e/o litologico incerto
- Contatto tettonico certo
- Faglia certa
- Faglia incerta
- Confine provinciale
- Confine comunale
- Limite delle previsioni del PIAE

Base utilizzata: Database Topografico Regionale  
e CTR 1:10.000 (Sezioni 200100, 200140, 217040, 218020)

**Collaboratori:**  
Dott. Geol. Marco Baldi  
Dott. Geol. Fabio Francesco Picinotti



COMUNE DI TRAVERSETOLO  
Provincia di Parma

**PIANO DELLE ATTIVITA' ESTRATTIVE**  
Variante 2012

Legge Regionale 18 luglio 1991, n° 17 e s.m.i.

Elaborato  
**A3**

**INQUADRAMENTO GEOLOGICO**

SCALA 1:10.000

Adottata dal Consiglio Comunale con  
Delibera n° 54 del 26/07/2012

Approvata dal Consiglio Comunale con  
Delibera n° 14 del 29/04/2013

Il Progettista  
dott. geol. Stefano Castagnetti

L'Assessore all'Ambiente  
Laura Monica

Il Sindaco  
Ginetta Mari



STUDIO GEOLOGICO TECNICO  
STEFANO CASTAGNETTI

Via Agni ed. 24 1-41030 BASILICANOVA (PR)

studio@stefanocastagnetti.it