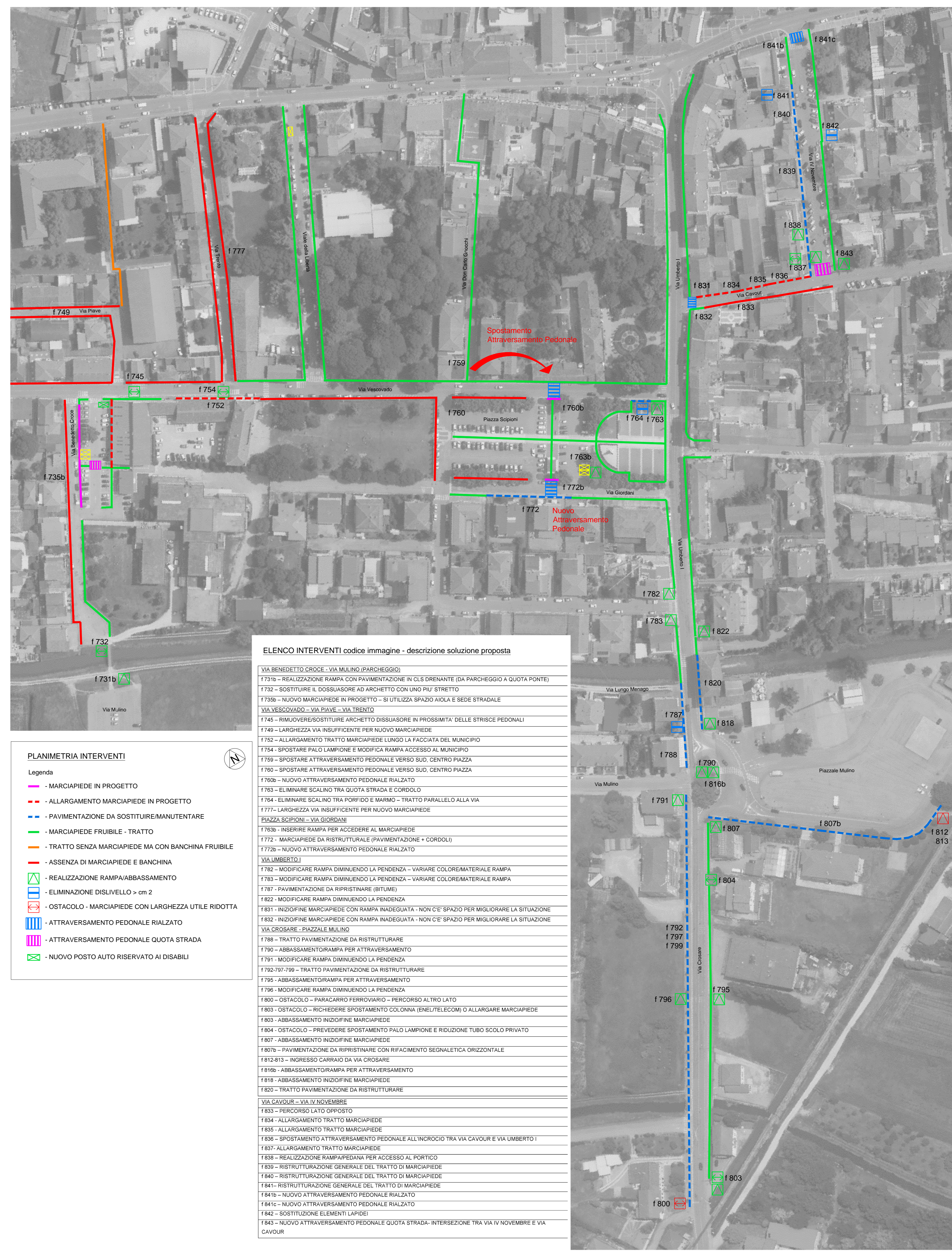


ELENCO CRITICITA' codice immagine - descrizione problematica

VIA BENEDETTO CROCE - VIA MULINO (PARCHEGGIO)	f. 731b
f. 731b - CIRCHIELLO - PARCHEGGIO VIA MULINO - NON C'E' RAMPA CON PAVIMENTAZIONE FRIBILE	
f. 732 - OSTACOLO - DISSUASORE LIMITA ACCESSO AL PONTE SUL MENAGG	
f. 735b - TRATTO IN ASSENZA DI MARCIAPIEDE E BANCHINA PROTETTA	
VIA VESCOVADO - VIA PIAVE - VIA TRENTO	
f. 742 - OSTACOLO - DISSUASORE LIMITA ACCESSO ALL'ATTRAVERSAMENTO PEDONALE	
f. 745 - VIA PIAVE - ASSENZA DI MARCIAPIEDE DA AMBO I LATI	
f. 752 - TRATTO MARCIAPIEDE NON FRIBILE PER GRADINO LUNGO LA FACCIATA DEL MUNICIPIO	
f. 754 - OSTACOLO - PALO LAMPIONE PUBBLICA ILLUMINAZIONE E RAMPA ACCESSO AL MUNICIPIO	
f. 759 - ATTRAVERSAMENTO SU VIA VESCOVADO, FINISCE CONTRO IL CORDOLO DEL MARCIAPIEDE	
f. 760 - ATTRAVERSAMENTO SU VIA VESCOVADO, FINISCE CONTRO IL CORDOLO DELL'AIOLA	
f. 762b - TRATTO SENZA MARCIAPIEDE	
f. 763 - RAMPA MARCIAPIEDE INADEGUATA - C'E' LO SPAZIO PER MIGLIORARE	
f. 764 - TRATTO DI PAVIMENTAZIONE CHE PRESENTA UN SALTO DI QUOTA PERICOLOSO TRA MARMO E PORFIDO	
f. 777 - VIA TRENTO - ASSENZA DI MARCIAPIEDE DA AMBO I LATI	
PIAZZA SCIPIONI - VIA GORDANI	
f. 772b - n° 2 POSTI AUTO RISERVATI AI DISABILI - NON C'E' RAMPA PER ACCEDERE AL MARCIAPIEDE	
f. 772 - PAVIMENTAZIONE TRATTO MANCANTE O DISSESTATA	
f. 772b - TRATTO SENZA MARCIAPIEDE	
VIA UMBERTO I	
f. 782 - RAMPA MARCIAPIEDE INADEGUATA - C'E' LO SPAZIO PER MIGLIORARE	
f. 783 - RAMPA MARCIAPIEDE INADEGUATA - C'E' LO SPAZIO PER MIGLIORARE	
f. 787 - PAVIMENTAZIONE INTERROTTA - BUCA PERICOLOSA	
f. 822 - CAMBIO QUOTA MARCIAPIEDE RISOLTA CON RAMPA TROPPO RIPIDA	
f. 831 - INIZIOFINE MARCIAPIEDE CON RAMPA INADEGUATA - NON C'E' SPAZIO PER MIGLIORARE LA SITUAZIONE	
f. 832 - INIZIOFINE MARCIAPIEDE CON RAMPA INADEGUATA - NON C'E' SPAZIO PER MIGLIORARE LA SITUAZIONE	
VIA CROSARE - PIAZZALE MULINO	
f. 788 - TRATTO MARCIAPIEDE PRESENTA FREQUENTI INTERRUZIONI NELLA PAVIMENTAZIONE	
f. 790 - ATTRAVERSAMENTO SU VIA CROSARE, FINISCE CONTRO IL CORDOLO DEL MARCIAPIEDE	
f. 791 - RAMPA MARCIAPIEDE INADEGUATA - C'E' LO SPAZIO PER MIGLIORARE	
f. 792-797-799 - TRATTO MARCIAPIEDE PRESENTA FREQUENTI INTERRUZIONI NELLA PAVIMENTAZIONE	
f. 798 - ATTRAVERSAMENTO SU VIA CROSARE, FINISCE CONTRO IL CORDOLO DEL MARCIAPIEDE	
f. 796 - RAMPA CARRAIA UTILIZZATA PER ABBASSAMENTO QUOTA STRADA PER ATTRAVERSAMENTO	
f. 800 - OSTACOLO - PARACARRO FERROVIARIO	
f. 803 - OSTACOLO - COLONNA (ENEL/TELECOM) AL CENTRO DEL MARCIAPIEDE - LUCE RIDOTTA A cm 60	
f. 803 - INIZIOFINE MARCIAPIEDE CON SCALINO SPESORE CORDOLO	
f. 804 - OSTACOLO - PALO LAMPIONE IN CORRISPONDENZA DI RAMPA CARRAIA - TUBO SCOLO PRIVATO - LUCE RIDOTTA A cm 75 circa	
f. 807 - INIZIOFINE MARCIAPIEDE CON SCALINO SPESORE CORDOLO	
f. 807b - PERCORSO LATERALE/BANCHINA DA RISTRUTTURARE	
f. 812-813 - INGRESSO PARCO - SOTTOPASSO FERROVIARIO PEDONALE CON PENDENZA ECCESSIVA	
f. 816b - ATTRAVERSAMENTO SU VIA CROSARE, FINISCE CONTRO IL CORDOLO DEL MARCIAPIEDE	
f. 818 - INIZIOFINE MARCIAPIEDE CON SCALINO SPESORE CORDOLO	
f. 820 - TRATTO PAVIMENTAZIONE PRESENTA FREQUENTI INTERRUZIONI NELLA PAVIMENTAZIONE	
VIA CAVOUR - VIA IV NOVEMBRE	
f. 833 - TRATTO SENZA MARCIAPIEDE	
f. 834 - TRATTO MARCIAPIEDE NON FRIBILE PER LARGHEZZA INSUFFICIENTE E PAVIMENTAZIONE DEGRADATA	
f. 835 - TRATTO MARCIAPIEDE NON FRIBILE PER LARGHEZZA INSUFFICIENTE E PAVIMENTAZIONE DEGRADATA	
f. 836 - ATTRAVERSAMENTO SU VIA CAVOUR, FINISCE CONTRO IL CORDOLO DEL MARCIAPIEDE	
f. 837 - OSTACOLO - PALO SEGNALE STRADALE RIDUCE LA LUCE DI PASSAGGIO GIA' INSUFFICIENTE	
f. 838 - SCALINO PER ACCESSO A PORTICO CONDOMINIALE CON ATTIVITA' COMMERCIALI, LUNGO TUTTO IL PERIMETRO DEL FABBRICATO	
f. 839 - PAVIMENTAZIONE NON APPROPRIATA (CLS)	
f. 840 - PICCOLA PORZIONE DI PAVIMENTAZIONE NON APPROPRIATA (ciotoli)	
f. 841 - PORZIONE DI PAVIMENTAZIONE BETONELLE DI CLS PRESENTA SCALINI - cm 2	
f. 841b - RAMPA MARCIAPIEDE INADEGUATA - C'E' LO SPAZIO PER MIGLIORARE	
f. 841c - RAMPA MARCIAPIEDE INADEGUATA - C'E' LO SPAZIO PER MIGLIORARE	
f. 842 - PAVIMENTAZIONE IN PIETRA DANNEGGIATA	
f. 843 - INTERSEZIONE CON TRA VIA IV NOVEMBRE E VIA CAVOUR	



ELENCO INTERVENTI codice immagine - descrizione soluzione proposta

VIA BENEDETTO CROCE - VIA MULINO (PARCHEGGIO)	f. 731b
f. 731b - REALIZZAZIONE RAMPA CON PAVIMENTAZIONE IN CLS DRENANTE (DA PARCHEGGIO A QUOTA PONTE)	
f. 732 - SOSTITUIRE IL DISSUASORE AD ARCHETTO CON UNO PIU' STRETTO	
f. 735b - NUOVO MARCIAPIEDE IN PROGETTO - SI UTILIZZA SPAZIO AIOLA E SEDE STRADALE	
VIA VESCOVADO - VIA PIAVE - VIA TRENTO	
f. 742 - REALIZZAZIONE SOSTITUIRE ARCHETTO DISSUASORE IN PROSSIMITA' DELLE STRISCE PEDONALI	
f. 745 - LARGHEZZA VIA INSUFFICIENTE PER NUOVO MARCIAPIEDE	
f. 752 - ALLARGAMENTO TRATTO MARCIAPIEDE LUNGO LA FACCIATA DEL MUNICIPIO	
f. 754 - SPOSTARE PALO LAMPIONE E MODIFICA RAMPA ACCESSO AL MUNICIPIO	
f. 759 - SPOSTARE ATTRAVERSAMENTO PEDONALE VERSO SUD, CENTRO PIAZZA	
f. 760 - SPOSTARE ATTRAVERSAMENTO PEDONALE VERSO SUD, CENTRO PIAZZA	
f. 762b - NUOVO ATTRAVERSAMENTO PEDONALE RIALZATO	
f. 763 - ELIMINARE SCALINO TRA QUOTA STRADA E CORDOLO	
f. 764 - ELIMINARE SCALINO TRA PORFIDO E MARMO - TRATTO PARALLELO ALLA VIA	
f. 777 - LARGHEZZA VIA INSUFFICIENTE PER NUOVO MARCIAPIEDE	
PIAZZA SCIPIONI - VIA GORDANI	
f. 772b - INSERIRE RAMPA PER ACCEDERE AL MARCIAPIEDE	
f. 772 - MARCIAPIEDE DA RISTRUTTURARE (PAVIMENTAZIONE + CORDOLI)	
f. 772b - NUOVO ATTRAVERSAMENTO PEDONALE RIALZATO	
VIA UMBERTO I	
f. 782 - MODIFICARE RAMPA DIMINUENDO LA PENDENZA - VARIARE COLORE/MATERIALE RAMPA	
f. 783 - MODIFICARE RAMPA DIMINUENDO LA PENDENZA - VARIARE COLORE/MATERIALE RAMPA	
f. 787 - PAVIMENTAZIONE DA RIPRISTINARE (BITUME)	
f. 822 - MODIFICARE RAMPA DIMINUENDO LA PENDENZA	
f. 831 - INIZIOFINE MARCIAPIEDE CON RAMPA INADEGUATA - NON C'E' SPAZIO PER MIGLIORARE LA SITUAZIONE	
f. 832 - INIZIOFINE MARCIAPIEDE CON RAMPA INADEGUATA - NON C'E' SPAZIO PER MIGLIORARE LA SITUAZIONE	
VIA CROSARE - PIAZZALE MULINO	
f. 788 - TRATTO PAVIMENTAZIONE DA RISTRUTTURARE	
f. 790 - ABBASSAMENTO/RAMPA PER ATTRAVERSAMENTO	
f. 791 - MODIFICARE RAMPA DIMINUENDO LA PENDENZA	
f. 792-797-799 - TRATTO PAVIMENTAZIONE DA RISTRUTTURARE	
f. 795 - ABBASSAMENTO/RAMPA PER ATTRAVERSAMENTO	
f. 796 - MODIFICARE RAMPA DIMINUENDO LA PENDENZA	
f. 800 - OSTACOLO - PARACARRO FERROVIARIO - PERCORSO ALTRO LATO	
f. 803 - OSTACOLO - RICHIEDERE SPOSTAMENTO COLONNA (ENEL/TELECOM) O ALLARGARE MARCIAPIEDE	
f. 803 - ABBASSAMENTO INIZIOFINE MARCIAPIEDE	
f. 804 - OSTACOLO - PREVEDERE SPOSTAMENTO PALO LAMPIONE E RIDUZIONE TUBO SCOLO PRIVATO	
f. 807 - ABBASSAMENTO INIZIOFINE MARCIAPIEDE	
f. 807b - PAVIMENTAZIONE DA RIPRISTINARE CON RIFACIMENTO SEGNALETICA ORIZZONTALE	
f. 812-813 - INGRESSO CARAIO DA VIA CROSARE	
f. 816b - ABBASSAMENTO/RAMPA PER ATTRAVERSAMENTO	
f. 818 - ABBASSAMENTO INIZIOFINE MARCIAPIEDE	
f. 820 - TRATTO PAVIMENTAZIONE DA RISTRUTTURARE	
VIA CAVOUR - VIA IV NOVEMBRE	
f. 833 - PERCORSO LATO OPPOSTO	
f. 834 - ALLARGAMENTO TRATTO MARCIAPIEDE	
f. 835 - ALLARGAMENTO TRATTO MARCIAPIEDE	
f. 836 - SPOSTAMENTO ATTRAVERSAMENTO PEDONALE ALL'INCROCIO TRA VIA CAVOUR E VIA UMBERTO I	
f. 837 - ALLARGAMENTO TRATTO MARCIAPIEDE	
f. 838 - REALIZZAZIONE RAMPA PEDANA PER ACCESSO AL PORTICO	
f. 839 - RISTRUTTURAZIONE GENERALE DEL TRATTO DI MARCIAPIEDE	
f. 840 - RISTRUTTURAZIONE GENERALE DEL TRATTO DI MARCIAPIEDE	
f. 841 - RISTRUTTURAZIONE GENERALE DEL TRATTO DI MARCIAPIEDE	
f. 841b - NUOVO ATTRAVERSAMENTO PEDONALE RIALZATO	
f. 842 - SOSTITUZIONE ELEMENTI LAPIE	
f. 843 - NUOVO ATTRAVERSAMENTO PEDONALE QUOTA STRADA - INTERSEZIONE TRA VIA IV NOVEMBRE E VIA CAVOUR	

PLANIMETRIA INTERVENTI

- Legenda
- MARCIAPIEDE IN PROGETTO
 - ALLARGAMENTO MARCIAPIEDE IN PROGETTO
 - PAVIMENTAZIONE DA SOSTITUIRE/MANUTENIRE
 - MARCIAPIEDE FRIBILE - TRATTO
 - TRATTO SENZA MARCIAPIEDE MA CON BANCHINA FRIBILE
 - ASSENZA DI MARCIAPIEDE E BANCHINA
 - REALIZZAZIONE RAMPA/ABBASSAMENTO
 - ELIMINAZIONE DISLIVELLO > cm 2
 - OSTACOLO - MARCIAPIEDE CON LARGHEZZA UTILE RIDOTTA
 - ATTRAVERSAMENTO PEDONALE RIALZATO
 - NUOVO POSTO AUTO RISERVATO AI DISABILI