

TAVOLA:

A

12.00

Scale:  
1 : 100

Oggetto Tavola

Fabbricato: RIC. ATTREZZI  
PIANTE,PROSPETTI e SEZIONI

Fase Progettuale:

STATO di PROGETTO

Committente

Soc. Agr. Binacchi Vanni e  
Giacchino di Binacchi Vanni e C.  
P.IVA 02481460356

Firma

Intervento

AMPLIAMENTO CENTRO  
AZIENDALE

da eseguirsi

Via Nazionale, 3

Codice progetto

2436 2025 PROG

Redatto

W.Minawi- V.Rossi

Controllato

A.Lusetti

in data:

25.08.2025

Approvato

A.Lusetti

in data:

08.10.2025

Revisione

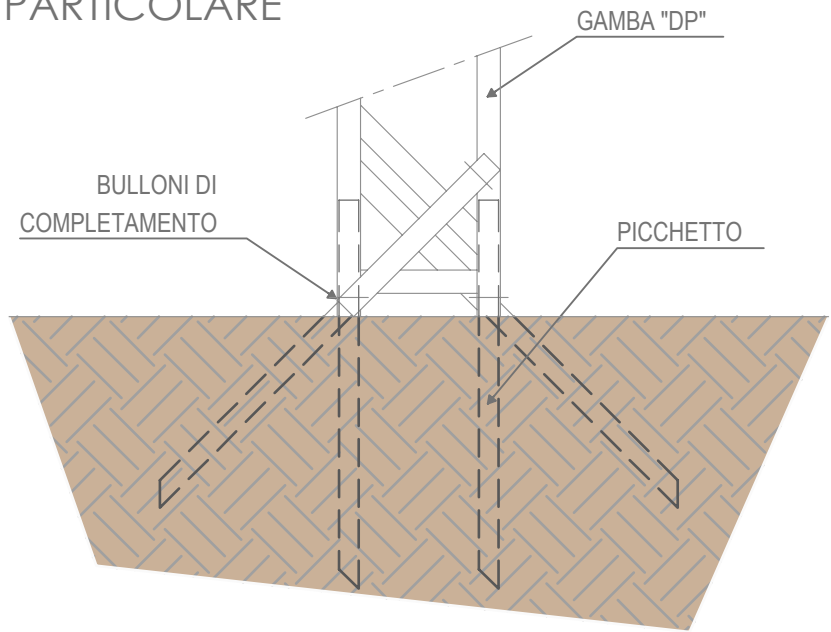
01: 03:

02: 04:

I Progettisti:

StudioSTET - 42123 Reggio Emilia (R.E.) Via Luigi Settembrini, 5/1 - Tel.0522-196321-5-16-17 - E-mail: segreteria@studiostet.com - RIPRODUZIONE ANCHE PARZIALE VIETATA A TERMINI DI LEGGE

PARTICOLARE



Tamponamento con telo  
in polietilene color  
rosso-siena

Tamponamento con telo  
in polietilene color  
bianco-grigio

Tamponamento con telo  
in polietilene color  
bianco-grigio

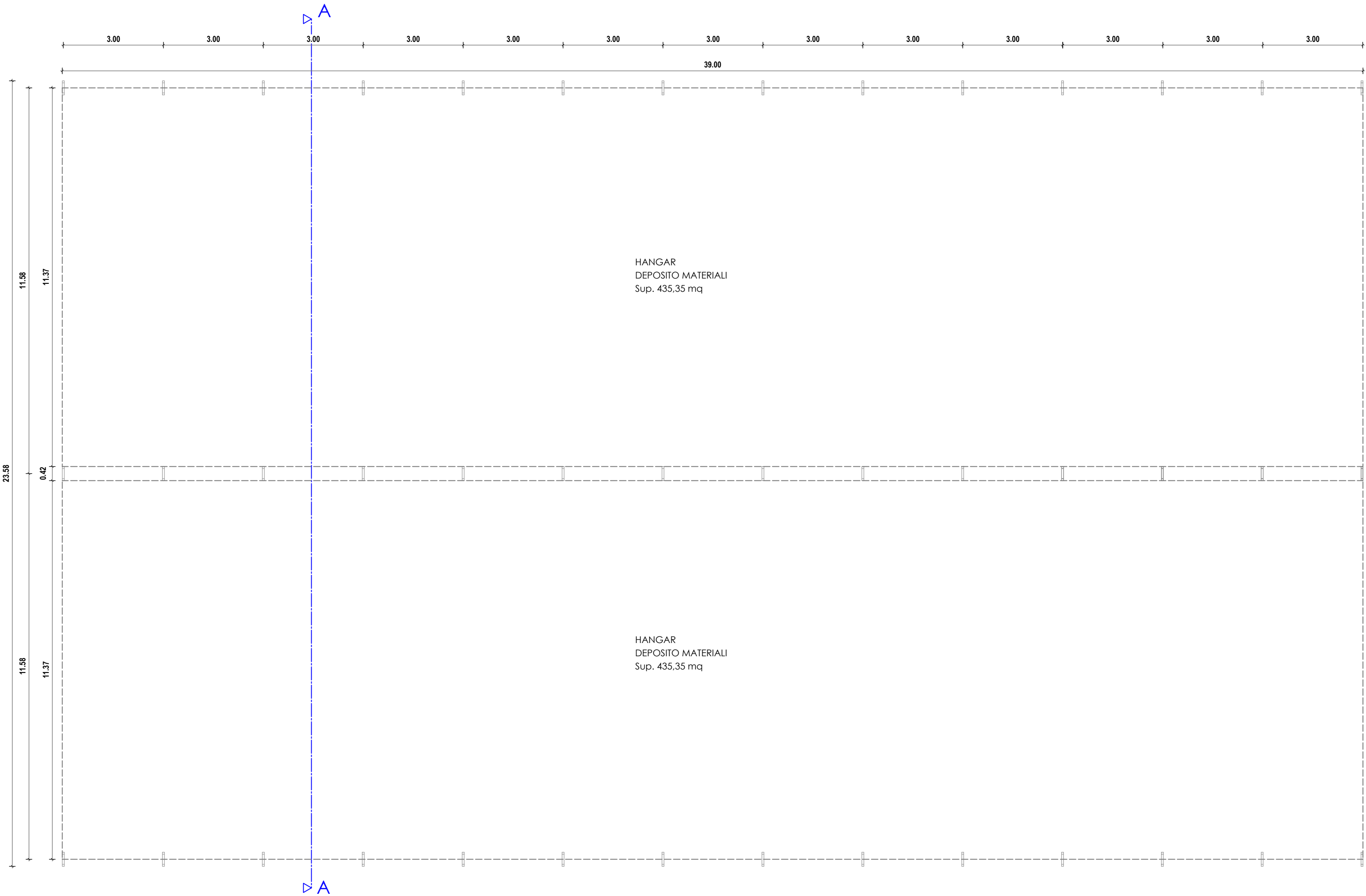
PROSPETTO LONGITUDINALE - EST

Tamponamento con telo  
in polietilene color  
rosso-siena

Tamponamento con telo  
in polietilene color  
bianco-grigio

Tamponamento con telo  
in polietilene color  
bianco-grigio

PROSPETTO LONGITUDINALE - OVEST



PIANTA PIANO TERRA

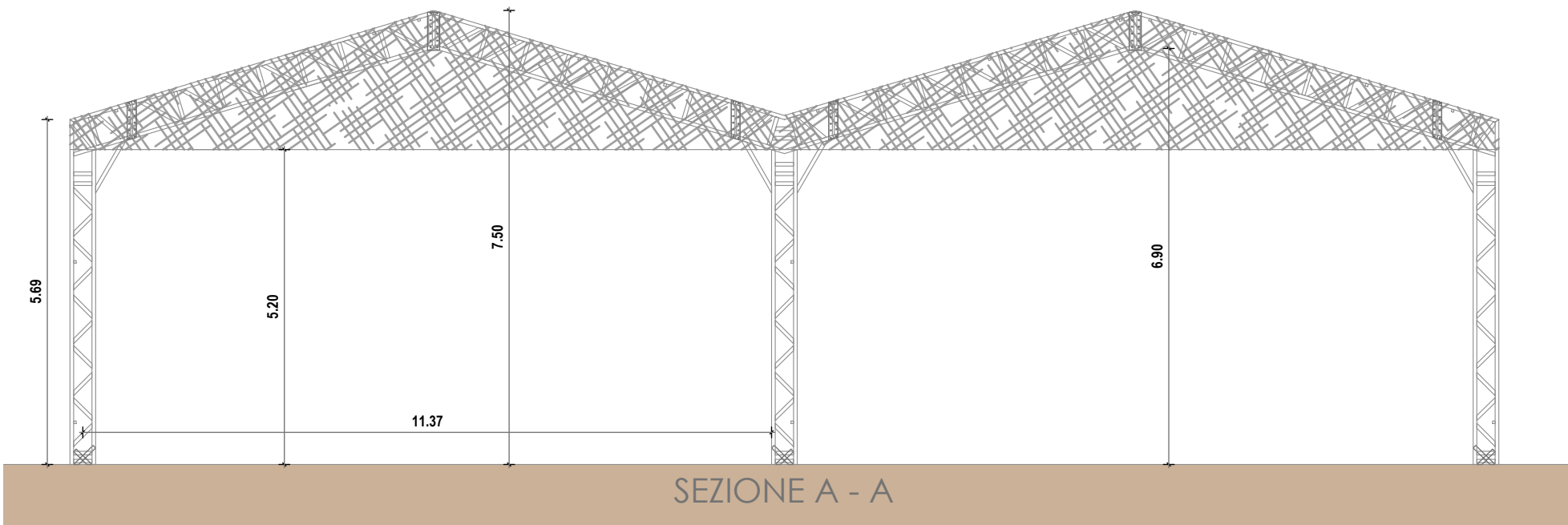
Tamponamento con telo  
in polietilene color  
rosso-siena

Tamponamento con telo  
in polietilene color  
rosso-siena

Tamponamento con telo  
in polietilene color  
bianco-grigio

Tamponamento con telo  
in polietilene color  
bianco-grigio

PROSPETTO TRASVERSALE - NORD e SUD



SEZIONE A - A