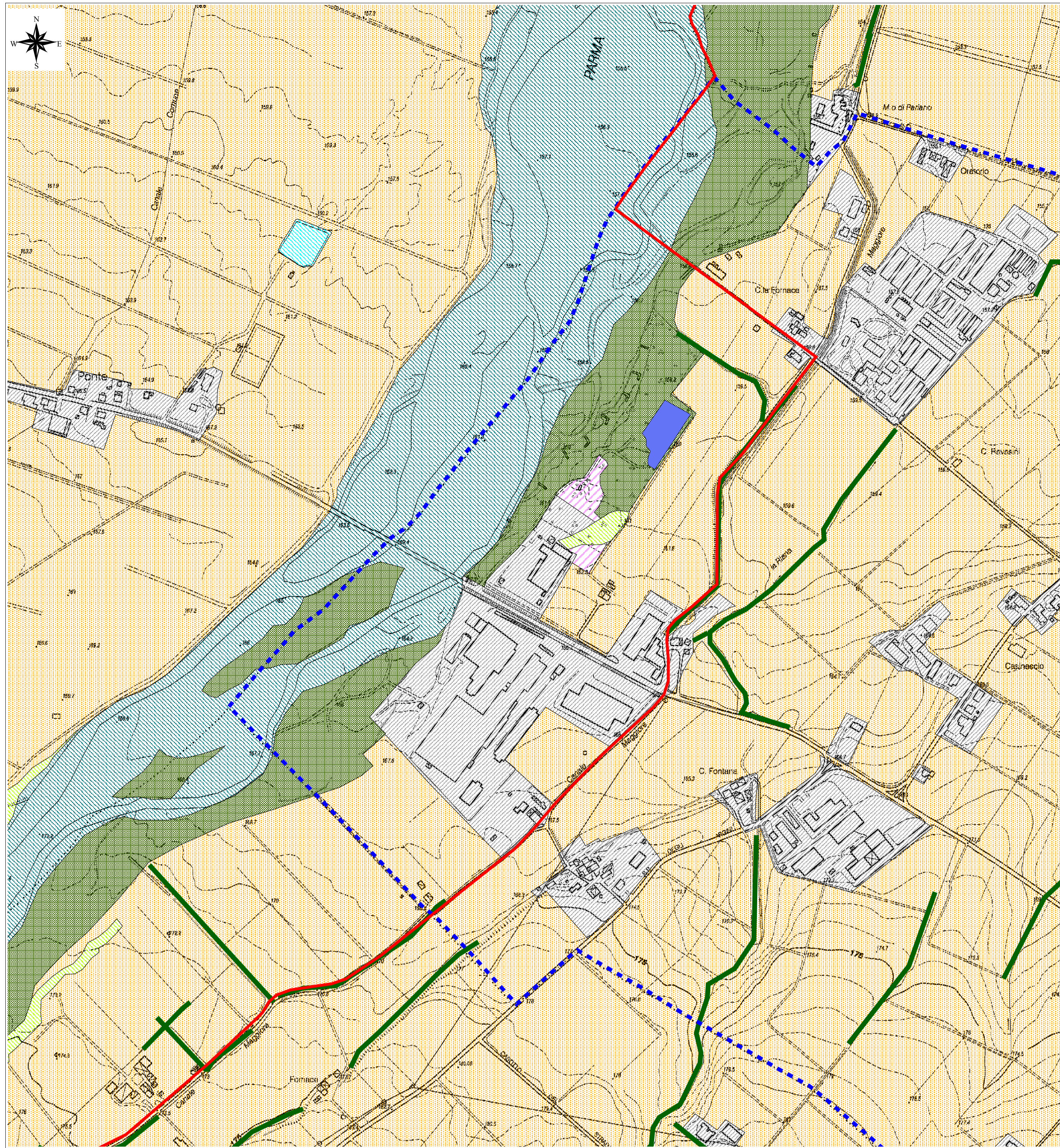
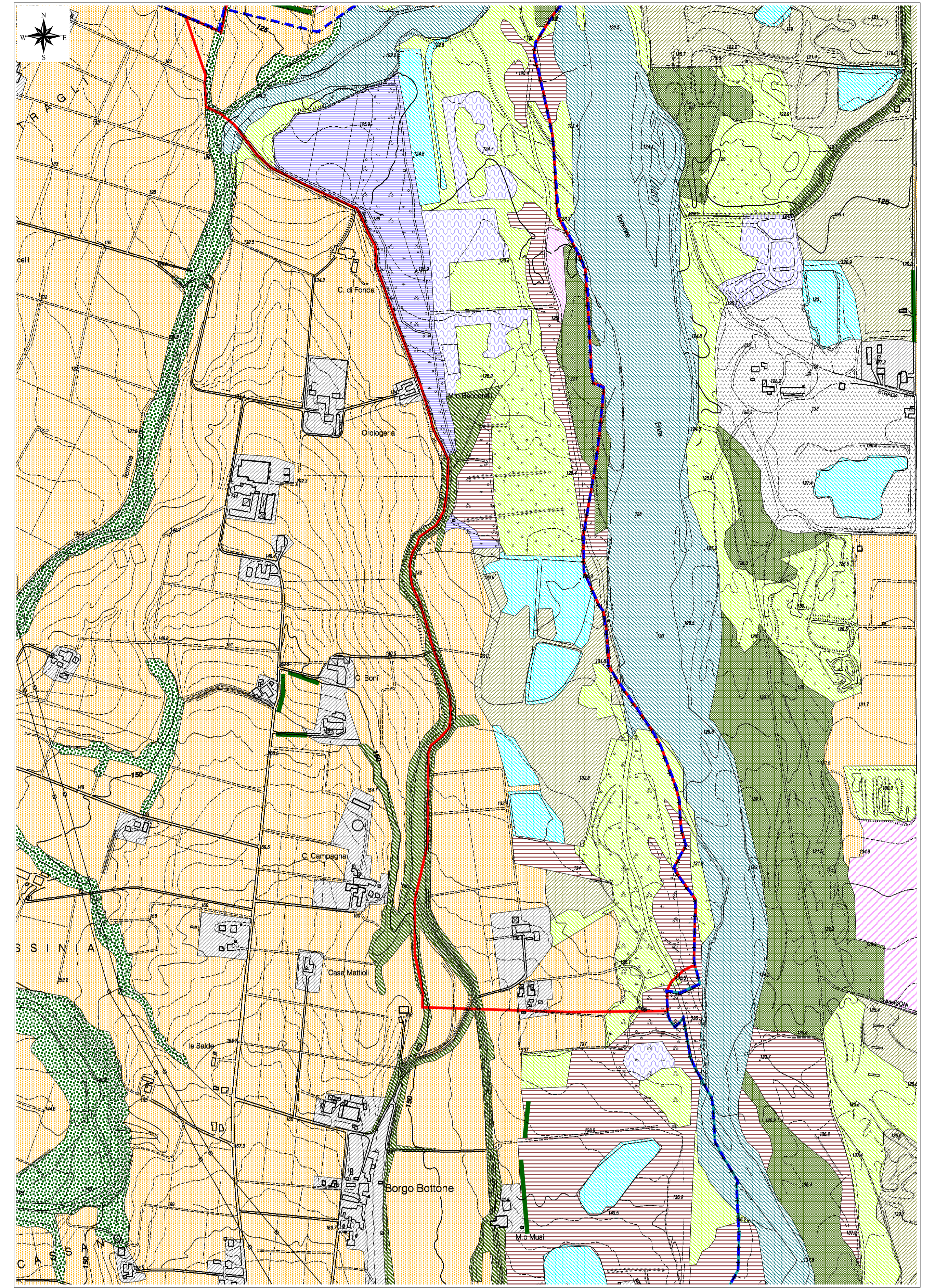


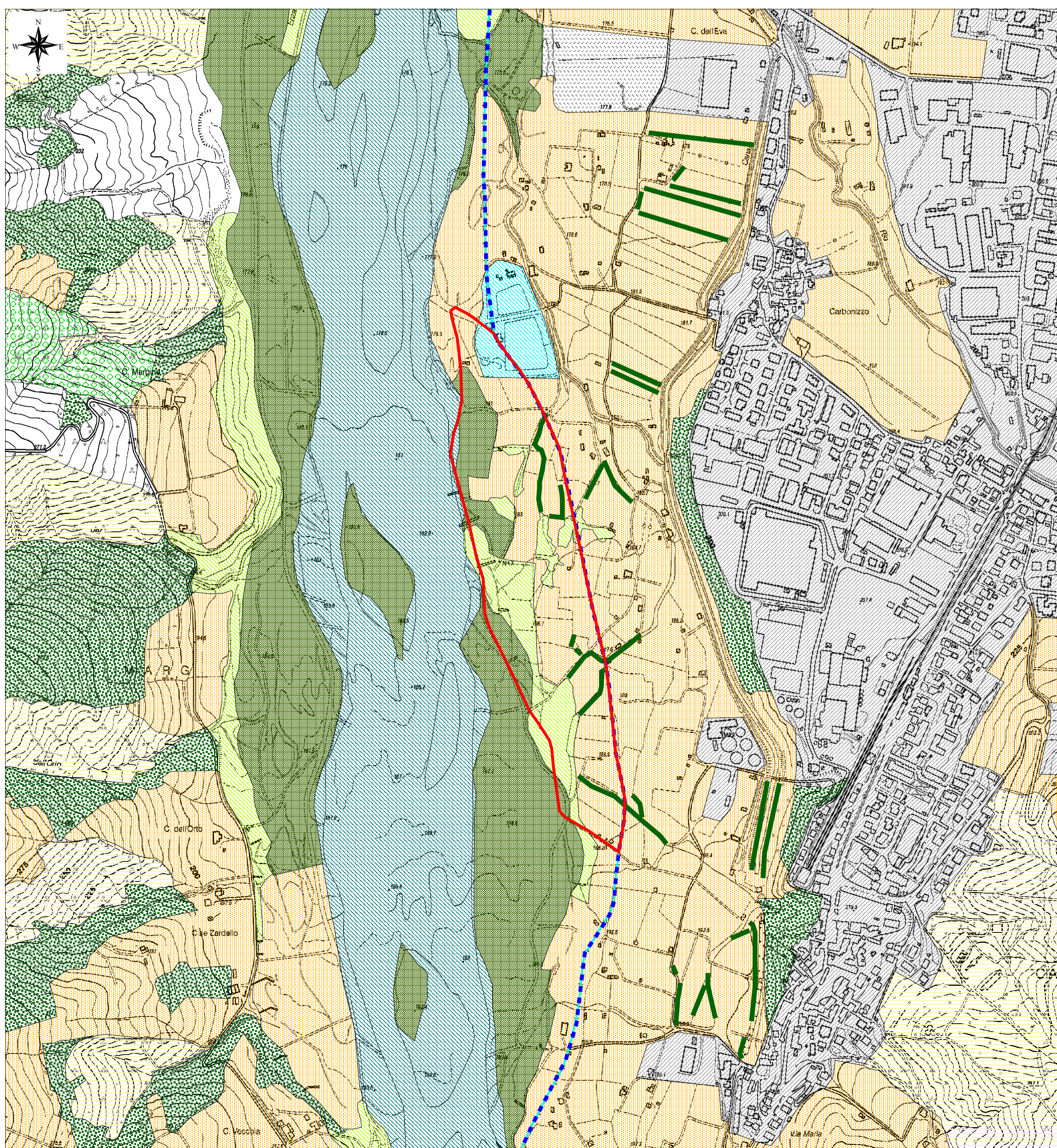
Polo estrattivo G5 "Parma sud"



Polo estrattivo G6 "Enza sud"



Ambito estrattivo vincolato AC 50 "Carbonizzo"



- Legenda
- Confine provinciale
 - Confine comunale
 - Aree delle previsioni estrattive del PIAE
 - Vegetazione in filari
 - Arbusteti in evoluzione
 - Area boscata
 - Area boscata in evoluzione
 - Area urbanizzata
 - Boschetto a dominanza Robinia
 - Boschetto ripariale
 - Calanco
 - Campagna coltivata
 - Frantoio
 - Laghetti di origine antropica
 - Alveo fluviale
 - Vegetazione arborea delle litologie argillose
 - Vegetazione dei canali e dei confini interpoderali
 - Vegetazione dei versanti instabili
 - Vegetazione erbacea ed arbustiva rada
 - Prateria mesofila dei terrazzi alluvionali
 - Comunità a piante palustri
 - Prateria meso-xerofila dei terrazzi alluvionali
 - Garighe a praterie xeriche dei terrazzi alluvionali
 - Vegetazione pioniera delle cave dismesse
 - Area incolta
 - Area interessata da attività estrattive antecedenti il 1978, attualmente occupata da vegetazione igrofila adulta e specchi d'acqua

Nota
 Fonte bibliografica di riferimento per area del Polo G6:
 "Relazione sintetica sugli aspetti naturalistici e storici dell'Area Cronovilla" ed elaborato cartografico "Vegetazione Cronovilla" a cura di Simone Cau e Giampietro De Santi.

COMUNE DI TRAVERSETOLO
 Provincia di Parma

PIANO DELLE ATTIVITA' ESTRATTIVE
Variante 2012
 Legge Regionale 18 luglio 1991, n° 17 e s.m.i.

Elaborato
A6

INQUADRAMENTO AGROVEGETAZIONALE
 SCALA 1:5.000

Adottata dal Consiglio Comunale con Delibera n° 54 del 26/07/2012 Approvata dal Consiglio Comunale con Delibera n° 14 del 29/04/2013

Il Progettista: **dot. geol. Stefano Castagnetti** L'Assessore all'Ambiente: **Laura Monica** Il Sindaco: **Gineto Mari**

Collaboratori:
 Dott. Geol. Marco Baldi
 Dott. Geol. Fabio Francesco Picinotti