



COMUNE DI LUZZARA
Provincia di Reggio Emilia



**PIANO COMUNALE
DI PROTEZIONE CIVILE**

Legge 24 febbraio 1992, n° 225 e smi - L.R. 7 febbraio 2005, n° 1

TAVOLA

5

CARTA DEL MODELLO DI INTERVENTO

SCALA

1:5.000

Il Progettista:

Dott. Stefano Castagnetti

Il Responsabile
Servizio Protezione Civile:

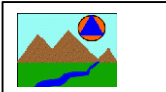
Geom. Marco Iotti

Il Sindaco:

Andrea Costa

Edizione: 2.0 - giugno 2017

Approvato con Delibera di Consiglio dell'Unione n. del



Dott. Stefano Castagnetti - Geologia Tecnica ed Ambientale Studi a carattere di Protezione Civile
Via Argini Sud 24 - 43022 BASILICANOVA (PR) - www.stefacasta.it - studio@stefacasta.it

LEGENDA

LIMITI AMMINISTRATIVI

--- Confine comunale

EDIFICI STRATEGICI E STRUTTURE OPERATIVE



Municipio



Centro operativo comunale (COC)



Sede sostitutiva COC



Polizia municipale



Carabinieri



Croce Rossa Italiana



Vigili del Fuoco (sede attuale)



Area addestramento Unità Cinofile (CRI)



Vigili del Fuoco (sede in progetto)



Paese Pronto



Antenna Amica

AREE PER L'EMERGENZA



Area ammassamento soccorsi



Area di accoglienza e ricovero



Area di attesa

STRUTTURE LOGISTICHE



Magazzino comunale

STRUTTURE SCOLASTICHE, RICREATIVE E DI PUBBLICO AFFOLLAMENTO



Scuola dell'infanzia



Scuola primaria e secondaria di primo grado



Palestra, struttura per lo sport



Oratorio, circolo, centro civico



Teatro



Museo



Biblioteca



Centro commerciale



Chiesa



Cimitero

STRUTTURE RICETTIVE E DI PUBBLICA UTILITA'



Farmacia



Ufficio postale



Stazione ferroviaria



Struttura ricettiva

STRUTTURE SANITARIE E ASSISTENZIALI



Struttura di assistenza per anziani

Fonte dati

Base cartografica
Ortofoto AGEA 2011 - Regione Emilia-Romagna

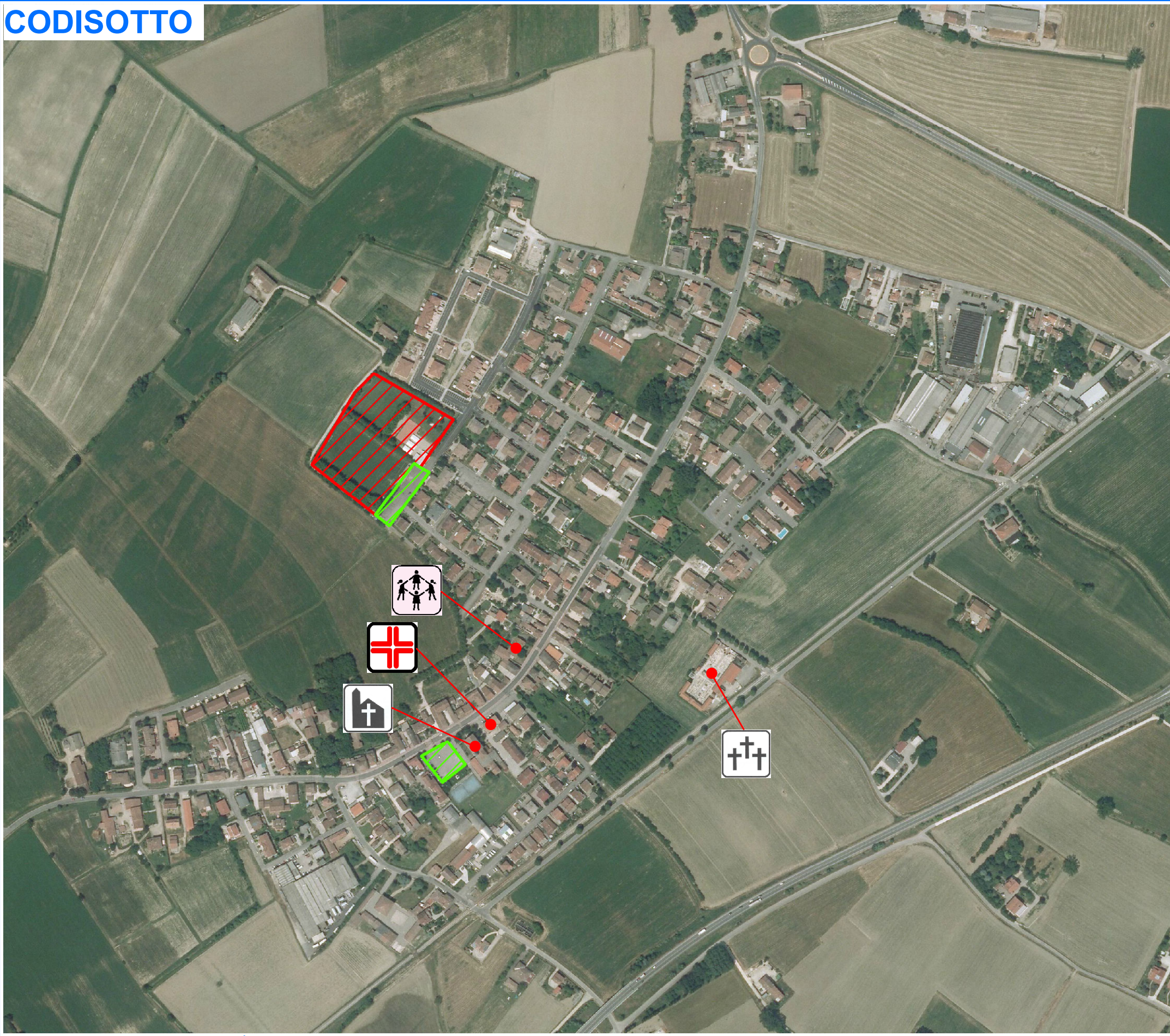
Collaboratori

Dott. Geol. Marco Baldi

LUZZARA



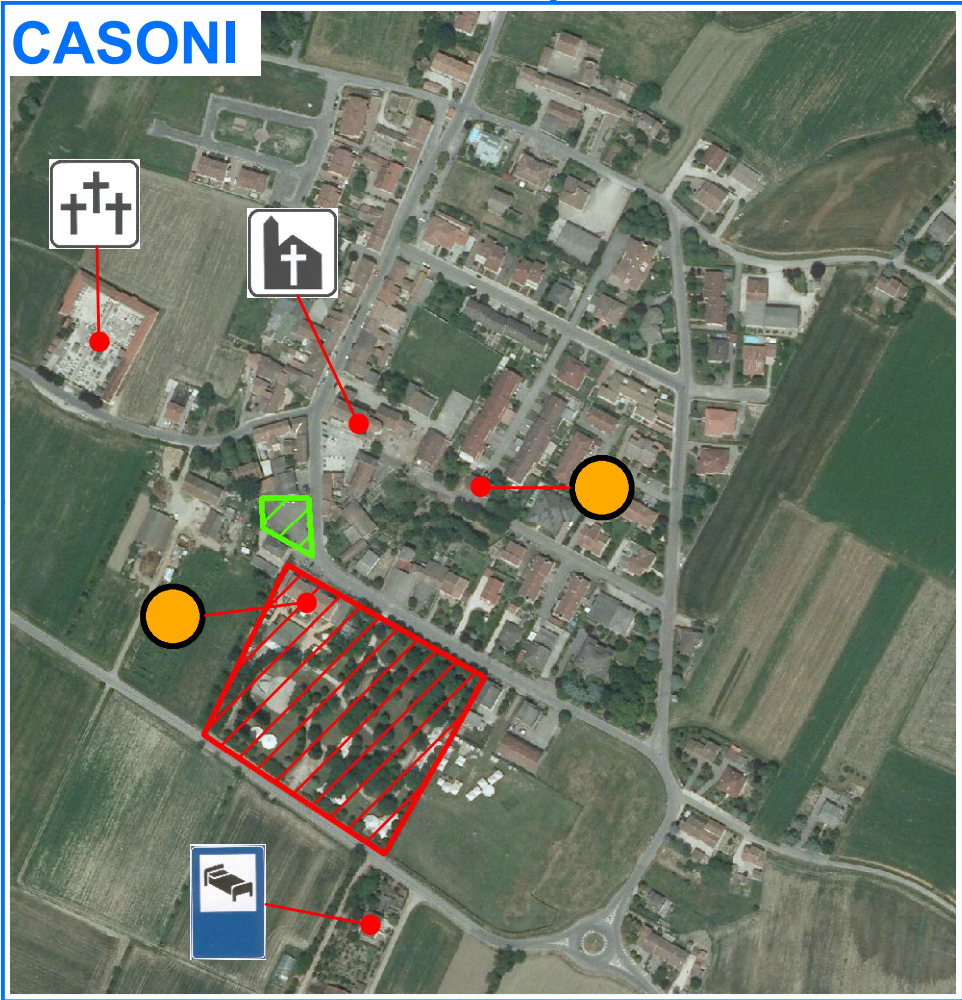
CODISOTTO



ZONA INDUSTRIALE BACCHIELLINO



CASONI



VILLAROTTA

