



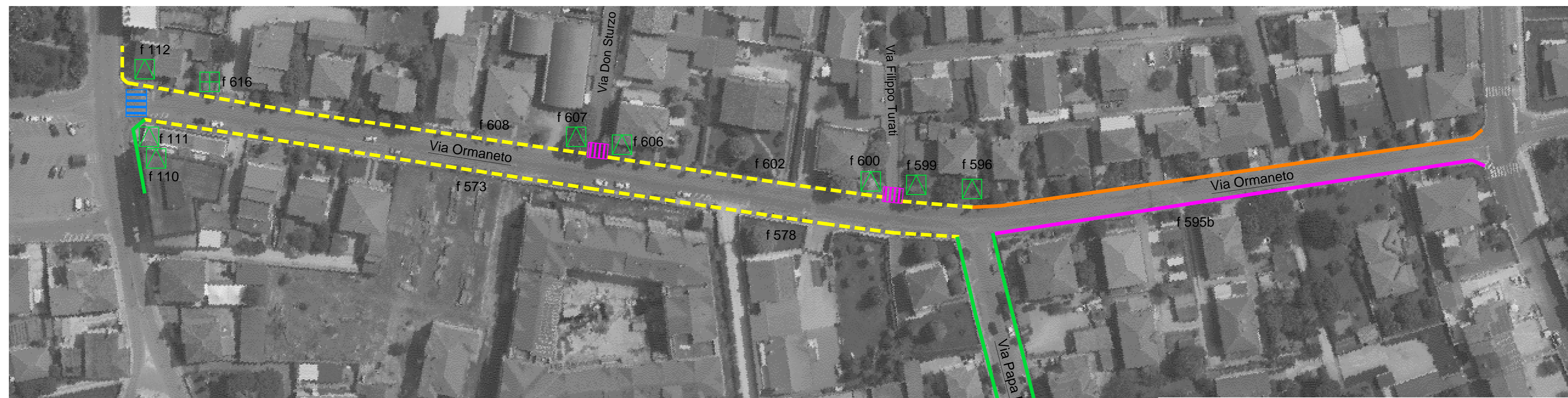
ELENCO CRITICITA' codice immagine - descrizione problematica

f 573 - PAVIMENTAZIONE DEGRADATA CON FREQUENTI MANCANZE E SCALINI
f 578 - PAVIMENTAZIONE DEGRADATA CON FREQUENTI MANCANZE E SCALINI
f 595b - ASSENZA DI MARCIAPIEDE
f 596 - INIZIO/FINE MARCIAPIEDE SENZA ABBASSAMENTO/RAMPA
f 599 - INIZIO/FINE MARCIAPIEDE SENZA ABBASSAMENTO/RAMPA
f 600 - INIZIO/FINE MARCIAPIEDE SENZA ABBASSAMENTO/RAMPA
f 602 - PAVIMENTAZIONE DEGRADATA CON FREQUENTI MANCANZE E SCALINI
f 606 - INIZIO/FINE MARCIAPIEDE SENZA ABBASSAMENTO/RAMPA
f 607 - INIZIO/FINE MARCIAPIEDE SENZA ABBASSAMENTO/RAMPA
f 608 - PAVIMENTAZIONE DEGRADATA CON FREQUENTI MANCANZE E SCALINI
f 110 - ATTRAVERSAMENTO VERSO LA PIAZZA, FINISCE CONTRO IL CORDOLO DEL MARCIAPIEDE
f 111 - ATTRAVERSAMENTO SU VIA ORMANETO, FINISCE CONTRO IL CORDOLO DEL MARCIAPIEDE
f 112 - ATTRAVERSAMENTO SU VIA ORMANETO, FINISCE CONTRO IL CORDOLO DEL MARCIAPIEDE
f 616 - PAVIMENTAZIONE SCONNESSA

PLANIMETRIA D'INDAGINE E RILIEVO CRITICITA'

Legenda

- - MARCIAPIEDE FRUIBILE - TRATTO
- - PAVIMENTAZIONE SCONNESSA E DEGRADATA
- - ASSENZA DI MARCIAPIEDE
- - - TRATTO MARCIAPIEDE NON FRUIBILE
- RAMPA/ABBASSAMENTO NON ACCESSIBILE
- - DISLIVELLO/GRADINO > cm 2
- OSTACOLO - RIDUZIONE LUCE PASSAGGIO
- PAVIMENTAZIONE SDRUCIOLEVOLE / SCONNESSA O ASSENTE
- POSTO AUTO RISERVATO AI DISABILI



ELENCO INTERVENTI codice immagine - descrizione soluzione proposta

f 573 - PAVIMENTAZIONE DA SOSTITUIRE/RISTRUTTURARE - TRATTO
f 578 - PAVIMENTAZIONE DA SOSTITUIRE/RISTRUTTURARE - TRATTO
f 595b - REALIZZAZIONE NUOVO TRATTO DI MARCIAPIEDE
f 596 - REALIZZAZIONE RAMPA/ABBASSAMENTO
f 599 - REALIZZAZIONE RAMPA/ABBASSAMENTO
f 600 - REALIZZAZIONE RAMPA/ABBASSAMENTO
f 602 - PAVIMENTAZIONE DA SOSTITUIRE/RISTRUTTURARE - TRATTO
f 606 - REALIZZAZIONE RAMPA/ABBASSAMENTO
f 607 - REALIZZAZIONE RAMPA/ABBASSAMENTO
f 608 - PAVIMENTAZIONE DA SOSTITUIRE/RISTRUTTURARE - TRATTO
f 110 - REALIZZAZIONE RAMPA/ABBASSAMENTO - INTERVENTO PREVISTO NELLA TAVOLA 7
f 111 - REALIZZAZIONE RAMPA/ABBASSAMENTO - INTERVENTO PREVISTO NELLA TAVOLA 7
f 112 - REALIZZAZIONE RAMPA/ABBASSAMENTO - INTERVENTO PREVISTO NELLA TAVOLA 7
f 616 - PAVIMENTAZIONE DA SOSTITUIRE/RISTRUTTURARE

PLANIMETRIA INTERVENTI

Legenda

- - MARCIAPIEDE IN PROGETTO
- - - ALLARGAMENTO MARCIAPIEDE IN PROGETTO
- - PAVIMENTAZIONE DA SOSTITUIRE/RISTRUTTURARE
- - MARCIAPIEDE FRUIBILE - TRATTO
- - TRATTO SENZA MARCIAPIEDE MA CON BANCHINA FRUIBILE
- REALIZZAZIONE RAMPA/ABBASSAMENTO
- OSTACOLO - RIMUOVERE E RAGGIARE
- PAVIMENTAZIONE DA SOSTITUIRE
- ATTRAVERSAMENTO PEDONALE RIALZATO
- ATTRAVERSAMENTO PEDONALE QUOTA STRADA

nota: Vista la situazione dei marciapiedi di Via Ormaneto, è auspicabile si preveda una completa ristrutturazione della pubblica via.