



Provincia di Parma

Comune di Fontanellato

Piano Operativo Comunale

POC



TAV. POC 2B - Frazioni

Scala 1 : 5.000



Adozione
Adottato con Del. di C.C. nr. 33 del 11/04/03

Approvazione
Approvato con Del. di C.C. nr. 91 del 11/11/03

CAIRE - Urbanistica

Varianti approvate:
Delibera di C.C. n. 2 del 30.01.2006
Delibera di C.C. n. 38 del 30.06.2008
Delibera di C.C. n. 53 del 28.10.2009

arch. Alessandra Starchi
Resp. III Settore Area Tecnica

Febbraio 2006

LEGENDA

Ambiti della trasformazione urbana e territ.

- Rinnovo e riqualificazione di tessuti prevalentemente residenziali
- Nuovi insediamenti prevalentemente residenziali
- Tessuti specializzati per grandi impianti industriali
- Ambiti produttivi di riordino di rilievo comunale
- Zona produttiva per attrezzature turistico-ricettive e ricreativo-culturali di espansione
- Ambiti produttivi da urbanizzare di rilievo comunale
- Comparti estrattivi
- Attrezzature e spazi collettivi di interesse generale di progetto
- Attrezzature e spazi collettivi di progetto - verde e servizi
- Parcheggi di progetto

Ambiti consolidati del PSC e del RUE

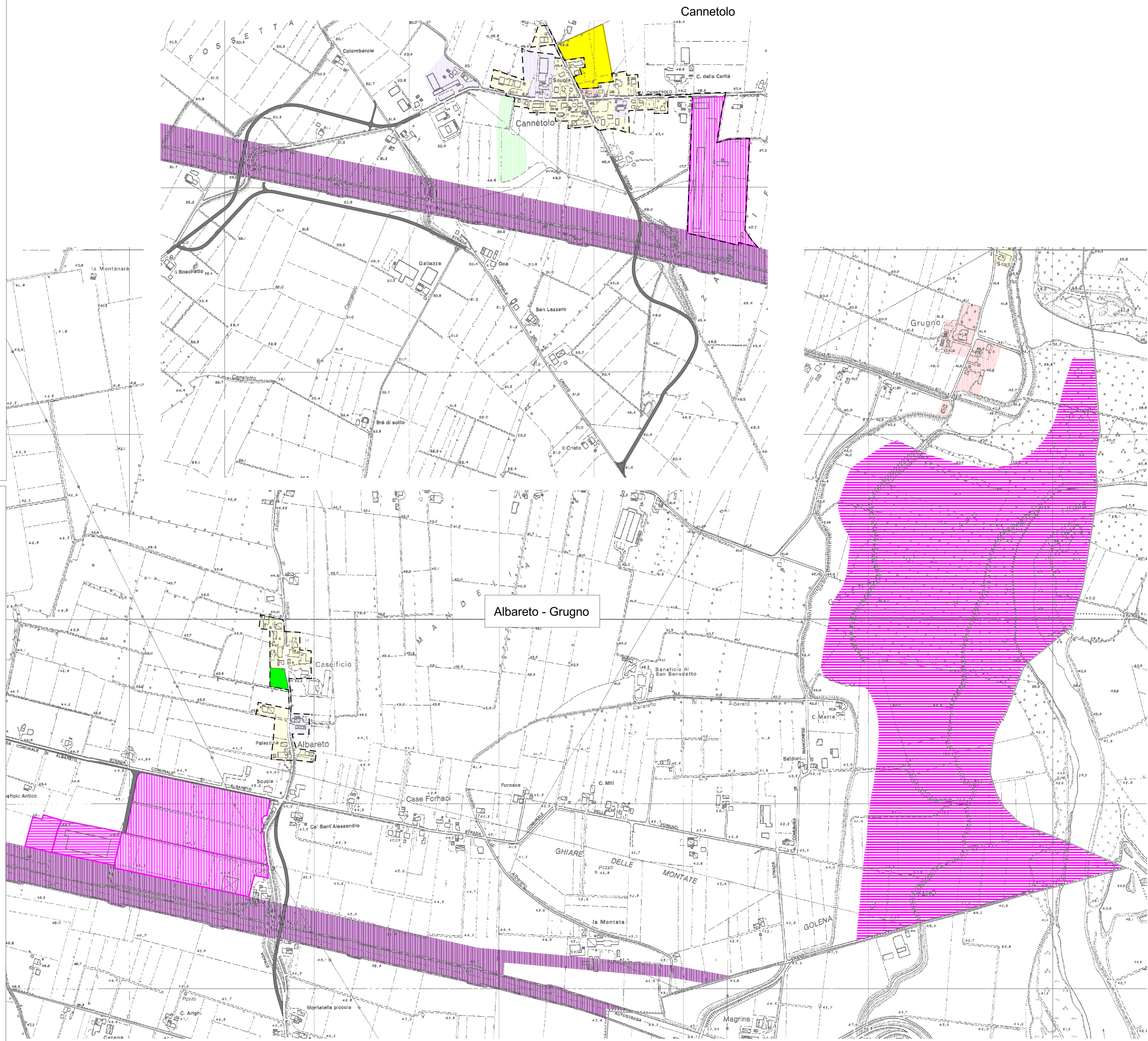
- Centri storici
- Tessuti prevalentemente residenziali consolidati o con P.P. in attuazione
- Tessuti consolidati prevalentemente produttivi
- Zona agricola normale
- Attrezzature e spazi collettivi e di interesse generale
- Attrezzature e spazi collettivi - verde/parchi
- Attrezzature e spazi collettivi - parcheggi

Dotazioni territoriali - sistema della mobilità

- Corridoio infrastrutturale: autostrada A1 e linea ferroviaria AV
- Ferrovia Milano-Bologna
- Viabilità di rango urbano territoriale esistente
- Viabilità di rango urbano territoriale di progetto

Confini

- Confini comunali
- Perimetro territorio urbanizzato



0 100 200 Meters

