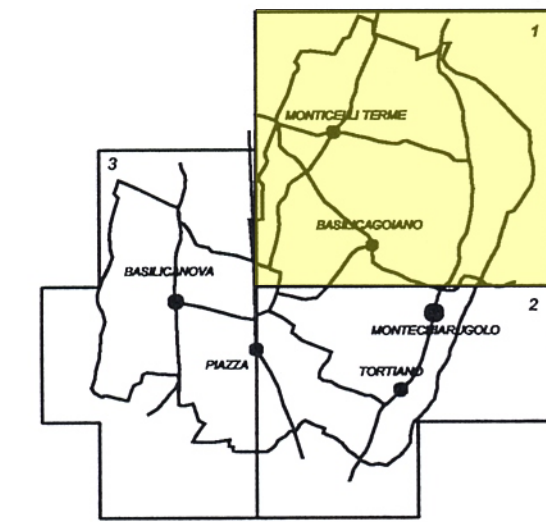


P.S.C.

PIANO STRUTTURALE COMUNALE

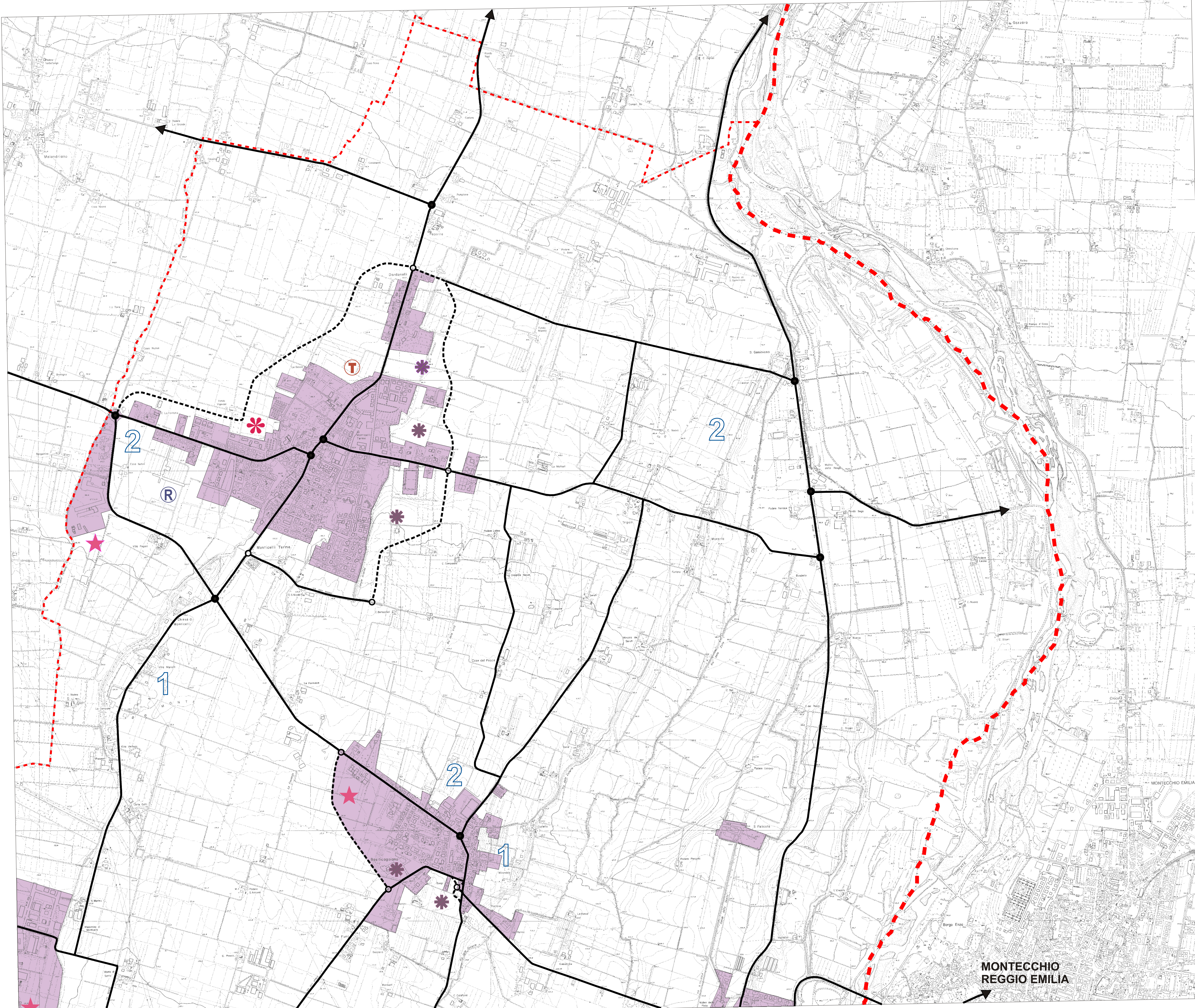


STRUMENTO URBANISTICO VIGENTE

SINTESI SCHEMATICA DELLE PREVISIONI URBANISTICHE

TAV. PSC - 5.1

RAPPORTO 1:10.000



- NUOVE QUOTE RESIDENZIALI
- NUOVE QUOTE PRODUTTIVE
- NUOVE QUOTE DIREZIONALI
- AMPLIAMENTO DELLA ZONA TERMALE
- ZONA A PARCO - CAMPAGNA
- ATTREZZATURE TERRITORIALI DI CARATTERE LUDICO
- ATTREZZATURE TURISTICO - RICETTIVE

TIPO C- STRADE DI RILIEVO INTERCOMUNALE
(strade extraurbane secondarie ex art. 2 D.L. 30/4/1992 n° 285)

ESISTENTI
 PROGETTO

TIPO F1- STRADE DI RILIEVO COMUNALE
(strade extraurbane locali ex art. 2 D.L. 30/4/1992 n° 285)

ESISTENTI
 PROGETTO

TIPO F2- STRADE LOCALI (vicinali)
(strade extraurbane locali ex art. 2 D.L. 30/4/1992 n° 285)

ESISTENTI

INTERSEZIONI A RASO

ESISTENTI
 PROGETTO

DELIMITAZIONE DEL TERRITORIO URBANIZZATO AI SENSI DELL'ART. 13 DELLA L.R. 7/12/1978 N° 47

Confine amministrativo provinciale

Confine amministrativo comunale

MONTECCHIO
REGGIO EMILIA