



Carta del Ducato di Modena del 1821



Carta del Ducato di Parma del 1828



Piano Catastale del Comune di Felino1830 - 1860



Rilievo dell'Istituto Geografico Militare 1882



Ortofoto de la Royal Air Force (RAF) 1944



Ortofoto de l'Istituto Geografico Militare 1954



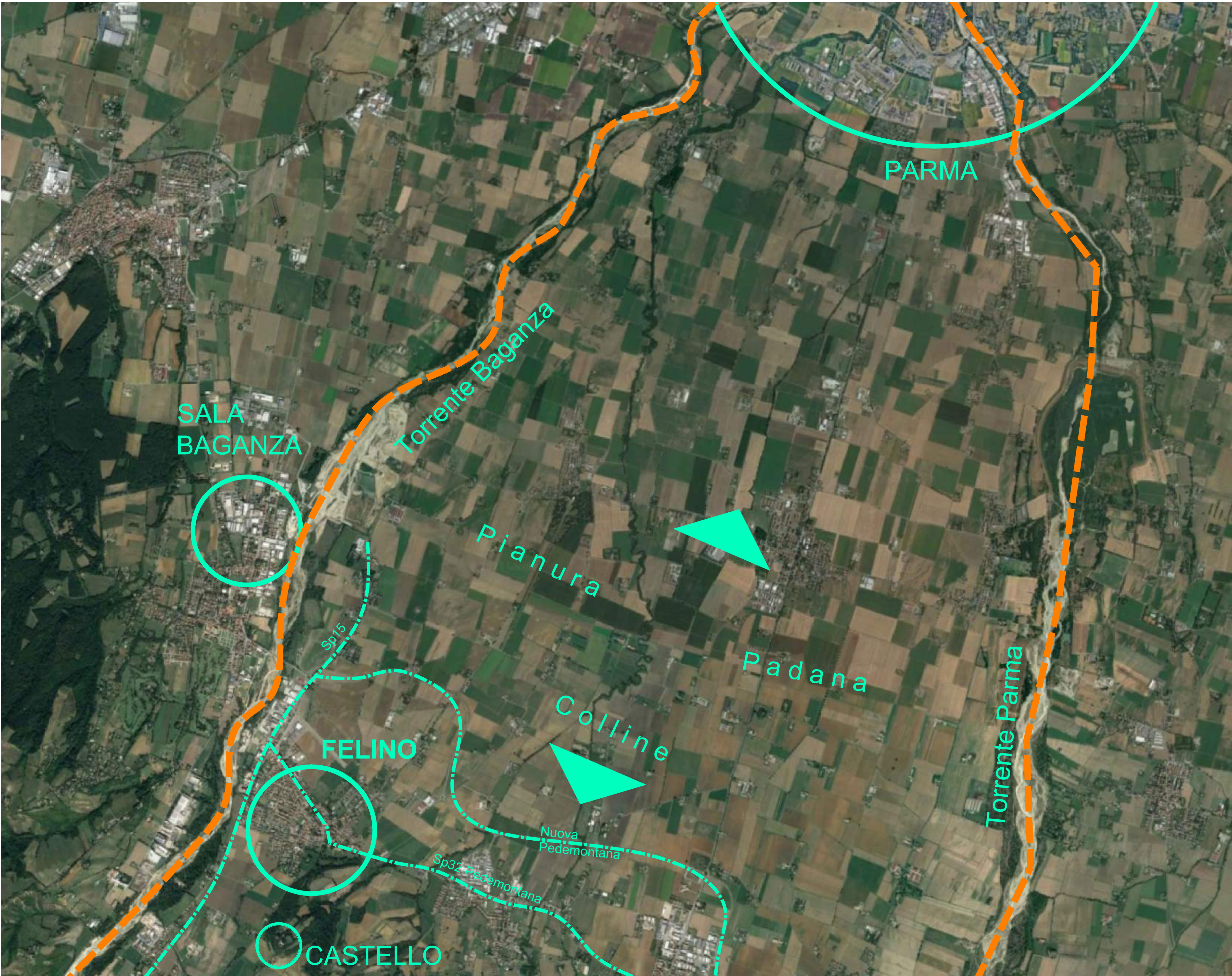
Carta Tecnica Regionale 1998



Ortofoto 2007



Carta tecnica regionale 2013



Il Comune di Felino sorge in una splendida posizione pre-collinare al crocevia tra la SP32 Pedemontana, che collega le valli Parma e Baganza, e la SP15 che collega i centri urbani della Val Baganza sulla sponda destra del torrente. Esso gode di una notorietà internazionale grazie alla sua rilevanza all'interno della Food Valley. Felino non passa inosservato anche per il suo Castello, che domina la vallata fra i torrenti Parma e Baganza e ospita il Museo del Cibo. Chiese e Ville rilevanza architettonica sono disposte pressoché in tutto il

territorio completando l'attrattività per i visitatori. Ma Felino non è solo un "brand" di successo verso il mondo ma anche un posto dove vivere tutti i giorni e che offre ai suoi abitanti dei valori importanti quali:

- Un territorio particolarmente accogliente che offre molti scorci paesaggistici, assieme a diverse zone di interesse naturalistico, con valli che circondano piccoli torrenti, ricchezza di vegetazione, essenze e coltivazioni. Nel

comune sono diverse le aree verdi e parchi attrezzati

- Un'offerta completa di servizi quali scuole d'infanzia, scuola primaria e secondaria, centro diurno anziani, spazio giovani, cinema teatro, sala civica, biblioteca comunale, archivio storico
- Una distintività in ambito sociale, sportivo e economico. Felino ha un importante polo industriale che è riuscito a coniugare crescita e sviluppo sostenibile