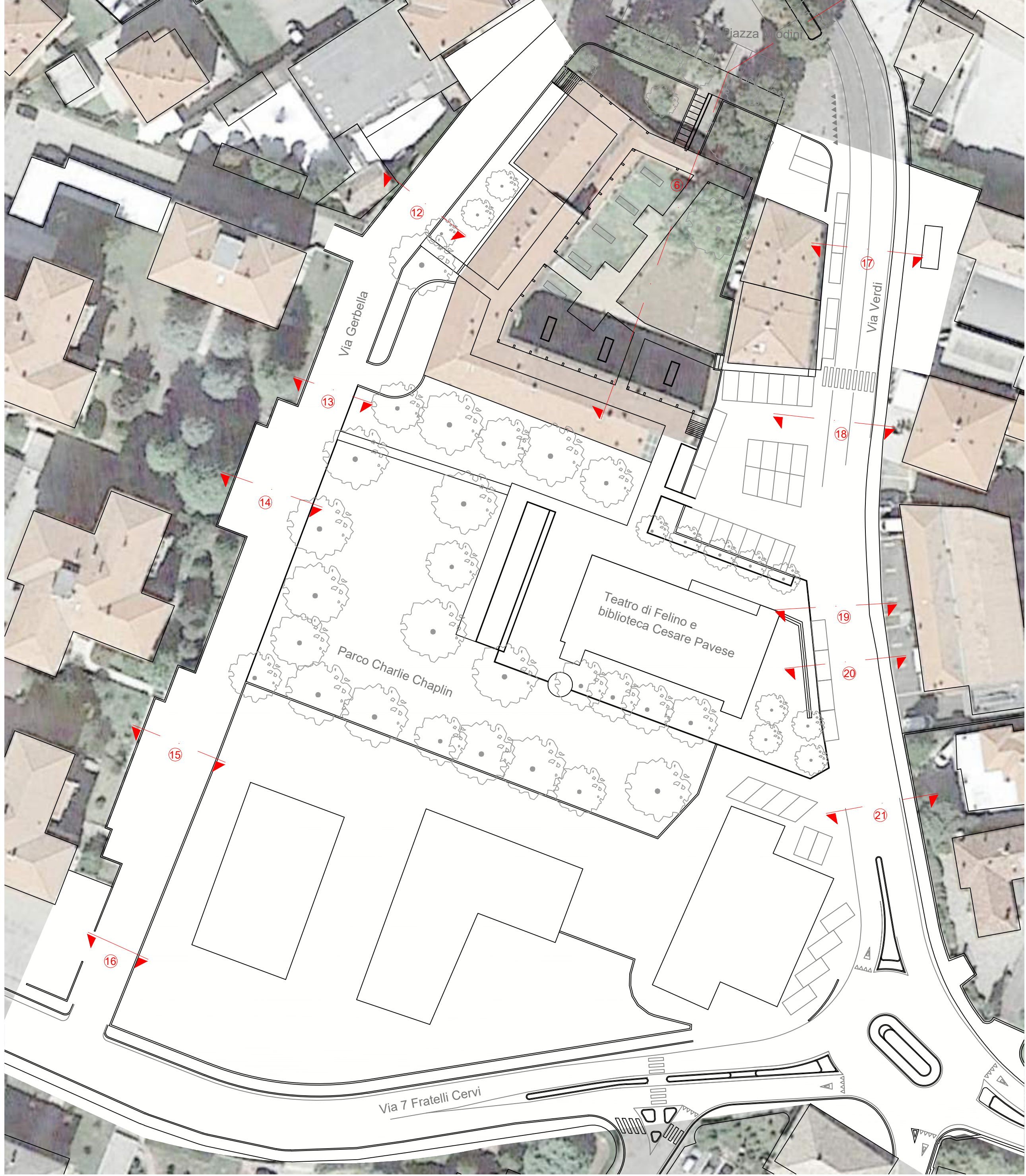
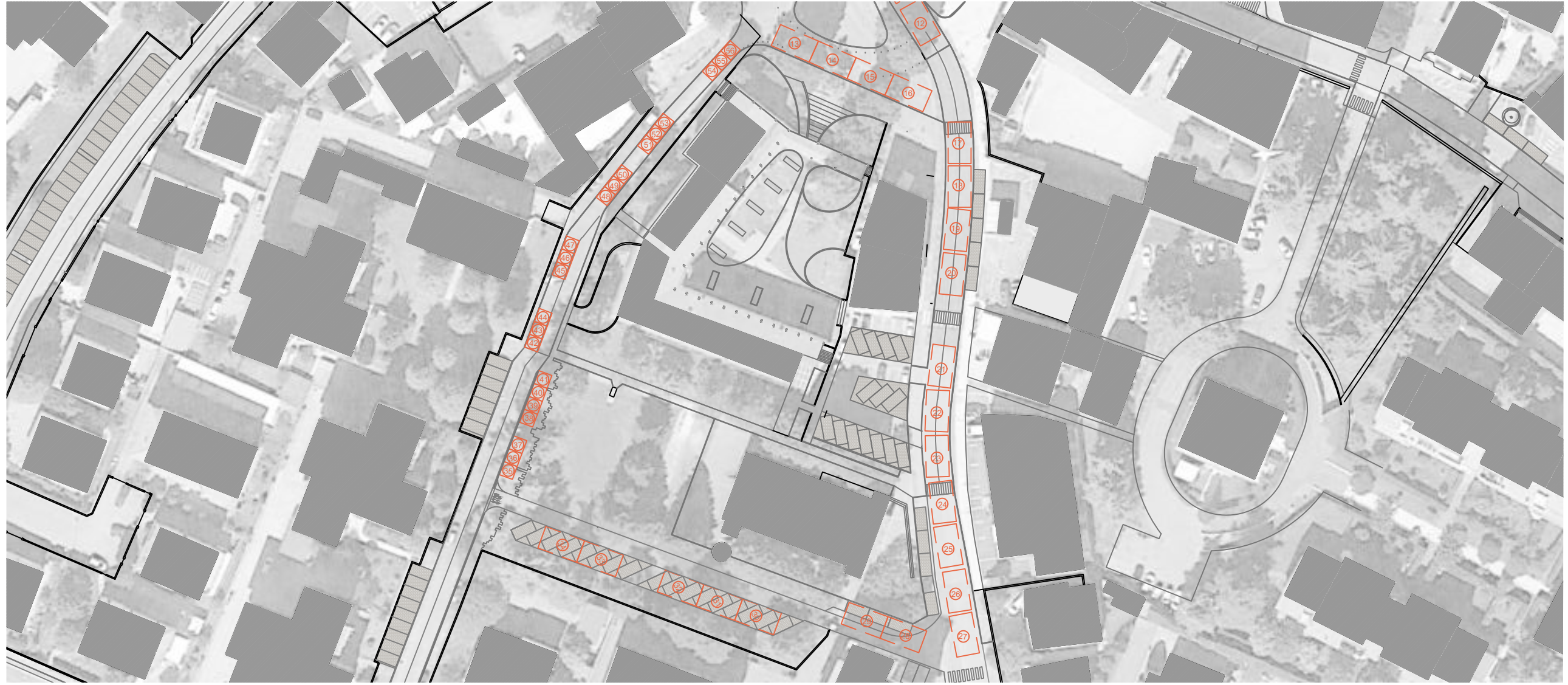




Inquadramento ambito - 1:2000



Planimetria, stato di fatto - 1:500



Stalli mercato - 1:1000

AMBITO 3

L'ambito 3 coinvolge via Verdi, via Gerbella ed il loro collegamento trasversale tramite il parco Charlie Chaplin. Il Parco Charlie Chaplin rientra tra le potenzialità dell'area: si configura come una zona verde in cui si possono svolgere attività all'aperto. La posizione del parco è a pochi passi da Piazza Miodini e si trova in comunicazione rispetto a questa tramite un sistema di spazi verdi pubblico-privati. Via verdi invece risulta un asse strategico di collegamento con aree in espansione del comune di Felino e vi si affacciano il Teatro e la Biblioteca.

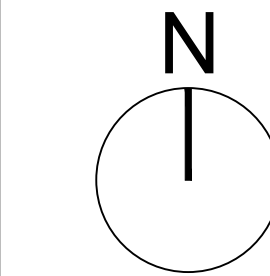
La proposta progettuale mira ad enfatizzare il collegamento trasversale tra via Verdi e via Gerbella, mediante la valorizzazione del percorso all'interno del parco pubblico e la proposta in previsione di realizzare un collegamento viario e pedonale tra le due strade. A margine di tale nuova strada si prevedono posti auto a servizio del centro storico, a parziale compensazione delle superfici in piazza Miodini attualmente dedicate alla sosta dei veicoli che vengono riconvertite. Sul piano delle previsioni si ipotizzano anche due collegamenti pedonali tra via Verdi e villa Guidorossi, come auspicato all'interno dei piani strategici del Comune (PUG). Tale collegamento consentirebbe di connettere trasversalmente tramite mobilità lenta il Parco Charlie Chaplin e il Parco Giosué Carducci, generando idealmente un unico sistema verde.

Legenda campiture

Edifici	
Prato	
Carreggiata lastricata	
Pavimentazione lastricata	
Pavimentazione drenante parcheggi	
Pavimentazione drenante ciclo-pedonale	
Pavimentazione drenante parco giochi	



Planimetria, stato di progetto - 1:250



TAV:
AM3_01