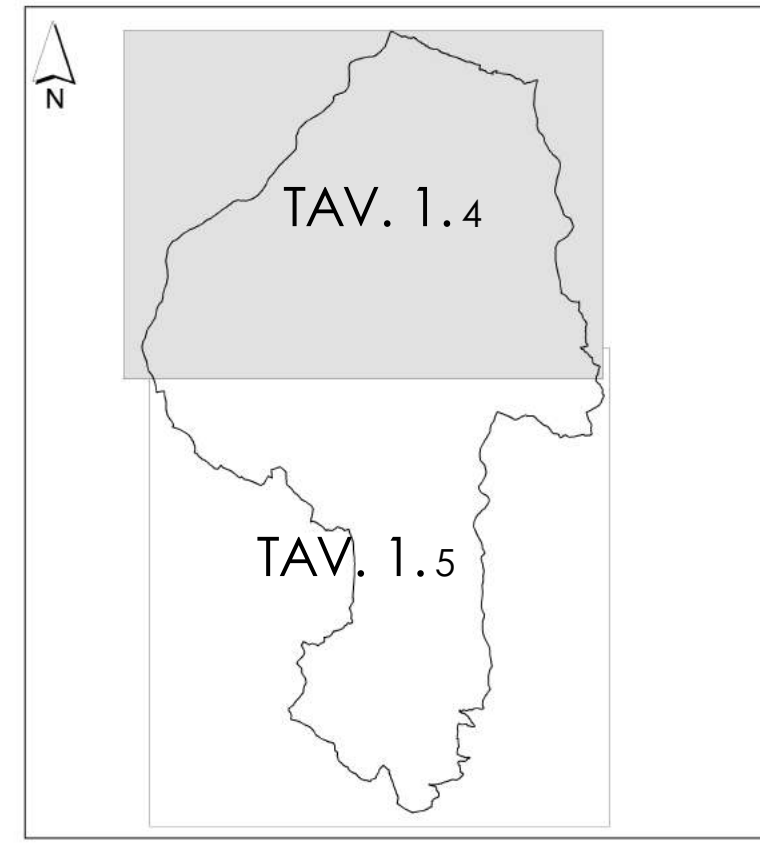




REGIONE EMILIA ROMAGNA
PROVINCIA DI BOLOGNA

COMUNE DI CASTEL DI CASIO

VARIANTE PSC PIANO STRUTTURALE COMUNALE



Il Sindaco
Mauro Brunetti
Il Responsabile del Procedimento
geom. Stefano Vitai
l'Ass. alla Pian. e Progr. Territoriale
Marco Aldrovandi
Il Segr. Gen.le: dott.
dott. Giorgio Cigna
Responsabile del Piano:
arch. Giulia Brunini
Gruppo di Lavoro:
geom. Pierantonio Gozzoli
arch. Valentina Martoni
Studio geologico:
dott. Luca Monfi
Studio archeologico:
Wunderkammer s.n.c.
dott. Fabrizio Finotelli,
dott.ssa Paola Poi

TAVOLA DEI VINCOLI - RISCHIO SISMICO
CARTA DELLE AREE SUCETTIBILI DI EFFETTI LOCALI
PRIMO LIVELLO DI APPROFONDIMENTO
QUADRANTE NORD - RIVABELLA - PRATI - CASTEL DI CASIO

Adottata con D.C.C. n°19 del 02/04/2014
Approvata con D.C.C. n° 37 del 07/07/2015

TAVOLA
1.4
Scala 1: 10.000

Legenda

- Confine Comunale
- Territorio urbanizzato_PRG 1991
- Territorio urbanizzato

Legenda Aree Suscettibili di Effetti Locali

- d fascia soggetta ad amplificazione e potenziali cedimenti differenziali
- fp area instabile e soggetta ad amplificazione per caratteristiche litologiche e topografiche
- f area instabile e soggetta ad amplificazione per caratteristiche litologiche
- qp area potenzialmente instabile e soggetta ad amplificazione per caratteristiche litologiche e topografiche
- q area potenzialmente instabile e soggetta ad amplificazione per caratteristiche litologiche
- p50 area potenzialmente instabile per scarpate con acclività maggiore di 50
- r aree incoerenti per caratteristiche litologiche e morfologiche
- ap area potenzialmente soggetta ad amplificazione per caratteristiche litologiche e topografiche
- a area potenzialmente soggetta ad amplificazione per caratteristiche litologiche
- p area potenzialmente soggetta ad amplificazione per caratteristiche topografiche
- s area potenzialmente non soggetta ad effetti locali

