

PIANO DELLE ATTIVITA' ESTRATTIVE
Variante 2012

Legge Regionale 18 luglio 1991, n° 17 e s.m.i.

Elaborato
A1

INQUADRAMENTO TERRITORIALE
E PREVISIONE DI P.I.A.E.
 SCALA 1:25.000 - 1:5.000

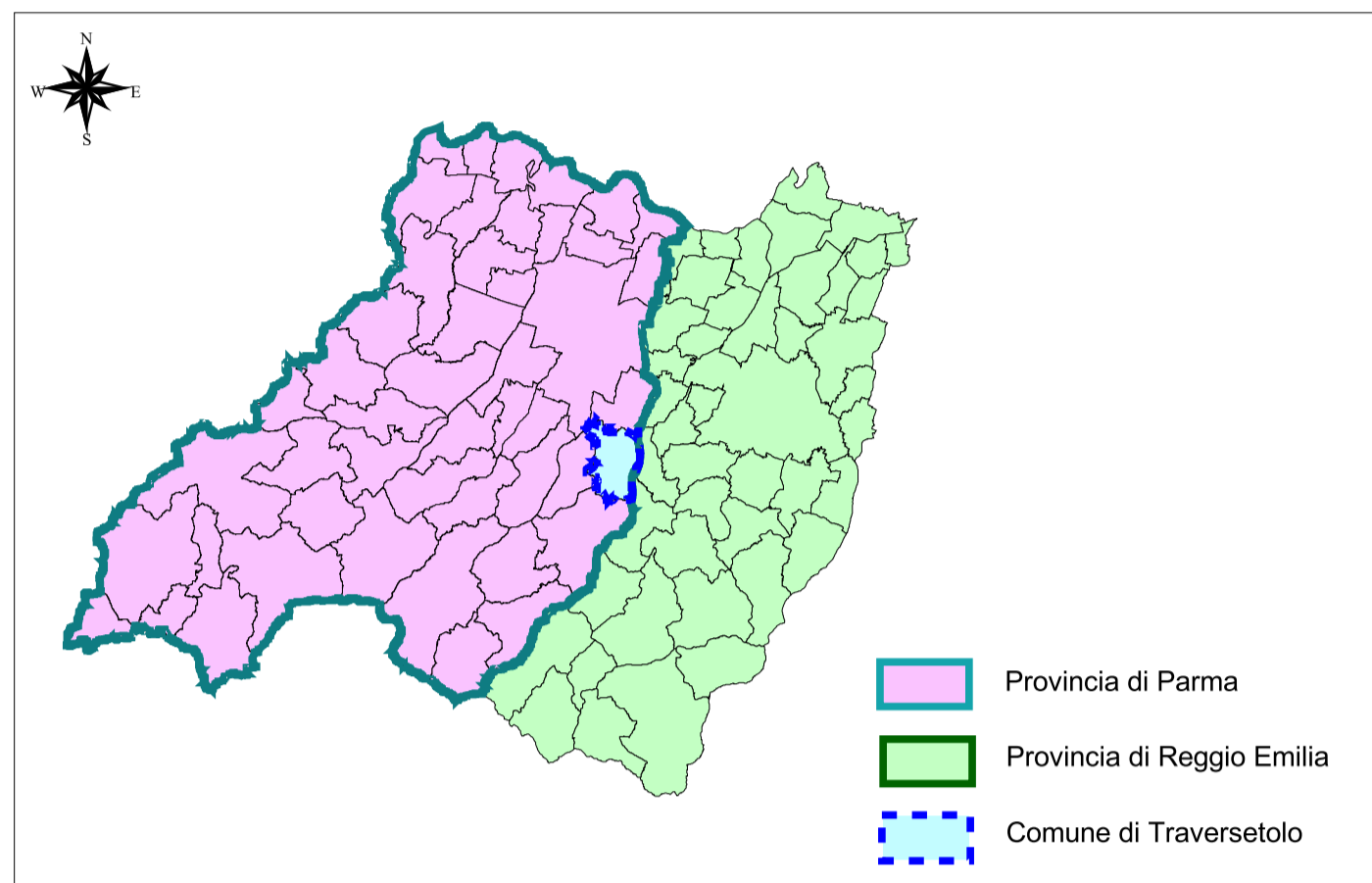
Adottata dal Consiglio Comunale con Delibera n° 54 del 26/07/2012


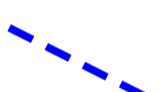

Approvata dal Consiglio Comunale con Delibera n° 14 del 29/04/2013

Il Progettista
dott. geol. Stefano Castagnetti

L'Assessore all'Ambiente
Laura Monica

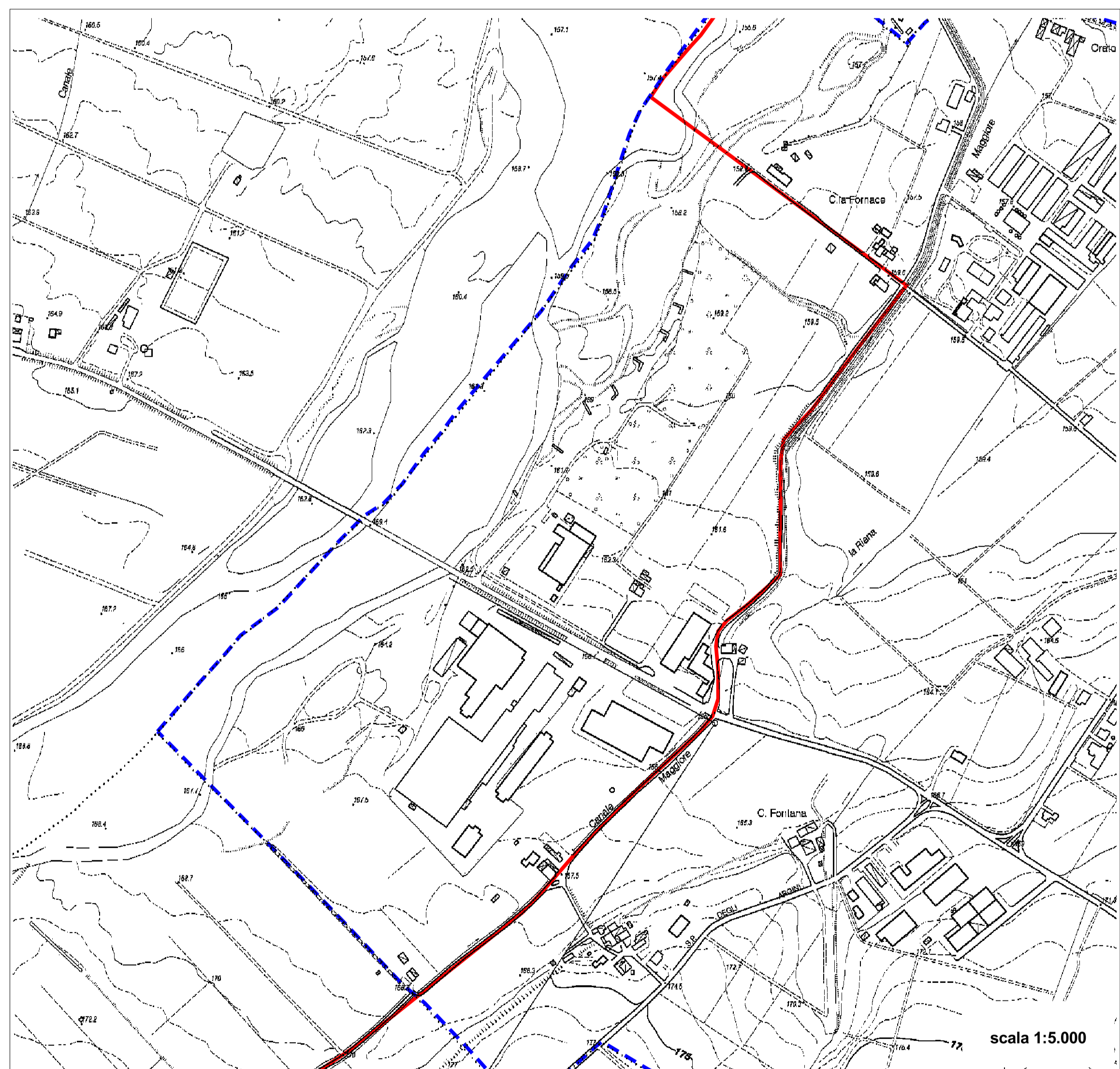
Il Sindaco
Ginetta Marz



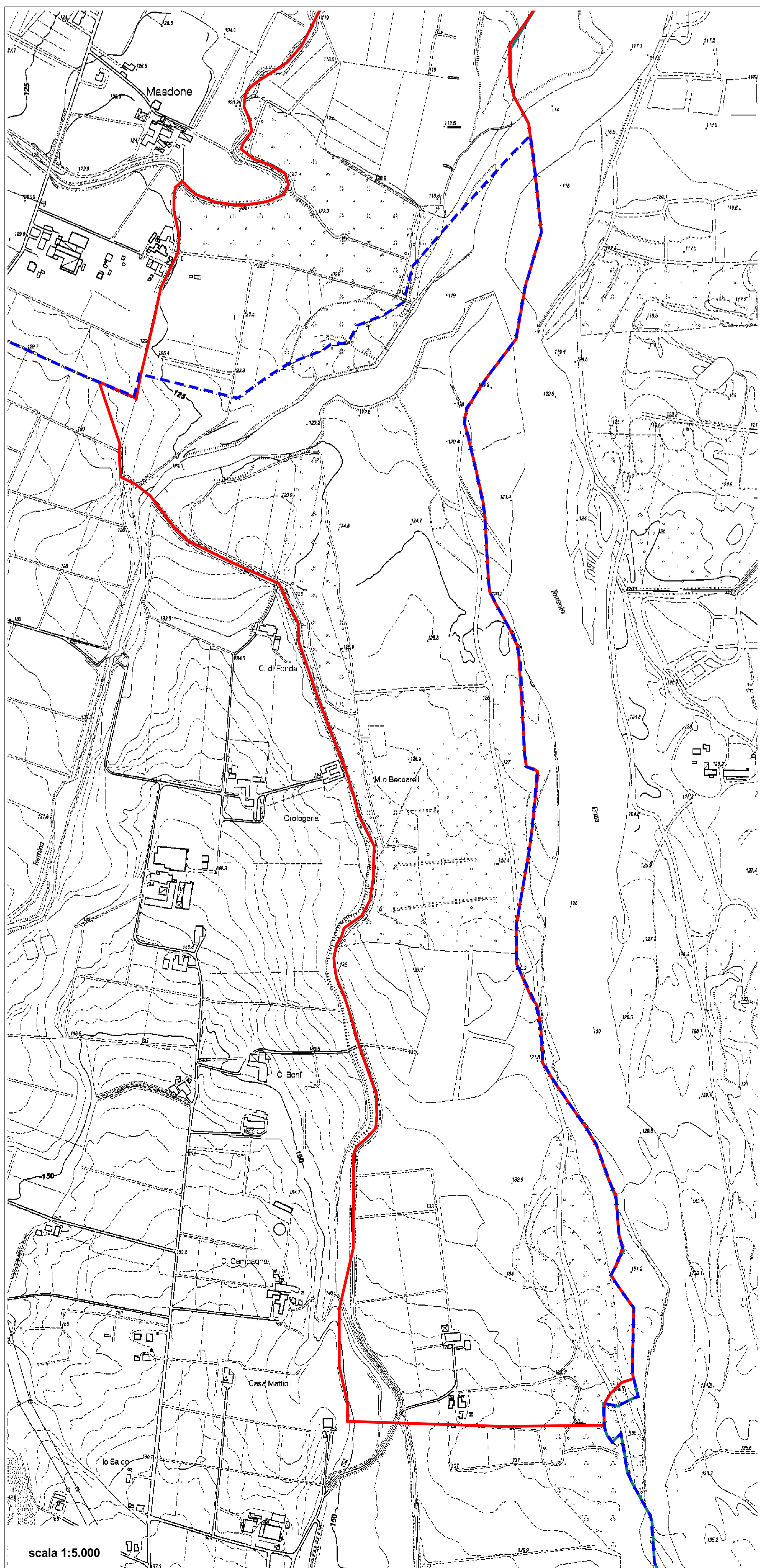
- Legenda
-  Confine provinciale
 -  Confine comunale
 -  Aree delle previsioni del PIAE

Base Utilizzata: CTR 1:25000 - Tavole 199 SE, 200 SO, 217 NE e 218 NO
 Database Topografico Regionale

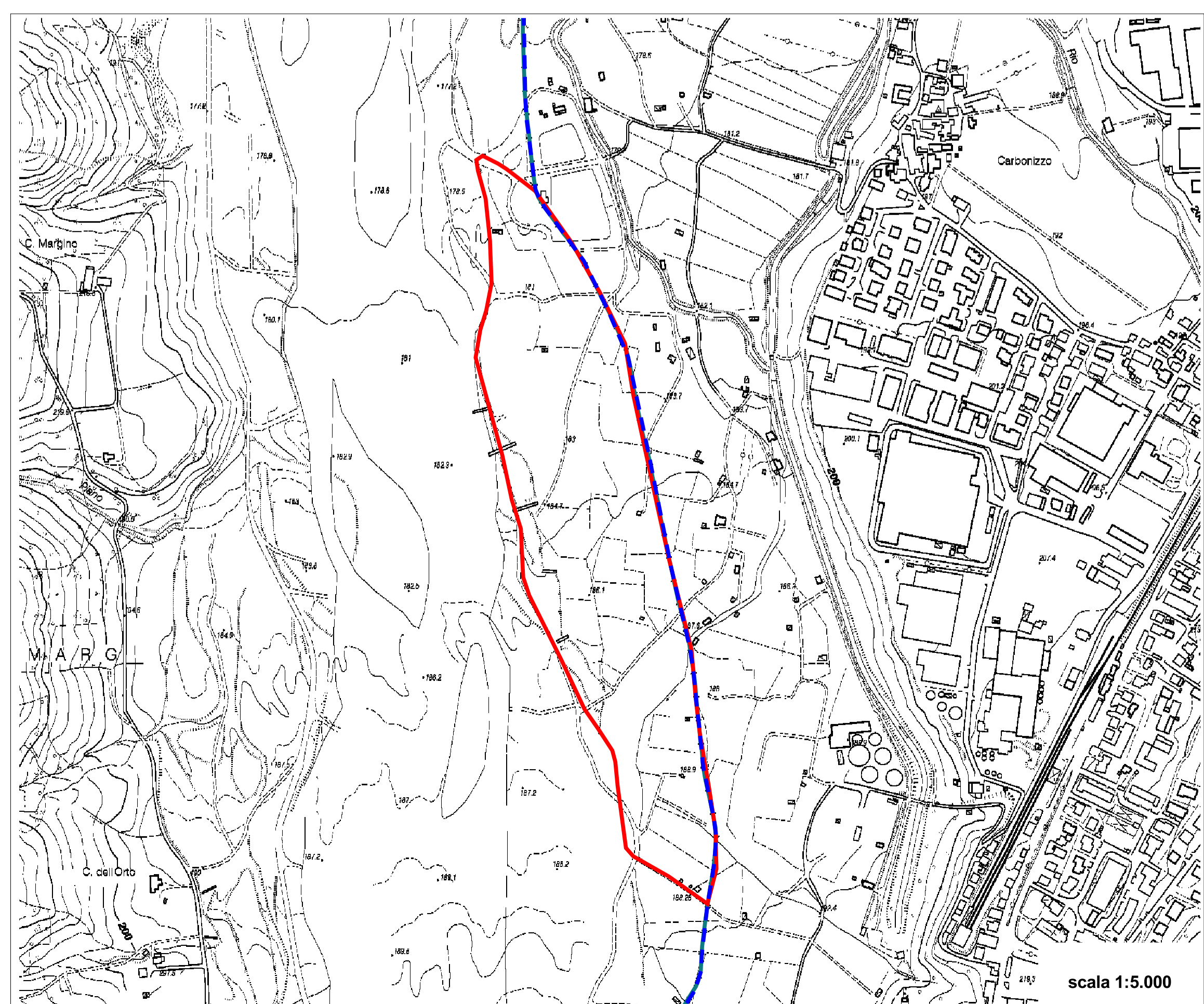
Polo G5 "Parma sud"



Polo G6 "Enza sud"



Ambito estrattivo vincolato AC 50 "Carbonizzo"



Collaboratori:
 Dott. Geol. Marco Baldi
 Dott. Geol. Fabio Francesco Picinotti