



REGIONE EMILIA ROMAGNA  
PROVINCIA DI BOLOGNA

COMUNE DI CASTEL DI CASIO

# VARIANTE PSC PIANO STRUTTURALE COMUNALE

Il Sindaco  
Mauro Brunetti

Il Responsabile del Procedimento  
geom. Stefano Vitai

l'Ass. alla Pian. e Progr. Territoriale  
Marco Aldrovandi

Il Segr. Gen.le: dott.  
dott. Giorgio Cigna

Responsabile del Piano:  
arch. Giulia Brunini

Gruppo di Lavoro:  
geom. Pierantonio Gozzoli  
arch. Valentina Martoni

Studio geologico:  
dott. Luca Monti

Studio archeologico:  
Wunderkammer s.n.c.  
dott. Fabrizio Finotelli,  
dott.ssa Paola Poli

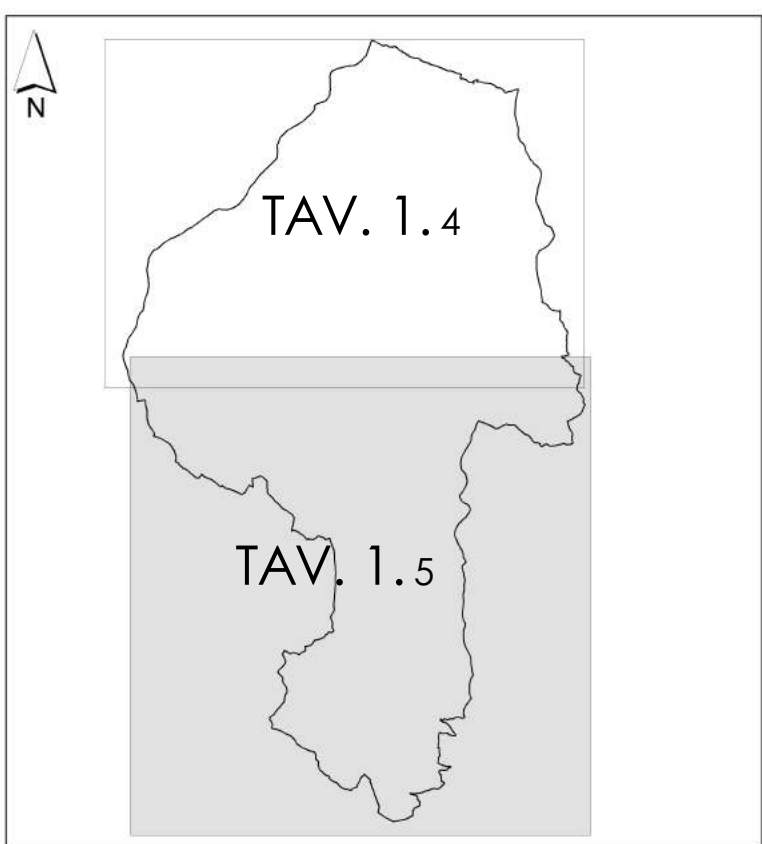
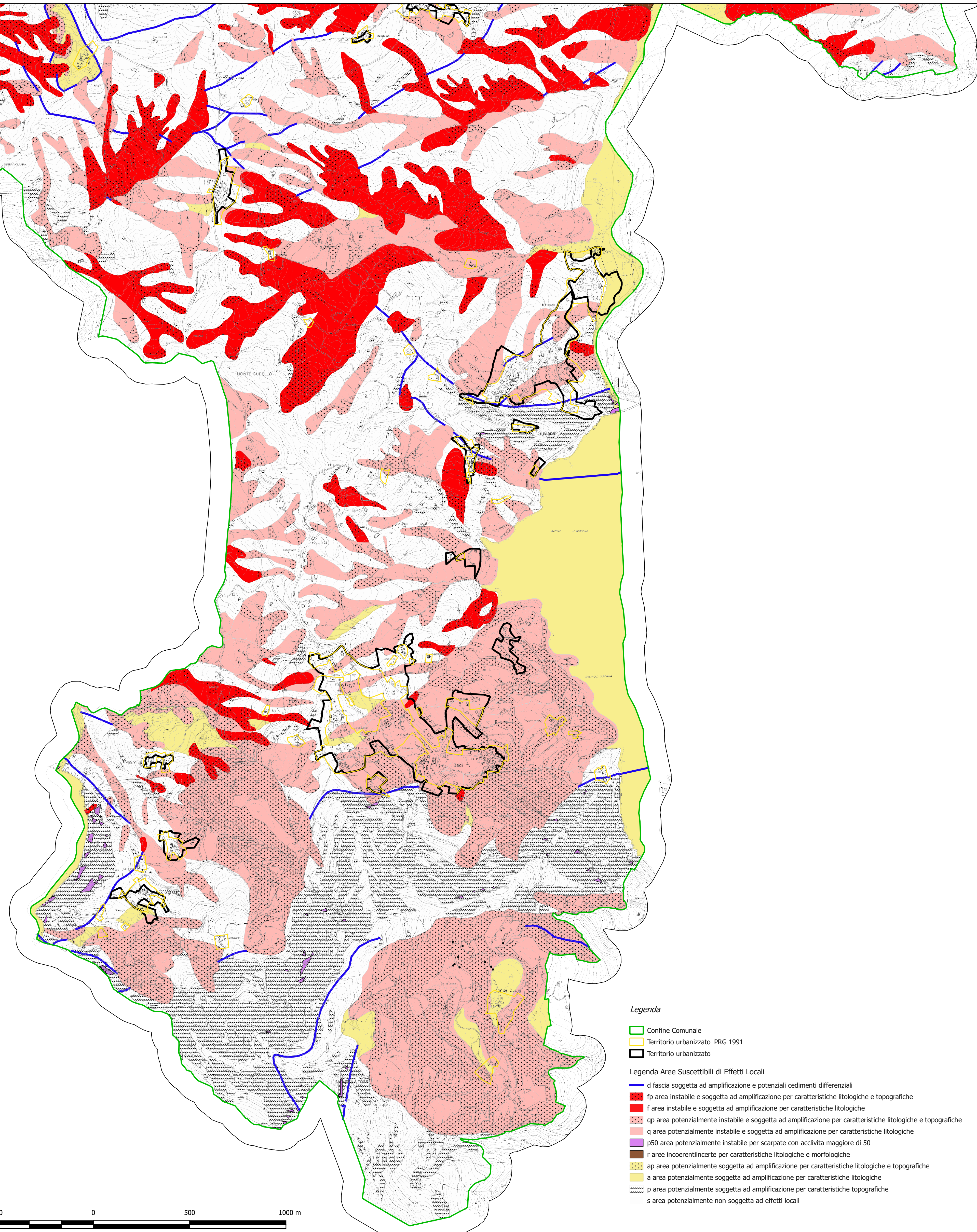


TAVOLA DEI VINCOLI - RISCHIO SISMICO  
CARTA DELLE AREE SUCETTIBILI DI EFFETTI LOCALI  
PRIMO LIVELLO DI APPROFONDIMENTO  
QUADRANTE SUD - BERZANTINA - BADI

Adottata con D.C.C. n°19 del 02/04/2014  
Approvata con D.C.C. n° 37 del 07/07/2015

TAVOLA  
**1.5**  
Scala 1: 10.000

500 0 500 1000 m



**Legenda**

- Confine Comunale
- Territorio urbanizzato\_PRG 1991
- Territorio urbanizzato

**Legenda Aree Suscettibili di Effetti Locali**

- d fascia soggetta ad amplificazione e potenziali cedimenti differenziali
- fp area instabile e soggetta ad amplificazione per caratteristiche litologiche e topografiche
- f area instabile e soggetta ad amplificazione per caratteristiche litologiche
- qp area potenzialmente instabile e soggetta ad amplificazione per caratteristiche litologiche e topografiche
- q area potenzialmente instabile e soggetta ad amplificazione per caratteristiche litologiche
- p50 area potenzialmente instabile per scarpate con acclività maggiore di 50
- r aree incoerenti/certe per caratteristiche litologiche e morfologiche
- ap area potenzialmente soggetta ad amplificazione per caratteristiche litologiche e topografiche
- a area potenzialmente soggetta ad amplificazione per caratteristiche litologiche
- p area potenzialmente soggetta ad amplificazione per caratteristiche topografiche
- s area potenzialmente non soggetta ad effetti locali