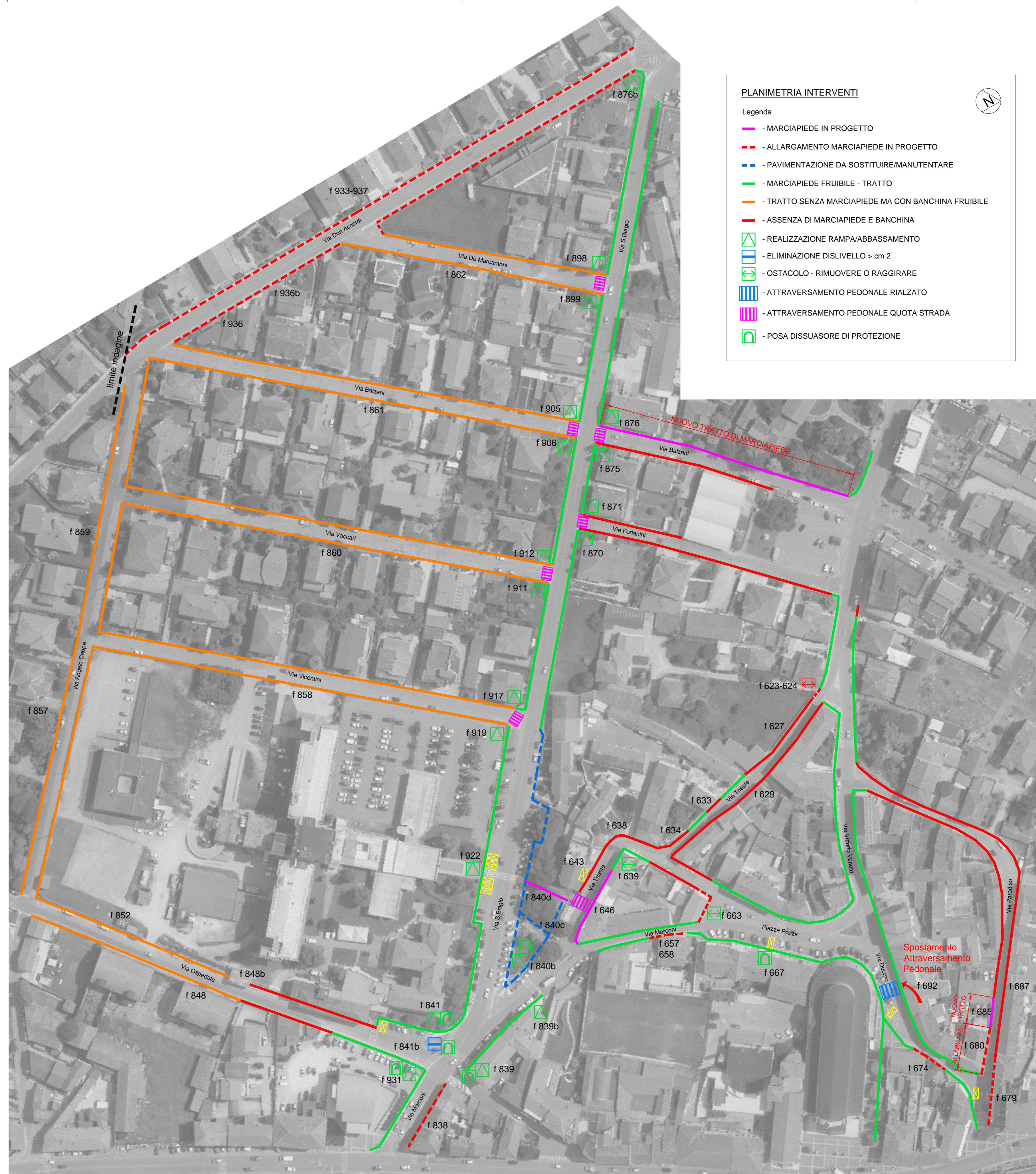


ELENCO CRITICITA' codice immagine - descrizione problematica

| VIA VITTORIO VENETO - VIA TRIESTE - VIA MARCONI - PIAZZA POZZA - VIA DUOMO - VIA PARADISO | VIA OSPEDALE - VIA MARCONI - VIA CAPPA - VIA VICENTINI | VIA S. BIAGIO |
|---|--|--|
| f 623-624 - OSTACOLO - PICCOLO TRATTO DI MARCIAPIEDE NON FRUIBILE PER SOGLIA PASSO CARRAIO | VIA VACCARI - VIA BALZANI - VIA DE MARCANTONI | f 870 - INIZIO/FINE MARCIAPIEDE SENZA ABBASSAMENTO/RAMPA |
| f 627 - ASSENZA DI MARCIAPIEDE | f 838 - ALLARGAMENTO MARCIAPIEDE ESISTENTE SU VIA MARCONI | f 871 - INIZIO/FINE MARCIAPIEDE SENZA ABBASSAMENTO/RAMPA |
| f 629 - ASSENZA DI MARCIAPIEDE | f 839 - ABBASSAMENTO/RAMPA TIPO R1 | f 875 - INIZIO/FINE MARCIAPIEDE SENZA ABBASSAMENTO/RAMPA |
| f 633 - ASSENZA DI MARCIAPIEDE | f 839b - ABBREVIARE RAMPA VERSO INGRESSO PEDONALE PRIVATO | f 876 - INIZIO/FINE MARCIAPIEDE SENZA ABBASSAMENTO/RAMPA |
| f 634 - ASSENZA DI MARCIAPIEDE | f 840b - ABBASSAMENTO/RAMPA TIPO R1 - ELIMINARE POSTO AUTO | f 876b - ATTRAVERSAMENTO SU VIA DON F. ACCORDI - FINISCE CONTRO CORDOLO |
| f 638 - ASSENZA DI MARCIAPIEDE | f 840c - PAVIMENTAZIONE DA RISTRUTTURARE - RIPRISTINARE | f 877 - INIZIO/FINE MARCIAPIEDE SENZA ABBASSAMENTO/RAMPA |
| f 639 - OSTACOLO - RIDUZIONE LUCE DI PASSAGGIO PER DANNEGGIAMENTO BALAUSTRATA DI PROTEZIONE | f 840d - PAVIMENTAZIONE DA RISTRUTTURARE - RIPRISTINARE | f 878 - INIZIO/FINE MARCIAPIEDE SENZA ABBASSAMENTO/RAMPA |
| f 643 - POSTO AUTO DISABILI | f 841 - ABBASSAMENTO/RAMPA TIPO R1 (DOPIO) E POSA DISSUASORE | f 879 - INIZIO/FINE MARCIAPIEDE SENZA ABBASSAMENTO/RAMPA |
| f 646 - ASSENZA DI MARCIAPIEDE | f 841b - DEMOLIZIONE DI PORZIONE DI AIOLA SPARTITRAFFICO, PER NUOVA PAVIMENTAZIONE E POSA DISSUASORE A PROTEZIONE DEI PEDONI | f 879b - INIZIO/FINE MARCIAPIEDE SENZA ABBASSAMENTO/RAMPA |
| f 657-658 - TRATTO DI MARCIAPIEDE NON FRUIBILE, TROPPO STRETTO | f 848b - RICHIEDERE DEMOLIZIONE DEL FABBRICATO PER REALIZZARE TRATTO DI MARCIAPIEDE | f 880 - INIZIO/FINE MARCIAPIEDE SENZA ABBASSAMENTO/RAMPA |
| f 663 - OSTACOLO - RIDUZIONE LUCE DI PASSAGGIO PER GRADINO ACCESSO PRIVATO, SU TRATTO GIÀ STRETTO | f 852 - ASSENZA DI MARCIAPIEDE CON BANCHINA FRUIBILE | f 880b - ALLARGAMENTO TRATTO MARCIAPIEDE IN PROGETTO |
| f 667 - OSTACOLO - RIDUZIONE LUCE DI PASSAGGIO PER ARMADIO IMPIANTO E PARCHEGGIO TROPPO AVANZATO | f 857 - ASSENZA DI MARCIAPIEDE CON BANCHINA FRUIBILE | f 885 - REALIZZAZIONE DI NUOVO TRATTO DI MARCIAPIEDE - FINO INGRESSO PARCHEGGIO |
| f 674 - TRATTO MARCIAPIEDE NON PRATICABILE, TROPPO STRETTO | f 859 - ASSENZA DI MARCIAPIEDE CON BANCHINA FRUIBILE | f 887 - LA LARGHEZZA STRADALE NON CONSENTE L'ALLARGAMENTO DEL MARCIAPIEDE |
| f 679 - TRATTO MARCIAPIEDE LARGHEZZA cm 90 | f 860 - ASSENZA DI MARCIAPIEDE CON BANCHINA FRUIBILE | f 888 - ASSENZA DI MARCIAPIEDE CON BANCHINA FRUIBILE |
| f 680 - TRATTO MARCIAPIEDE LARGHEZZA da cm 78 a cm 98 | f 861 - ASSENZA DI MARCIAPIEDE CON BANCHINA FRUIBILE | f 889 - ASSENZA DI MARCIAPIEDE CON BANCHINA FRUIBILE |
| f 685 - ASSENZA DI MARCIAPIEDE | f 862 - ASSENZA DI MARCIAPIEDE CON BANCHINA FRUIBILE | f 933-936-937 - MARCIAPIEDI LARGHEZZA CIRCA cm 130 - LUCE UTILE DI PASSAGGIO IN CORRISPONDENZA DEI PASSI CARRAI, PARI A CM 70 - NON FRUIBILE |
| f 687 - ASSENZA DI MARCIAPIEDE | f 863 - RIDUZIONE GRADINO O ALLARGAMENTO MARCIAPIEDE | f 936b - OSTACOLO - ARMADIO TELECOM SU MARCIAPIEDE RIDUCE LUCE PASSAGGIO A CM 50 |
| f 692 - ATTRAVERSAMENTO SU VIA DUOMO FINISCE CONTRO CORDOLO | f 864 - ASSENZA DI MARCIAPIEDE CON BANCHINA FRUIBILE | f 931 - ATTRAVERSAMENTO SU VIA OSPEDALE FINISCE CONTRO CORDOLO |



ELENCO CRITICITA' codice immagine - descrizione problematica

| VIA VITTORIO VENETO - VIA TRIESTE - VIA MARCONI - PIAZZA POZZA - VIA DUOMO - VIA PARADISO | VIA OSPEDALE - VIA MARCONI - VIA CAPPA - VIA VICENTINI | VIA S. BIAGIO |
|---|--|---|
| f 623-624 - NON E' POSSIBILE ALLARGARE IL MARCIAPIEDE - PERCORSO LATO OPPOSTO | VIA VACCARI - VIA BALZANI - VIA DE MARCANTONI | f 870 - ABBASSAMENTO/RAMPA (TIPO R1) |
| f 627 - LA LARGHEZZA STRADALE NON CONSENTE LA REALIZZAZIONE DI MARCIAPIEDE | f 838 - ALLARGAMENTO MARCIAPIEDE ESISTENTE SU VIA MARCONI | f 871 - ABBASSAMENTO/RAMPA (TIPO R1) |
| f 634 - LA LARGHEZZA STRADALE NON CONSENTE LA REALIZZAZIONE DI MARCIAPIEDE | f 839 - ABBASSAMENTO/RAMPA TIPO R1 | f 875 - ABBASSAMENTO/RAMPA (TIPO R1) |
| f 638 - LA LARGHEZZA STRADALE NON CONSENTE LA REALIZZAZIONE DI MARCIAPIEDE | f 839b - ABBREVIARE RAMPA VERSO INGRESSO PEDONALE PRIVATO | f 876 - ABBASSAMENTO/RAMPA (TIPO R1) |
| f 639 - RIPRISTINO DELLA BALAUSTRATA DI PROTEZIONE | f 840b - ABBASSAMENTO/RAMPA TIPO R1 - ELIMINARE POSTO AUTO | f 876b - ABBASSAMENTO/RAMPA PER ATTRAVERSAMENTO SU VIA DON ACCORDI, TIPO R3 |
| f 643 - POSTO AUTO DISABILI | f 840c - PAVIMENTAZIONE DA RISTRUTTURARE - RIPRISTINARE | f 877 - INIZIO/FINE MARCIAPIEDE SENZA ABBASSAMENTO/RAMPA |
| f 646 - REALIZZAZIONE DI NUOVO TRATTO DI MARCIAPIEDE | f 840d - PAVIMENTAZIONE DA RISTRUTTURARE - RIPRISTINARE | f 878 - INIZIO/FINE MARCIAPIEDE SENZA ABBASSAMENTO/RAMPA |
| f 657-658 - LA LARGHEZZA STRADALE NON CONSENTE L'ALLARGAMENTO DEL MARCIAPIEDE | f 841 - ABBASSAMENTO/RAMPA TIPO R1 (DOPIO) E POSA DISSUASORE | f 879 - INIZIO/FINE MARCIAPIEDE SENZA ABBASSAMENTO/RAMPA |
| f 663 - RIDUZIONE GRADINO O ALLARGAMENTO MARCIAPIEDE | f 841b - DEMOLIZIONE DI PORZIONE DI AIOLA SPARTITRAFFICO, PER NUOVA PAVIMENTAZIONE E POSA DISSUASORE A PROTEZIONE DEI PEDONI | f 879b - INIZIO/FINE MARCIAPIEDE SENZA ABBASSAMENTO/RAMPA |
| f 667 - POSA DISSUASORE AL LIMITE DEL MARCIAPIEDE | f 848b - RICHIEDERE DEMOLIZIONE DEL FABBRICATO PER REALIZZARE TRATTO DI MARCIAPIEDE | f 880 - INIZIO/FINE MARCIAPIEDE SENZA ABBASSAMENTO/RAMPA |
| f 674 - LA LARGHEZZA STRADALE NON CONSENTE L'ALLARGAMENTO DEL MARCIAPIEDE | f 852 - ASSENZA DI MARCIAPIEDE CON BANCHINA FRUIBILE | f 880b - ALLARGAMENTO TRATTO MARCIAPIEDE IN PROGETTO |
| f 680 - ALLARGAMENTO TRATTO MARCIAPIEDE IN PROGETTO | f 857 - ASSENZA DI MARCIAPIEDE CON BANCHINA FRUIBILE | f 885 - REALIZZAZIONE DI NUOVO TRATTO DI MARCIAPIEDE - FINO INGRESSO PARCHEGGIO |
| f 685 - REALIZZAZIONE DI NUOVO TRATTO DI MARCIAPIEDE - FINO INGRESSO PARCHEGGIO | f 859 - ASSENZA DI MARCIAPIEDE CON BANCHINA FRUIBILE | f 887 - LA LARGHEZZA STRADALE NON CONSENTE L'ALLARGAMENTO DEL MARCIAPIEDE |
| f 687 - LA LARGHEZZA STRADALE NON CONSENTE L'ALLARGAMENTO DEL MARCIAPIEDE | f 860 - ASSENZA DI MARCIAPIEDE CON BANCHINA FRUIBILE | f 888 - ASSENZA DI MARCIAPIEDE CON BANCHINA FRUIBILE |
| f 692 - NUOVO ATTRAVERSAMENTO PEDONALE RIALZATO SU VIA DUOMO | f 861 - ASSENZA DI MARCIAPIEDE CON BANCHINA FRUIBILE | f 889 - ASSENZA DI MARCIAPIEDE CON BANCHINA FRUIBILE |
| | f 862 - ASSENZA DI MARCIAPIEDE CON BANCHINA FRUIBILE | f 933-936-937 - POSSIBILE ALLARGAMENTO DEI MARCIAPIEDI |
| | f 863 - RIDUZIONE GRADINO O ALLARGAMENTO MARCIAPIEDE | f 862 - ASSENZA DI MARCIAPIEDE CON BANCHINA FRUIBILE |
| | f 864 - ASSENZA DI MARCIAPIEDE CON BANCHINA FRUIBILE | f 931 - ABBASSAMENTO/RAMPA TIPO R1 (DOPIO) E POSA DISSUASORI |