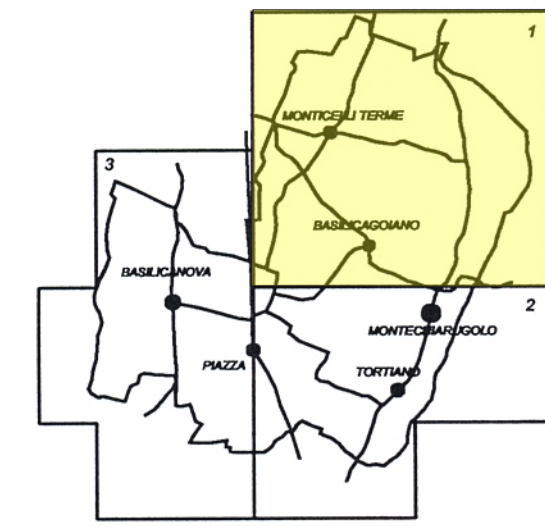


P.S.C.

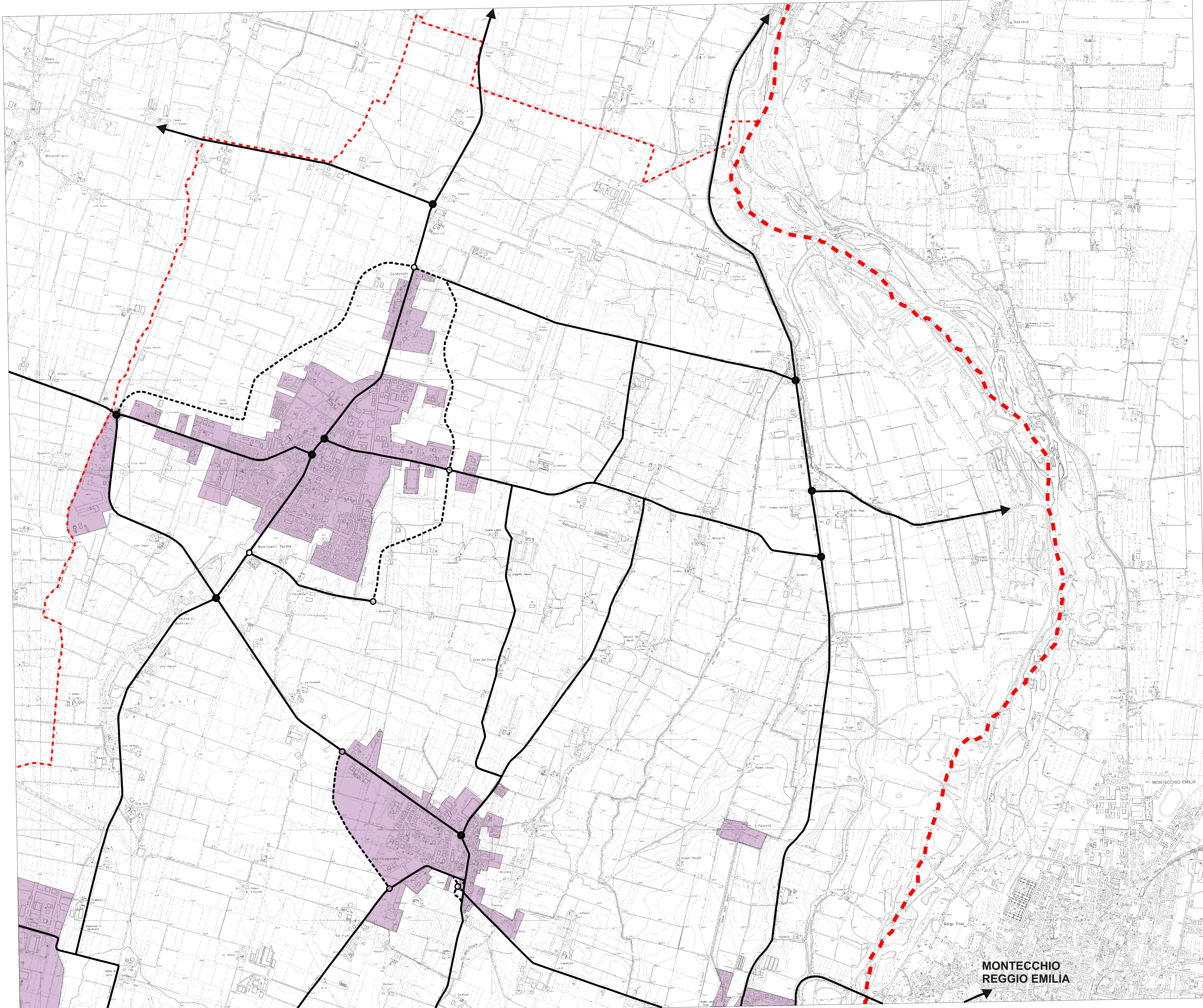


STRUMENTO URBANISTICO VIGENTE

CLASSIFICAZIONE DELLA VIABILITA'

TAV. PSC - 4.1

RAPPORTO 1:10.000



TIPO C- STRADE DI RILIEVO INTERCOMUNALE
(strade extraurbane secondarie ex art. 2 D.L. 30/4/1992 n° 285)

— ESISTENTI
- - - PROGETTO

TIPO F1- STRADE DI RILIEVO COMUNALE
(strade extraurbane locali ex art. 2 D.L. 30/4/1992 n° 285)

— ESISTENTI
- - - PROGETTO

TIPO F2- STRADE LOCALI (vicinali)
(strade extraurbane locali ex art. 2 D.L. 30/4/1992 n° 285)

— ESISTENTI

INTERSEZIONI A RASO

● ESISTENTI
○ PROGETTO

DELIMITAZIONE DEL TERRITORIO URBANIZZATO AI SENSI DELL'ART. 13 DELLA L.R. 7/12/1978 N° 47

— Confine amministrativo provinciale
- - - Confine amministrativo comunale

MONTECCHIO
REGGIO EMILIA