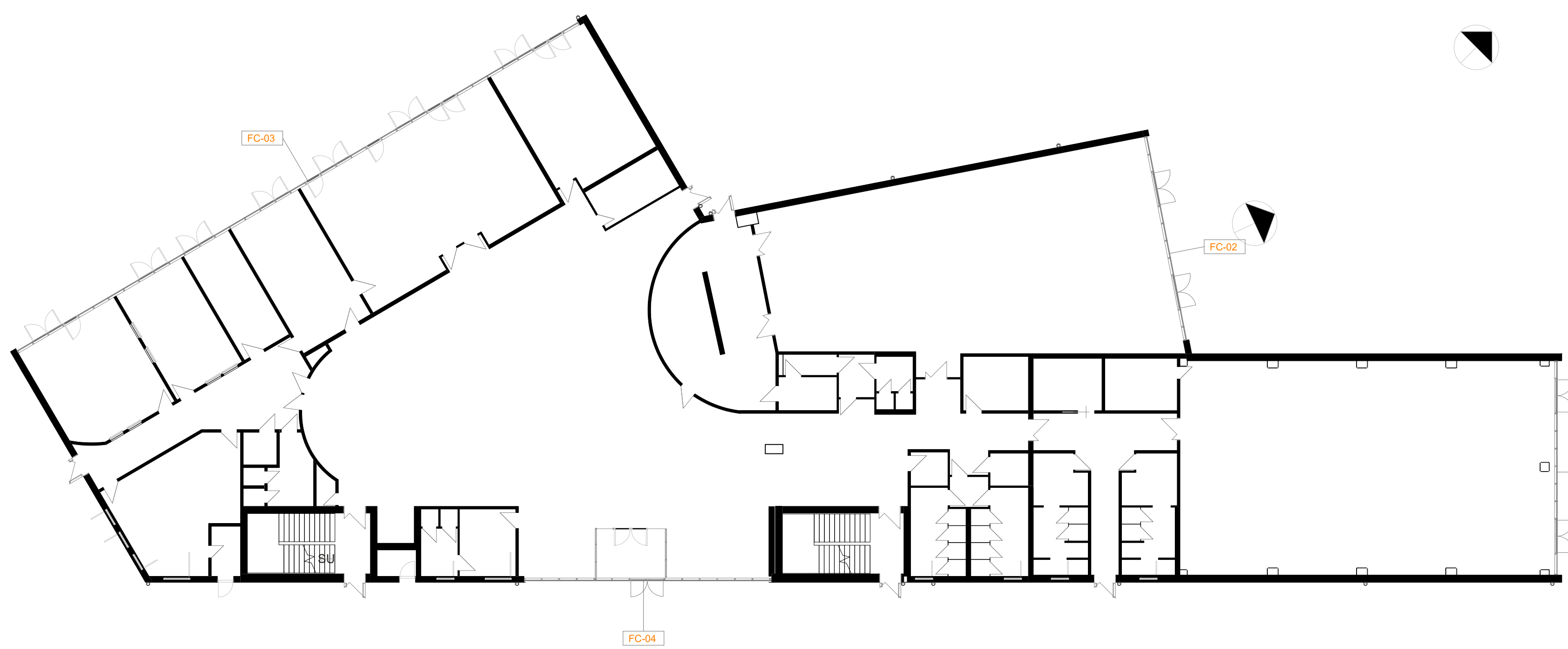


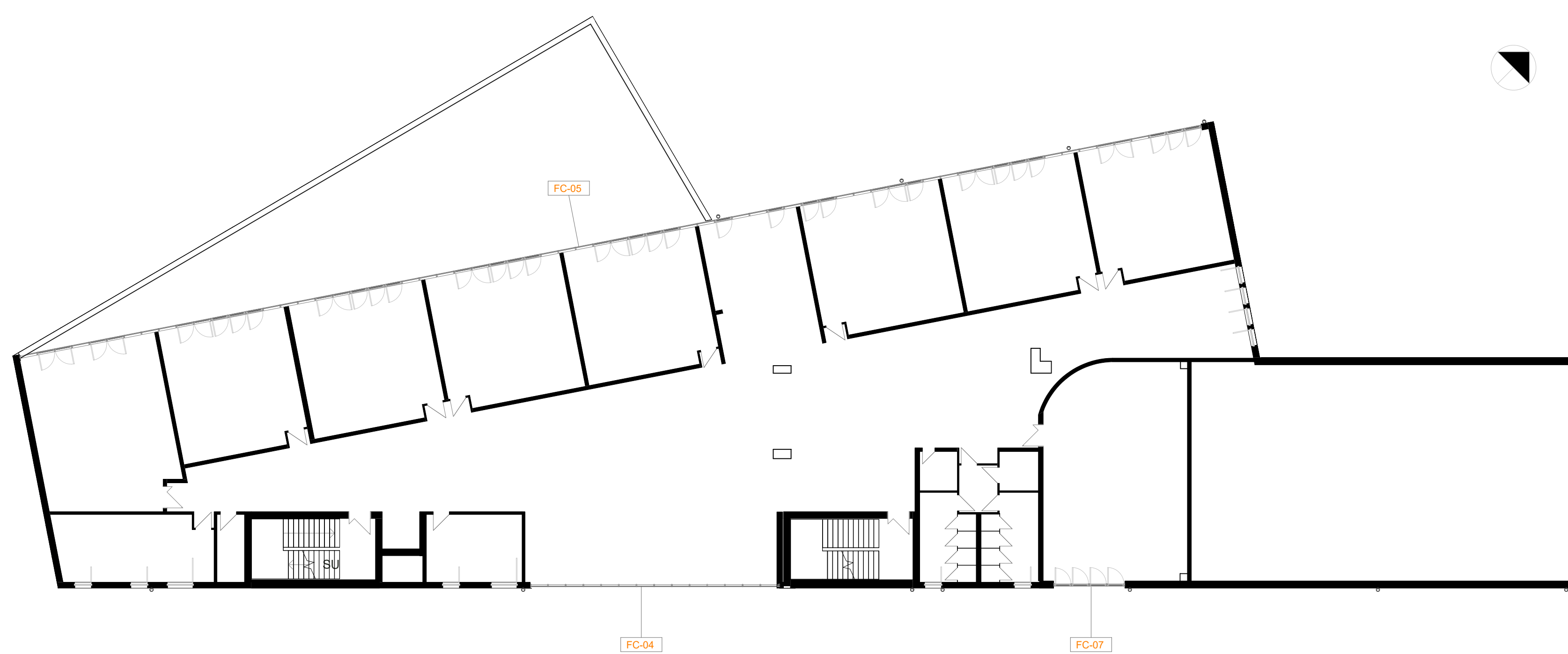
Keyplan facciate continue - Piano terra

Scala : 1 : 200



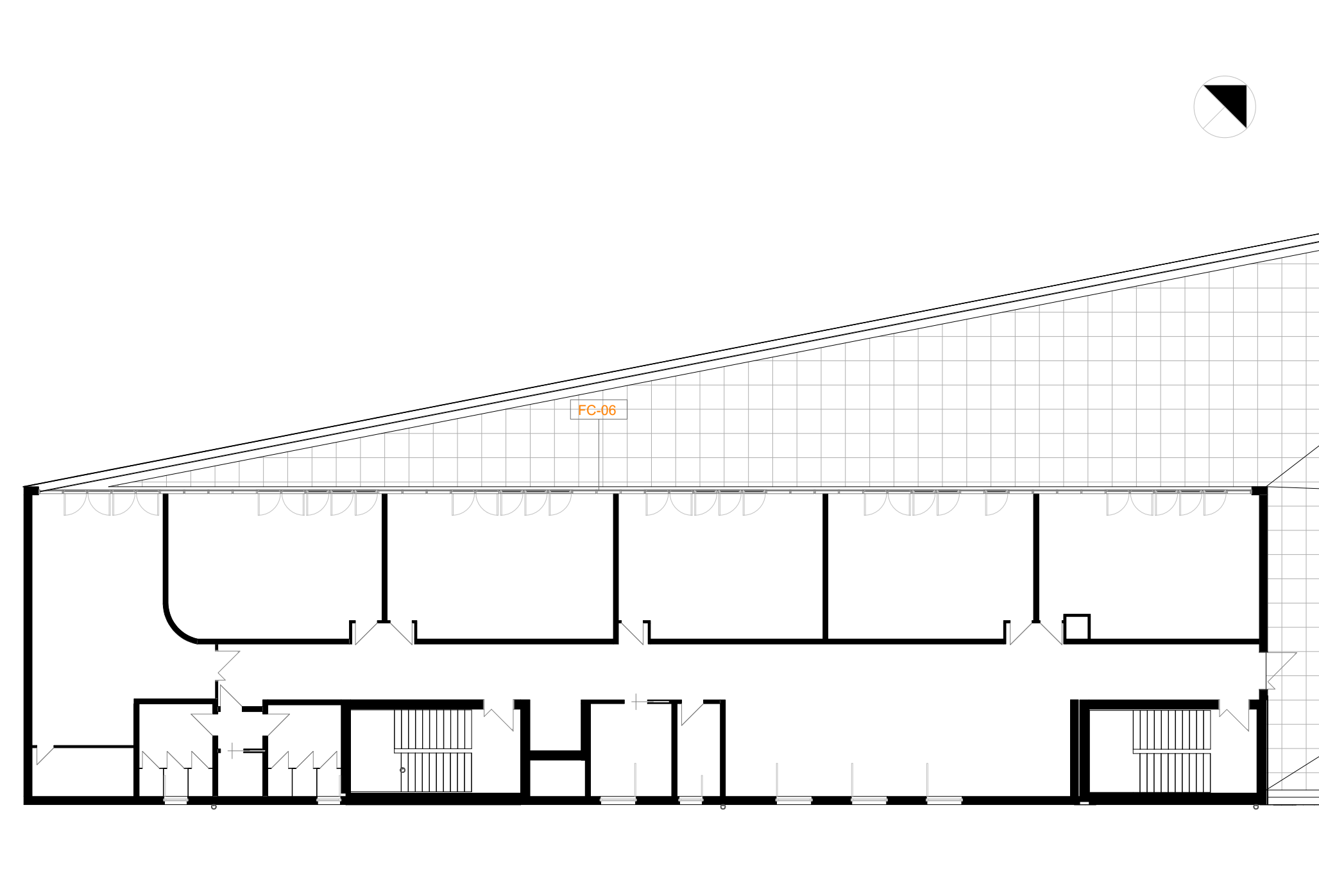
Keyplan facciate continue - Piano primo

Scala : 1 : 200



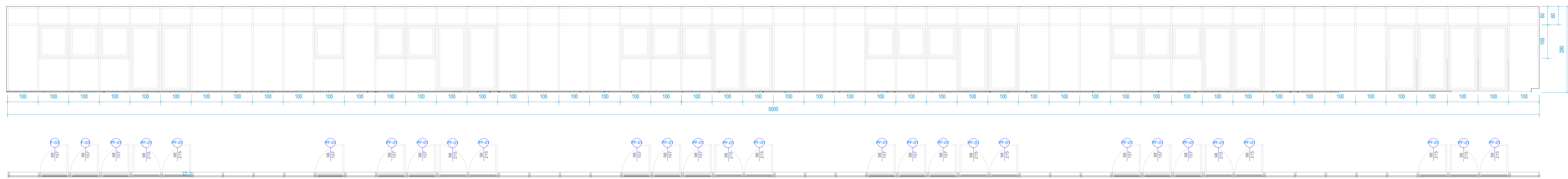
Keyplan facciate continue - Piano secondo

Scala : 1 : 200



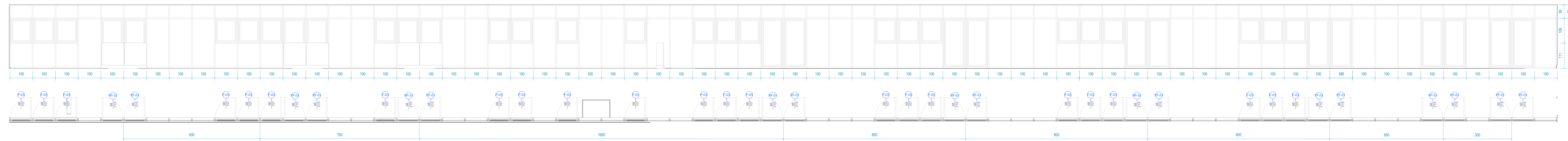
FC-06

Scala : 1 : 50



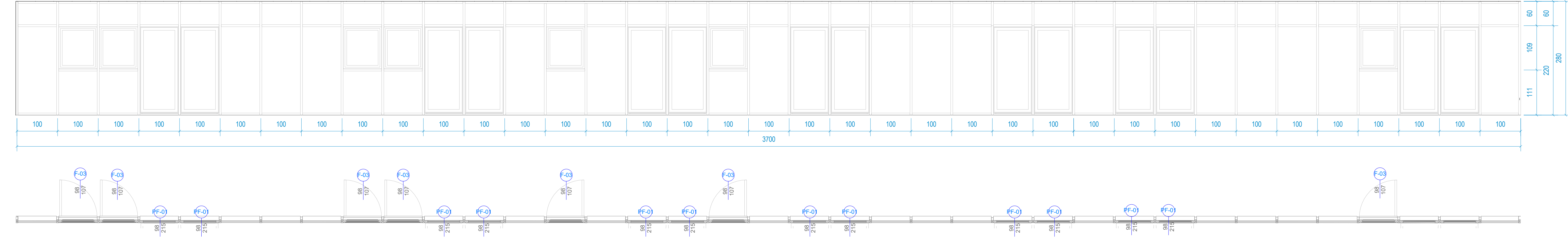
FC-05

Scala : 1 : 50



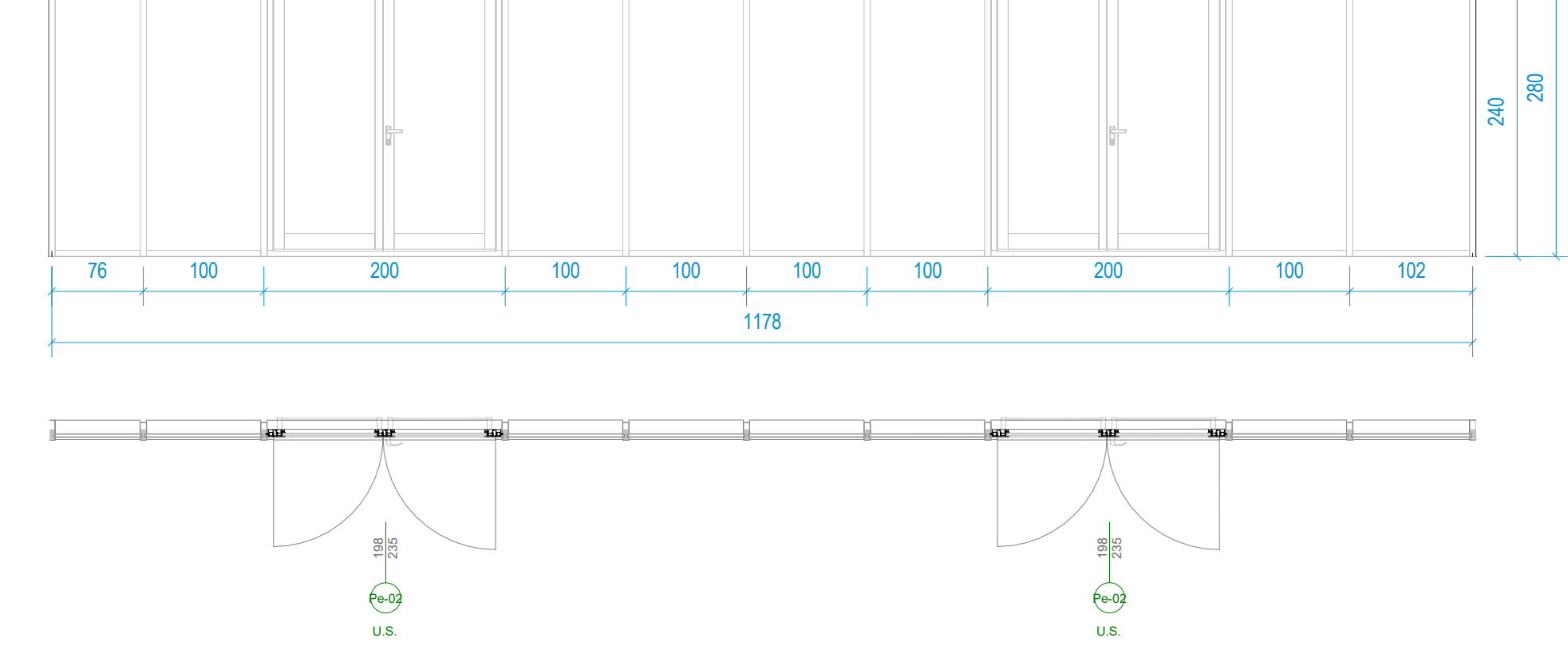
FC-03

Scala : 1 : 50



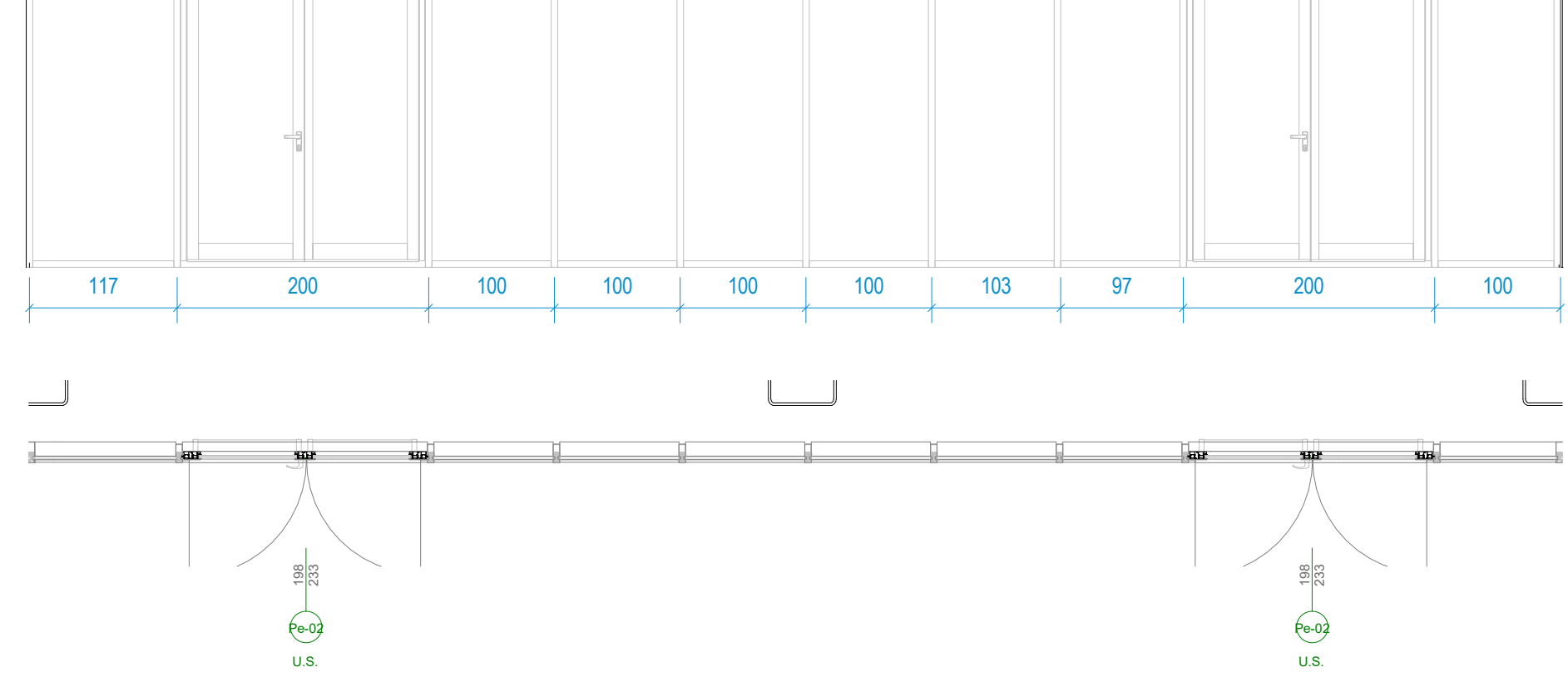
FC-02

Scala : 1 : 50



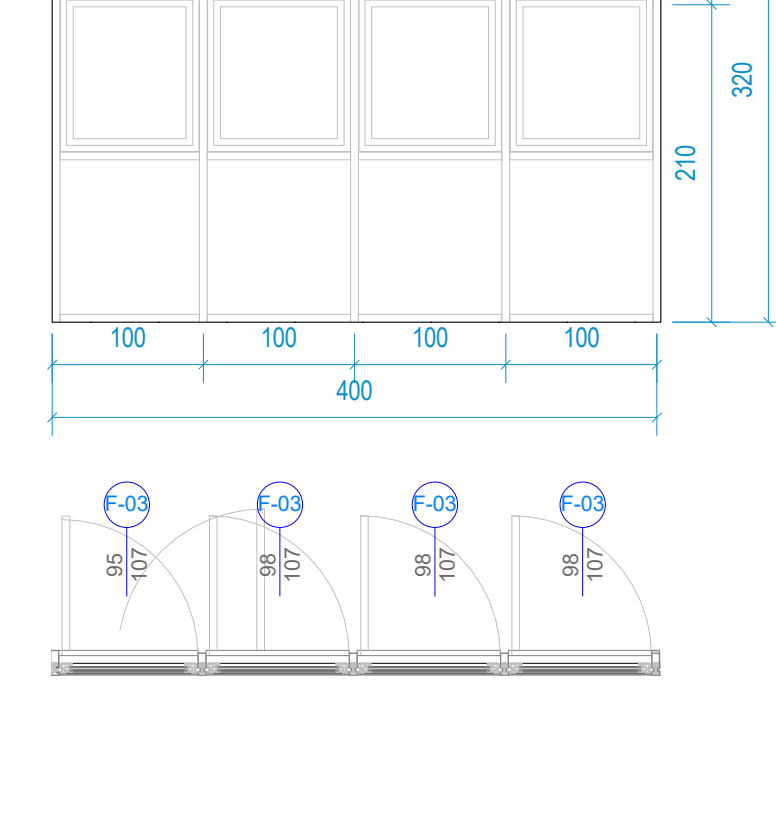
FC-01

Scala : 1 : 50



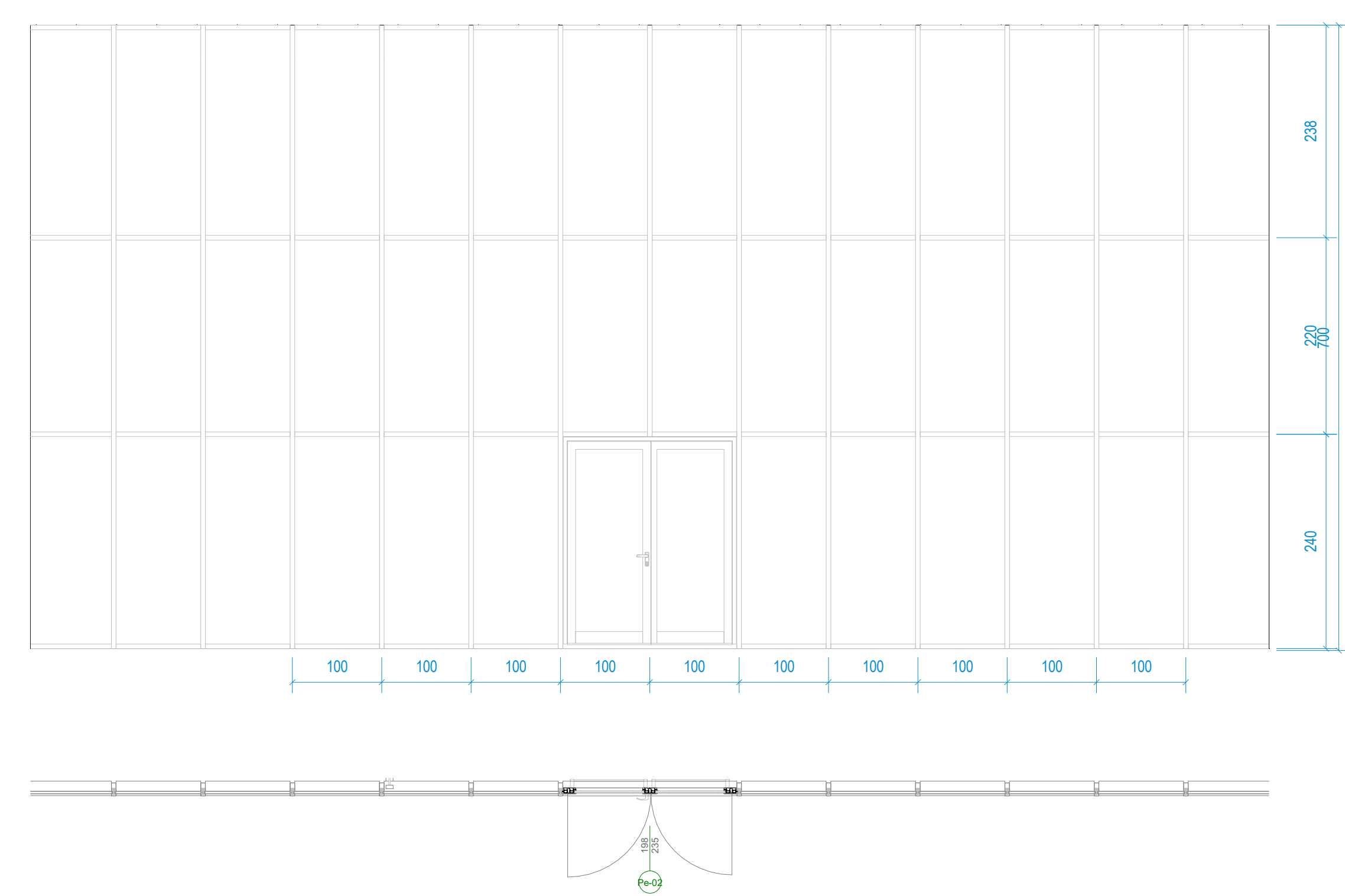
FC-07

Scala : 1 : 50



FC-04

Scala : 1 : 50



INGRESSO PRINCIPALE

ACCORGIMENTI GENERALI IN FASE DI ESECUZIONE

- La messa in opera di tutti i materiali è subordinata ad approvazione della DL, mediante controllo delle campionature e verifica delle certificazioni.
- Tutti i colori e le opere di finitura devono essere eseguite previa campionatura ed esplicita approvazione della DL.
- Tutte le misure, le distanze, le quote altimetriche e le pendenze devono essere preliminarmente verificate in cantiere in accordo con la DL.
- Ove gli elaborati non fossero esaustivi si deve fare riferimento alla DL, senza procedere ad interpretazioni.

Per i serramenti indicati in planimetria come U.S. si dovrà prevedere l'installazione dei maniglioni antipanico.

SISTEMA DI FACCIATA CONTINUA

DESCRIZIONE DEL SISTEMA  
Il sistema tipo AuK SL 50 o simili a montanti e traversi con ingombro frontale da 50 mm è stato studiato per poter realizzare facciate continue verticali e inclinate, a sviluppo piano o poligonale e semplice o wittengarden. La serie dispone di una gamma di profili per la realizzazione della struttura portante con caratteristiche statiche adatte alle diverse esigenze progettuali. Sono adatte ad altezze di interpiano fino a 8 m, interessi orizzontali e verticali della griglia dei reticoli di facciata, adeguati a carichi di vento elevati, tamponamenti pesanti fino a 650 kg. Il sistema consente l'inserimento di sporgere specifici, sia in versione con incollaggio strutturale che con ritegno meccanico del tamponamento vetrato e di elementi apribili nelle varie tipologie costruttive previste dal sistema di infissi.

SPECIFICHE TECNICHE DEL VETROCAMERA DELLA FACCIATA CONTINUA: FC01, FC02, FC03, FC04, FC05, FC06, FC07

Serramento facciata continua tipo AuK SL 50 o similare in profili di alluminio a montanti e traversi con montanti di profondità determinata da calcolo statico, sigillatura con silicone nero nelle fughe verticali tra i vetri e Vetrocamera certificata 10/1. Vetro 44.11/6/44.1 con trasmittanza termica U<sub>g</sub>=1,0 W/m<sup>2</sup>K, cieco vetro 8 mm temperato smaltato con cobente e lamiera di alluminio.

Profili verticali in tinta RAL standard.

Luce visibile (EN 410 - 2011)  
trasmissione [%] τ<sub>v</sub> = 68,9  
riflessione esterna [%] ρ<sub>se</sub> = 13,4  
riflessione interna [%] ρ<sub>si</sub> = 15,2  
indice realtazione del colore Ra = 93,7  
Proprietà termiche (EN 673 - 2011)  
valore U (W/m<sup>2</sup>K) pendenza α = 90°  
in ortogonalità alla EN Ug = 1,0  
Energia solare (EN 410 - 2011)  
fattore solare [%] g = 33,9  
coefficiente di ombreggiamento g<sub>0,87</sub> sc = 0,39  
trasmissione diretta [%] τ<sub>d</sub> = 31,1  
riflessione diretta esterna [%] ρ<sub>de</sub> = 36,0  
riflessione diretta interna [%] ρ<sub>di</sub> = 34,7  
assorbimento diretto [%] a = 32,9  
trasmissione UV [%] τ<sub>uv</sub> = 0,1  
fattore di trasferimento interno secondario dell'energia [%] Q<sub>2</sub> = 2,8  
isolamento acustico R<sub>w</sub> = 44



TENDE



Tenda verticale da interni  
Applicata su FC-03, FC-05, FC-06 FC-07

F-03					
Contrasegno tipo	Conteggio	Tipo di apertura	Altezza approssimativa	Larghezza approssimativa	Descrizione
A battente e vasistas					
F-03	36	A battente e vasistas	100	100	Serramento ad anta con apertura a battente e vasistas, in alluminio a taglio termico tipo AuK o similare. U <sub>se</sub> = 1,4 W/m <sup>2</sup> K. Facciata continua strutturale a montanti e traversi, in alluminio a taglio termico, tipo AuK SL50 o similare.

PF-01					
Contrasegno tipo	Conteggio	Tipo di apertura	Altezza approssimativa	Larghezza approssimativa	Descrizione
A battente e vasistas					
PF-01	92	A battente e vasistas	220	100	Sistema di facciata continua strutturale a montanti e traversi, in alluminio a taglio termico.

Pe-02					
Contrasegno tipo	Conteggio	Tipo di apertura	Altezza approssimativa	Larghezza approssimativa	Descrizione
A battente e vasistas					
Pe-02	5	A battente	240	200	Porta esterna ad anta doppia a battente, dotata di maniglione antipanico su entrambe le ante.

COMUNE DI GASSINO TORINESE (TO)

REALIZZAZIONE SCUOLA PRIMARIA CON 15 CLASSI

RESPONSABILE DEL PROCEDIMENTO: Arch. Anna Cassalone

PROGETTISTI:  
SETTANTAT arch. Daniele Rangone arch. Elena Rionda CURCIO E REMONDA STUDIO ASSOCIATO Ing. A. Remonda

Arch. Laura Lova

AGOSTO 2020

PROGETTO DEFINITIVO

ABACO DELLE FACCIATE CONTINUE

REV\_02

GASS\_D\_Arch 019