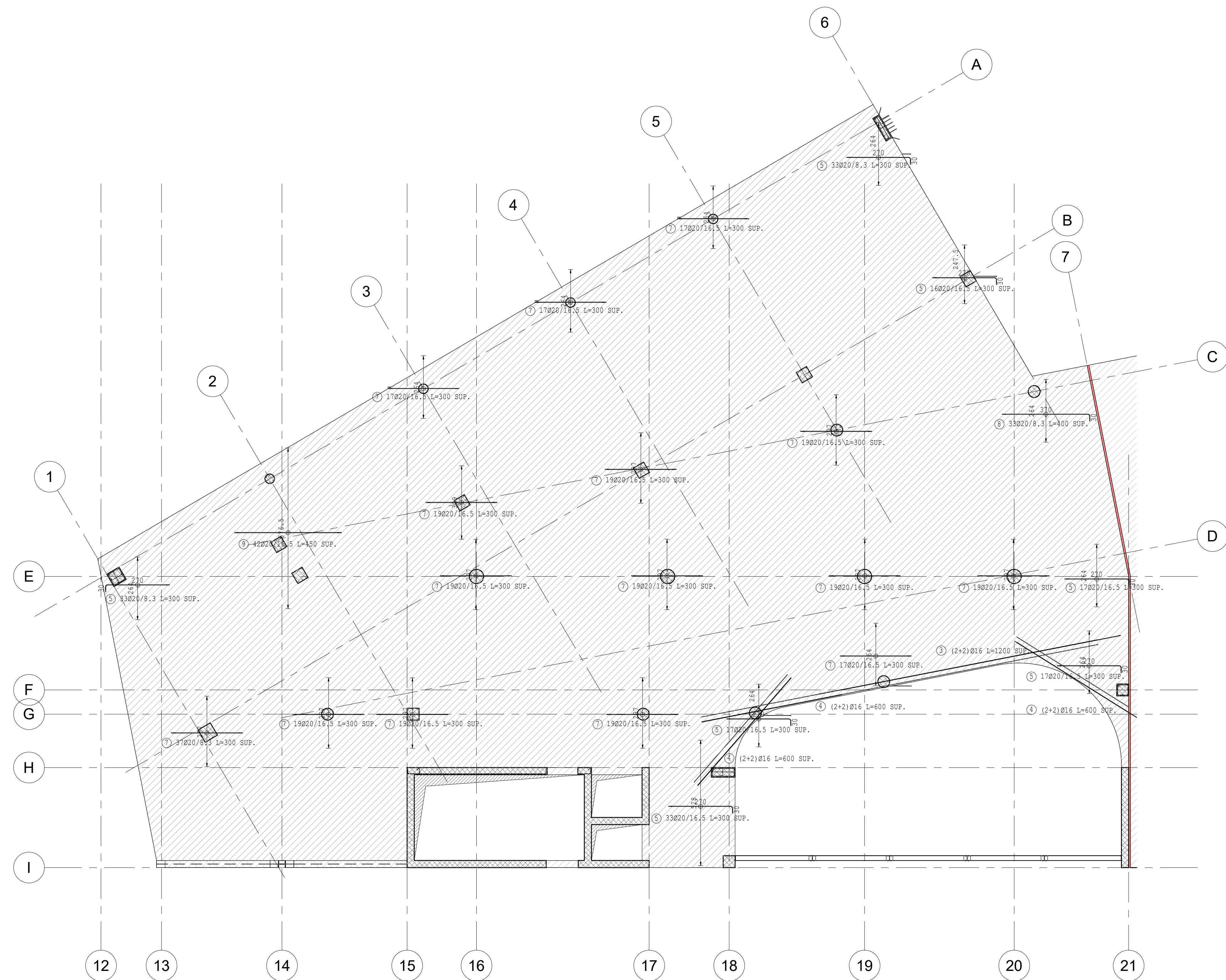


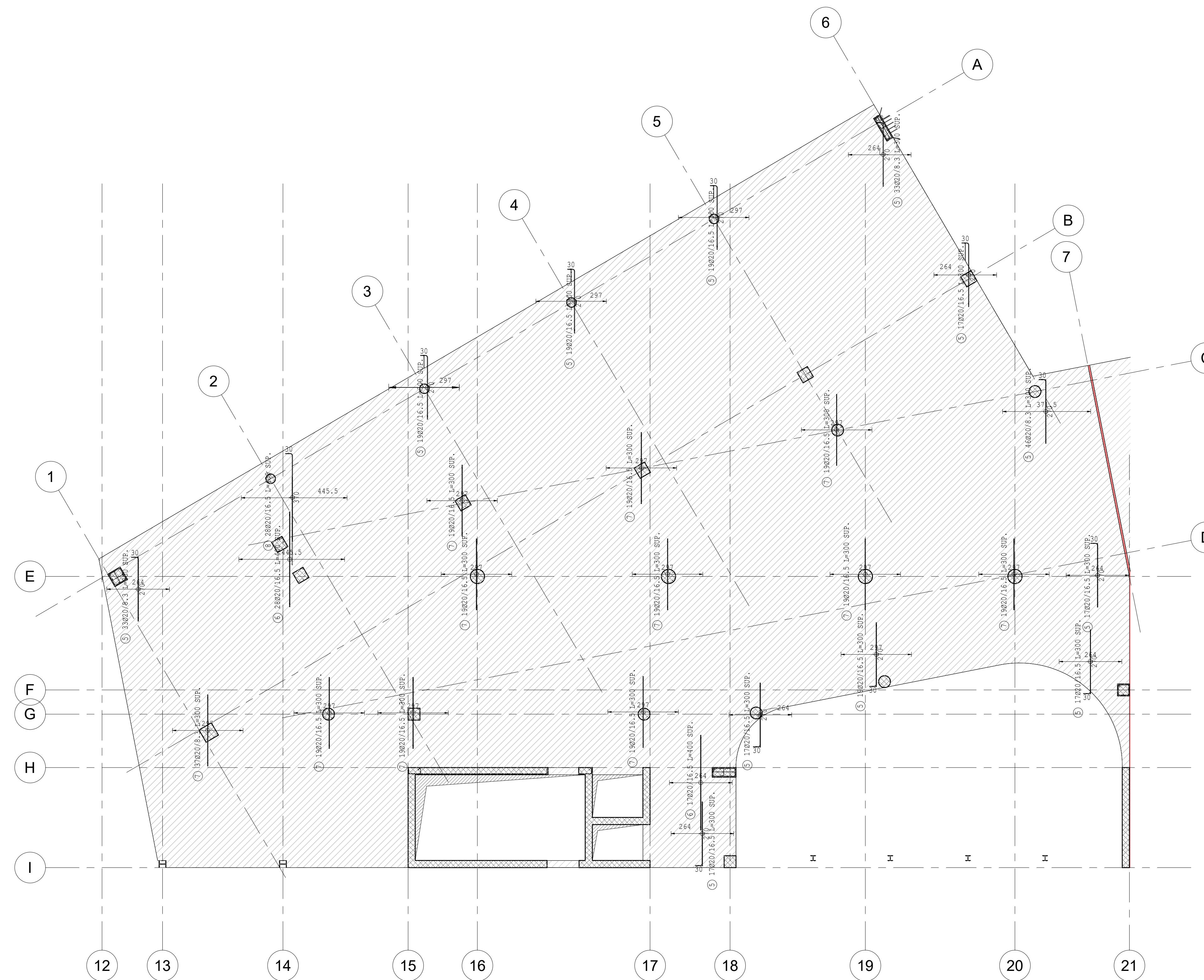
ARMATURA INTEGRATIVA SOLAIO 1 BLOCCO 1 - SUPERIORE MAGLIA 1

SCALA 1:100



ARMATURA INTEGRATIVA SOLAIO 1 BLOCCO 1 - SUPERIORE MAGLIA 2

SCALA 1:100



Contrassegno	φ [mm]	Immagine	Lunghezza (mm)	QNT	Peso [kg]
1	16		12000	2	37.87
2	16		6000	6	56.81
3	16		4000	45	284.04
4	16		4000	45	284.04
5	16		3000	352	1666.37
6	16		3000	467	2210.78
7	16		5000	33	260.37
8	16		4500	42	298.24
Totale peso					5098.52

TABELLA MATERIALI DI PROGETTO									
POSIZIONE	TIPO	ACCIAIO STP	SALDATURA	BULLONI	ACCIAIO C.A.	CL. A PRESTAZIONE	GARANZIA-UNI EN 204-1	AMB.	A/Class
ELEVAZIONI - TRAVI E PILASTRI									
ELEVAZIONI - PIASTRE E RETTI									
FONDAZIONI									
PALI DI FONDAZIONE									
ELEMENTI PREFABBRICATI									

CONTROLLI DI ACCETTAZIONE - ACCIAIO C.A.			
TIPO	FREQUENZA	TIPO M=1000mm	TIPO M=1500mm
3 spuntati <12-120 cm <18-120 cm >18-120 cm	ogni 30 ton. ogni lotto di produzione	Almeno 3 prel./mix omog.	Almeno 3 prel./mix omog. 1 prel./150 m² di mix omog.
ACCETTAZIONE ACCIAIO EN10025 B450C		Non statistico	Statistico
CARATTERISTICA	VALORE LIMITE	R <sub>m</sub> [N/mm²]	R <sub>m</sub> [N/mm²]
Tensione	4150N/mm²	>R <sub>m</sub> +3.5	>R <sub>m</sub> +1.45
Limite	4150N/mm²		0.3
Elongazione	4720N/mm²		
Aptitudine	>4.26		
Rottura/sovraccamento	1.13R <sub>m</sub> /f <sub>yk</sub> 1.37		
Piegamento/raddrizzamento	assenza di cricche		

CONTROLLI DI ACCETTAZIONE - ACCIAIO STR			
TIPO	FREQUENZA	TIPO M=1000mm	TIPO M=1500mm
3 spuntati >160 cm	Ogni lotto di produzione	Almeno 3 prel./mix omog.	Almeno 3 prel./mix omog. 1 prel./150 m² di mix omog.
ACCETTAZIONE ACCIAIO EN10025 S355 JR		Non statistico	Statistico
VALORE LIMITE	t < 40 mm	R <sub>m</sub> [N/mm²]	R <sub>m</sub> [N/mm²]
Elongazione	40 mm < t <= 60 mm	>R <sub>m</sub> +3.5	>R <sub>m</sub> +1.45
f <sub>y</sub> minimo	510 N/mm²		
f <sub>t</sub> minimo	510 N/mm²		

QUALIFICAZIONI DELLE STRUTTURE SALDATE			
SOGGETTO	A	B	C
Materiali	S235/S275	S235	S235
base/aperture	S235/S275	S235	S235
missioni delle	S235/S275	S235	S235
manifatture	S235/S275	S235	S235
di base	specifico	completo	completo
di cava	completo	completo	completo

COMUNE DI GASSINO TORINESE (TO)

REALIZZAZIONE SCUOLA PRIMARIA CON 15 CLASSI

AGOSTO 2020

RESPONSABILE PROCEDIMENTO: Arch. Anna Casalone

PROGETTISTI

SETTANTA7 STUDIO ASSOCIATO  
Arch. D. Rangone Arch. E. Rionda

CURCIO E REMONDA STUDIO ASSOCIATO  
Ing. A. Remonda

Arch. Laura Lova

PROGETTO DEFINITIVO  
SVILUPPATO A LIVELLO ESECUTIVO

REV\_02