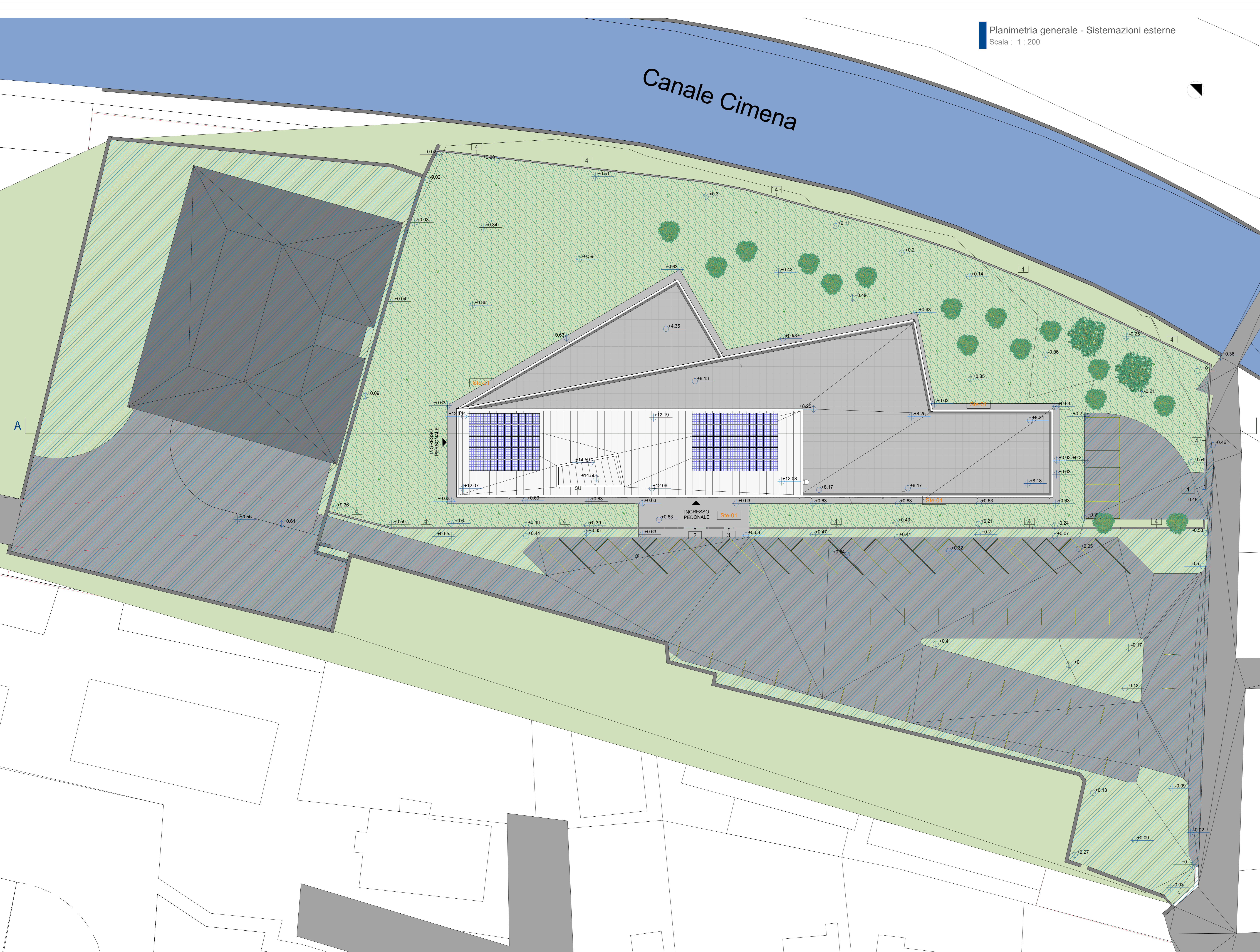
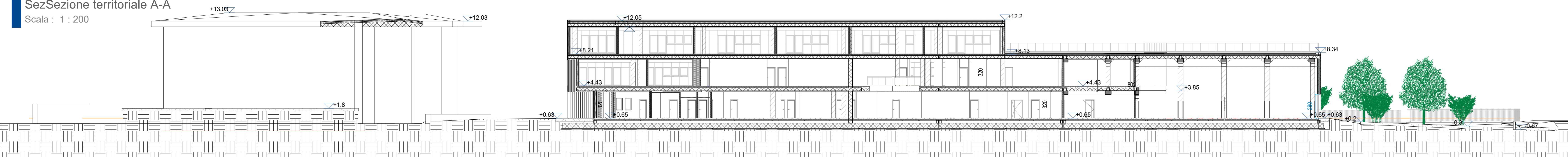


Planimetria generale - Sistemazioni esterne
Scala : 1 : 200

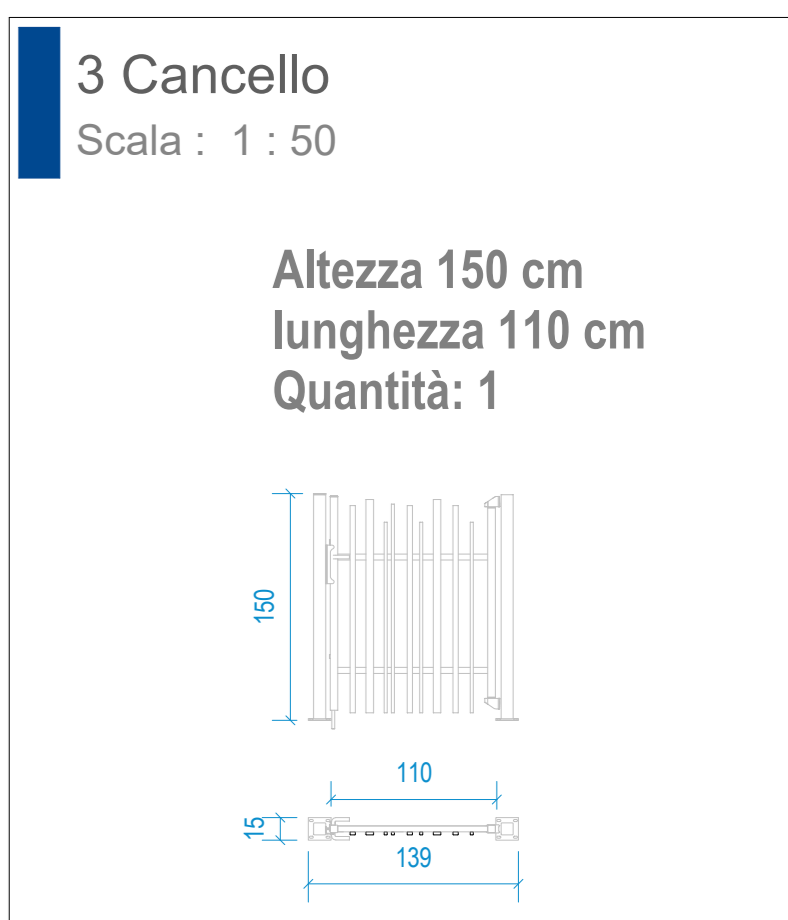
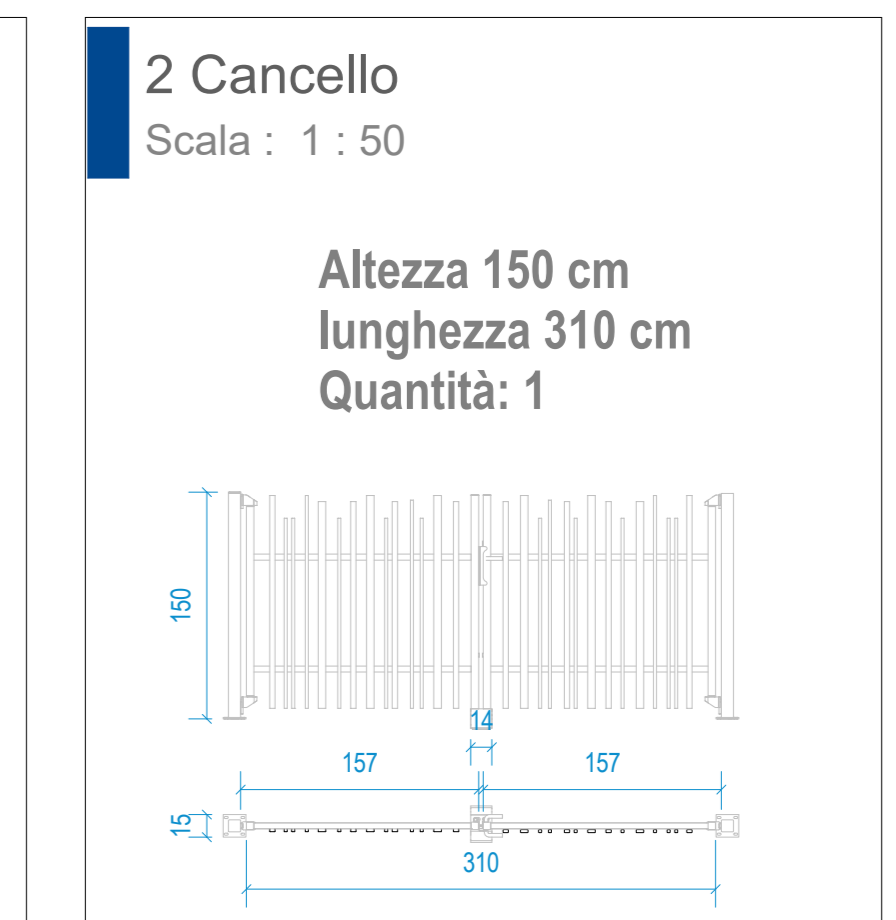
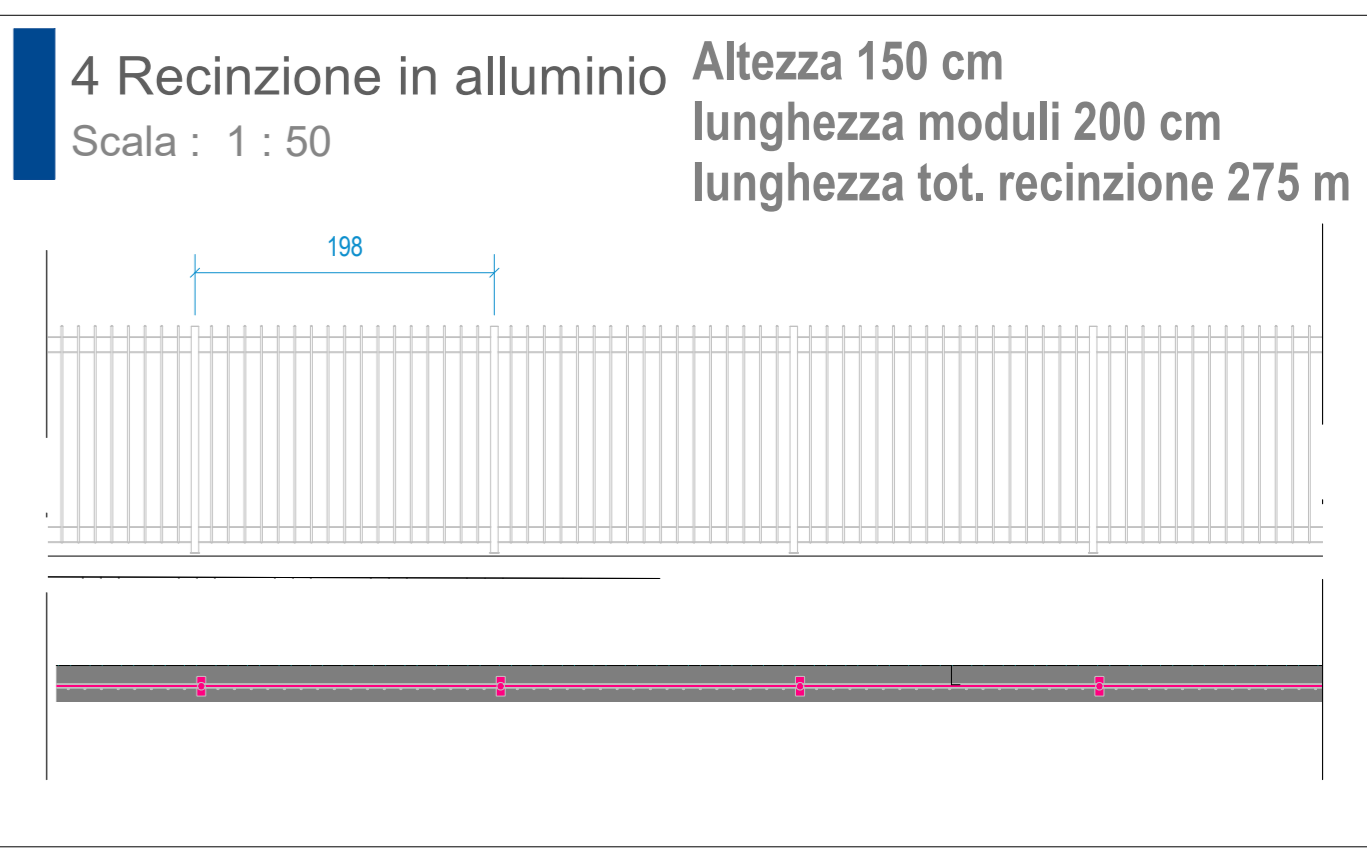
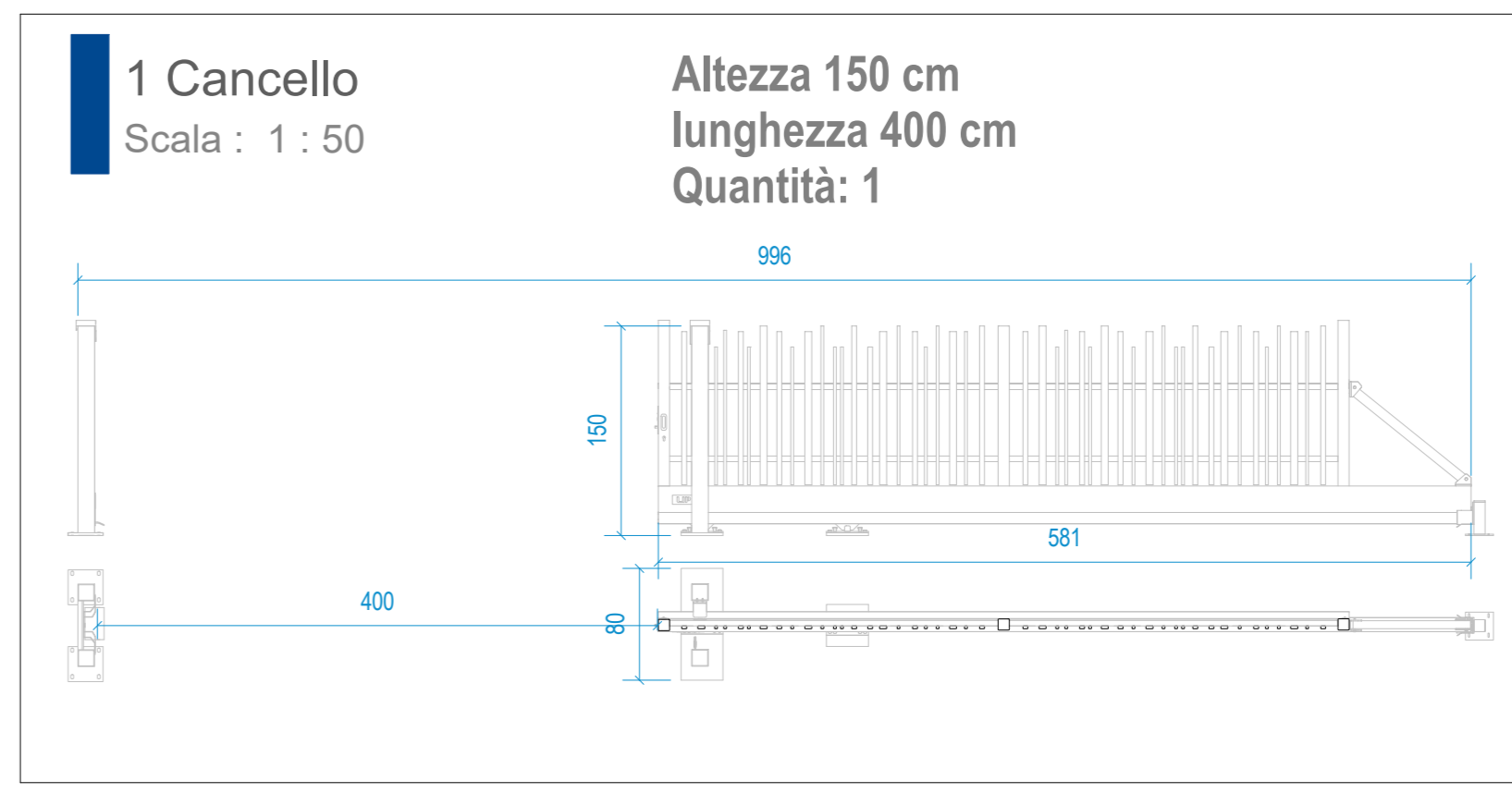
Canale Cimena



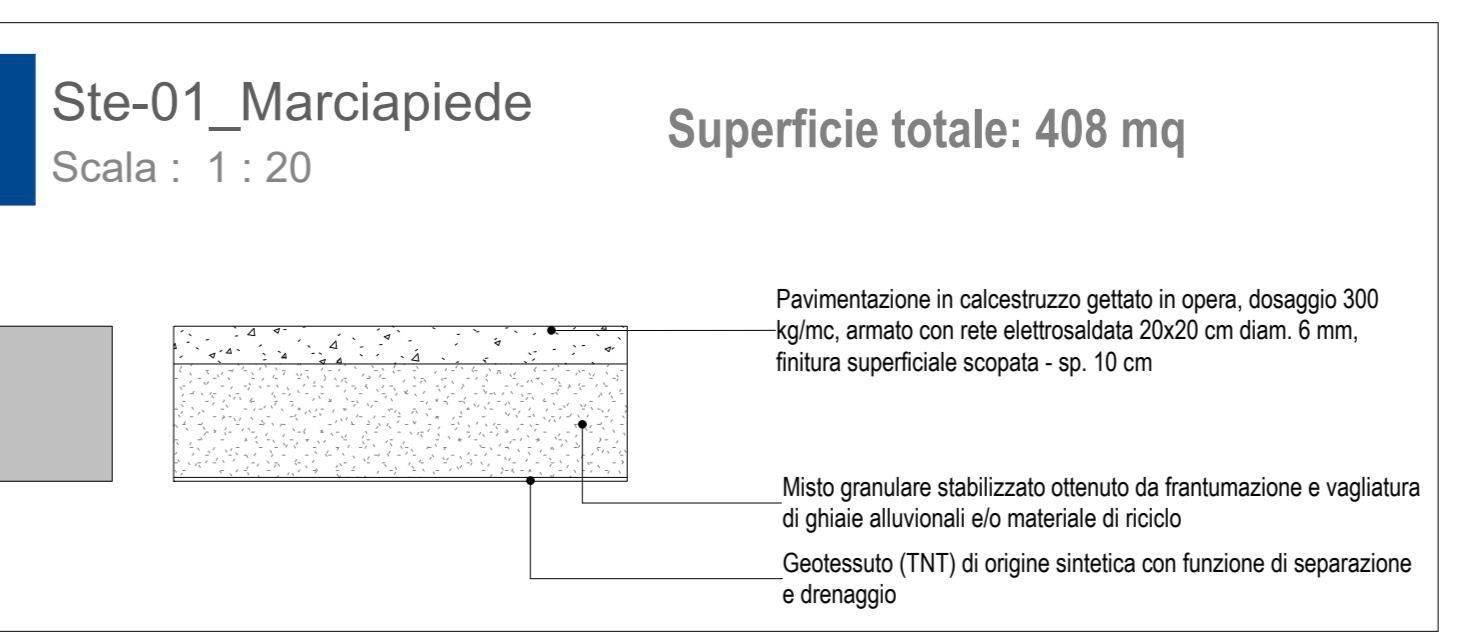
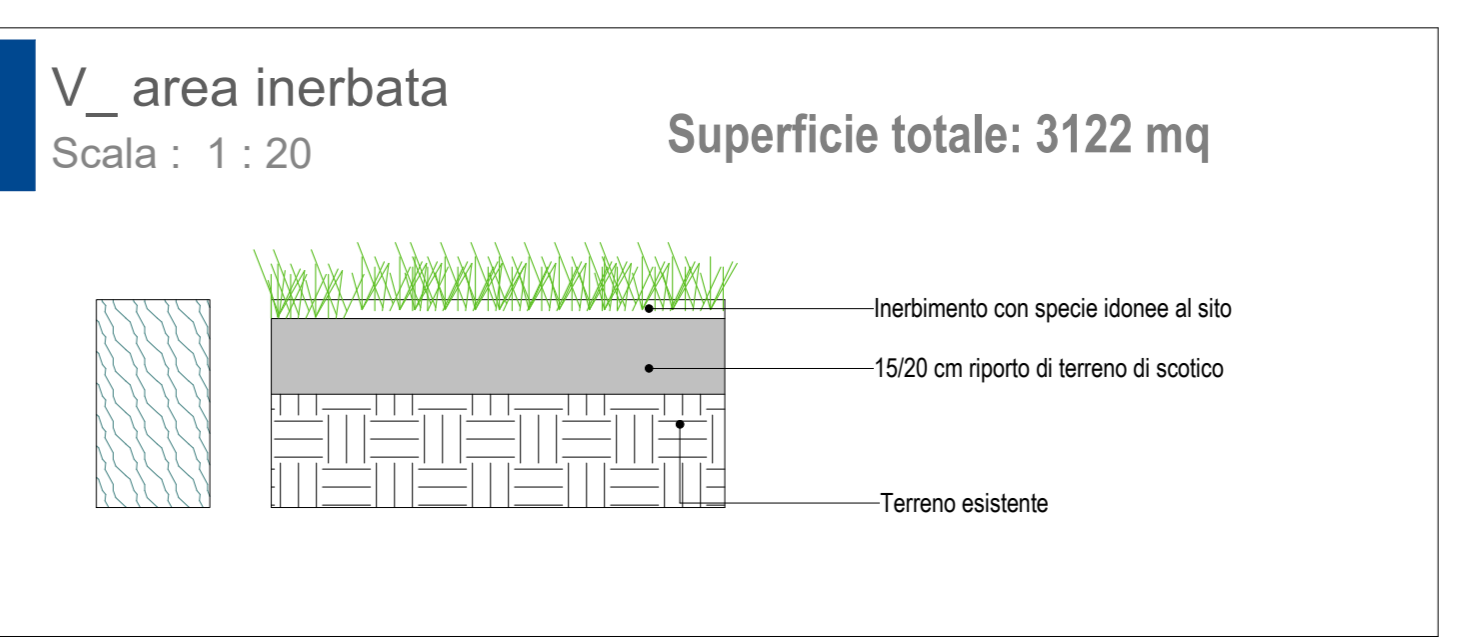
SezSezione territoriale A-A
Scala : 1 : 200



- LEGENDA**
- Confini di pertinenza della scuola
 - Previsione di progetto di viabilità e demolizione della scuola primaria esistente MK Gandhi a seguito della realizzazione del nuovo fabbricato (NON OGGETTO DEL PRESENTE APPALTO)
 - Superficie inerbata



- LEGENDA ESSENZE ARBOREE**
- Castagno**
Scala : 1 : 100
Quantità n. 2
 - Genistee - Ginestra**
Scala : 1 : 100
Quantità n. 16
-



- ACCORGIMENTI GENERALI IN FASE DI ESECUZIONE**
- La messa in opera di tutti i materiali è subordinata ad approvazione della DL, mediante controllo delle campionature e verifica delle certificazioni.
 - Tutti i colori e le opere di finitura devono essere eseguite previa campionatura ed esplicita approvazione della DL.
 - Tutte le misure, le distanze, le quote altimetriche e le pendenze devono essere preliminarmente verificate in cantiere in accordo con la DL.
 - Che gli elaborati non fossero esaustivi si deve fare riferimento alla DL senza procedere ad interpretazioni.



COMUNE DI GASSINO TORINESE (TO)

REALIZZAZIONE SCUOLA PRIMARIA CON 15 CLASSI

RESPONSABILE DEL PROCEDIMENTO: Arch. Anna Casalone

PROGETTISTI:
SETTANTAT arch. Daniele Rangone
CURCIO E REMONDA STUDIO ASSOCIATO Ing. A. Remonda

Arch. Laura Lova

PROGETTO DEFINITIVO

AGOSTO 2020

PLANIMETRIA GENERALE E SISTEMAZIONI ESTERNE

GASS_D_Arch 006

REV_02