

Abaco dei controsoffitti

Famiglia e tipo	Codice controsoffitto	Descrizione	Area	Immagine tipo
Controsoffitto composto: CS-01 GBA0 LR bagni e servizi (E15)	CS-01	Controsoffitto, realizzato con pannelli componibili di dimensione 600x600 mm, appoggiati su struttura antiscandimento e antisismica, in acciaio zincato preverniciato, composta da profili portanti e profili intermedii a T, fissati alla struttura muraria tramite pendinatura regolabile, inclusi i profili intermedii e perimetrali. Con pannelli con rivestimento vinilico a trattamento antimicrobico ed antibatterico 600x600.	378 m ²	

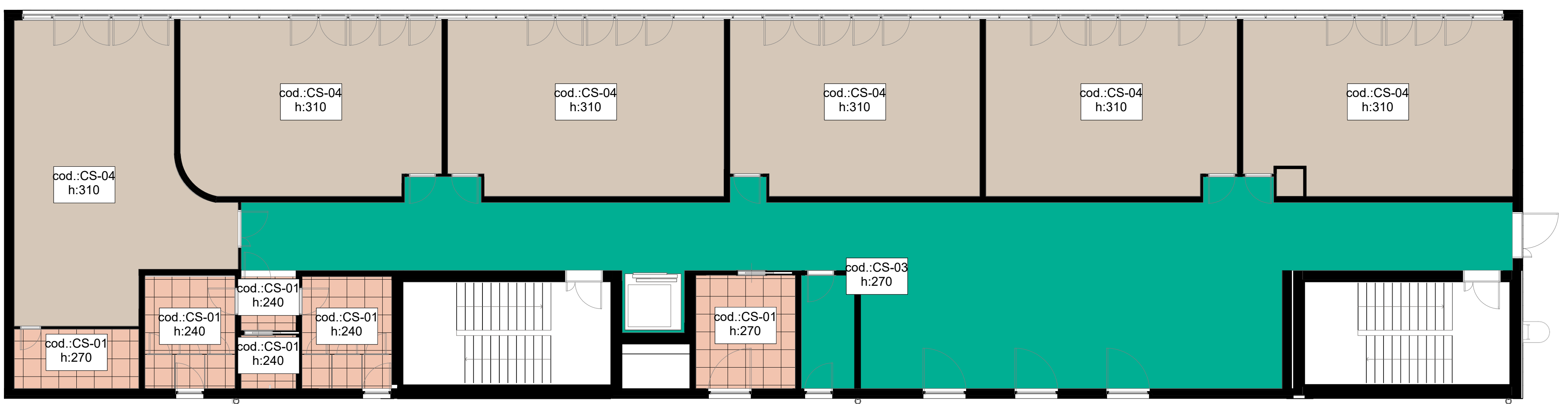
Controsoffitto composto: CS-02 GYPT ONE ActivAir Quattro 20,60x60, sp.1,00 - lana roccia	CS-02	Controsoffitto spezzabile a pannelli modulari composti di materassino acustico in fibra minerale sp. 3 cm, dim. 60x60 cm, tipo GYPTOC Gyptone ActivAir Quattro 20 o similare. Realizzato con pannelli in gesso rivestito con decoro costituito da foratura quadrata regolare. Sul retro delle lastre è applicato un tessuto fonoassorbente con funzione antipolvere ed appeso materassino acustico in fibra minerale. Euroclasse reazione al fuoco: A2 secondo EN 13501-1. Tipologia di posa: pendinatura con profilo semineascosto (E15).	427 m ²	
--	-------	--	--------------------	--

Controsoffitto composto: CS-03 Gyproc Quattro - Euroclasse A1 - Lastre sp. 9,5 mm	CS-03	Controsoffitto spezzabile GYPROC QUADRO, in pannelli di gesso rivestito con finitura di colore bianco, da 9,5 mm di spessore e dimensioni 600x600 mm, in Euroclasse A1 (incombustibili) secondo UNI EN 13501-1 e conforme alla norma EN 14190, con bordo A a vista. Il pannello Gyproc GYQUADRO A1, ha resistenza all'umidità RH 90 e flessione della luce maggiore del 80% ed è posto su struttura metallica LINE TIC PLUS 124 da 24 mm costituita da profili metallici a T rovesciata in lamiera d'acciaio zincato preverniciato da 0,4 mm di spessore.	1001 m ²	
---	-------	---	---------------------	--

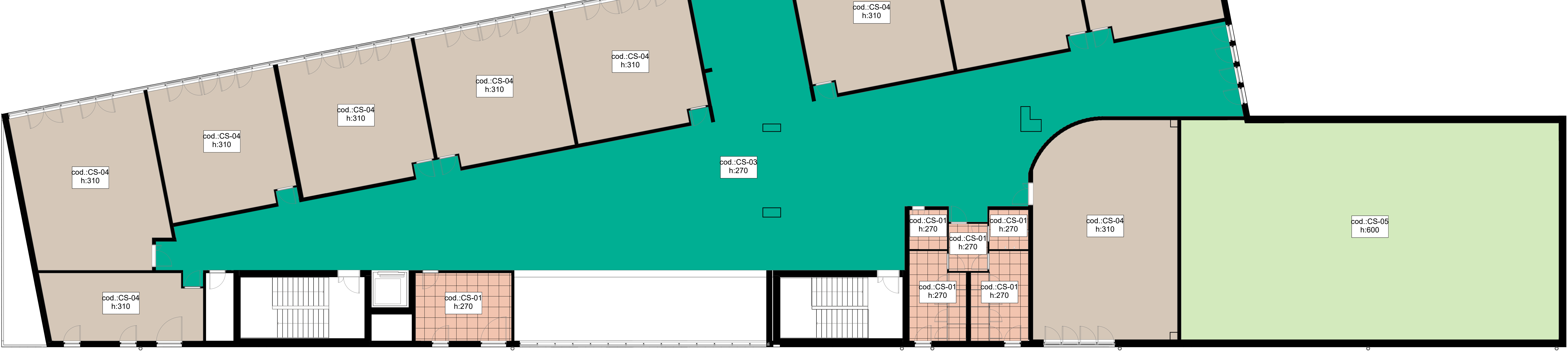
Controsoffitto composto: CS-04 GYPR OC RIGITONE ActivAir 15/30	CS-04	Controsoffitto continuo in lastre in gesso rivestito con decoro costituito da foratura continua regolare rotonda che permettono di realizzare controsoffitti di tipo continuo con elevate prestazioni acustiche. Sul retro delle lastre è applicato un tessuto fonoassorbente. Altamente isolante. Classe di reazione al fuoco: A2-s1,d0 secondo EN 13501-1.	1061 m ²	
--	-------	--	---------------------	--

Controsoffitto composto: CS-05 GYPR OC RIGITONE ActivAir 15/30, sp.12,5 - lana roccia	CS-05	Controsoffitto continuo in lastre in gesso rivestito con decoro costituito da foratura continua regolare rotonda che permettono di realizzare controsoffitti di tipo continuo con elevate prestazioni acustiche. Sul retro delle lastre è applicato un tessuto fonoassorbente con funzione antipolvere ed un materassino acustico in fibra minerale sp. 3 cm. Altamente resistente agli urti. Classe di reazione al fuoco: A2-s1,d0 secondo EN 13501-1.	263 m ²	
---	-------	---	--------------------	--

Legenda controsoffitti - Piano secondo
Scala : 1 : 100



Legenda controsoffitti - Piano primo
Scala : 1 : 100



Legenda controsoffitti - Piano terra
Scala : 1 : 100



ACCORGIMENTI GENERALI IN FASE DI ESECUZIONE
E' obbligo dell'Appaltatore verificare preventivamente in loco tutte le quote e le misure riportate all'interno degli elaborati grafici di progetto in fase di cantiere.

ACCORGIMENTI GENERALI IN FASE DI ESECUZIONE

- La messa in opera di tutti i materiali è subordinata ad approvazione della DL, mediante controllo delle campionature e verifica delle certificazioni.
- Tutti i colori e le opere di finitura devono essere eseguite previa campionatura ed esplicita approvazione della DL.
- Tutte le misure, le distanze, le quote altimetriche e le pendenze devono essere preliminarmente verificate in cantiere in accordo con la DL.
- Ove gli elaborati non fossero esaustivi si deve fare riferimento alla DL, senza procedere ad interpretazioni.

COMUNE DI GASSINO TORINESE (TO)

REALIZZAZIONE SCUOLA PRIMARIA CON 15 CLASSI

AGOSTO 2020

RESPONSABILE DEL PROCEDIMENTO: Arch. Anna Casalone

PROGETTISTI:

SETTANTAT arch. Daniele Rangone arch. Elena Rionda CURCIO E REMONDA STUDIO ASSOCIATO Ing. A. Remonda

Arch. Laura Lova

PROGETTO DEFINITIVO

REV_02

GASS_D_Arch 023

ABACO FINITURE INTERNE - CONTROSOFFITTI