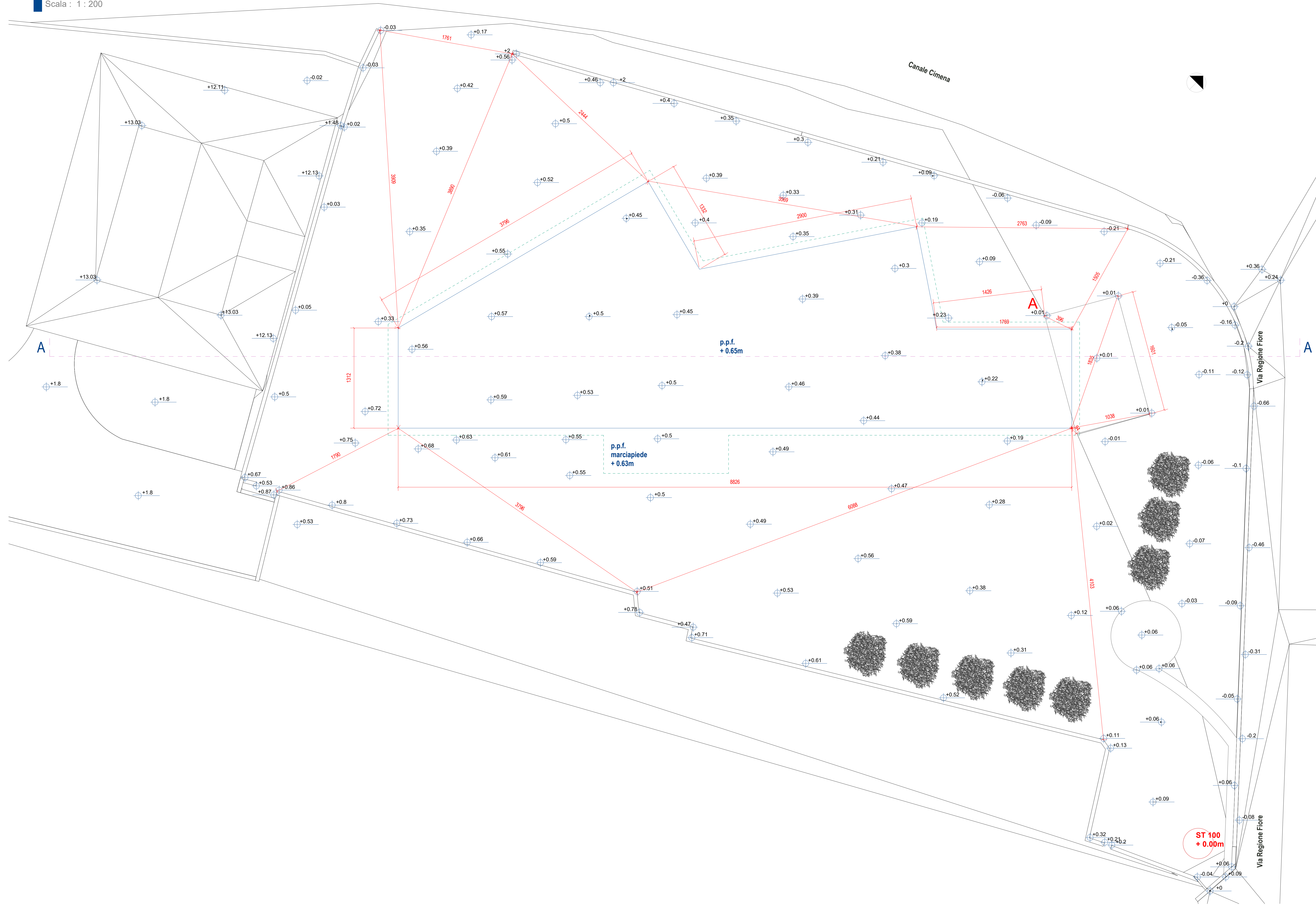


Planimetria generale - Stato di progetto
Scala : 1 : 200



LEGENDA

- Sagoma edificio di nuova realizzazione
- Sagoma marciapiede esterno di nuova realizzazione
- Quota Filo pavimento finito interno del Piano terra
- Quota 0.0 m di Rilievo
- Quota imposta platea di fondazione



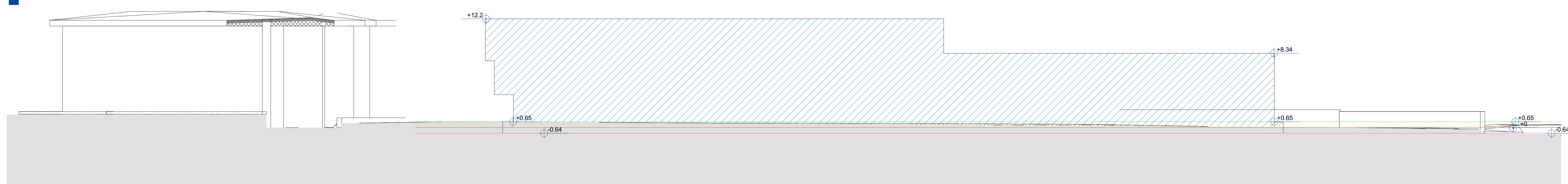
+ **ST 100**
+ 0.00m
Quota +0,00 m di rilievo.

N.B. La quota del piano di pavimento finito del piano terra di progetto +0,00 m corrisponde alla quota di rilievo +0.65m

ACCORGIMENTI GENERALI IN FASE DI ESECUZIONE

- La messa in opera di tutti i materiali è subordinata ad approvazione della DL, mediante controllo delle campionature e verifica delle certificazioni.
- Tutti i colori e le opere di finitura devono essere eseguite previa campionatura ed esplicita approvazione della DL.
- Tutte le misure, le distanze, le quote altimetriche e le pendenze devono essere preliminarmente verificate in cantiere in accordo con la DL.
- Ove gli elaborati non fossero esaustivi si deve fare riferimento alla DL senza procedere ad interpretazioni.

Sezione A-A - posizionamento edificio nell'area
Scala : 1 : 200



COMUNE DI GASSINO TORINESE (TO)

REALIZZAZIONE SCUOLA PRIMARIA CON 15 CLASSI AGOSTO 2020

RESPONSABILE DEL PROCEDIMENTO: Arch. Anna Casalone

PROGETTISTI:

SETTANTA7
arch. Daniele Rangone



arch. Elena Rionda



CURCIO E REMONDA STUDIO ASSOCIATO
Ing. A. Remonda



Arch. Laura Lova



SEZIONE DEGLI ARCHITETTI
E INGEGNERI RASAGGIATI
E COLLABORATORI DELLA
PROVINCIA DI TORINO

ARCHITETTO
LAURA
LOVA
n. 9565

PROGETTO DEFINITIVO

REV_02