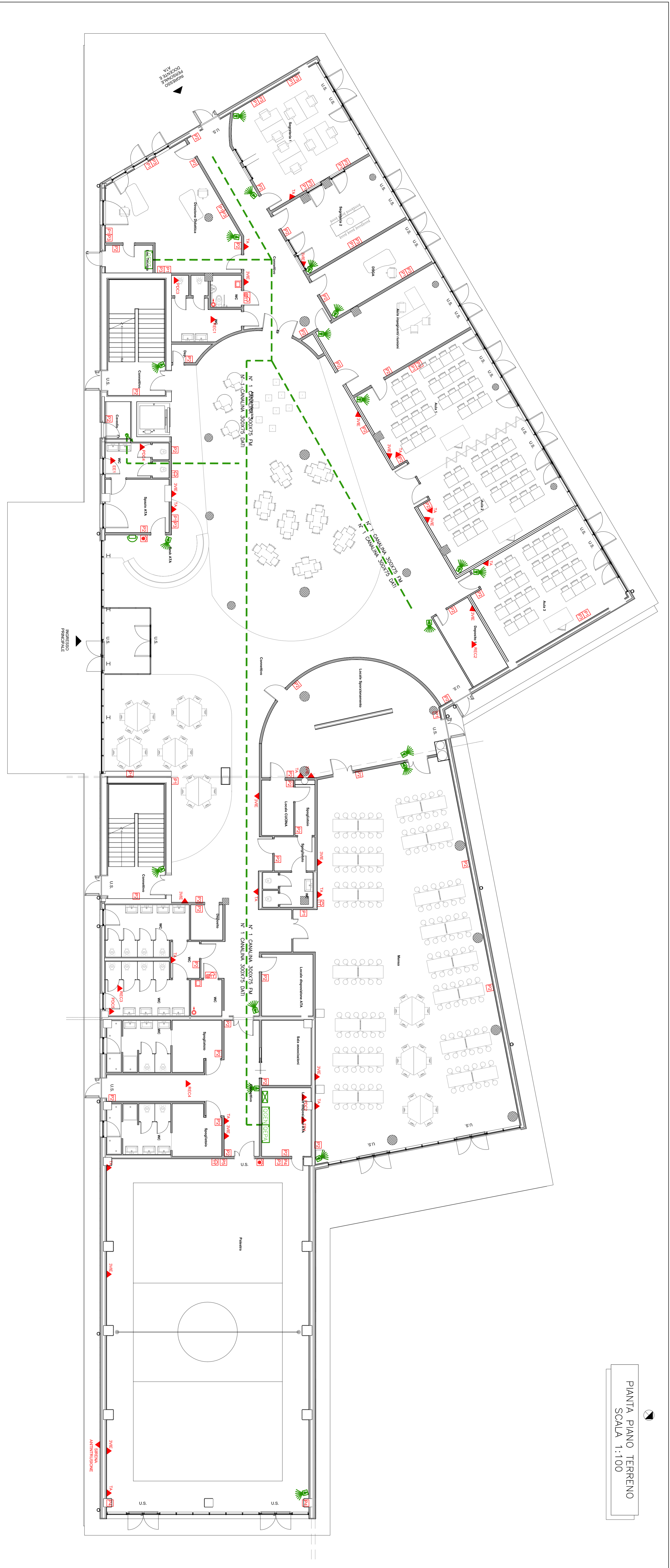


NOTA:
 1) SARANNO INSTALLATE TUTTE LE TUBAZIONI E LE SCATOLE DI DERIVAZIONE NECESSARIE PER REALIZZARE LE OPERE SECONDO LE INDICAZIONI DELLE NORME E LEGGI IN VIGORE;
 2) LA TIPOLOGIA E LA SEZIONE DEI CONDUTTORI PER L'ALIMENTAZIONE DELLE VARIE UTENZE E RAFFIGURATA NEGLI SCHEMI UNIFILARI ALLEGATI;
 3) I PARTICOLARI COSTRUTTIVI PRESENTI NELLA PRESENTE TAVOLA SONO ESCLUSIVAMENTE A SCOPO ILLUSTRATIVO;
 4) PER LE ALTEZZE DELLE PRESSE, INTERRUPTORI E TUTTE LE UTENZE ELETTRICHE FARE RIFERIMENTO ALLA NOMINATIVA CEI 6480 - CEI 6480 E LA TAVOLA DEI PARTICOLARI COSTRUTTIVI.



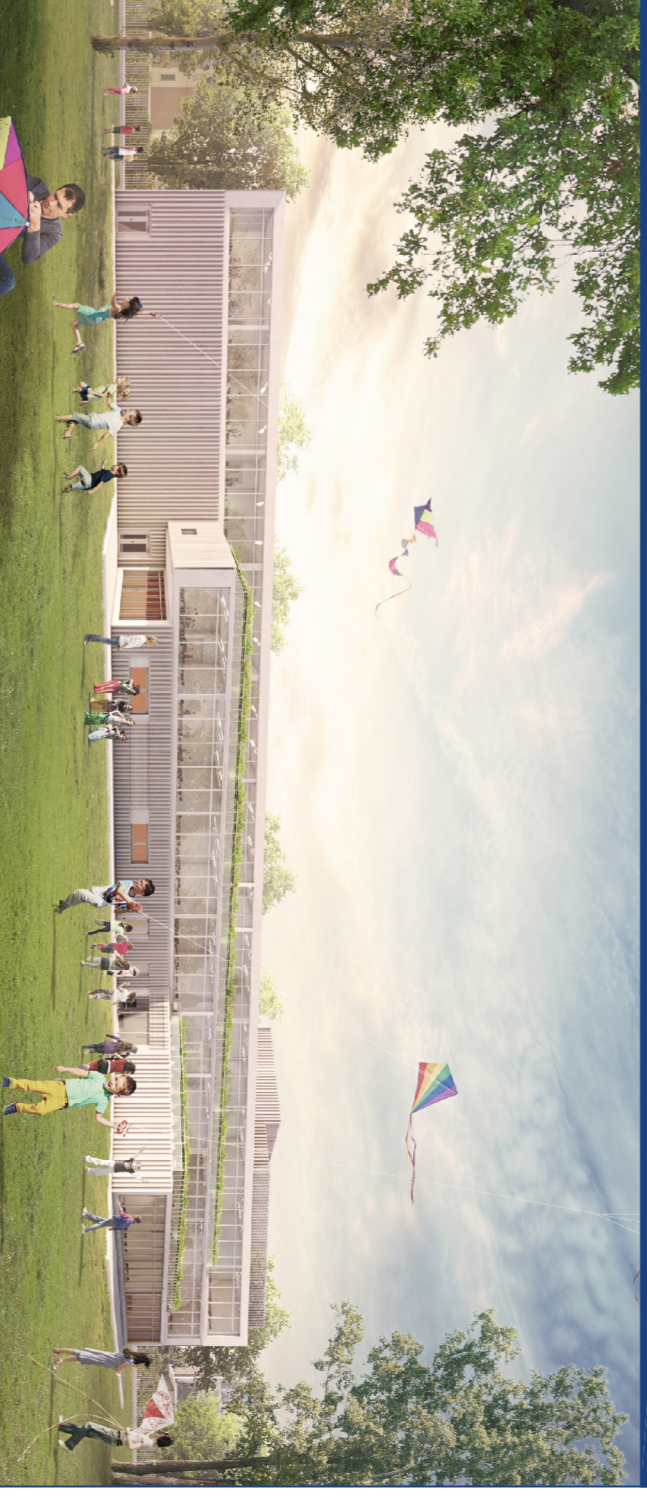
PIANTA PIANO PRIMO
SCALA 1:100



PIANTA PIANO TERRENO
SCALA 1:100

LEGENDA	
	PANNO DI ALIMENTAZIONE ELETTRICA
	RA. ALIMENTAZIONE ELETTRICITÀ ALBERGHE
	PEC. ALIMENTAZIONE ELETTRICITÀ ALBERGHE
	LET. ALIMENTAZIONE ESTERNA DA CANALE
	PIRELLA ELETTRICA
	ONDI O ONDINA A INNEBBI PER SONO
	GRANDI BREVETTO FOTO-ACCESO ONDINA ASSISTITA
	INDICAZIONE GRUPPO BREVETTO FOTO-ACCESO ONDINA ASSISTITA
	CONDIZIONE PER SCALONE INC. AIR
	PIAZZOLE DI SCALONE DI DISTRIBUZIONE
	PIAZZOLE DI ADOSSAMENTO CAMPANELLE PER SCALONE DI ALIQUOTI ANTICANALINO
	ONDINA METALICA 300x75 mm
	GRUPPO ELETTRICO FOTO-ACCESO ALBERGHE
	SCHEMI ALBERGHE ELETTRICITÀ ALBERGHE
	GEN. QUADRO ELETTRICO RALESTRA
	GEN. QUADRO ELETTRICO PALERMO
	GEN. QUADRO ELETTRICO PIANO PRIMO
	REGOLAZIONE KILOVOLTI
	POSTO METANO CISTERNA/MEGACISTERNA
	CENSIMILI ALBERGHE
	COLLETTORI COMPARTIMENTALI DI TERZA
	TABACCO COLONIA MONTINE LA COLONIA E LA CONGRUENZA PERTINENTEMENTE DA SPINNA A TERZA CONGRUENZA MONTINE LA COLONIA E LA CONGRUENZA PERTINENTEMENTE DA SPINNA A TERZA E TERZA DA SPINNA A TERZA CONGRUENZA MONTINE LA COLONIA E LA CONGRUENZA PERTINENTEMENTE DA SPINNA A TERZA

COMUNE DI GASSINO TORINESE (TO)



REALIZZAZIONE SCUOLA PRIMARIA CON 15 CLASSI
AGOSTO 2020

RESPONSABILI E PROCEDIMENTO: Arch. Anna Castiglione

PROGETTISTI
 SETTIMANEA STUDIO ASSOCIATO
 Arch. D. Ferrero, Arch. E. Piovana

CINQUE E RENZIOLA STUDIO ASSOCIATO
 Ing. A. Ferrero



PROGETTO DEFINITIVO
 GASSINO TORINESE
 008

IMPIANTI ELETTRICI E SPECIALI - PIANTE PIANO TERRENO E PRIMO - FOPZA TORINESE