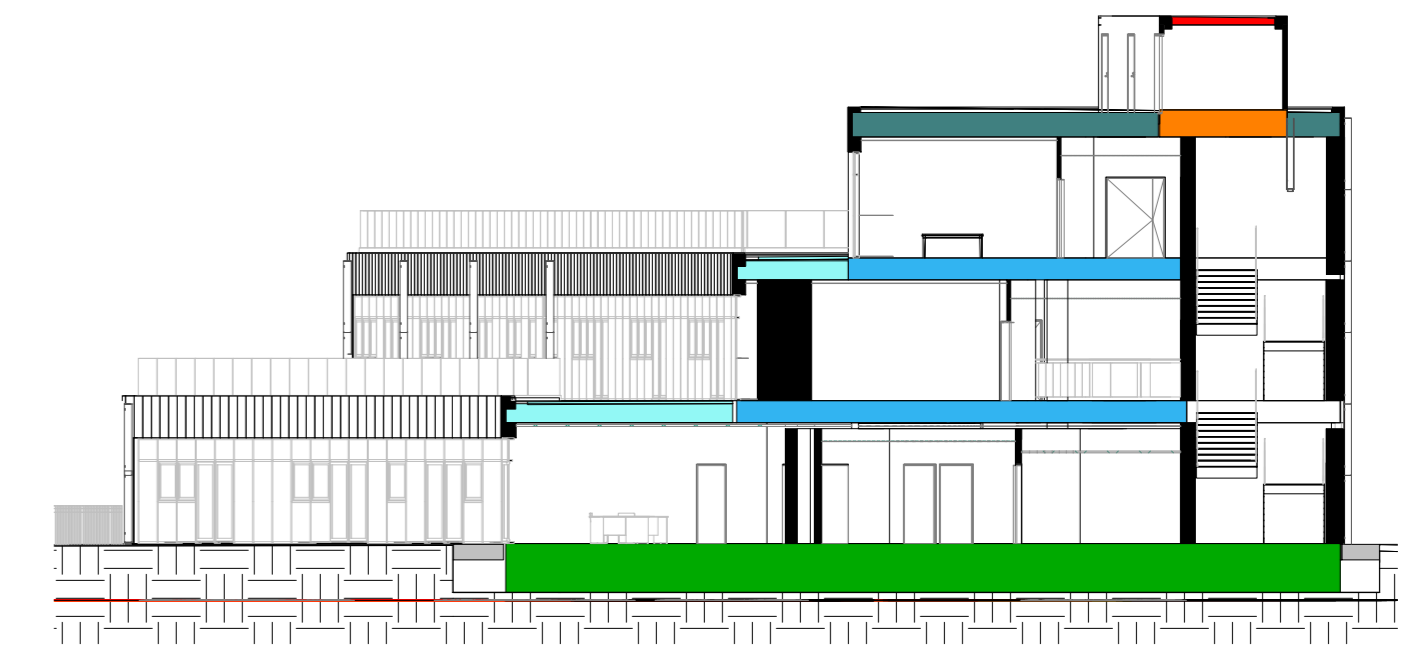


Sezione A-A - abaco dei solai
Scala : 1 : 200



Sezione B-B - Abaco solai
Scala : 1 : 200



Abaco dei tetti

Contrassegno o tipo	Descrizione	Area
Sc-01	Solaio di copertura composto da strato strutturale in c.a. sp. 32 cm, barriera al vapore, doppio strato in pannelli di lana di roccia con interposti listelli in legno, guaina salvagoccia e copertura in lamiera a giunto drenante per basse pendenze	619 m ²
Sc-02	Solaio di copertura composto da strato impermeabile, listelli in legno e copertura in lamiera a giunto drenante per basse pendenze (copertura c.t.)	31 m ²
Se-01	Solaio di copertura composto da strato strutturale in c.a. sp. 32 cm, bassiera al vapore, strato di isolamento in XPS sp. 14 cm, tavolato, membrana impermeabile e pavimento galleggiante	248 m ²
Se-01	Solaio di copertura composto da strato strutturale in c.a. sp. 32 cm, bassiera al vapore, strato di isolamento in XPS sp. 14 cm, tavolato, membrana impermeabile e pavimento galleggiante	937 m ²
Si-03	Copertura interna in cartongesso a struttura singola	12 m ²

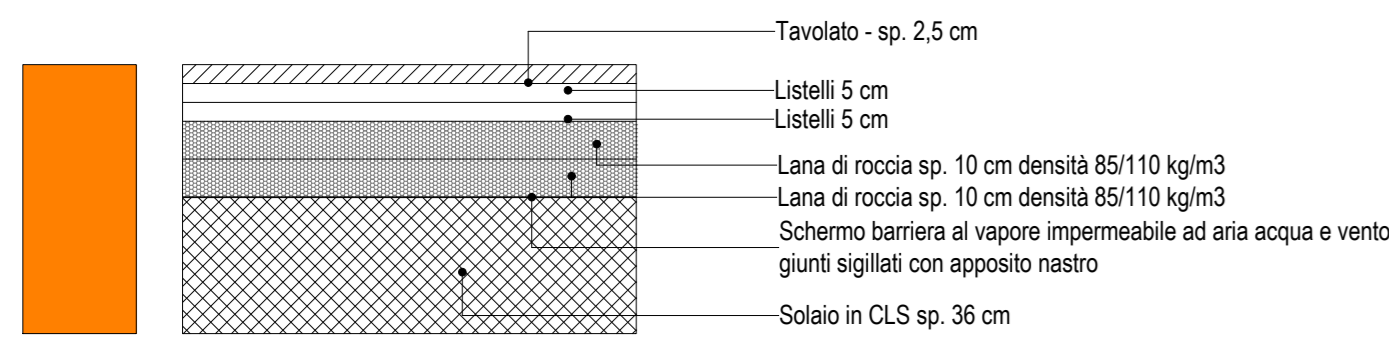
Abaco solai

Contrassegno o tipo	Area	Descrizione
Se-02	92 m ²	Solaio interpiano composto da massetto in sabbia-cemento, pavimentazione in gomma in teli. Isolato all'estradosso del solaio strutturale sp. 32 cm con lana di roccia sp. 14 cm, rasata e tinteggiata.
Si-01	1606 m ²	Solaio interpiano composto da strato strutturale 32 cm, materasso acustico, strato in EPS 3+2 cm, massetto in sabbia-cemento, pavimentazione in gomma in teli
Si-02	38 m ²	Solaio interpiano composto da strato strutturale sp. 34 cm, barriera al vapore, coibente in lana di roccia 10 + 10 cm, doppio strato di listelli e tavolato
St-02	1760 m ²	Solaio controterra costituito da vespaio aerato tramite elementi tipo igloo (30+5 cm), strato coibente in XPS (6+6 cm), EPS da 3 cm, massetto sabbia-cemento e pavimentazione in gomma
Ste-01	409 m ²	Pavimentazione esterna in calcestruzzo a finitura scopata, su strato di misto stabilizzato compattato

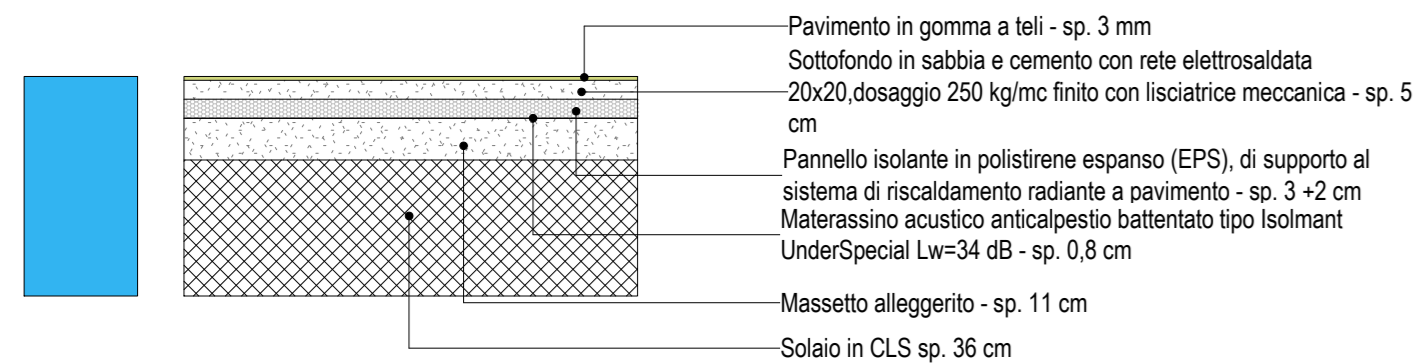
ACCORDIMENTI GENERALI IN FASE DI ESECUZIONE

- La messa in opera di tutti i materiali è subordinata ad approvazione della DL, mediante controllo delle campionature e verifica delle certificazioni.
- Tutti i colori e le opere di finitura devono essere eseguite previa campionatura ed esplicita approvazione della DL.
- Tutte le misure, le distanze, le quote altimetriche e le pendenze devono essere preliminarmente verificate in cantiere in accordo con la DL.
- Ove gli elaborati non fossero esaustivi si deve fare riferimento alla DL senza procedere ad interpretazioni.

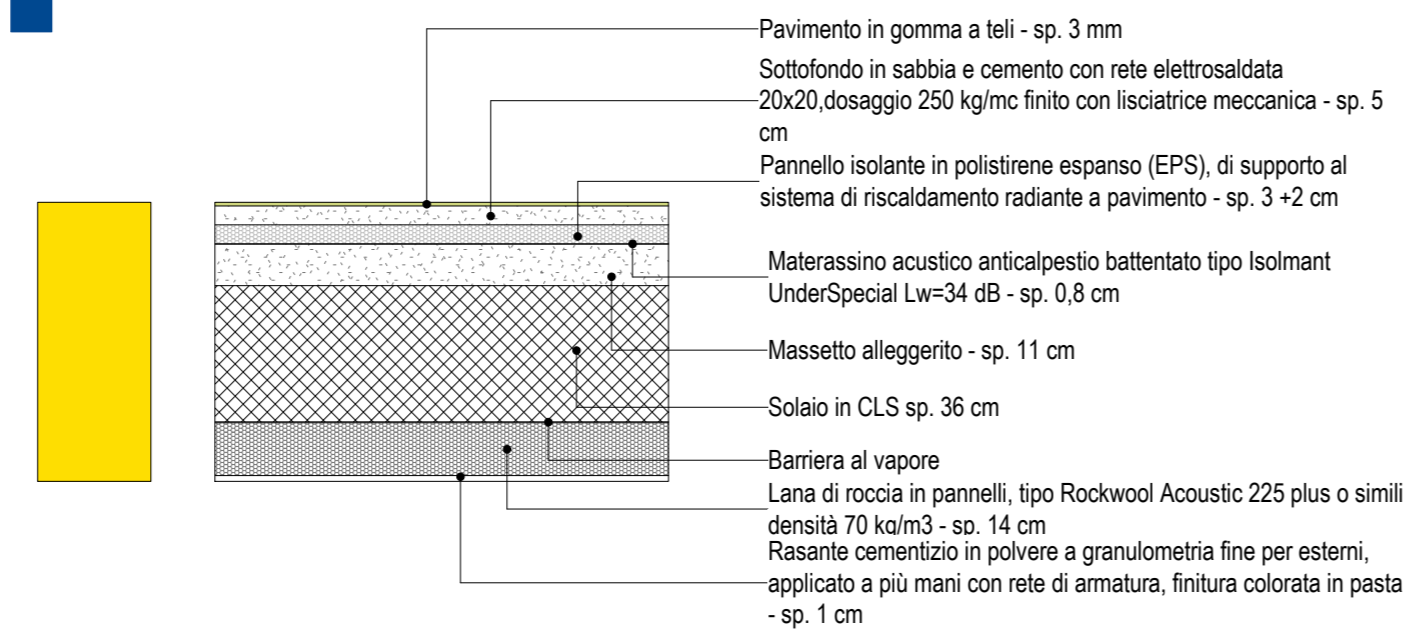
Si-02_interpiano



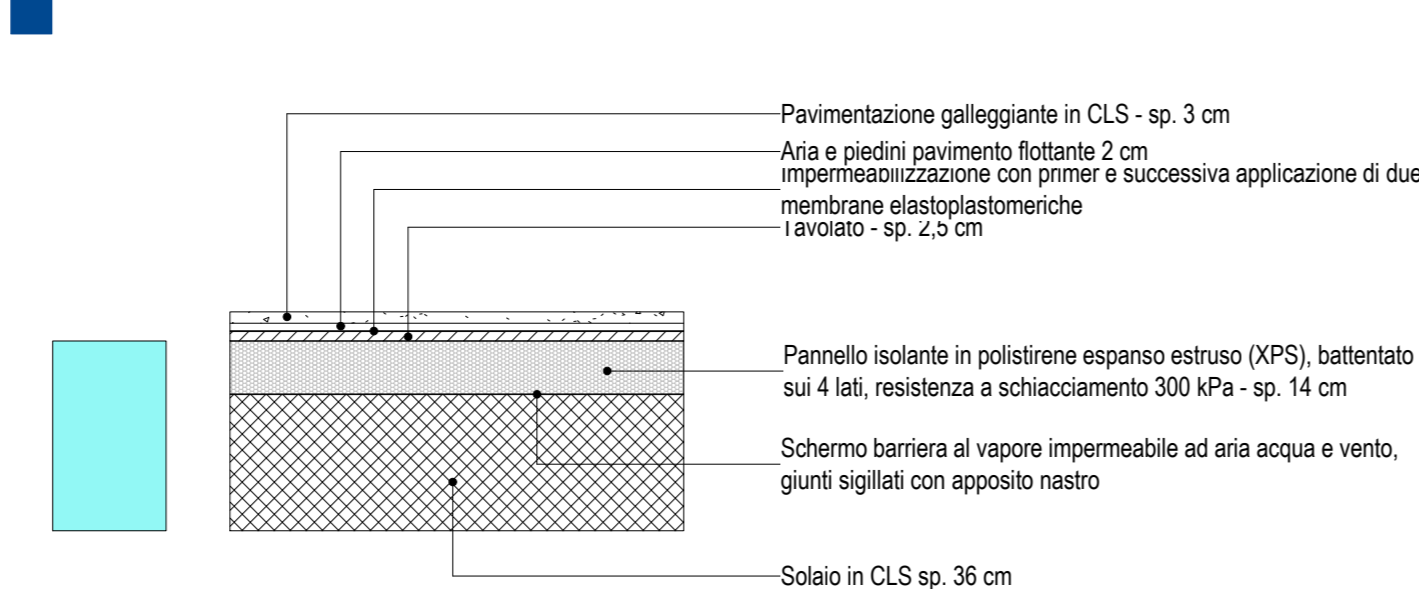
Si-01_interpiano



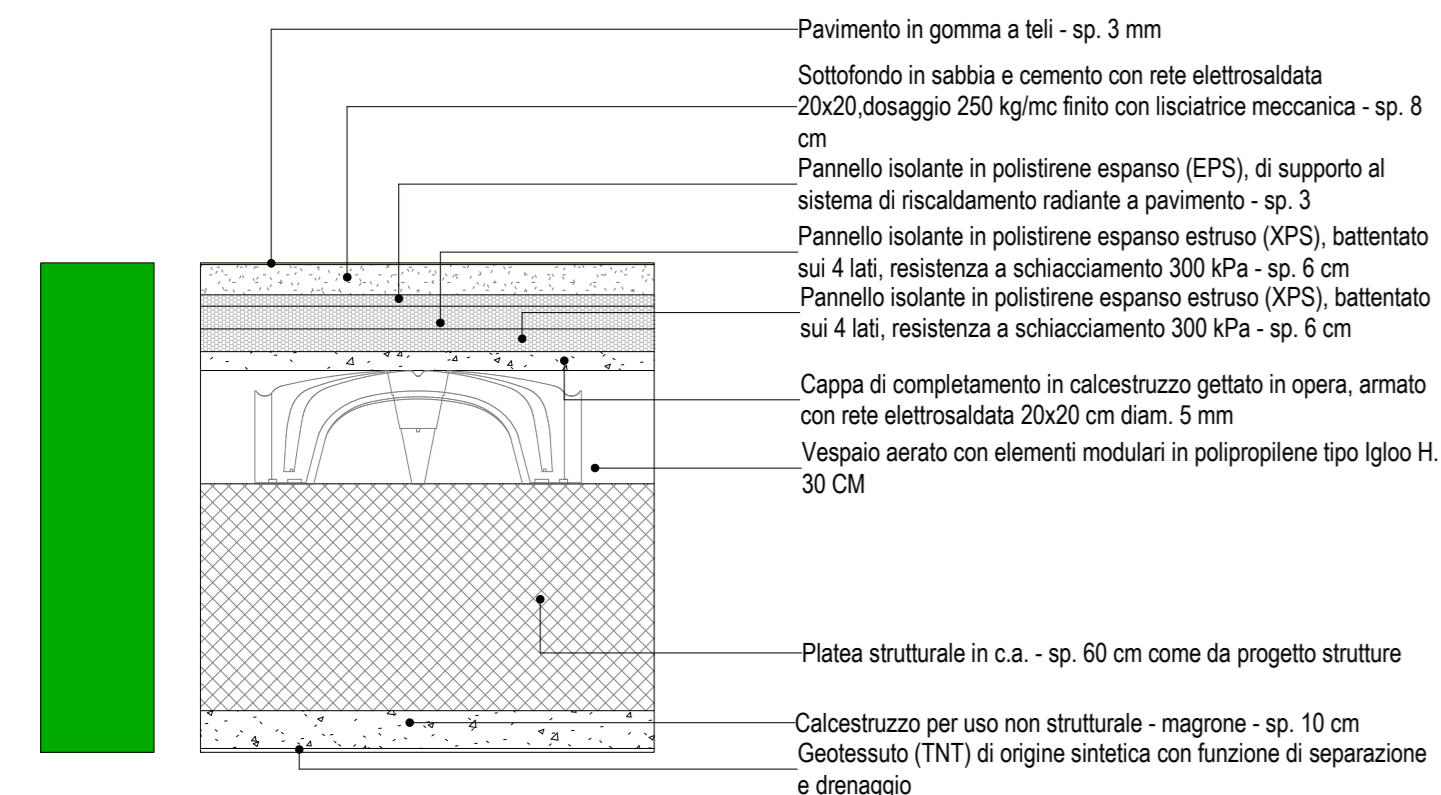
Se-02_Aggetti



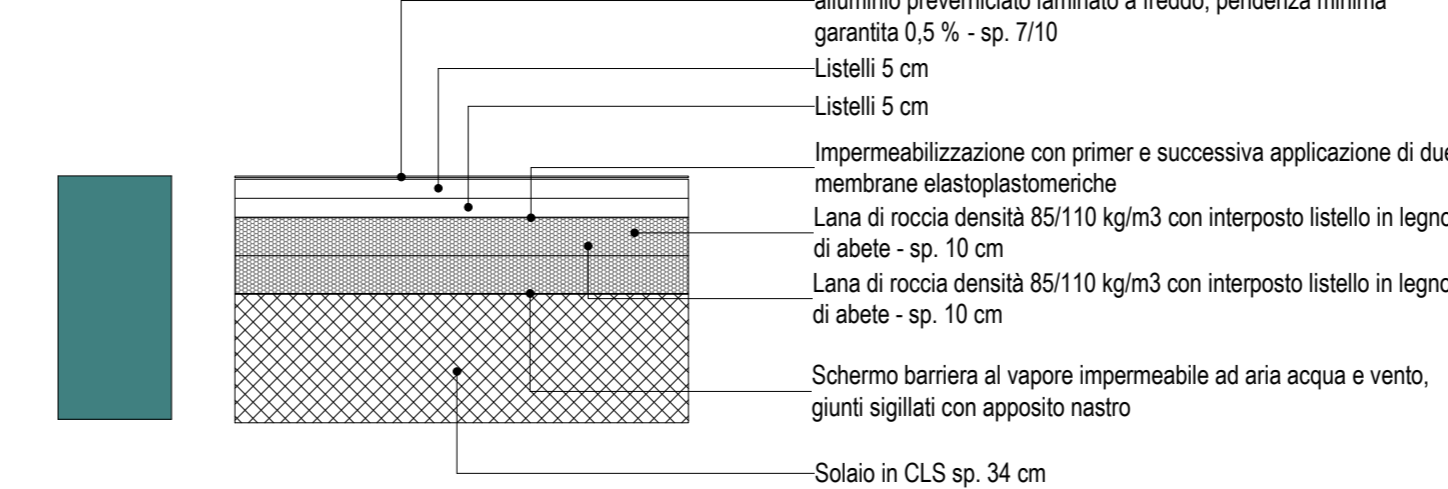
Se-01_Terrazzi



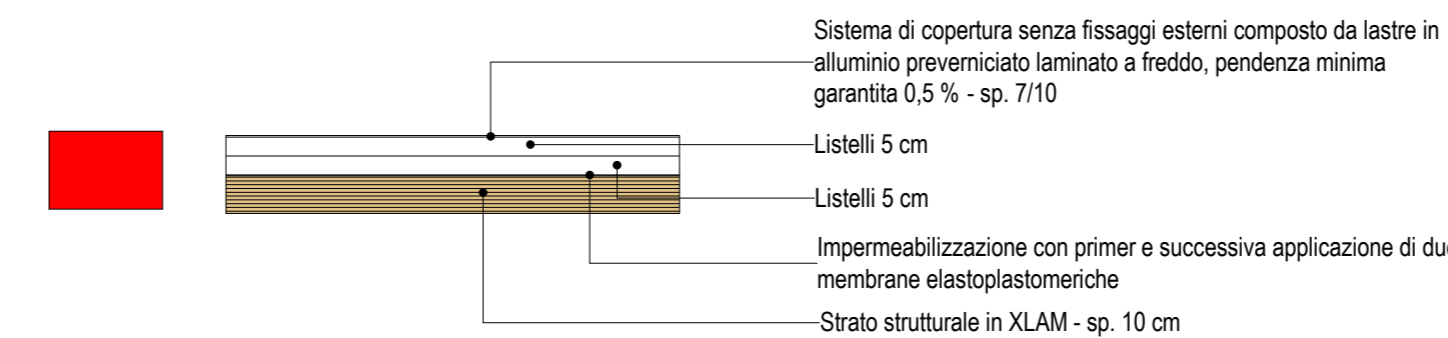
St-02_controterra



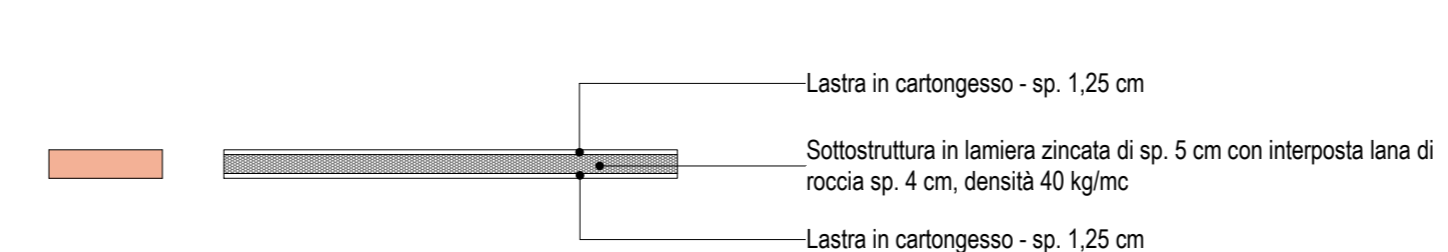
Sc-01_Copertura



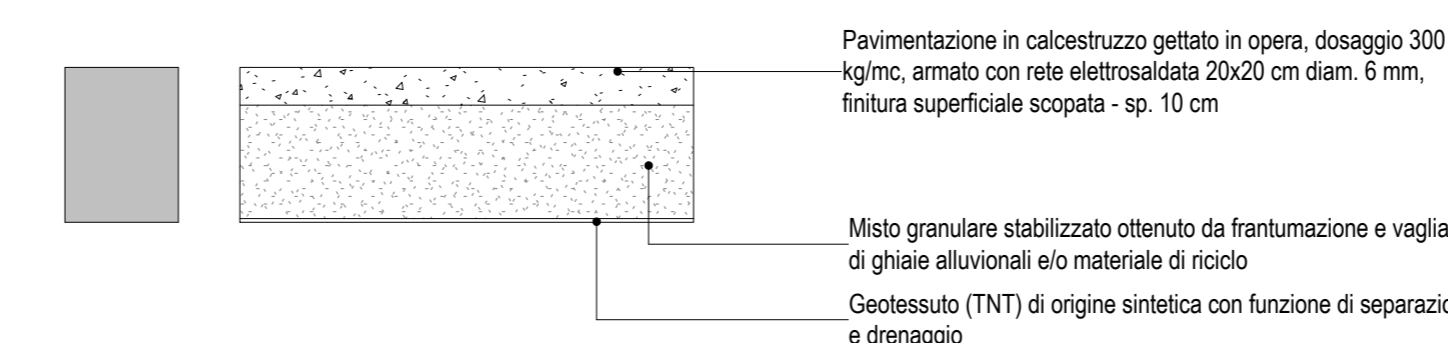
Sc-02_Copertura locale tecnico



Si-03_Copertura bussola



Ste-01_Marciapiede



(*) Per il massetto sabbia - cemento : verificare la granulometria degli inerti rispetto alle indicazioni del produttore del pannello radiante, e compresa l'eventuale aggiunta e miscelazione di additivo prescritto dallo stesso produttore del sistema radiante.

(*) Per il massetto sabbia - cemento : verificare la granulometria degli inerti rispetto alle indicazioni del produttore del pannello radiante, e compresa l'eventuale aggiunta e miscelazione di additivo prescritto dallo stesso produttore del sistema radiante.

COMUNE DI GASSINO TORINESE

REALIZZAZIONE SCUOLA PRIMARIA CON 15 CLASSI

RESPONSABILE DEL PROCEDIMENTO: Arch. Anna Casalone

PROGETTISTI:

SETTANTA7
arch. Daniele Rangone

arch. Elena Rionda

CURCIO E REMONDA STUDIO ASSOCIATO
Ing. A. Remonda

(TO)

AGOSTO 2020

PROGETTO DEFINITIVO





Arch. Laura Lova



REV_02

GASS_D_Arch 022

ABACO STRATIGRAFIE - SOLAI