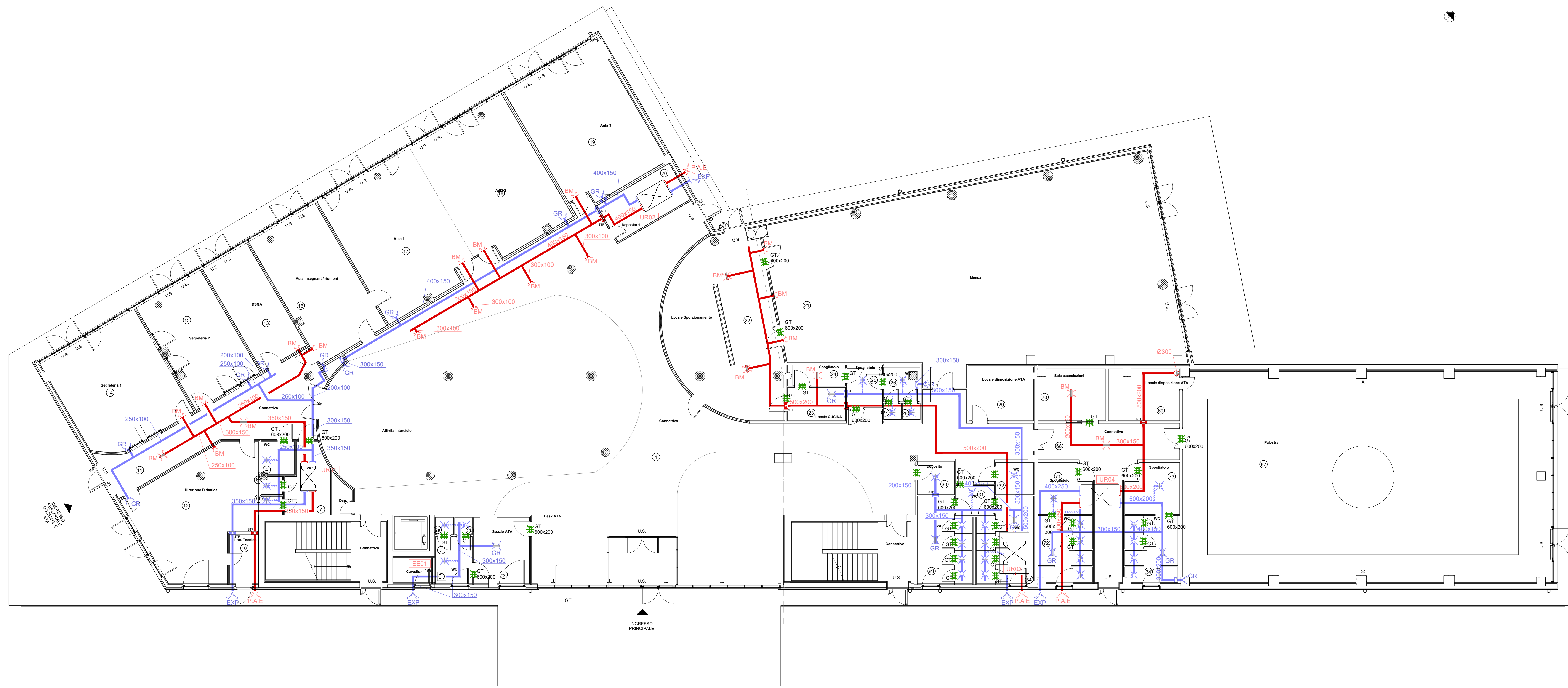


PIANTA PIANO TERRENO  
SCALA 1:100

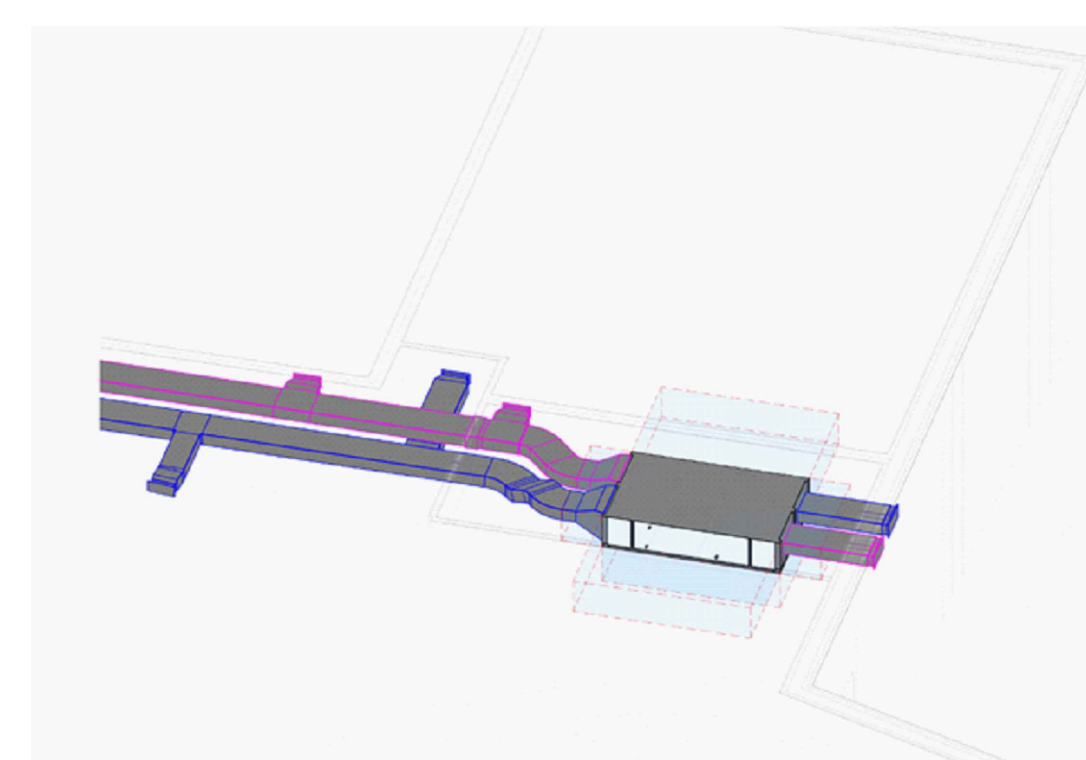


LEGENDA	
	CANALE DI MANDATA IN LAMIERA ZINCATO COIBENTATO
	CANALE DI RIPRESA IN LAMIERA ZINCATO COIBENTATO
	CANALE FLESSIBILE COIBENTATO DIAM. 125 mm
	GRIGLIA DI RIPRESA CON TELAIO IN ALLUMINIO ESTRUSO ANODIZZATO CON ALETTE FISSI A 45° DOTATA DI SERRANDE DI REGOLAZIONE AD ALETTE CONTRAPPRESSE IN ACCIAIO ZINCATO
	BOCCHETTA DI MANDATA CON TELAIO IN ALLUMINIO ESTRUSO ANODIZZATO CON DOPPIO FILARE DI ALETTE REGOLABILI DOTATA DI SERRANDE DI REGOLAZIONE AD ALETTE CONTRAPPRESSE IN ACCIAIO ZINCATO
	BOCCHETTA DI MANDATA IN ALLUMINIO ESTRUSO ANODIZZATO ADATTA PER INSTALLAZIONE SU CANALE CIRCOLARE
	GRIGLIE DI TRANSITO AD ALETTE ORIZZONTALI CON PROFILO ANTIFUGA IN ALLUMINIO DIM. 400x200 (TRAMITE DIVERSA INDICAZIONE RIPORTATA SUI DISEGNI)
	VALVOLA DI ESTRAZIONE IN PVC
	UNITA' DI RECUPERO DI CALORE AD ALTA EFFICIENZA
	GRIGLIA DI PRESA ARIA ESTERNA CON PROFILO ANTIFUGA E RETE ANTIVOLANTE
	GRIGLIA DI ESPULSIONE ARIA CON PROFILO ANTIFUGA E RETE ANTIVOLANTE
	ESTRATTORE ARIA CASSONATO INSONORIZZATO PORTATA ARIA = 250 mc/h
	SERRANDE TAGLIAFUOCO IN CONFORMITA' ALLA NORMATIVA VIGENTE

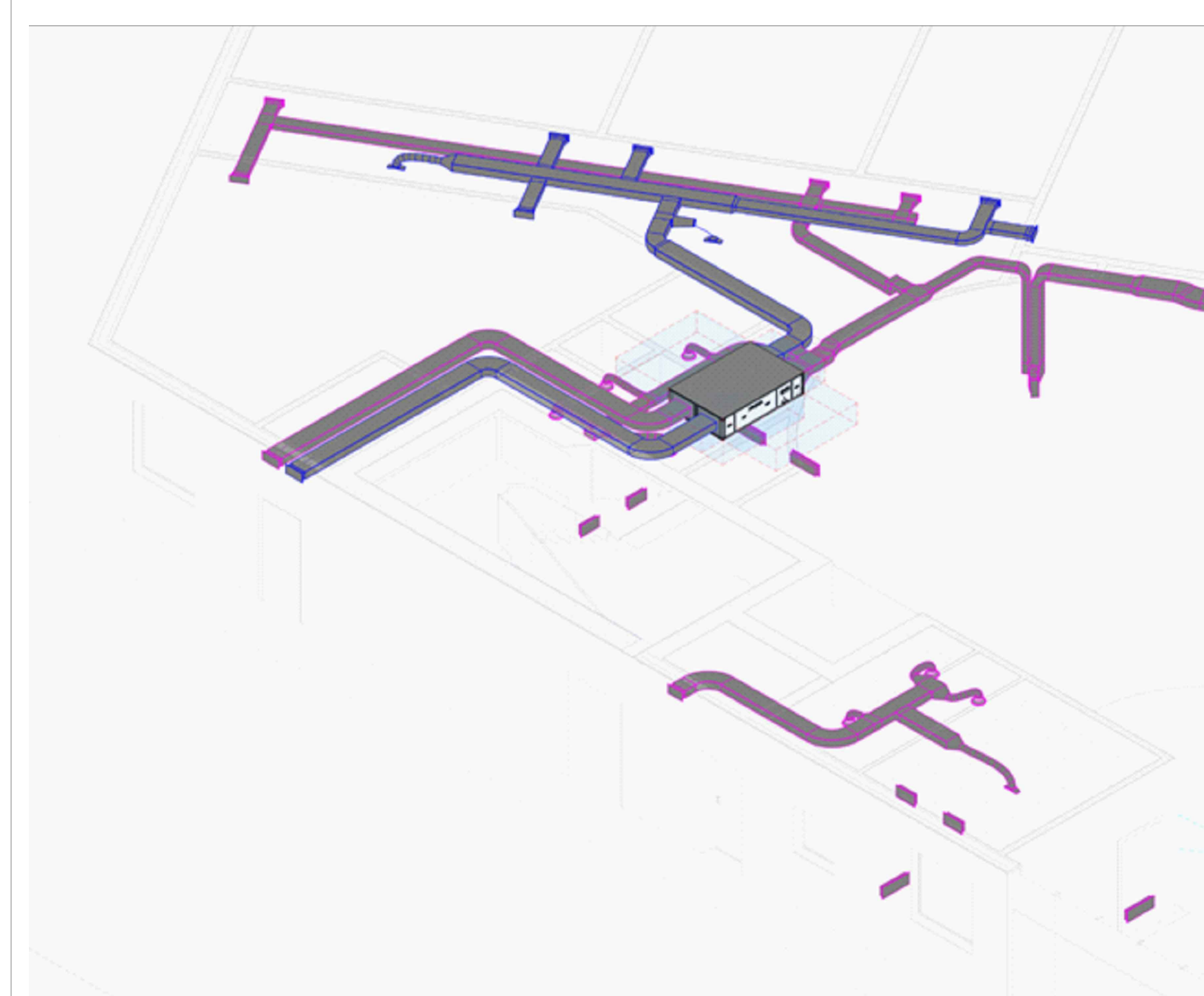
PORTATE ARIA

PIANO	N°	LOCALE	MANDATA [m³/h]	ESTRAZ. [m³/h]	ESTRAZ. [m³/h]
<b>PIANO TERRA</b>					
<b>Zona scuola</b>					
TERRA	2A	WC1			50
TERRA	2B	WC1			50
TERRA	3	anti wc			100
TERRA	5	spazio ATA			50
			<b>EE01</b>	<b>250</b>	
TERRA	4	wc			100
TERRA	6A	wc			40
TERRA	6A	wc			40
TERRA	7	anti wc			150
TERRA	10	deposito			
TERRA	11	connettivo	260		
TERRA	12	direzione didattica	120	100	
TERRA	13	dirig.	60	50	
TERRA	14	segreteria 1	120	100	
TERRA	15	segreteria 2	100	90	
TERRA	16	aula insegnanti/unioni	100	90	
			<b>UR01</b>	<b>760</b>	<b>760</b>
TERRA	1	Connettivo	700	700	
TERRA	17	aula 1	100	100	
TERRA	18	aula 2	100	100	
TERRA	19	aula 3	100	100	
TERRA	20	deposito			
			<b>UR02</b>	<b>1.000</b>	<b>1.000</b>
TERRA	21	mensa	1.200	520	
TERRA	22	Locale sporzionamento	300		
TERRA	23	deposito			
TERRA	24	corridoio	100		
TERRA	25	spogliatoio		20	
TERRA	26	anti wc		60	
TERRA	27	wc		50	
TERRA	28	wc		50	
TERRA	29	deposito			
TERRA	30	deposito			
TERRA	31	anti wc		80	
TERRA	32	wc		100	
TERRA	33	wc		360	
TERRA	34	wc		360	
			<b>UR03</b>	<b>1.600</b>	<b>1.600</b>
<b>Zona PALESTRA</b>					
TERRA	1	Palestra	1.000	540	
TERRA	2	connettivo	300		
TERRA	3	deposito			
TERRA	4	saia associazioni	100		
TERRA	5	spogliatoio		130	
TERRA	6	wc		320	
TERRA	7	spogliatoio		130	
TERRA	8	wc		300	
PRMO	48	aula polifunzionale	150	150	
			<b>UR04</b>	<b>1.350</b>	<b>1.350</b>

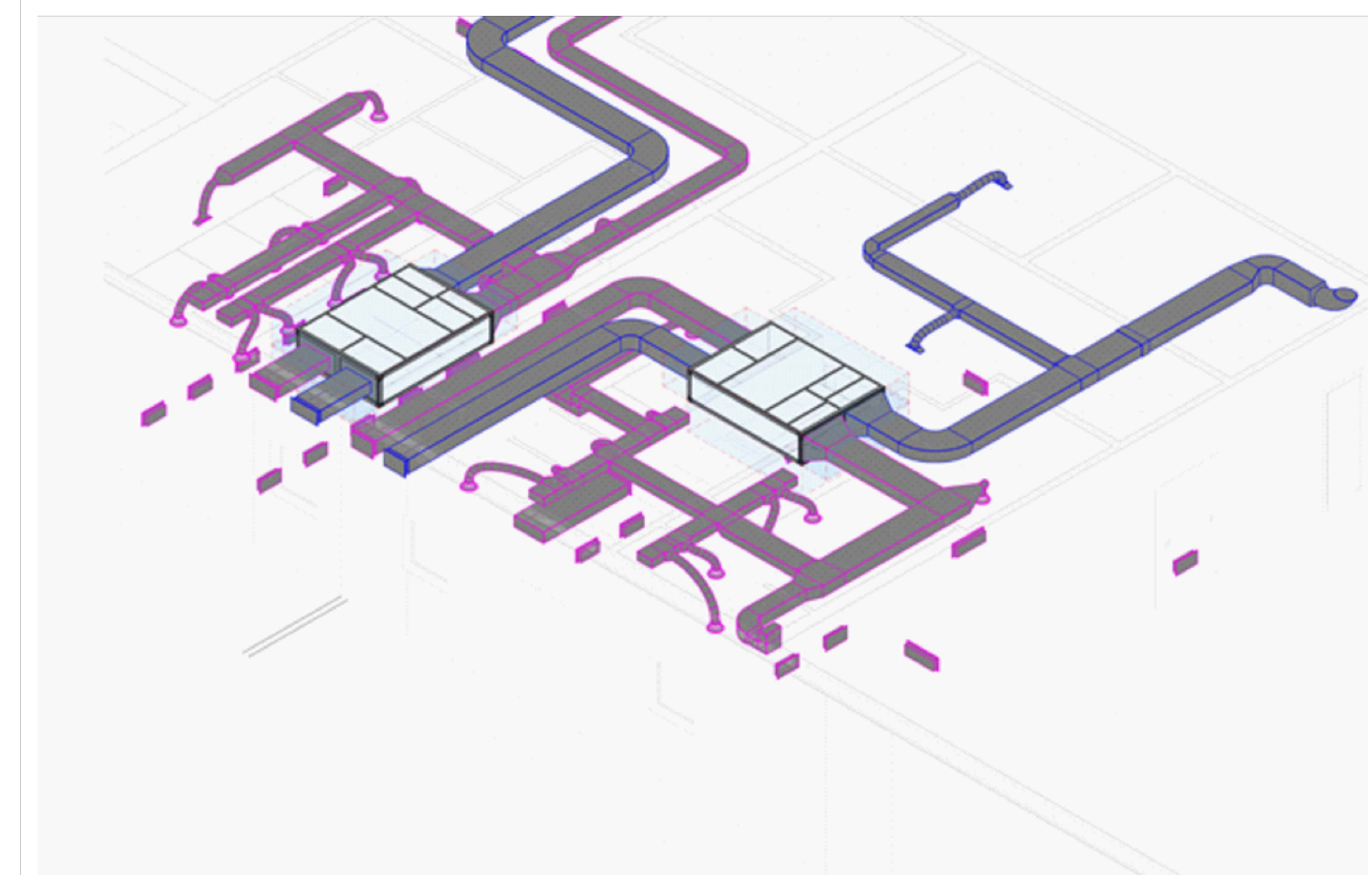
PARTICOLARE RECUPERATORE UR02



PARTICOLARE RECUPERATORE UR01



PARTICOLARE RECUPERATORI UR03-4



UNITA' DI RECUPERO



**UR01:**  
PORTATA NOMINALE ARIA MANDATA/RIPRESA DIMENSIONI (AxLxaxP) UR01: 760 mc/h 460x950x1600mm

**UR02:**  
PORTATA NOMINALE ARIA MANDATA/RIPRESA DIMENSIONI (AxLxaxP) UR02: 1.000 mc/h 460x1100x1800mm

**UR03:**  
PORTATA NOMINALE ARIA MANDATA/RIPRESA DIMENSIONI (AxLxaxP) UR03: 1.600 mc/h 530x1400x2200mm

**UR04:**  
PORTATA NOMINALE ARIA MANDATA/RIPRESA DIMENSIONI (AxLxaxP) UR04: 1.350 mc/h 530x1400x2200mm

COMUNE DI GASSINO TORINESE (TO)



REALIZZAZIONE SCUOLA PRIMARIA CON 15 CLASSI

AGOSTO 2020

RESPONSABILE PROCEDIMENTO: Arch. Anna Casalone

PROGETTISTI

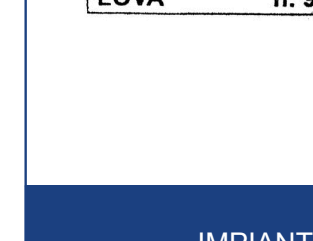
SETTANTATY STUDIO ASSOCIATO  
Arch. D. Rangone

Arch. E. Rionda

CURCIO E REMONDA STUDIO ASSOCIATO  
Fig. A. Remonda



Arch. Laura Lova



PROGETTO DEFINITIVO