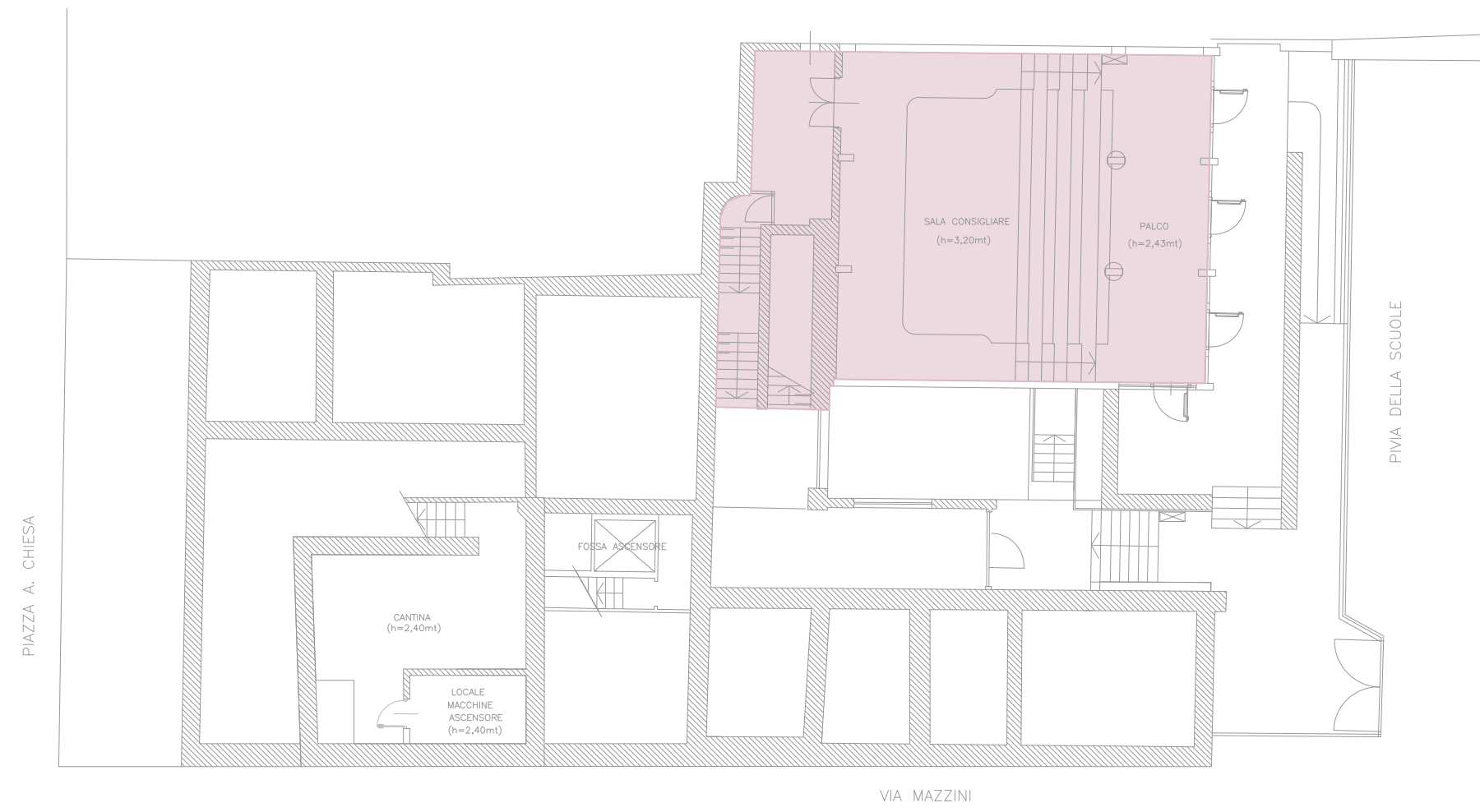


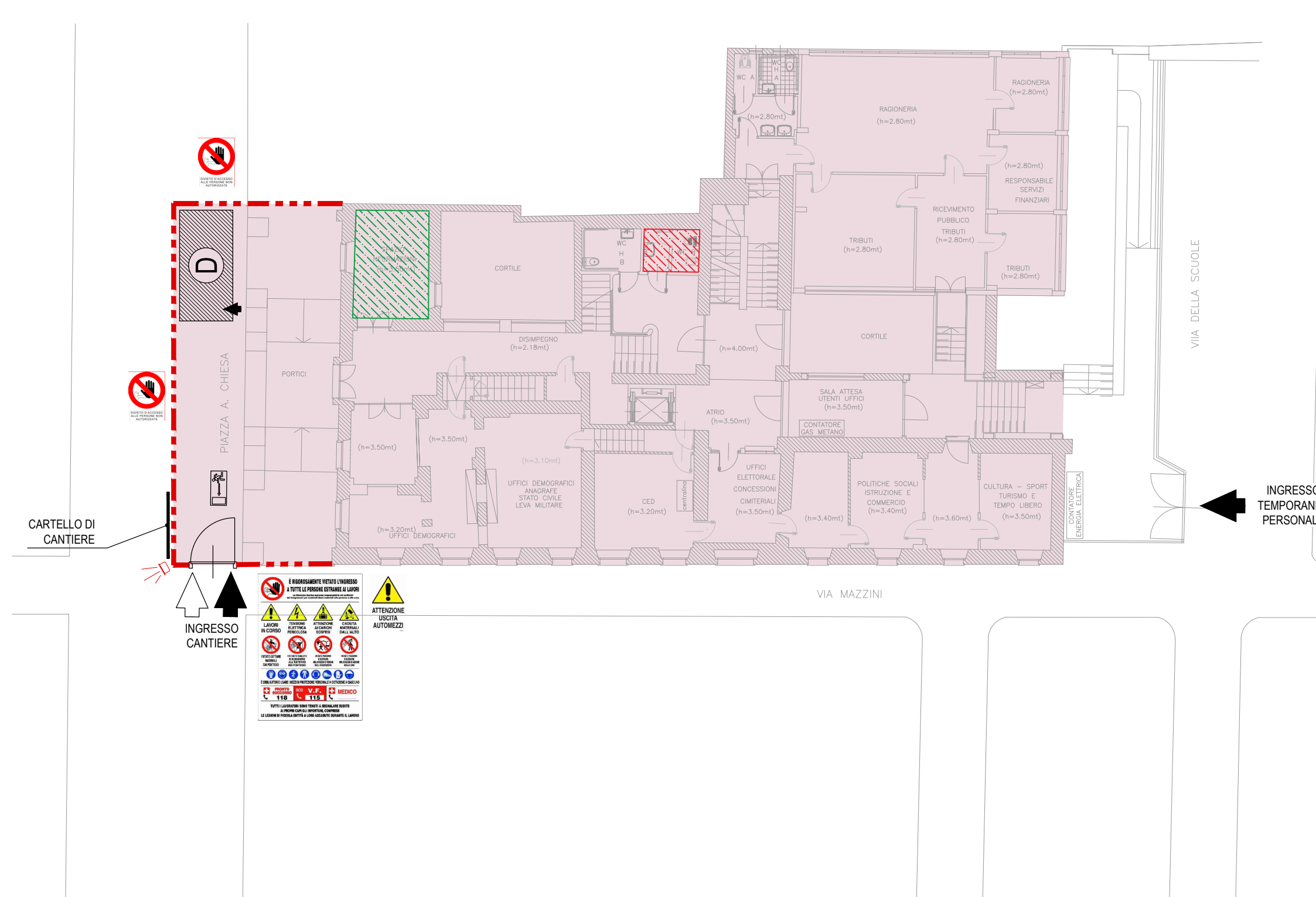
PIANTA PIANO SEMINTERRATO

SCALA 1:200 - QUOTE IN CM



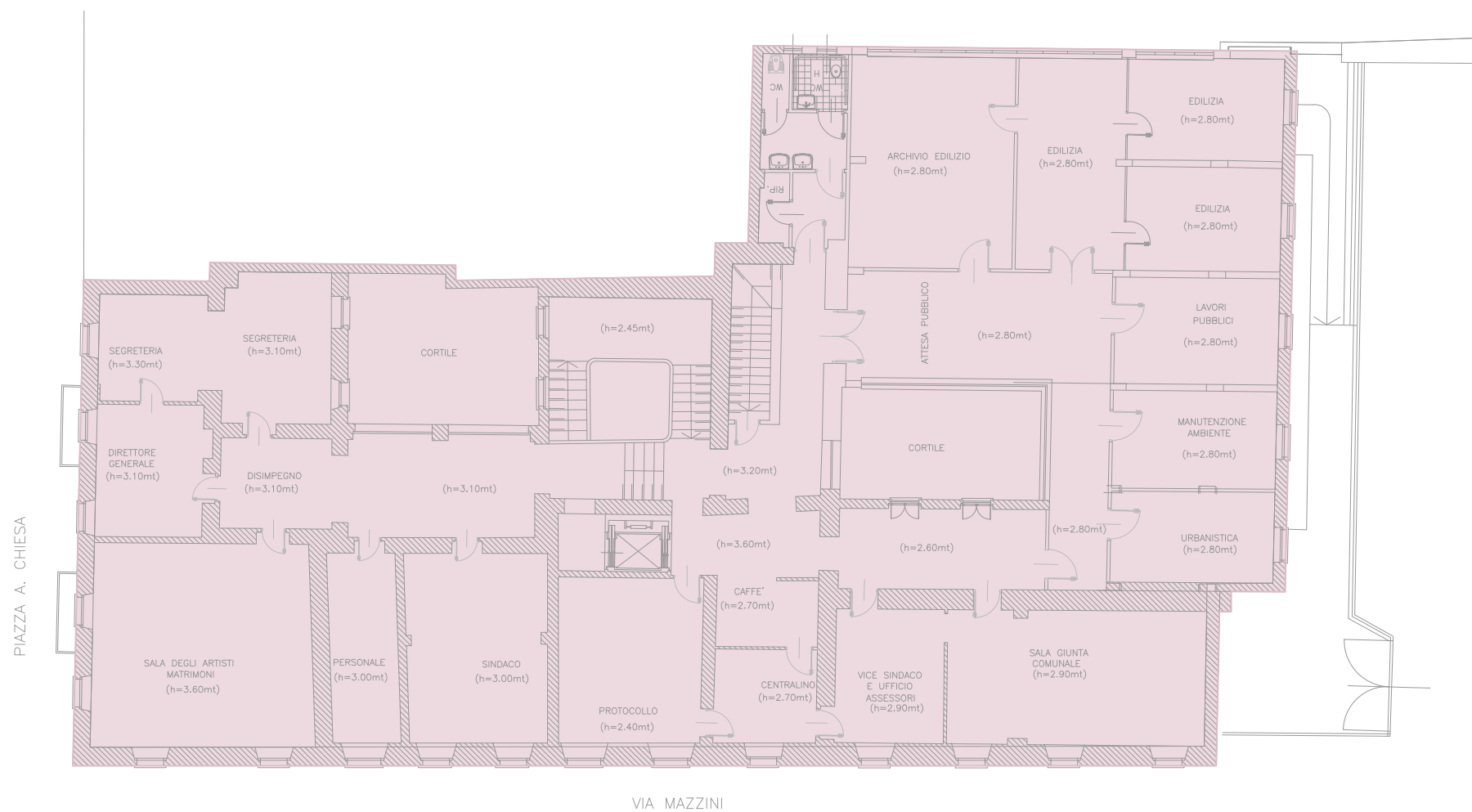
PIANTA PIANO TERRA

SCALA 1:200 - QUOTE IN CM



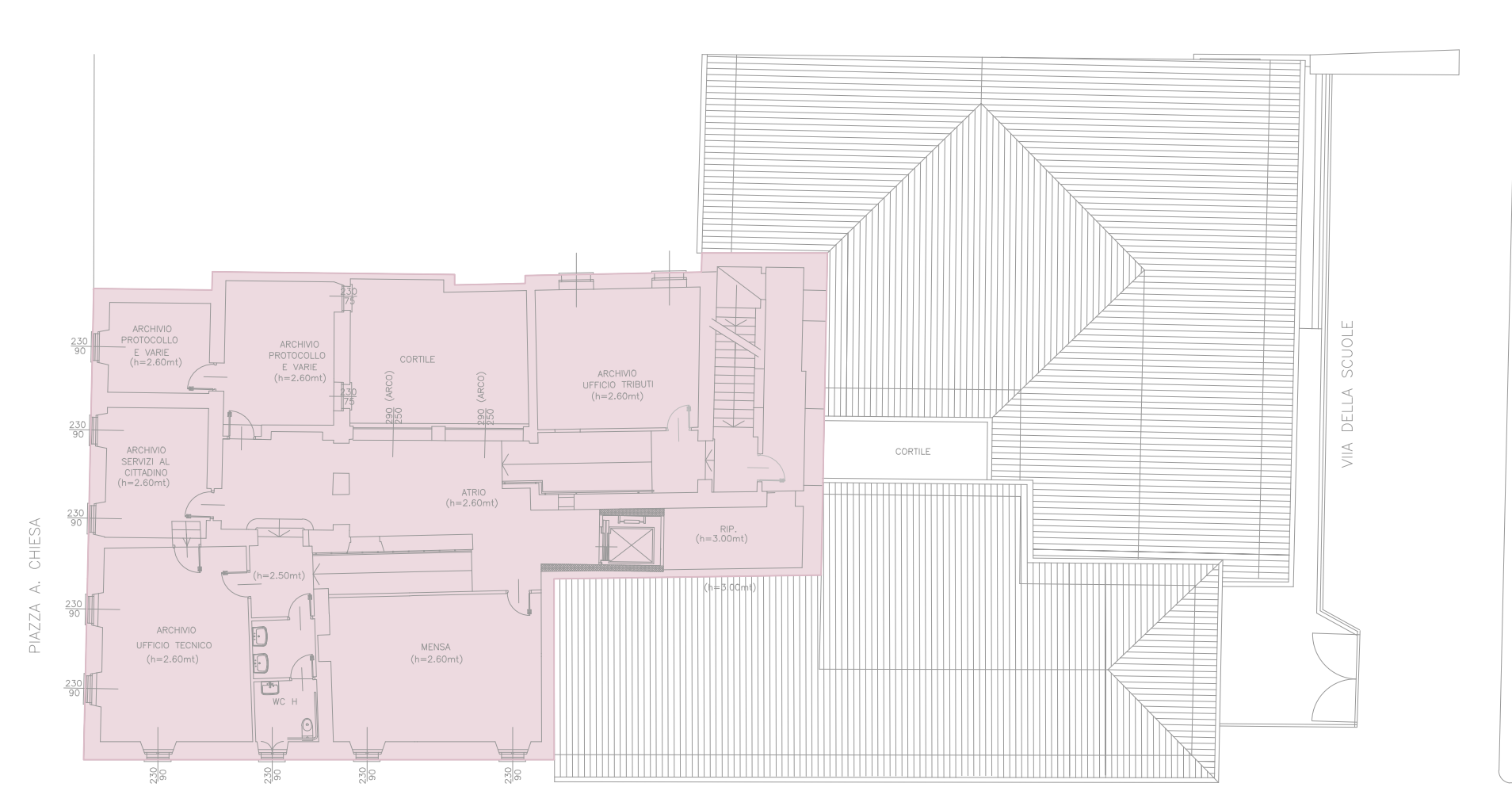
PIANTA PIANO PRIMO

SCALA 1:200 - QUOTE IN CM



PIANTA PIANO SECONDO

SCALA 1:200 - QUOTE IN CM



**LEGENDA:**

- AREA DI INTERVENTO E CANTIERE
- BOX BAGNO COSTITUITO DA STRUTTURA IN MATERIALE PLASTICO AUTOESTINGENTE, PAVIMENTI IN LASTRE IN PVC, PORTA ESTERNA IN MATERIALE PLASTICO E MANIGLIA DI SICUREZZA, VASO AVVENTE SISTEMA DI SCARICO A FOSSA CHIMICA E COMANDO DI LAVAGGIO ED ESPULSIONE A LEVA. DIMENSIONI cm 100x100 CON VASO ALLA TURCA
- MONOBLOCCO PREFABBRICATO AD USO UFFICIO, SPOGLIATOIO E SERVIZI DI CANTIERE. CARATTERISTICHE: STRUTTURA DI ACCIAIO, PARETE PERIMETRALE REALIZZATA CON PANNELLO SANDWICH, DELLO SPESORE MINIMO DI 40 MM. COMPOSTO DA LAMIERA PREVENNICATA ESTERNA ED INTERNA E COIBENTAZIONE DI POLIURETANO ESPANSO AUTOESTINGENTE. DIVISIONI INTERNE REALIZZATE COME LE PERMETRALI/PARETI PAVIMENTO REALIZZATO CON PANNELLI IN AGGLOMERATO DI LEGNO TRUCILORE IDROFUGO DI SPESORE MM 19. PIANO DI CALPESTIO IN PIASTRELLE DI PVC, CLASSE 1 DI REAZIONE AL FUOCO, COPERTURA REALIZZATA CON LAMIERA ZINCATO CON CALATO A SCOMPARSA NEI QUATTRO ANGOLI, SERRAMENTI IN ALLUMINIO PREVENNICATO, VETRI SEMIDOPPI, PORTA D'INGRESSO COMPLETA DI MANIGLIE E MANIGLIONE ANTIPANICO, IMPIANTO ELETTRICO A NORMA DI LEGGE DA CERTIFICARE. DIMENSIONI ESTERNE MASSIME M 2,40 X 5,00 X 2,50 CIRCA (MODELLO BASE) - COSTO PRIMO MESE: 0 FRAZIONE DI MESE
- MONOBLOCCO PREFABBRICATO DOTATO DI SERVIZIO IGIENICO AD USO UFFICIO, SPOGLIATOIO E SERVIZI DI CANTIERE. CARATTERISTICHE: STRUTTURA DI ACCIAIO, PARETE PERIMETRALE REALIZZATA CON PANNELLO SANDWICH, DELLO SPESORE MINIMO DI 40 MM. COMPOSTO DA LAMIERA PREVENNICATA ESTERNA ED INTERNA E COIBENTAZIONE DI POLIURETANO ESPANSO AUTOESTINGENTE. DIVISIONI INTERNE REALIZZATE COME LE PERMETRALI/PARETI PAVIMENTO REALIZZATO CON PANNELLI IN AGGLOMERATO DI LEGNO TRUCILORE IDROFUGO DI SPESORE 19 MM. PIANO DI CALPESTIO IN PIASTRELLE DI PVC, CLASSE 1 DI REAZIONE AL FUOCO, COPERTURA REALIZZATA CON LAMIERA ZINCATO CON CALATO A SCOMPARSA NEI QUATTRO ANGOLI, SERRAMENTI IN ALLUMINIO PREVENNICATO, VETRI SEMIDOPPI, PORTA D'INGRESSO COMPLETA DI MANIGLIE E MANIGLIONE ANTIPANICO, IMPIANTO ELETTRICO A NORMA DI LEGGE DA CERTIFICARE. DOTATO DI SERVIZIO IGIENICO COMPOSTO DA WC E LAVABO COMPLETO DEGLI ACCESSORI CANONICI (SPECCHIO, PORTA ROTOLI, PORTA SCOPPIO ECC.). DIMENSIONI ESTERNE MASSIME M 2,40 X 5,00 X 2,50 CIRCA (MODELLO BASE) - COSTO PRIMO MESE: 0 FRAZIONE DI MESE
- DEPOSITI (SCOPERTI)
  - QUADRO ELETTRICO GENERALE
  - QUADRO ELETTRICO DI ZONA
  - TELEFONO DI CANTIERE PER EMERGENZE
  - CASSETTA PRONTO SOCCORSO
  - ESTINTORE
- PARAPETTO ANTICADUTA A PROTEZIONE DELLO SCAVO, IN ASSI DI LEGNO E TUBI IN ACCIAIO DI IRRIGIDIMENTO (H=1,00 ml)
- ADDUZIONE ACQUA, CARICO E SCARICO W.C.
- LINEA FM DI CANTIERE
- RECINZIONE PERIMETRALE IN PANNELLI AD ALTA VISIBILITA' A MAGLIA METALLICA ZINCATO (H=200 CM) CON TELO IN PVC DI SCHEMATURA
- PERCORSO PEDONALE SICURO / PROVVISORIO
- INGRESSO CANTIERE PEDONALE
- INGRESSO CANTIERE CARRIAIO
- N.B. BARACCAMENTI ED I LUOGHI DI LAVORO FISSI DOVRANNO PERMANERE PER TUTTA LA DURATA DEL CANTIERE
- N.B. DURANTE TUTTA LA DURATA DEI LAVORI NON SARANNO CONSENTITI SCONFINAMENTI DALL'AREA RECINTATA
- MATERIALE INFAMMABILE
- VIETATO USARE FIAMME LIBERE
- TENSIONE ELETTRICA PERICOLOSA
- VIETATO SPEGNERE CON ACQUA
- DIVETO DI ACCESSO
- VALVOLA ACQUA
- LIMITE VELOCITA'
- USCITA DI EMERGENZA
- SEGNALATORE LUMINOSO OMOLOGATO POSIZIONATO SUL PERIMETRO DEL CANTIERE
- CARTELLI DA POSIZIONARE AI PRINCIPALI ACCESSI
- CARTELLI CONVENZIONALI DI MOVIMENTAZIONE CARICHI IN CARICHI E MEZZI ALL'INTERNO DEL CANTIERE - DA POSIZIONARE NELLA BACHECA DELLA BARACCA
- OBBLIGO SU TUTTE LE USCITE
- ATTACCO MOTOPOMPA
- LOCALE A DISPOSIZIONE DELLE MAESTRANZE DI CANTIERE PER SPOGLIATOIO/UFFICIO/MESSA
- SERVIZI IGIENICI A DISPOSIZIONE DELLE MAESTRANZE DI CANTIERE

Finanziato dall'Unione europea NextGenerationEU | Italiadomani | P.N.R.R. Intervento finanziato con fondi P.N.R.R. Missione 4 Componente 4 Investimento 2.2 A

**COMUNE DI GASSINO TORINESE**  
Città Metropolitana di Torino  
Servizio Opere Pubbliche, Edilizia e Urbanistica  
**LAVORI DI EFFICIENTAMENTO ENERGETICO PALAZZO COMUNALE LOTTO STRALCIO 1 IMPIANTI DI ILLUMINAZIONE**  
CIG. 9264018D7C - CUP. B34J22000370006

SOGGETTO TECNICO INCARICATO  
**TECSE ENGINEERING** STUDIO ASSOCIATO  
Ing. Franco BETTA - Arch. Alessandro BETTA - Ing. Fabrizio BETTA  
C.so MONTE CUCCO, 73/d - 10141 - TORINO  
Tel. (+39) 011 3842231 - fax. (+39) 011 389585  
www.tecse-engineering.com - info@tecse-engineering.com  
PROFESSIONISTA FIRMATARIO  
Arch. Alessandro BETTA  
Legale Rappresentante di TECSE ENGINEERING Studio Associato  
Iscritto all'Albo dell'Ordine degli Architetti della Provincia di Torino n.6022  
Iscritto nell'elenco Certificati Energetici del Piemonte n.110052 (SIPEE)

IL RESPONSABILE DEL PROCEDIMENTO	IL PROGETTISTA	L'IMPRESA	IL DIRETTORE DEI LAVORI
----------------------------------	----------------	-----------	-------------------------

N°	AGGIORNAMENTI	COMPILATORE	CONTROLLORE	DATA
-	EMISSIONE FINALE	Ing. Ilaria De Marco	Arch. Alessandro Betta	20/07/2022
1				
2				
3				
4				
5				

**PROGETTO DEFINITIVO / ESECUTIVO**  
D. Lgs. 81/2008 - D. Lgs. 106/2009  
**PIANO DI SICUREZZA E COORDINAMENTO**  
**PLANIMETRIA DISLOCAZIONE DI CANTIERE**

FILE: TS1057_DEF_ESEC_PSC02.pdf	COMPILATORE: Ing. Ilaria De Marco	SCALA: 1:200	ELABORATO: PSC02
PROGETTO: TS 1057	CONTROLLATORE: Arch. Alessandro Betta	DATA: 20/07/2022	